

Nr

II

A

B

C

D

E

F

G

H

I

J

K

L

M

N

O

P

R

S

T

U

V

W

X

Y

Z

1. Obiekt zabytkowy

Patac

2. Miejscowość m. CZECHOWICE-DEDEK  
CZECHOWICE Pdn.

3. Wiek

XVIII

4. Styl

klasycystyczny

5. Kubatura m<sup>3</sup>

6000

6. Powierzchnia w m<sup>2</sup>

a) zabytkowa: 1740 b) użytkowa:

20. Przynależność administracyjna

a) województwo katowickie

b) powiat bielski

c) gmina Czechowice-Biedzice

7. Materiał budowlany

Przed zniszczeniem

Po odbudowie

11. Ilość budynków

1

14. Grunty należące do zabytku:

3 ha

21. Stacja

Nazwa stacji

Odległość od stacji w km

a) ściany

kamień cegła

b) sklepienia

cegła

c) stropy

drewno cegła

d) więzania dachu

drewno

e) krycie dachu

papa

eternit

12. Ilość kondygnacji

3

a) ogrody stylowe

3

b) sady i grunty uprawne

nie ma

c) lasy

nie ma

d) wody

nie ma

e) inne

nie ma

a) kolejowa

Czech-Żołud.

3

b) autobusowa

—

1,5

22. Właściciel i jego adres

Minist. Rolnictwa

8. Wyposażenie architektoniczne

sklepienie żaglowe i kolebkowe oraz kolebkowe z lunetami i żaglowe na gurtach

15. Przeznaczenie pierwotne budynku

mieszkalne

16. Użytkowanie w latach ubiegłych

od 1946 Technikum Rolnicze

17. Użytkowanie obecne

j.w.

18. Nadaje się do użycia na

j.w.

23. Użytkownik i jego adres

Technikum Rolnicze

w Czechowicach

24. Inwestor i jego adres

właściciel

9. Autorzy i data budowy i przebudowy

zbud. ok. poł. XVIII w. (rozpoznać misyjne prac 1729 r.?)  
XX w. weranda od ogrodu

19. Data, rodzaj i stopień zniszczeń i odbudowy

Data

O P I S

Zniszczenia %

Odbudowa %

VIII.1939 r.

nie zniszczony

XI.1939 r.

—

XII.1945 r.

zniszczony

20

konserwacja

20

1958

nowa крыша i pokrycie dachu

25. Rejestr zabytku Nr

rok — miejsce przechowywania

26. Nazwa księgi hipotecznej

27. Nr hipoteczny

28. Akta C.2.M.102.

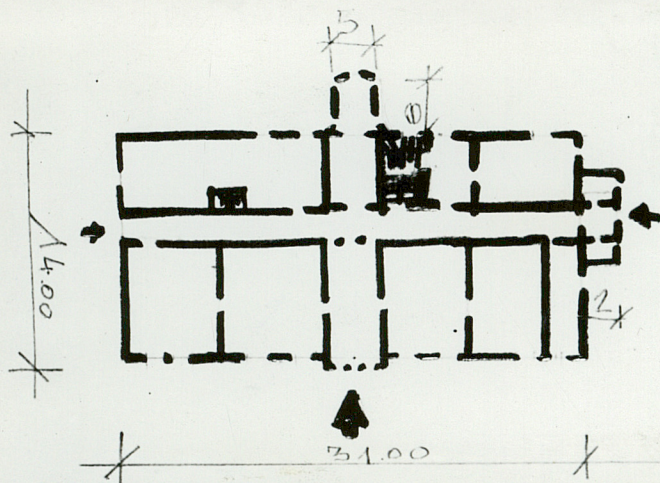
29. Fotografie

30. Inwentaryzacja pomiarowa

OŚRODEK  
DOKUMENTACJI  
ZABYTKÓW



3



fia

### 32. Przebieg prac konserwatorskich

Rok	Wyszczególnienie prac	Koszt tys. zł

### 33. Koszty w tys. zł

### Przewidywane

### Rzeczywiste

### 34. Inspekcje

### 35. Uwagi różne

### 36. Wypełnił dnia

10.10.1959. *T. W. W.*

### 37. Sprawdzał dnia

30. XI 59 *[Signature]*



Pałac unow. 2 cegły i kamienia - portykowany. Na planie wydłużonego prostokąta. 2 trójbocz. szczytów od strony pd. i nie-  
wielkimi prostokątami od pu. i wsch. Piętrocy, poddasze użytkowe.  
Podpiwniczone. Pionowe ceglano-kamienne. Układ wnętrz  
dwukondygn. Dekoracje stiukowe w XVIII. Portale drewniane,  
rokokowe. Dach mansardowy, od str. ogrodu tryspadowy.

Bibliografia: E. Dwornik-Gutowska i M. Gutowski  
K. Kat. Zab. zabytk. w Polsce, woj. kat. pow. bielecki

Kraków 1957 str. 65