

184/15/2/7

SLĄSKIE

2638

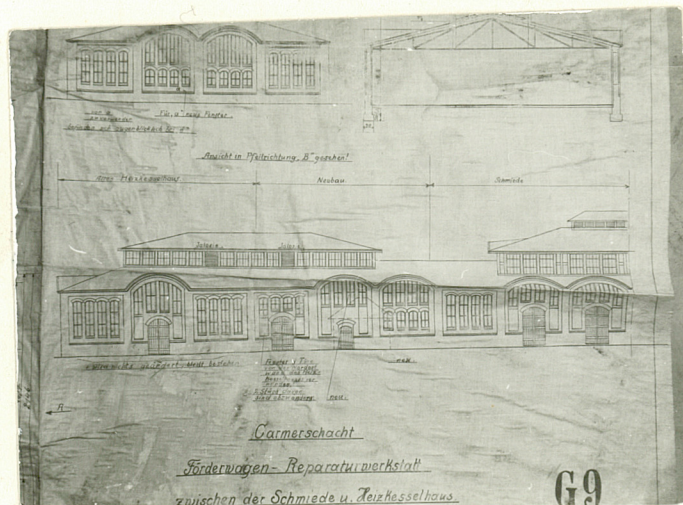
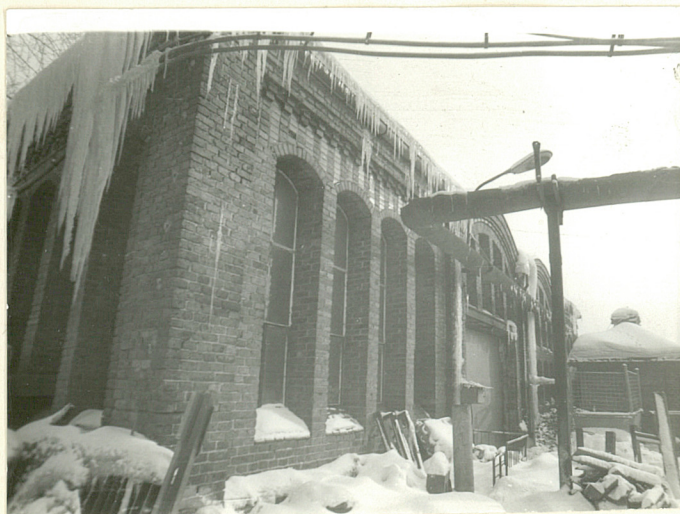
1. Obiekt BUDYNEK WARSZTATU MECHANICZNEGO I KUZNI SZYB PUŁASKI
KWK "WIECZOREK"

2. Czas powstania
1924 r

3. Miejscowość
KATOWICE-
-NIKUSZOWIEC

5

11. Zdjęcia, plan sytuacyjny, rzuty



STAN Z 1924 r.

autor zdjęć L. Konarzewski
data wykonania 1986 r
miejsce przechowywania negatywów WOBiDZ

4. Adres
Katowice-Janów, ul. Szopienicka
nr hipoteczny 40

5. Przynależność administracyjna
województwo katowickie
gmina

6. Poprzednie nazwy miejscowości
Janów

7. Przynależność administracyjna
przed 1.VI.1975
województwo katowickie
powiat Katowice

8. Właściciel i jego adres
KWK "Wieczorek", Katowice-Janów
ul. Szopienicka

9. Użytkownik i jego adres
j.w.

10. Rejestr zabytków

Nr A/1384/89 data 20.03.1989

12. Autorzy, historia obiektu, określenia stylu.

W 1826 r powstała kopalnia "Jutrzenka" (Morgenroth) w Janowie. W 1833 r zakupiona została przez Gwarectwo Spadkobierców Gieschego. W latach 1834 do 1869 firma ta zakupiła dalsze kopalnie i pola górnicze w okolicach Janowa i Szopienic. Po połączeniu wszystkich tych zakładów w 1883 r powstała Skonsolidowana Kopalnia Giesche. W 1899 r Gwarectwo Spadkobierców Gieschego nabyło nowe pola górnicze "Reserve". Na tym polu rozpoczęto w 1903 r drażenie nowego szybu wydobywczego Carmer (ob. Pułaski). Drażenie jego zakończono dopiero w 1910 r chociaż eksploatację rozpoczęto już wcześniej. Wśród budynków towarzyszących w 1924 r wybudowano warsztat mechaniczny. Mieścił on: kuźnię, ślusarnię, blacharnię i tokarnię. W 1936 r przeniesiono tam warsztat mechaniczny szybu Wilson. Po II wojnie światowej dokonano kilku przeróbek w północnej części. Zespół obiektów został zaprojektowany przez architektów z Berlina Emila i Jerzego Zillmann. Budynki wzniesiono w stylu secesji.

13. Opis (sytuacja, materiał i konstrukcja, rzut, bryła, elewacje, dach, wnętrze wyposażenie, instalacje)

Budynek warsztatów mechanicznych i kuźni usytuowany jest w południowo-zachodniej części kopalni. Od strony południowo-wschodniej przebiega główny trakt kopalniany. Od północno-zachodu linia kolei wąskotorowej. Na północny-wschód znajduje się zespół budynków maszynowni, natomiast na południowy-wschód - torowisko kopalni.

Ściany nośne z cegły, dach na konstrukcji stalowej kryty deskami i papą. Budynek wzniesiony na planie wydłużonego prostokąta. Bryła zwarta, jednokondygnacyjna, częściowo podpiwniczona. Elewacja zachodnia składa się z na przemian wkomponowanych zespołów poczwórnych wąskich okien oraz dwukondygnacyjnych okien czteroczęściowych zamkniętych łukiem płaskim wychodzącym ponad belkowanie. Opisane zespoły rozdzielają płaskie lizeny. W części górnej zespoły zawierające po cztery okna wydłużone, zamknięte łukiem płaskim zamykają fryzy ceglane i wielouskokowe belkowanie. Elewacja południowa stanowi dwuczłonową odmianę kompozycyjną elewacji zachodniej. Elewacja wschodnia utrzymana jest w tym samym wystroju architektonicznym co zachodnia. Od północy budynek zamyka niewielka przybudówka o prostokątnych standardowych oknach. Dach dwuspadowy z nadświetlem. Wnętrze wyposażone w typowe współczesne urządzenia technologiczne. Posadzki betonowe.

Instalacje: elektryczna, wodno-kanalizacyjna i c.o.

14. Kubatura 14629 m ³	15. Powierzchnia użytkowa 2149 m ²	16. Przeznaczenie pierwotne Warsztat mechan.	17. Użytkowanie obecne warsztat mechaniczny
18. Prace budowlane i konserwatorskie, ich przebieg i dokumentacja Bieżące prace remontowe. W latach 60-tych do- budowa od północy.		19. Stan zachowania (fundamenty, ściany zewnętrzne, ściany wewnętrzne, sklepienia, stropy, konstrukcje dachowe, pokrycie dachu, wyposażenie i instalacje) Stan zachowania - dobry.	
20. Najpilniejsze postulaty konserwatorskie Bardzo wartościowy obiekt, szczególnie w zespo- le. Nie wymaga większych remontów.			

21. Akta archiwalne (rodzaj akt, numer i miejsce przechowywania)

Kartoteka środków trwałych KWK Wieczorek

22. Bibliografia

Cichy i Gałuszka, Kopalnia Wieczorek, 1926-1985, Katowice
1985

23. Źródła ikonograficzne i fotografie (rodzaj, miejsce przechowywania, sygnatury)

24. Uwagi różne

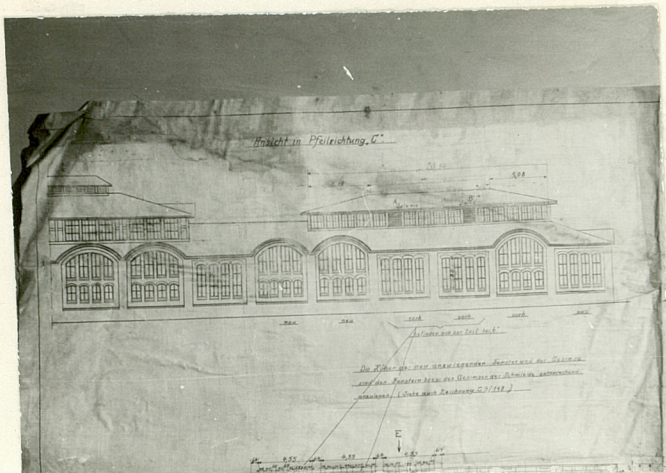
Wnętrza obiektu nie udostępniono. Dawne wyposażenie
wg. informacji ustnej: młoty pneumatyczne z okresu międzyw.
tokarka, dłutownica i strugarka z ok. 1910 r

25. Wypełnił

mgr Z. Konarzewski

26. Sprawdził

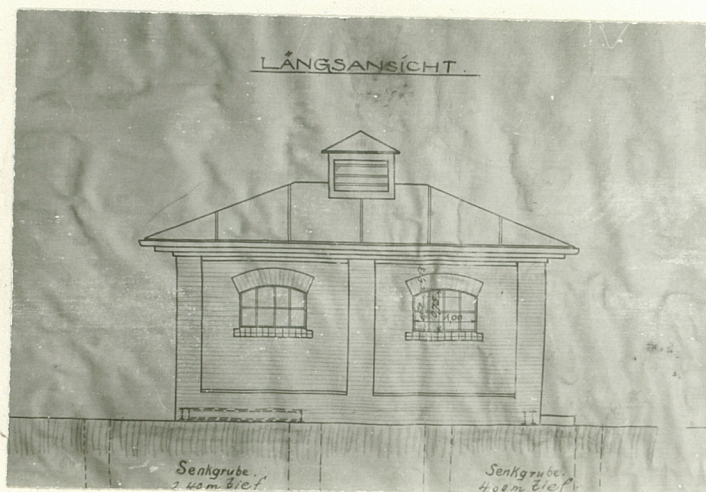
1. Miejscowość	2. Obiekt (nazwa jak w karcie)	3. Zawartość wkładki (nazwa obiektu lub materiału uzupełniającego)
KATOWICE-JANÓW	KWK "Wieczorek"	Szyb "Pułaski, warsztat mechan. zdjęcia archiw. i współcz.



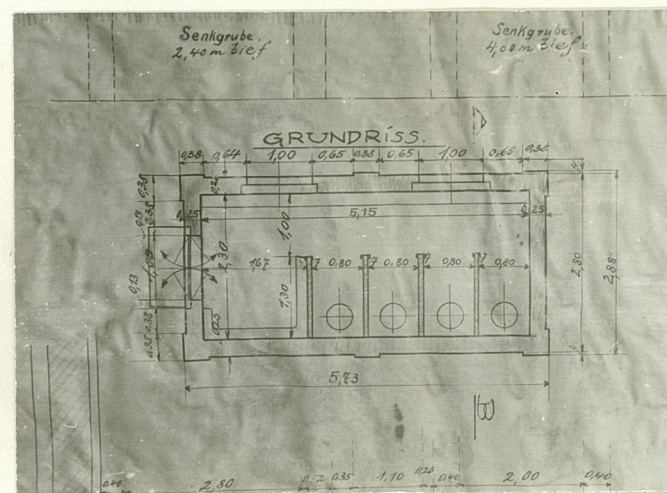
projekt fragm.elew.wsch.
z okresu budowy



elewacja zach.-widok



bud.dawnej ubikacji obok warszt. mech.
projekt z czasu budowy



bud.d.ubik.-rzut pion.
z okresu budowy

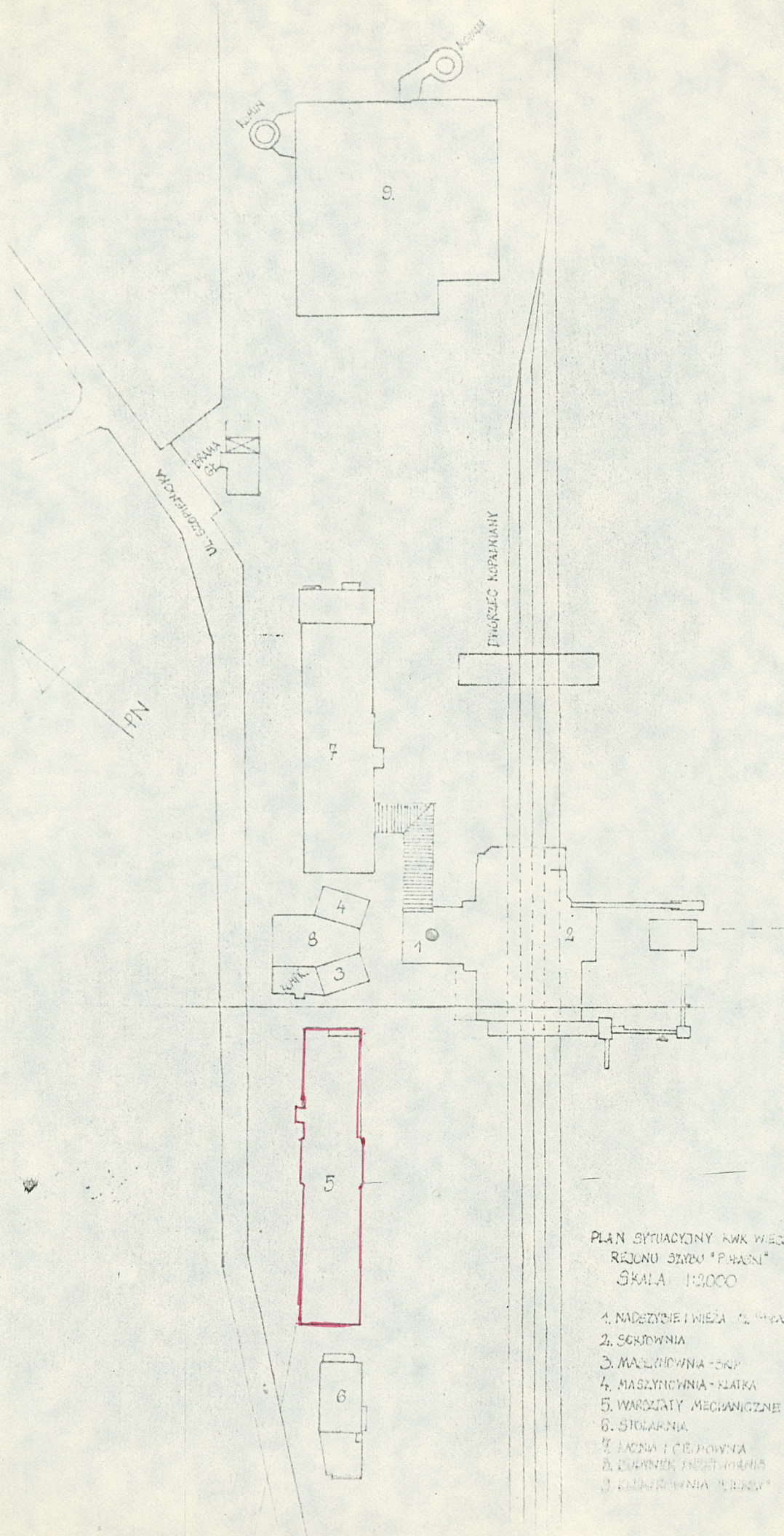
Wkładkę założył:

mgr **Ż. Konarzewski** (imię, nazwisko, data)

Miejsce przechowywania negatywów: **WOBiDZ**

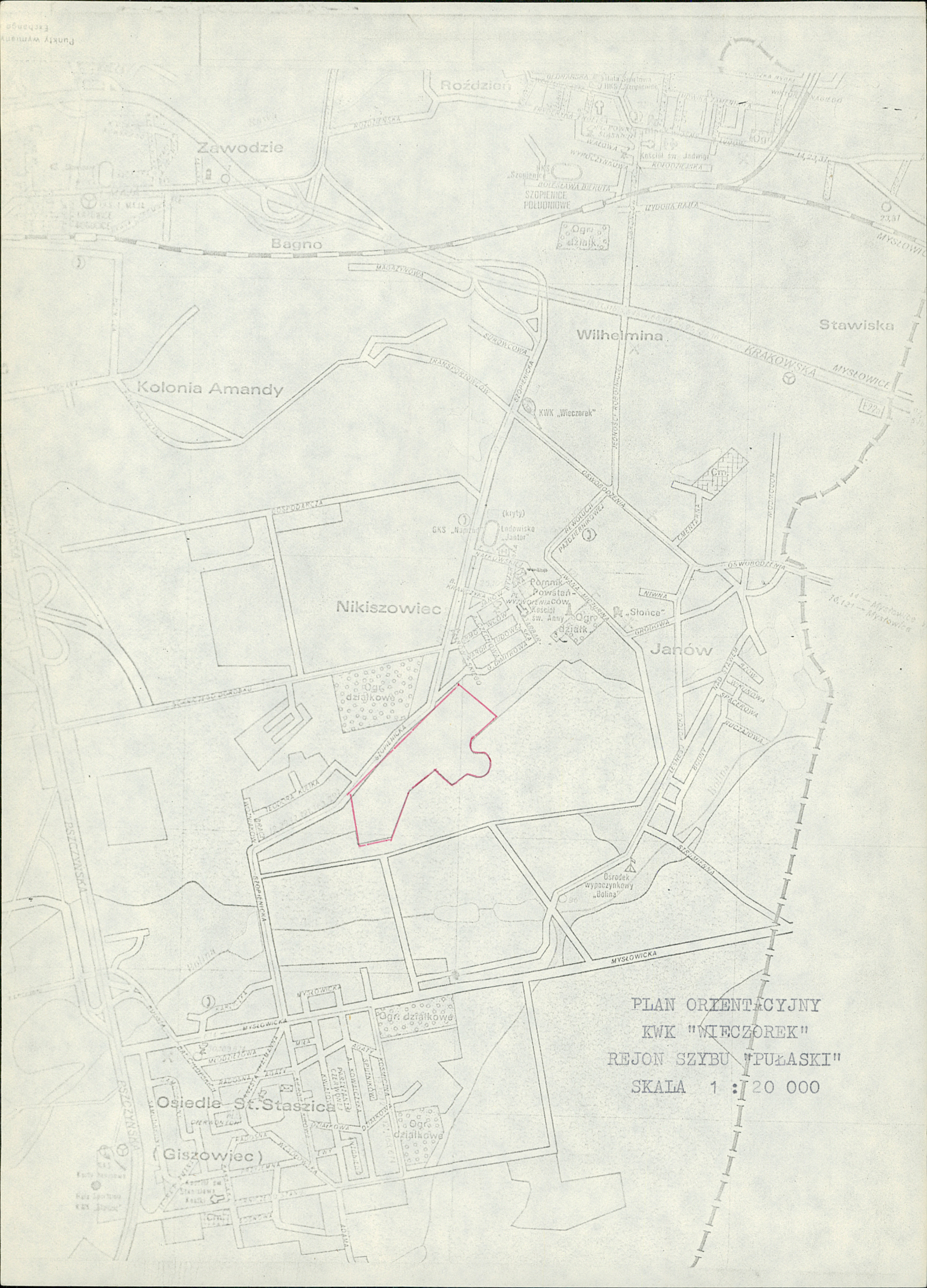
jed. W.A. Olsztyn z. 135/S
OZGraf. Z.P. Ostróda z. 676 n. 40 000

Wzór ODZ 1978 r.



PLAN SYTUACYJNY KWK WĘZŁÓWEK
 REJONU SZYBÓW "PIKASZ"
 SKALA 1:2000

1. NADZIWIETNIECZA (1. PIKASZ)
2. SOKRÓWNA
3. MASZYNOWNIA - SKP
4. MASZYNOWNIA - KATKA
5. WARSZTATY MECHANICZNE
6. STOLARNIA
7. KUCHNIA I CIEPŁOWNIA
8. DZIWIENIECZKA
9. KUCHNIA "PIKASZ"



PLAN ORIENTACYJNY
KWK "WIECZOREK"
REJON SZYBU "PUŁASKI"
SKALA 1 : 20 000