

Nr

A

B

C

D

E

F

G

H

I

J

K

L

M

N

O

P

R

S

T

U

V

W

X

Y

Z

butskui

1. Obiekt zabytkowy

DWÓR OBRONNY

2. Miejscowość

ŁODYGOWICE *9x. w/m*

3. Wiek

XVII

4. Styl RENESANS  
i NEOGOTYK5. Kubatura m<sup>3</sup>

7200

6. Powierzchnia w m<sup>2</sup>

a) zabytkowa:

b) użytkowa:

720

20. Przynależność administracyjna

a) województwo

KRAKOWSKIE

b) powiat

ZWIĘCKI

c) gmina

ŁODYGOWICE

7. Materiał  
budowlanyPrzed znisz-  
czeniemPo  
odbudowie

11. Ilość budynków

1

14. Grunty należące do zabytku:

ha

a) ściany

CEGLA

b) sklepienia

CEGLA

c) stropy

DREWNO

d) wiązania  
dachu

DREWNO

e) krycie dachu

DACHÓWKA

12. Ilość kondygnacji

1

13. Użytkowanie wnętrza  
według ilości:

6

a) izb mieszkalnych

6

b) innych pomieszczeń

12

c) piwnic

1

a) ogrody stylowe

2

b) sady i grunty uprawne

-

c) lasy

-

d) wody

-

e) inne

-

21. Stacja

Nazwa stacji

Odległość  
od stacji  
w km

a) kolejowa

W/M

b) autobusowa

W/M

22. Właściciel i jego adres

MUN ROLNICTWA WARSZAWA

8. Wyposażenie architektoniczne

SKLEPIENIA KOŁEBKOWE Z LUNE-  
TAMI I KOŁEBKOWO KRZYŻOWE.  
SZCZYT I BALKON NA NEOGOTYCKIM  
PORTYKU

15. Przeznaczenie pierwotne budynku

DOM MIESZKALNY

16. Użytkowanie w latach ubiegłych

-II-

17. Użytkowanie obecne

SZKOTA

18. Nadaje się do użycia na

JW

9. Autorzy i data budowy i przebudowy

ZBUD. 1629 - 31 FUND. JERZY  
ZBARASKI I ST. WARSZYCKI  
W XIX W PRZEBUDOWANY NAZWIĘ

19. Data, rodzaj i stopień zniszczeń i odbudowy

Data

O P I S

Znisz-  
czenia  
%Odbu-  
dowa  
%

VIII.1939 r.

XI.1939 r.

XII.1945 r.

IX.1964

STAN DOBRY

25. Rejestr zabytku Nr

A - 599/89

1.06.1980

rok

miejsce przechowywania

26. Nazwa księgi hipotecznej

27. Nr hipo-  
teczny

28. Akta

29. Fotografie

30. Inwentaryzacja pomiarowa

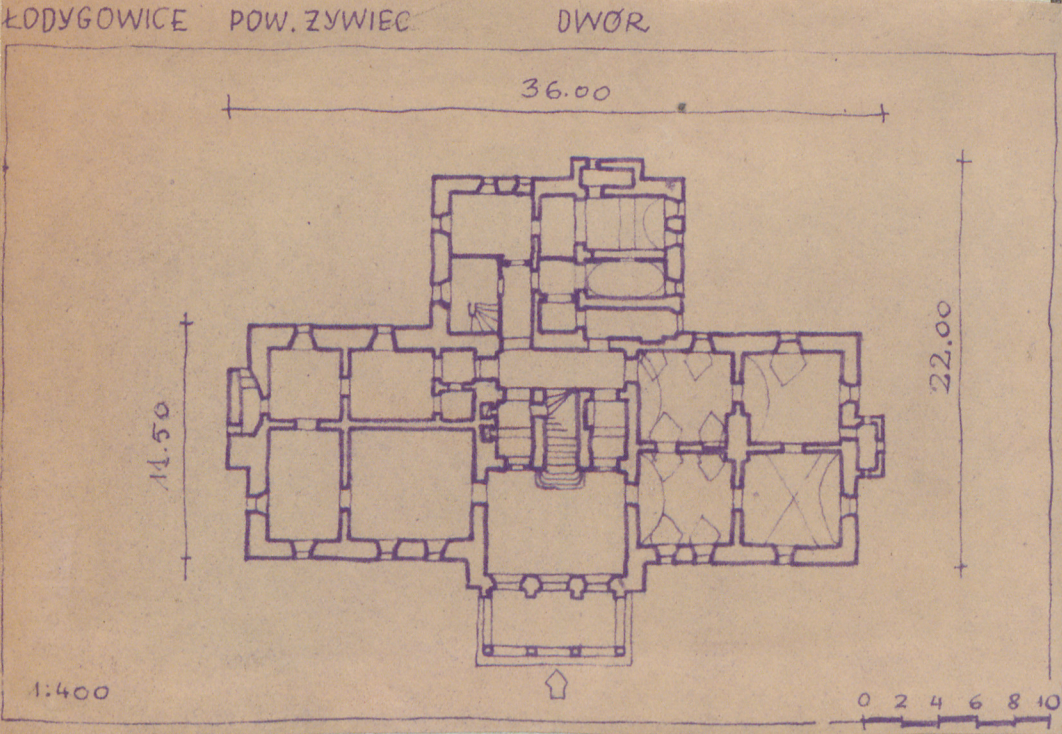
10. Udostępnienie

DOSTĘPNY



Z Y X W V U T S R P O N M L K J I H G F E D C B A Nr

31. Szkic sytuacyjny, plan schematyczny, uwagi opisowe, fotografia



32. Przebieg prac konserwatorskich

Rok	Wyszczególnienie prac	K o s z t tys. zł

33. Koszty w tys. zł	Przewidywane	Rzeczywiste

34. Inspekcje

35. Uwagi różne

36. Wypełnił dnia 1964

37. Sprawdził dnia

