

Nr

I

A

B

C

D

E

F

G

H

I

J

K

L

M

N

O

P

R

S

T

U

V

W

X

Y

Z

ŚLĄSKIE

1. Obiekt zabytkowy

WIEŻA ZAMKOWA - PIASTOWSKA

2. Miejscowość

CIESZYN

3. Wiek
XIV4. Styl
gotyk5. Kubatura m³

1450

6. Powierzchnia w m²

a) zabytkowa:

b) użytkowa:

82,8

20. Przynależność administracyjna

a) województwo

Katowickie

b) powiat

Cieszyn-miasto

c) gmina

7. Materiał
budowlany

Przed zniszczeniem

Po odbudowie

11. Ilość budynków

1

14. Grunty należące do zabytku:

ha

a) ściany

kamień
cegła

b) sklepienia

kamień
cegła

c) stropy

cegła

d) wiązania
dachu

drewno

e) krycie dachu

blacha

12. Ilość kondygnacji

a) ogrody stylowe

13. Użytkowanie wnętrza
według ilości:

b) sady i grunty uprawne

a) izb mieszkalnych

c) lasy

b) innych pomieszczeń

d) wody

c) piwnic

2

e) inne

21. Stacja

Nazwa stacji

Odległość
od stacji
w km

a) kolejowa

Cieszyn

b) autobusowa

Cieszyn

22. Właściciel i jego adres

P M R N Cieszyn

23. Użytkownik i jego adres

P M R N Cieszyn

24. Inwestor i jego adres

A-243/77

15.12.1977

25. Rejestr zabytku Nr R/?=1 R/469/56

2.11.1956

rok

miejsce przechowywania

26. Nazwa księgi hipotecznej

27. Nr hipo-
teczny

28. Akta

29. Fotografie

AKWZ nr.267-272

30. Inwentaryzacja pomiarowa

OŚRODEK
DOKUMENTACJI
ZABYTKÓW

8. Wyposażenie architektoniczne

ganek wsparty na kroksztynach
z machikułami i blankowaniem,
w narożnikach tarcze herbowe
z orłem piastowskim

15. Przeznaczenie pierwotne budynku

wieża

16. Użytkowanie w latach ubiegłych

wieża

17. Użytkowanie obecne

wieża

18. Nadaje się do użycia na

9. Autorzy i data budowy i przebudowy

Zbudowana w XIV w.
nadbudowa w XV w. odrestaurowana
w XIX i XX w.

19. Data, rodzaj i stopień zniszczeń i odbudowy

Data

O P I S

Zniszczenia
%Odbudowa
%

VIII.1939 r.

nie zniszczona

XI.1939 r.

nie zniszczona

XII.1945 r.

nie zniszczona

1959

Stan dobry

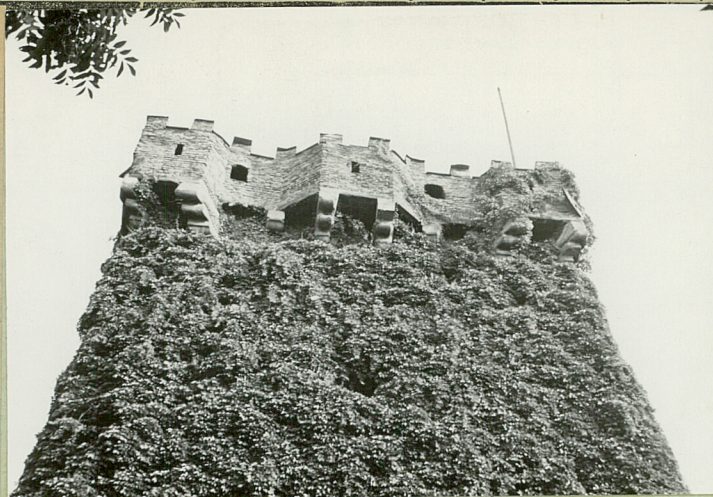
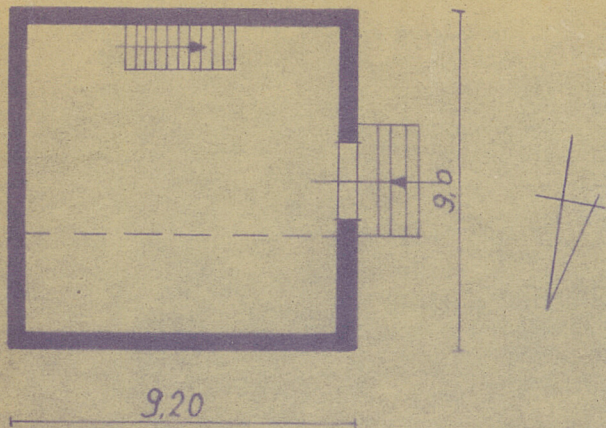
VIII.1967

Stan dobry

10. Udostępnienie

dostępna

Z Y X W V U T S R P O N M L K J I H G F E D C B A Nr



torskich

yszczególnienie prac

K o s z t
tys. zł

33. Koszty
w tys. zł

Przewidywane

Rzeczywiste

34. Inspekcje

35. Uwagi różne

Bibliografia: Katalog Zabytków
powiatu Cieszyn

T. Dobrowolski - Sztuka woj. Śląs-
kiego Katowice 1933

Z. Grondman - Deutsche Kunst in
befreiten Schleisien Breslau
1941

Kronika Schickfussa /pocz. XVII
Urbano - 1722 i 1755

36. Wypełnił dnia

37. Sprawdził dnia

./ VI. 67. *Antoni Bielecki*

