

Nr

II

A

B

C

D

E

F

G

H

I

J

K

L

M

N

O

P

R

S

T

U

V

W

X

Y

Z

ŚLĄSKIE

1. Obiekt zabytkowy

Kości. par. p.w. św. Katarzyny

2. Miejscowość M. CZECHOWICE-DZIEDZICE

Czechowice Potudnicowe

3. Wiek

XVIII

4. Styl

późny barok

5. Kubatura m³

5800

6. Powierzchnia w m²

a) zabytkowa: 513

b) użytkowa:

20. Przynależność administracyjna

a) województwo

katoński

b) powiat

Czechowice-Dziedzice

c) gmina

gm.

7. Materiał budowlany

Przed zniszczeniem

Po odbudowie

11. Ilość budynków

1

14. Grunty należące do zabytku:

ha

21. Stacja

Nazwa stacji

Odległość od stacji w km

a) ściany

cegła

12. Ilość kondygnacji

1

a) ogrody stylowe

nie ma

b) sklepienia

—

13. Użytkowanie wnętrza według ilości:

5

b) sady i grunty uprawne

—

c) stropy

nie ma

a) izb mieszkalnych

nie ma

c) lasy

—

d) więzania dachu

drewno

b) innych pomieszczeń

5

d) wody

—

e) krycie dachu

blachna

c) piwnic

1

e) inne

—

22. Właściciel i jego adres

Kości. Rybn. Kat. G. Polsce

8. Wyposażenie architektoniczne

sklepienia kolebkowe z łukami
mł., korytka i kolebkowe
(w piwnicy)

15. Przeznaczenie pierwotne budynku

sakralne

16. Użytkowanie w latach ubiegłych

—

17. Użytkowanie obecne

—

18. Nadaje się do użycia na

—

23. Użytkownik i jego adres

Kości. par. Ob. Rybn. Kat. w
Czechowicach

24. Inwestor i jego adres

9. Autorzy i data budowy i przebudowy

1729r.

1800 nadbudowano wieżę oraz
potężną wieżę dach

19. Data, rodzaj i stopień zniszczeń i odbudowy

Data

O P I S

Zniszczenia %

Odbudowa %

VIII.1939 r.

nie zniszczony

XI.1939 r.

—

XII.1945 r.

zmiana: części ścian, niszczenie połacie dachu

25

1947

konserwacja:

j.w.

25

25. Rejestr zabytku Nr

R/259

rok 1949

29.10.1960 - 24.02.1960

miejsce przechowywania

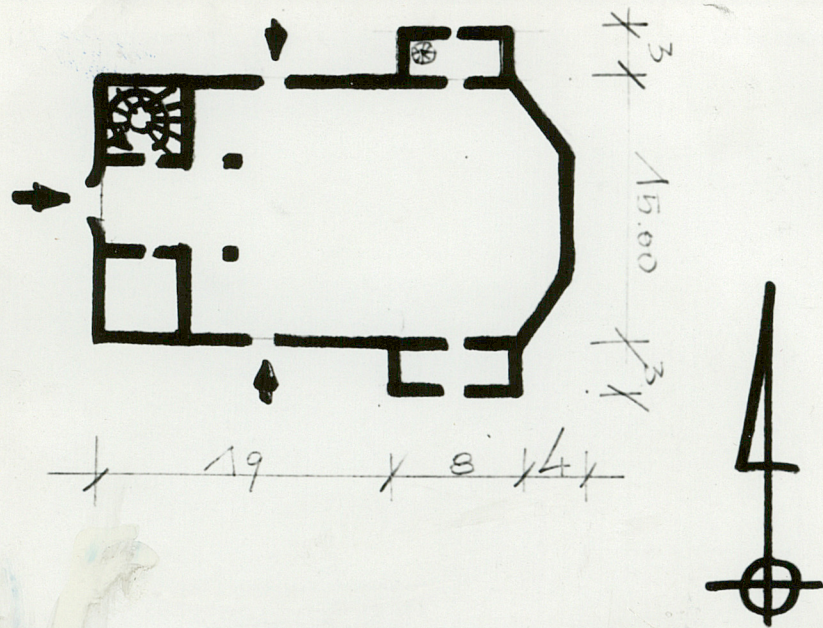
26. Nazwa księgi hipotecznej

27. Nr hipoteczny

28. Akta C.Z.M. i OZ.

29. Fotografie

30. Inwentaryzacja pomiarowa



Wzrost pod w. 54. Katarzyna. Murowany z cegły, potynkowany.
 Jednostkowy z kolumnami prerb. zakończonego taliboremie
 Elev. frontowa z wieżami on; wyst. lekko przed lico. Nad
 portalem kartusz z dwoma tarcami herbowymi z
 inicjałami i data 1729. Cały kościół obiega okrycie
 w 1/3 koronujący balustradę.
Bibliografia:

1. Rocznik biskupski (Katedra) K-cc 1936 s. 106
2. E. Dwornik Gutowski, M. Gutowski, "Kart. zab. kłm. w Polsce
 woj. kat. powiat pielński" Kradw 1954 s. 63

32. Przebieg prac konserwatorskich

Rok	Wyszczególnienie prac	Koszt tys. zł

33. Koszty w tys. zł

Przewidywane

Rzeczywiste

34. Inspekcje

35. Uwagi różne

36. Wypełnił dnia

10. 10. 1959. *Turko*

37. Sprawdził dnia

30. XI 59 *Janek*