

Nr

A

B

C

D

E

F

G

H

I

J

K

L

M

N

O

P

R

S

T

U

V

W

X

Y

Z

ŚLĄSKIE

1. Obiekt zabytkowy

DOM MIESZKALNY ul. Szersznika Nr. 3 d. klasztor
jezuicki

2. Miejscowość

CIESZYN

MIASTO

3. Wiek
XVIII4. Styl
b. cech stylowy5. Kubatura m³

2053,3

6. Powierzchnia w m²

2159

a) zabytkowa:

b) użytkowa:

20. Przynależność administracyjna

a) województwo

Katowickie

b) powiat

Cieszyn-miasto

c) gmina

7. Materiał
budowlanyPrzed znisz-
czeniemPo
odbudowie

11. Ilość budynków

1

14. Grunty należące do zabytku:

ha

a) ściany

cegła
kamień

12. Ilość kondygnacji

2

a) ogrody stylowe

b) sklepienia

cegła

13. Użytkowanie wnętrza
według ilości:

b) sady i grunty uprawne

c) stropy

drewno

a) izb mieszkalnych

15

c) lasy

d) wiązania
dachu

drewno

b) innych pomieszczeń

d) wody

e) krycie dachu

gont
papa

c) piwnic

podpiwn.

e) inne

21. Stacja

Nazwa stacji

Odległość
od stacji
w km

a) kolejowa

Cieszyn

b) autobusowa

Cieszyn

22. Właściciel i jego adres

M Z B M Cieszyn

23. Użytkownik i jego adres

lokatorzy Cieszyn

24. Inwestor i jego adres

8. Wyposażenie architektoniczne

15. Przeznaczenie pierwotne budynku

klasztor

16. Użytkowanie w latach ubiegłych

muzeum

17. Użytkowanie obecne

bud. mieszkalny

18. Nadaje się do użycia na

9. Autorzy i data budowy i przebudowy

19. Data, rodzaj i stopień zniszczeń i odbudowy

Data

O P I S

Znisz-
czenia
% Odbu-
dowa
%

VIII.1939 r.

XI.1939 r.

XII.1945 r.

1952

zniszczenie obiektu przez bombę
wymiana więźby dachowej

30%

VIII.1967 Stan dość dobry

25. Rejestr zabytku Nr

110/77

rok

22.12.1977

miejsce przechowywania

26. Nazwa księgi hipotecznej

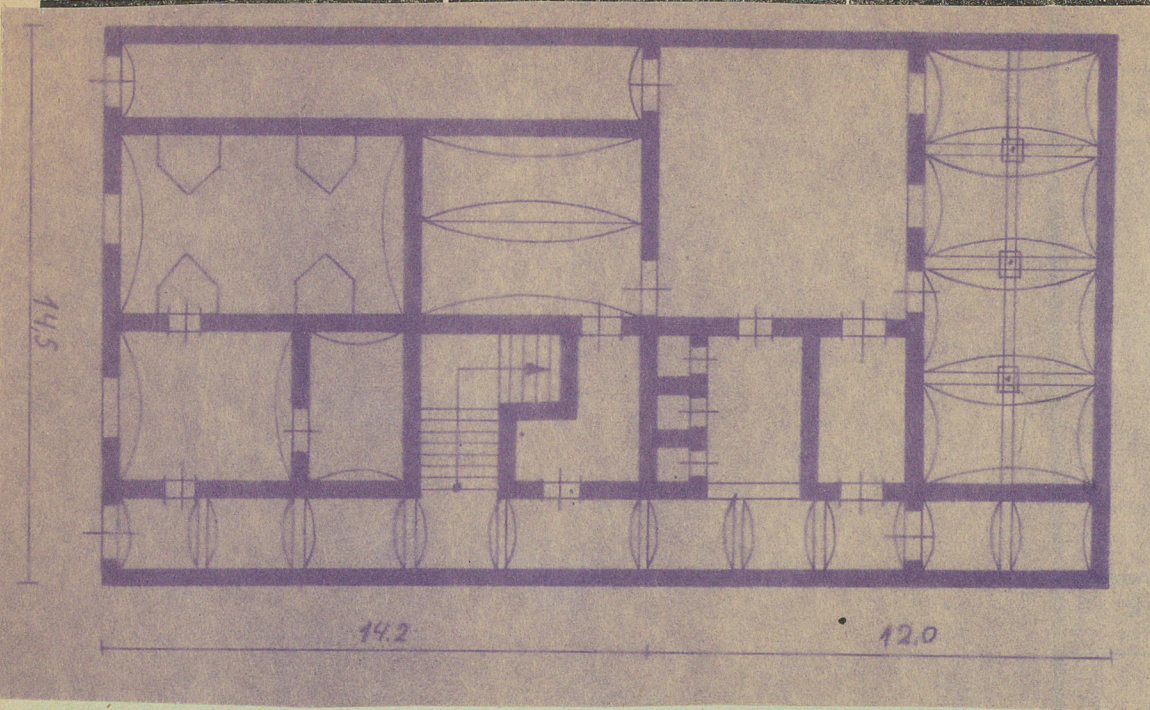
27. Nr hipo-
teczny

28. Akta

29. Fotografie

30. Inwentaryzacja pomiarowa

OŚRODEK
DOKUMENTACJI
ZABYTKÓW



enie prac	K o s z t tys. zł



35. Uwagi różne
Bibliografia: Katalog Zabytków
powiatu Cieszyn

34. Inspekcje

36. Wypełnił dnia

37. Sprawdził dnia

VII of. *Atolashani*