

Nr

A

B

C

D

E

F

G

H

I

J

K

L

M

N

O

P

R

S

T

U

V

W

X

Y

Z

ŚLĄSKIE

1. Obiekt zabytkowy

Dwór **PAŁAC**

2. Miejscowość

gm. **TAZM**  
**Wysoka**3. Wiek *Koniec*po r. 1791 *2 poł. XVIII*

4. Styl

**klasycyzm**5. Kubatura m<sup>3</sup>**4600**  
**3.500**6. Powierzchnia w m<sup>2</sup>a) zabytkowa: **450** b) użytkowa: —

20. Przynależność administracyjna

a) województwo

**Katowice**

b) powiat

**Zawiercie**

c) gmina

**Wysoka TAZM**

7. Materiał budowlany

przed zniszczeniem

po odbudowie

11. Ilość budynków

**1.**

14. Grunty należące do zabytku:

ha

12. Ilość kondygnacji

**2.**

a) ogrody stylowe

**zaniechany park**

b) sady i grunty uprawne

13. Użytkowanie wnętrza według ilości: **25+5 piwnic**

a) izb mieszkalnych

**3.**

c) lasy

b) innych pomieszczeń

**11.**

d) wody

c) piwnic

**5.**

e) inne

**olizdziniec****750m<sup>2</sup>**

21. Stacja

Nazwa stacji

Odległość od stacji w km

a) kolejowa

**TAZM****3 km.**

b) autobusowa

8. Wyposażenie architektoniczne

Otwory okienne i drzwiowe obramione słupkami profilowanym ramami.

Na parterze ogólnie zachowana zabytkowa stolarka.

15. Przeznaczenie pierwotne budynku

**Mieszkalna**

16. Użytkowanie w latach ubiegłych

**od 1945 szkoła**

17. Użytkowanie obecne

**Szkoła Podst. w Wysokiej**

18. Nadaje się do użycia na

**biura.**

9. Autorzy i data budowy i przebudowy

Wzniesiony po r. 1791.  
1803 gruntowna przebudowa (wyburzenie sklepienia)  
Willaletne restauracje, ostatnia 1955

19. Data, rodzaj i stopień zniszczeń i odbudowy

Data	O P I S	Zniszczenia %	Odbudowa %
VIII. 1939 r.	—		
XI. 1939 r.	—		
XII. 1945 r.	<b>stan dobry</b>		
V. 1964	<b>stan dobry. Nieużytkowany</b>		

25. Rejestr zabytku Nr

**798/67**rok **17.VI.67**

miejsce przechowywania

26. Nazwa księgi hipotecznej

**Dobra Wysoka Pilička**

27. Nr hipoteczny

**7.**

28. Akta

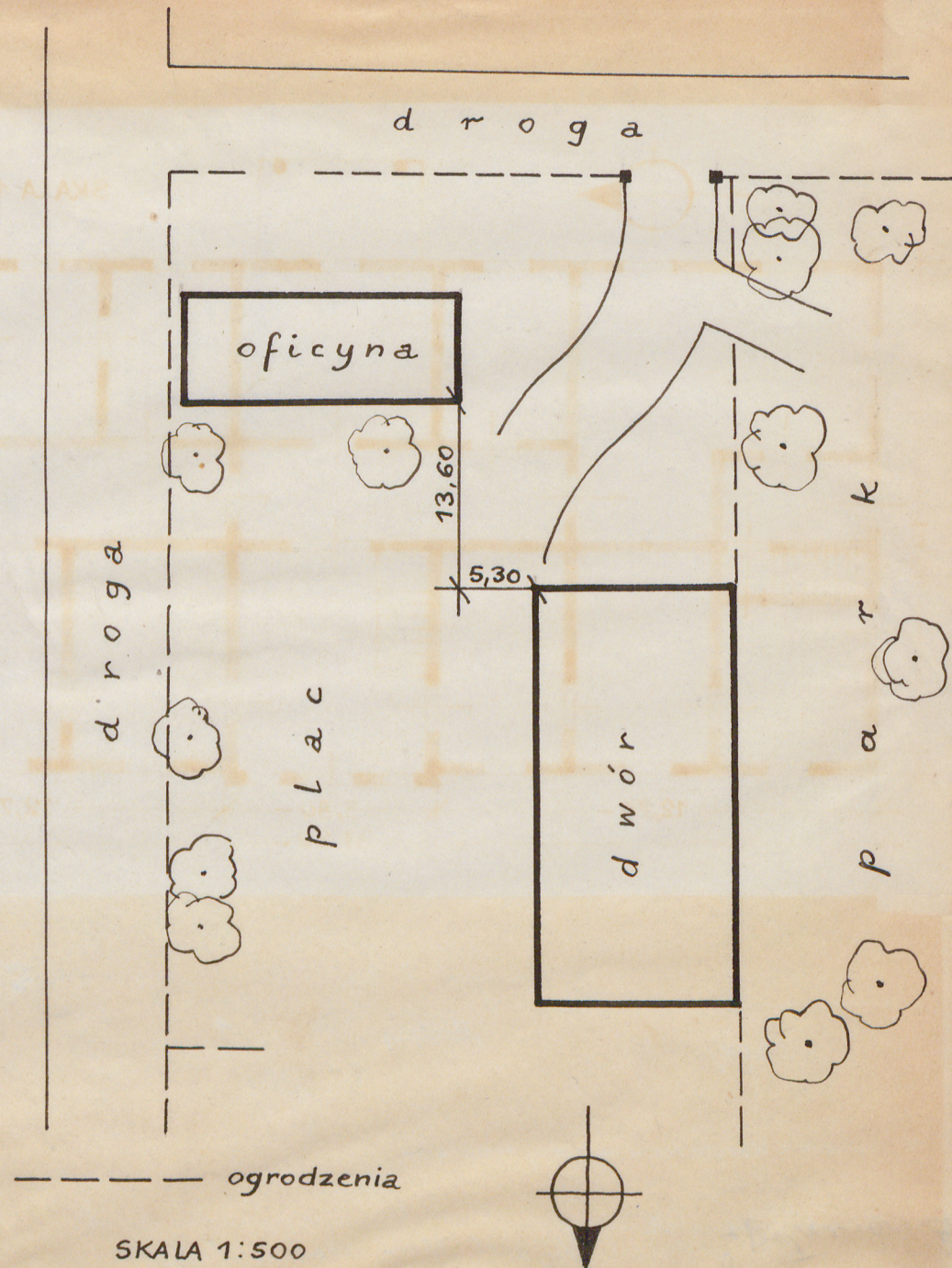
29. Fotografie

30. Inwentaryzacja pomiarowa

10. Udostępnienie

**dobrze.****8. III. 1964 - 1. IV. 1964 z przedk.**

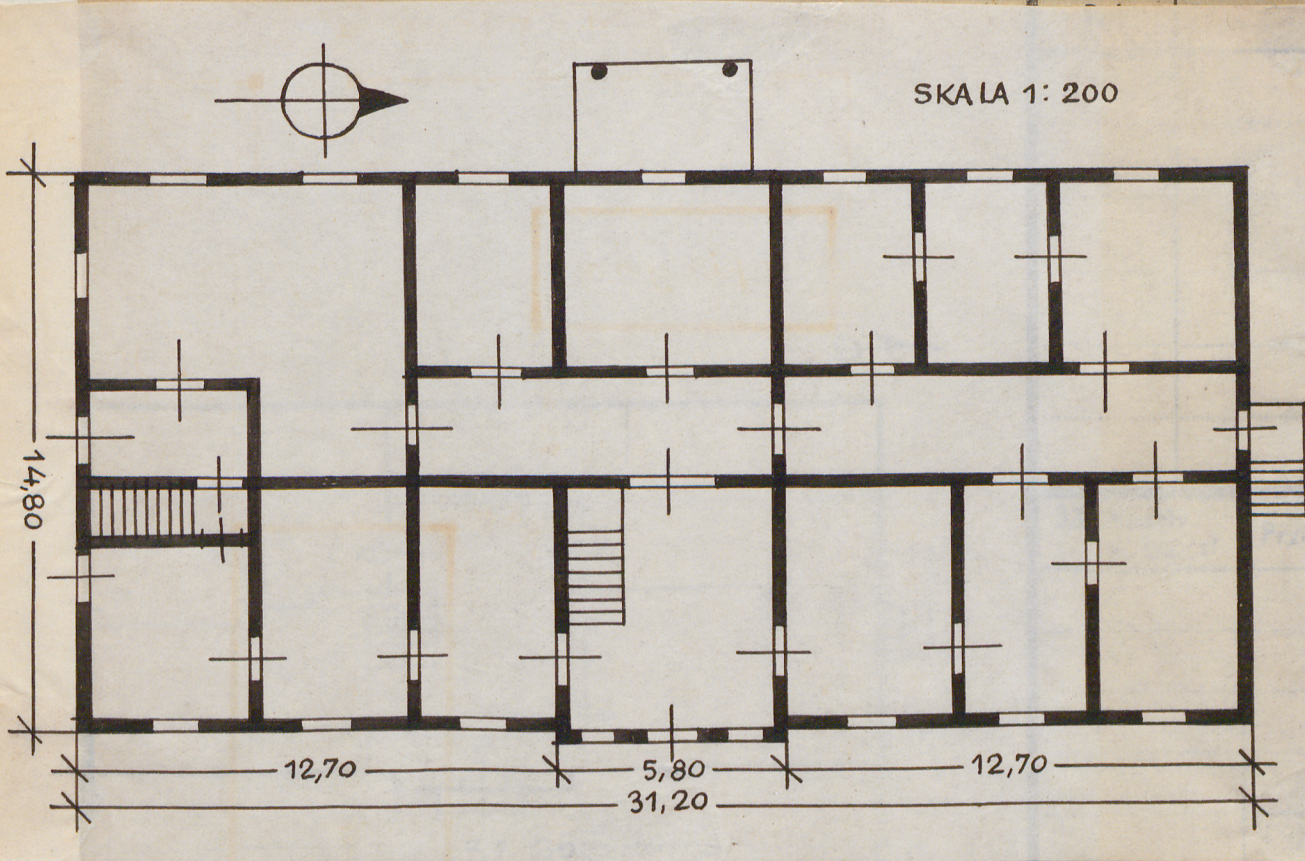




Z Y X W V U T S R P O N M L K J I H G F E D C B A Nr

zkie sytuacyjny, plan schematyczny, uwagi opisowe, fotografia

32. Przebieg prac kor



Koszt  
tys. zł



kcje

Dwór dwukondygnacyjny zbud. na planie prostokąta. Elewacja frontowa z ryzalitem zniekształconym przez słupki i trójkątnym frontonem. Dach czterospadowy. Wnętrze dwutraktowe\* z siecią na parterze i schody prowadzące na piętro. Otwory drzwiowe i okienne na zew. obrotowe profilowanymi ramami.  
\* oddzielenie korytarzem między traktami.

Bibliografia  
K. Pieniążek, R. Olszewski, Powiat zaniwieński, Kat. Zab. Sztuk w Polsce, VI, z. 15, W-wa 1962, s. 28-29.

nie - sam. 1855, 19. 11. 57 - 12000 - kart.

35. Uwagi różne

36. Wypełnił dnia 16. IX. 1959.  
A. Jankiewicz.

37. Sprawdził dnia 31. X. 1959.  
Jerzy Gadomski  
Adam Matkowiak  
Andrzej M. Olszewski