

1. Obiekt

65/2 klasztor oo. Bonifratrów

2. Czas powstania

1697-1706

3. Miejscowość

CIESZYN

11. Zdjęcie

4. Adres:

Pl. Ks. Londzina 1

5. Przynależność administracyjna

woj. śląskie

powiat cieszyński, gmina Cieszyn

6. Poprzednie nazwy miejscowości

Cieszyn (Teschen)

7. Przynależność administracyjna  
przed 1 VI 1975

woj. katowickie  
powiat Cieszyn

10. Właściciel i jego adres;

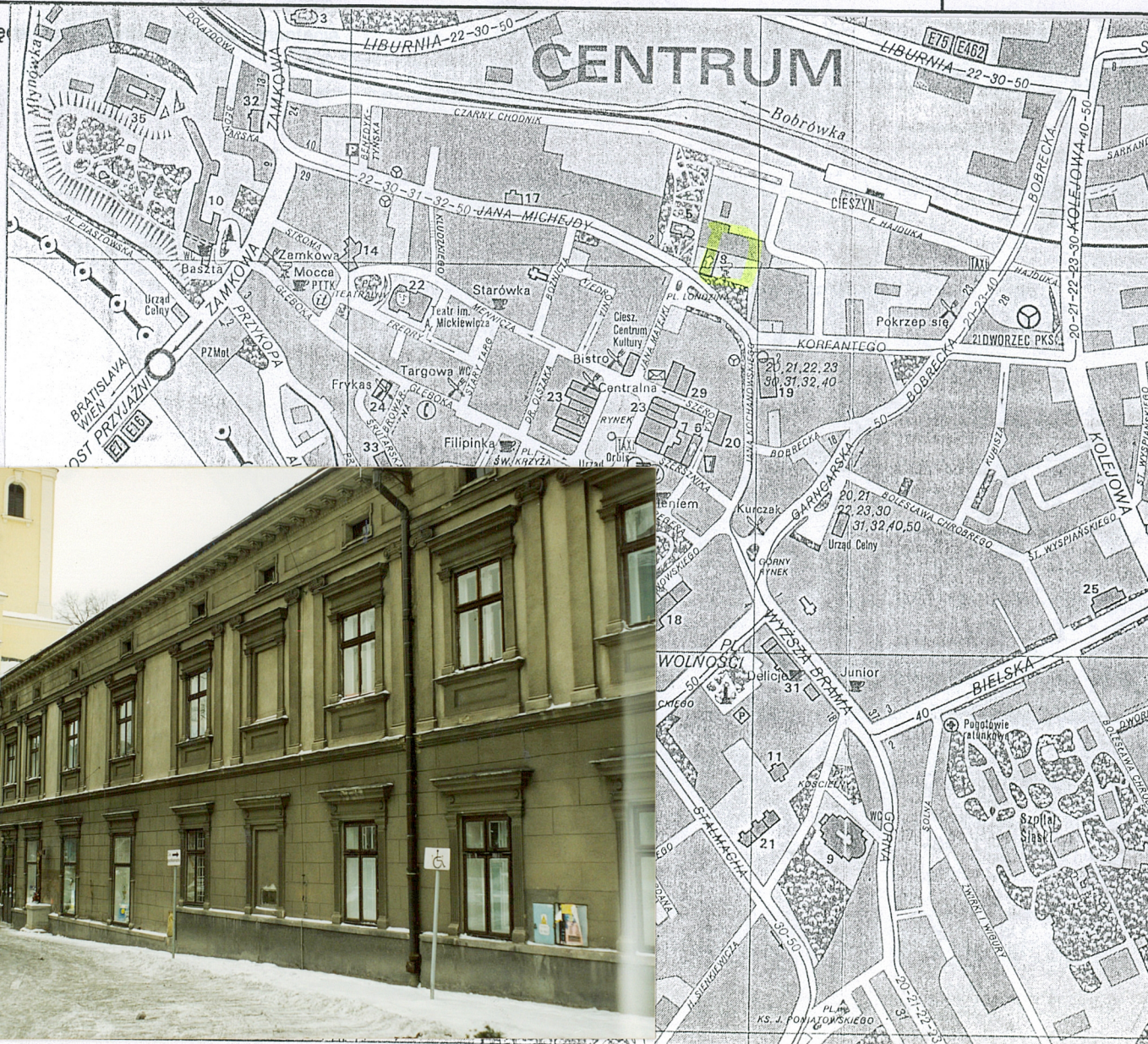
Konwent oo Bonifratrów  
Cieszyn, Pl. Ks. J. Londzina 1

9. Użytkownik i jego adres

j.w.

10. Rejestr zabytków  
A-240/77 12.12.1977

209/60 z 2.03.1960.





### 13. Opis (sytuacja, materiał i konstrukcja, rzut, bryła, elewacje, wnętrze, wyposażenie, instalacje)

#### SYTUACJA:

Zespół klasztorny usytuowany na pn. od Rynku ( w odległości ok., 120 m) przy Pl. Ks. J. Londzina. Kościół wraz z klasztorem tworzy zwarty czworobok, którego jedno skrzydło –zach. stanowi kościół, pośrodku klasztoru wirydarz. Skrzydło pn. wysunięte znacznie w stronę wsch., od pn. dodatkowe skrzydło będące niejako przedłużeniem kościoła. Na zapleczu klasztoru obszerny ogród, całość ogrodzona pełnym ogrodzeniem murowanym. Od str. wsch. do klasztoru prostopadle w formie zwartej zabudowy przylega budynek domu starców.

#### RZUT< BRYŁA< KONSTRUKCJA

Klasztor przyległy do kościoła od wsch. Ceglany z użyciem kamienia łamanego oraz ciosu w dolnych partiach piwnic. Potynkowany. Założony na planie czworoboku z kwadratowym wirydarzem pośrodku. W środku wirydarza grupa kamienna z figurą MB z Lourdes. Skrzydło pn. wysunięte poza czworobok ku wsch. W przedłużeniu kościoła i przylegającego do niego korytarza ku pn. dodatkowe prostokątne skrzydło. Piętrowy, podpiwniczony. Piwnice o układzie dwutraktowym, przykryte sklepieniem kolebkowym z lunetami; w skrzydle pn. piwnice wysokie, wychodzące znacznie ponad [poziom terenu. W przyziemiu i na parterze układ wnętrz 1-traktowy z korytarzem od strony wirydarza ( w skrzydle zach. jedynie korytarz); w dodatkowym skrzydle pn. pomieszczenia po bokach korytarza. Korytarz oraz pomieszczenia parteru sklepienie krzyżowo-kolebkowe. W części wsch. skrzydła pn. refektarz o sklepieniu kolebkowym z lunetami, obok niego klatka schodowa przykryta kolbką o łuku segmentowym ( nad podestami zasklepiona kolebkowo z lunetami). W skrzydle pd. schody trójbiegowe przykryte kolbką o łuku segmentowym.. Elewacja frontowa w typie klasycystycznym, przerobiona w 1912 r., 11-osiowa, parter wydzielony gzymsem, ożywiony boniowaniem. Okna flankowane pilastrami, zwieńczone gzymsem, na piętrze ujęte w jońskie pilastry. W zwieńczeniu ścian belkowanie z okienkami przeprutymi w szerokim fryzie. Elewacja pn. oraz zach. wzmocnione wydatnymi szkarpami. Przy elewacjach skrzydła pd. wieloboczny występ (pozostałość dawnego komina) z czworoboczną nastawą zwieńczoną daszkiem piramidalnym. Elewacje od strony wirydarza 7-osiowe o nieznacznym podziałach ramowych. W skrzydle pn. portal ujęty zdwojonymi pilastrami dźwigającymi belkowanie z trójkątnym przerwany przyczółkiem. Dach 2-spadowy, kryty blachą. Drzwi 1. Kute ze skośną kratownicą z listew wiek XVIII ( w skrzydle pn. na piętrze), 2. Klasycystyczne, koniec XVIII w skrzydle zach. Kartusz z herbem i godłem zakonu Bonifratrów w akantowym obramieniu 1 ćw. XVIII wieku ( w przedsionku). OO Bonifratrów przy klasztorze prowadzi Dom opieki społecznej dla upośledzonych umysłowo oraz aptekę.

#### INSTALACJE:

Wod-kan, co, elektryczna, teletechniczna

### 12. Autorzy, historia obiektu,

Zespół klasztoru wraz z kościołem ufundowany został przez marszałka ziemi księstwa cieszyńskiego Adama Borka dla Bonifratrów, sprowadzonych przez niego do Cieszyna w 1696 roku. Klasztor wzniesiony przez budowniczego Michała Kleina z Nysy. Gruntownie przerobiony i wielokrotnie odnawiany w wieku XIX oraz w 1912 roku. Fasada klasztoru przebudowana w charakterze klasycystycznym po pożarze w 1789 roku. Zgodnie z wola fundatora bonifratrzy uruchomili przy klasztorze szpital i druga najstarszą w mieście aptekę. Szpital stopniowo powiększany służył przede wszystkim uboższym mieszkańcom miasta i okolicy. W okresie międzywojennym Bonifratrzy urządzili tu przytułek dla starców. Wyrzuceni przez okupanta powrócili po zakończeniu działań wojennych do zrabowanych pomieszczeń. Po odbudowie i wyposażeniu prowadzi teraz zakład opiekuńczy upośledzonych umysłowo a od 1973 roku własny nowicjat.



14. Kubatura	15. Powierzchnia użytkowa	16. Przeznaczenie pierwotne	17. Użytkowanie obecne
11 200 m/3	1600 m/2	klasztor, szpital	klasztor, dom opieki dla upośledzonych umysłowo
18. Prace budowlane i konserwatorskie, ich przebieg i dokumentacja		<p>Stan techniczny dobry.</p> <p>Obiekt na bieżąco zabezpieczany i sukcesywnie remontowany. W 1999 roku odgruzowano niedostępne piwnice z adaptacją na cele rehabilitacyjne z uzyskaniem wysokich walorów funkcjonalnych. Obecnie trwa dalsza adaptacja piwnic. W 2001 roku realizowano remont elewacji skrzydła zachodniego. Remontu wymaga reszta elewacji ze względu na ich zły stan.</p> <p>Stan zachowania walorów zabytkowych średni. Obiekt wielokrotnie przekształcany w XIX i XX wieku zatracił częściowo klarowne cechy stylowe.</p>	
<ul style="list-style-type: none"> <li>- 1789 przebudowa fasady kościoła w charakterze klasycystycznym po pożarze.</li> <li>- 1888 r., 1912r. gruntowne przebudowy klasztoru wpływające znacznie na zmianę pierwotnej, późnobarokowej architektury</li> <li>- 1993 r. remont muru ogrodzeniowego klasztoru</li> <li>- 1999 r. wymiana instalacji co, wod-kan, wentylacyjnej, prace budowlano-adaptacyjne piwnic na cele rehabilitacyjne (dalsza adaptacja piwnic trwa)</li> <li>- 2001 remont elewacji klasztoru (skrzydło zach.) z wymianą 5 sztuk okien, korektą otworów okiennych, podziałów architektury (dokumentacja patrz pkt.21)</li> </ul>		<p>20. Najpilniejsze postulaty konserwatorskie</p> <p>Dokończyć remont elewacji ze szczególnym uwzględnieniem fasady posiadającej najbogatszy wystrój architektoniczny.</p>	



21. Akta archiwalne (rodzaj akt, numer i miejsce przechowywania)

- Plan katastralny Cieszyna z 1836 roku, Zbiory Muzeum w Cieszynie
- Plan Cieszyna z 1888 roku
- Projekt remontu elewacji część zach. mgr inż. arch. Leonard Gross 03.2001
- Projekt modernizacji części budynku klasztornego na cele rehabilitacji, mgr inż. Beata Kurowska, mgr inż. Marek Dukl
- Ocena wpływu drzew na ogrodzenie mgr inż. Anna Kuchta-Dysekiewicz
- Projekt wymiany instalacji, co,wod-kan, wentylacyjnej, adaptacja pomieszczeń piwnicznych na cele rehabilitacyjne, mgr inż. Beata Kurowska -Pawłowicz 1999 r.
- Projekt rewaloryzacji zieleni wirydarza mgr Ewa Jama 1998 (w/w. Archiwum SOZ B-B)

24. Uwagi różne

25. Opracował

tekst : mgr inż. arch. Marek Cempla 30.10.2001r.

plany, rysunki : mgr inż. arch. Marek Cempla 30.10.2001r.

zdjęcia fotogr. : mgr inż. arch. Marek Cempla 30.10.2001r.

miejsce przechowywania negatywów : SOZ Bielsko-Biała

KARTA PO WYPEŁNIENIU PODLEGA OCHRONIE NA PODSTAWIE PRZEPISÓW PRAWA AUTORSKIEGO

- 22. Biblioteka

- I. Rejduch – Samkowa , J. Samek: Katalog zabytków sztuki w Polsce, tom VI, woj. katowickie, zeszyt 3, powiat cieszyński. Warszawa 1974 r.
- W. Sosna: Cieszyn przewodnik 1993 r.
- J. Galicz: Przewodnik po Cieszynie i okolicy Cieszyn 1939 r.
- J. Galicz: Cieszyńskie kościoły parafialne na przestrzeni wieków. Cieszyn 1939
- F. Popiołek: Dzieje Cieszyna . Cieszyn 1916 r.
- Ks. Józef Londzin: Kościoły drewniane na Śląsku Cieszyńskim. Cieszyn 1932 r.

26. Adnotacje o inspekcjach, informacje o zmianach (daty, imiona i nazwiska wypełniających)

- Klasztor Bonifratrów widziany od strony rzeki Bobrówki, foto z 19000 r.
- Klasztor, foto z koca XIX w.
- Plan konwentu Bonifratrów, przy Pl. Ks. Londzina, rysunek z 1796

Załączniki 1,2,3,4



1. Miejscowość CIESZYN	2. Obiekt ( nazwa jak w karcie ) KLASZTOR O.O. BONIFRATRÓW	3. Zawartość wkładki ( nazwa obiektu lub materiału uzupełniającego ) FOT.
---------------------------	---	--



Wkładkę założył: arch. Marek Cempla listopad 2004

Miejsce przechowywania negatywów: ..... SOZ Bielsko-Biała

Z-d Poligr. Jan Jasiński W-wa, ul. Wolna 13, tel. 12-43-83







1. Miejscowość

CIESZYN

2. Obiekt (nazwa jak w karcie)

KLASZTOR O.O. BONIFRATRÓW

3. Zawartość wkładki (nazwa obiektu lub materiału uzupełniającego)

FOT., RZUT



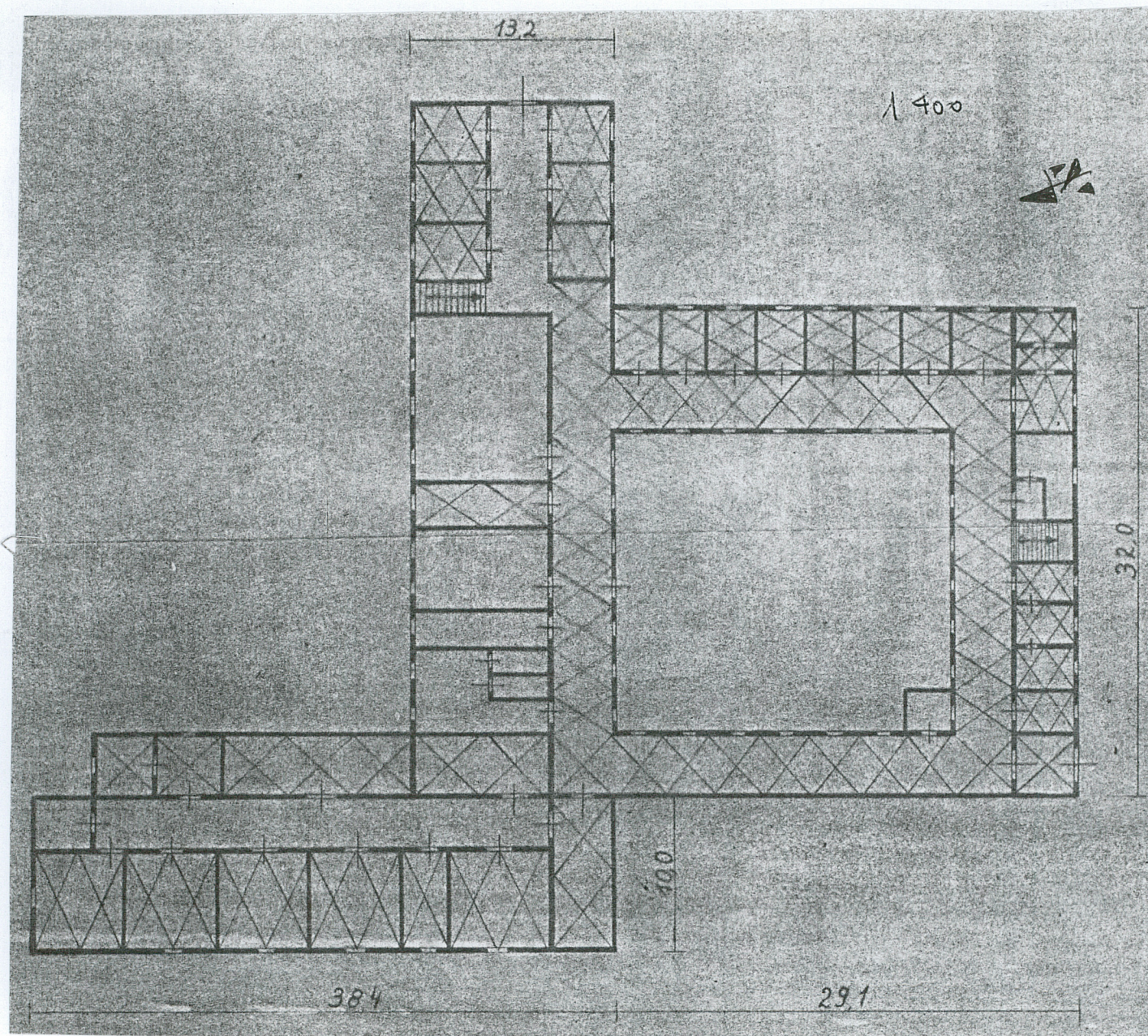
Wkładkę założył: arch. Marek Cempla listopad 2001

Miejsce przechowywania negatywów: ..... SOZ Bielsko-Biała

Z-d Poligr. Jan Jasiński W-wa, ul. Wolna 13, tel. 12-43-83

Wzór ODZ 1978 r.

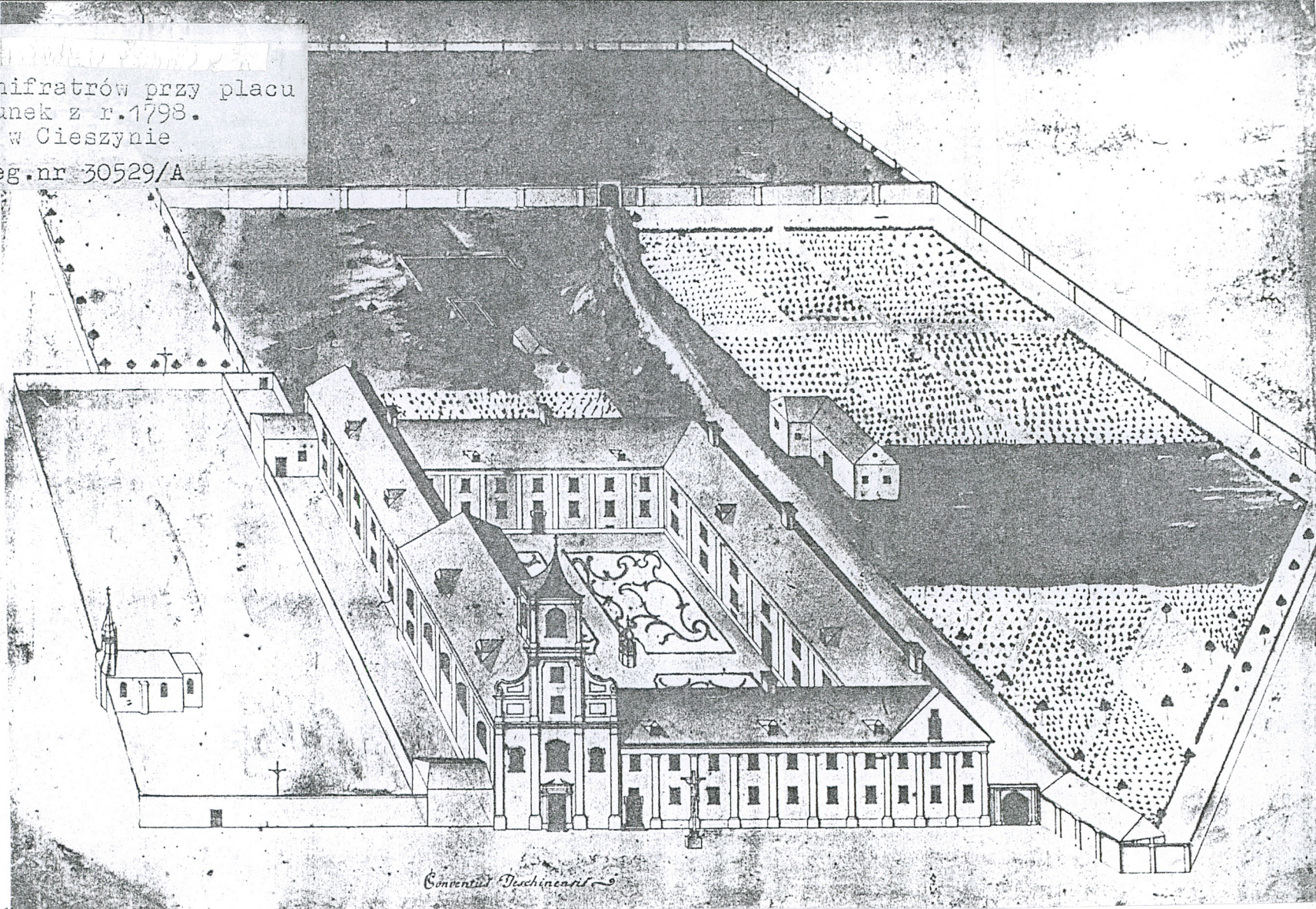






1. Miejscowość	2. Obiekt ( nazwa jak w karcie )	3. Zawartość wkładki ( nazwa obiektu lub materiału uzupełniającego )
CIESZYN	KLASZTOR O.O. BONIFRATRÓW	rys. i fot. ARCHIW.

Plan konwentu Bonifratrów przy placu  
ks.Londzina. Rysunek z r.1798.  
b.syg /w/ Muzeum w Cieszynie  
Repr.PKZ 1982, neg.nr 30529/A



Wkładkę założył: arch. Marek Cempla listopad 2001

Miejsce przechowywania negatywów: .....

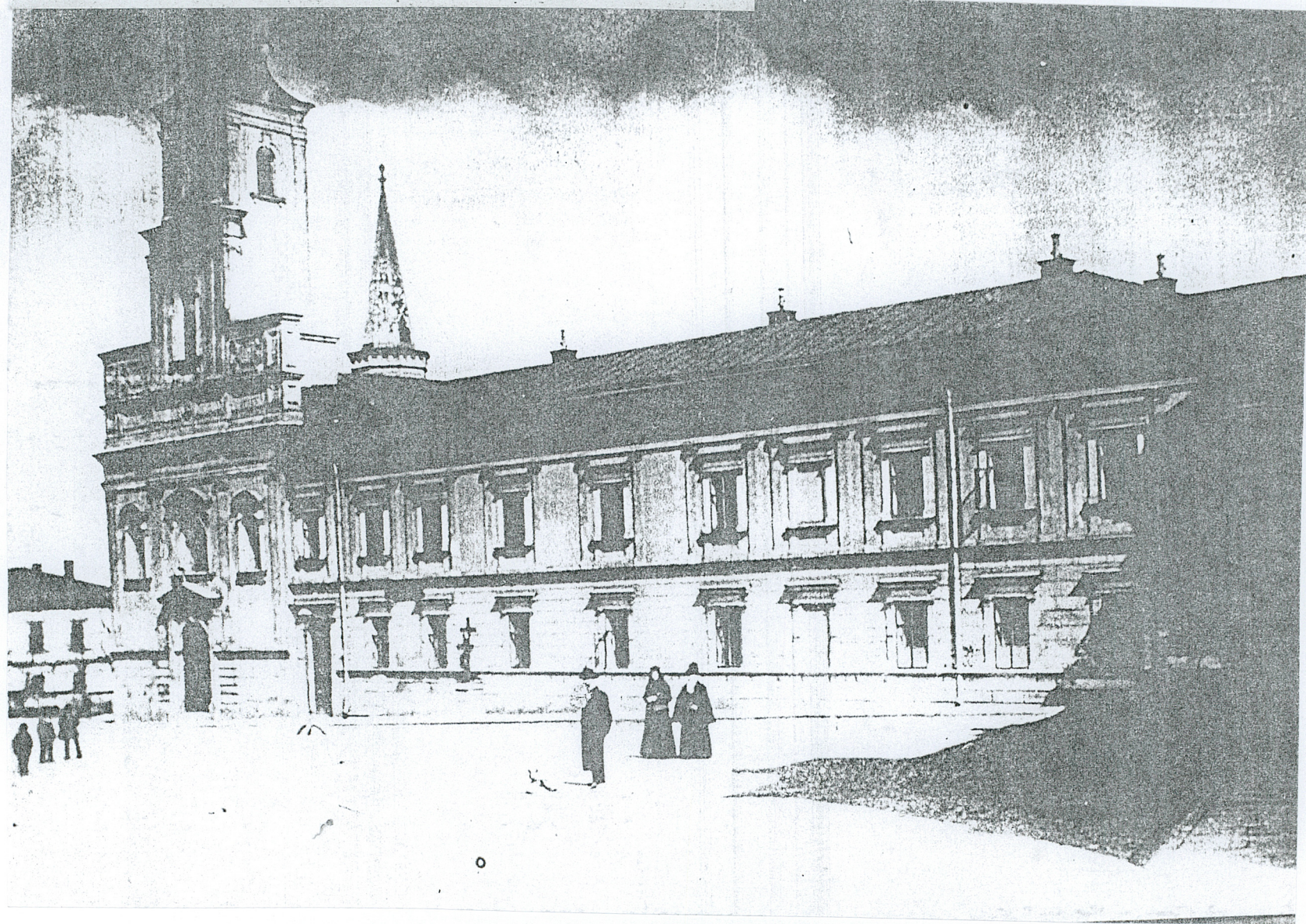
Z.d Poligr. Jan Jasiński W-wa, ul. Wolna 13, tel. 12-43-83

Wzór ODZ 1978 r.



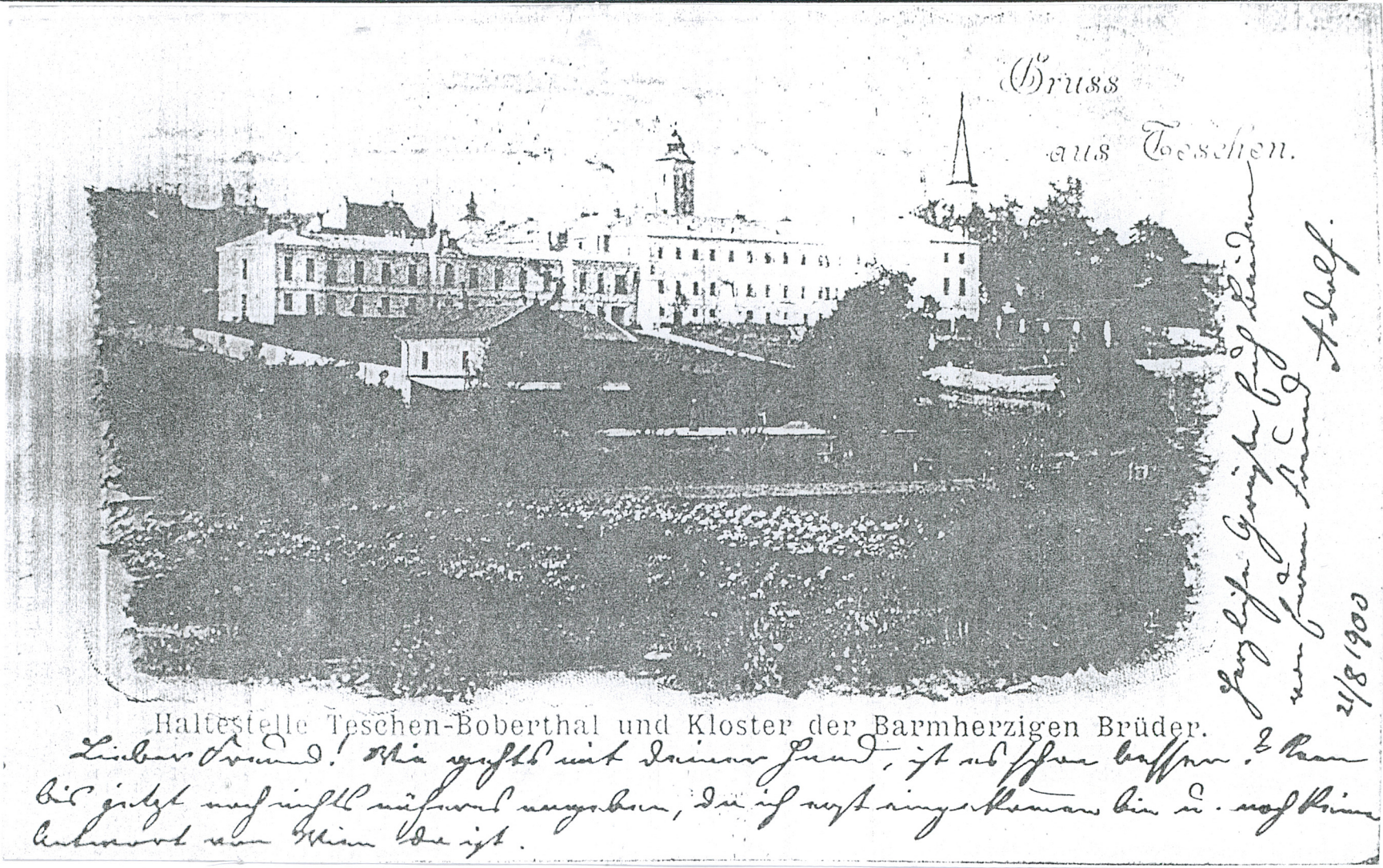
Kościół i Klasztor Bonifratrów przy  
placu ks.Londzina w k.XIX w.

Fot.arch.b.sygn /w/ Muzeum w Cieszynie  
Repr.PKZ 1982, neg.nr 30737/A





1. Miejscowość CIESZYN	2. Obiekt ( nazwa jak w karcie ) KLASZTOR O.O. BONIFRATRÓW	3. Zawartość wkładki ( nazwa obiektu lub materiału uzupełniającego ) FOT. ARCHIW., PLAN KATASTR. CIESZYNA Z 1836 R
---------------------------	---	---



Wkładkę założył: arch. Marek Cempla listopad 2004

Miejsce przechowywania negatywów: .....

Z-d Poligr. Jan Jasiński W-wa, ul. Wolna 13, tel. 12-43-83

Klasztor Bonifratrów widziany od strony rzeki Bobrówki /płn/ r.1900  
Fot.arch.b.sygn./w/ Muzeum w Cieszynie.  
Repr.PKZ 1982, neg.nr 30754/A

Wzór ODZ 1978 r.



TESCHEN FREYSTADT

1850 K

1 1/2 Zoll = 20 Klafter

nach Freystadt

von Olmitz

Stadt  
Teschen

