

1. Obiekt

274/2

CZWORAK PRZY DWORZE

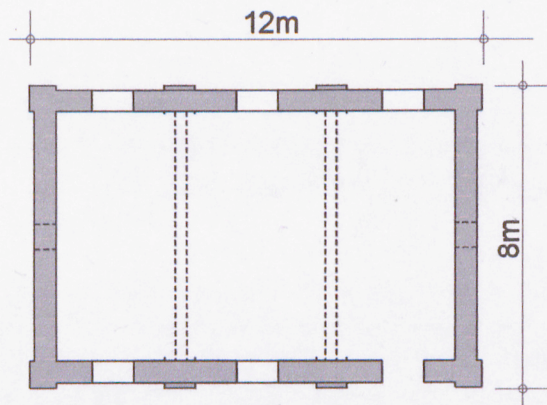
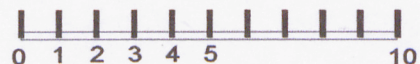
2. Czas powstania

POCZ. XIX W

3. Miejscowość

CIĄGOWICE

11. Zdjęcie, rzut, orientacja



SKALA 1:200
RZUT PRZYZIEMIA

rys. R. Głowacki



ORIENTACJA



WIDOK OD PÓŁNOCY
OD DROGI

4. Adres

Ciągowice
PGR

nr hipoteczny

pkt 24

5. Przynależność administracyjna

woj. Śląskie
pow. Zawiercie
gm. Łazy

6. Poprzednie nazwy miejscowości

Ciągowice
Ciągowice

7. Przynależność administracyjna przed 1999
województwo

KATOWICKIE

powiat przed 1975

Zawiercie

8. Właściciel i jego adres

PGR Ciągowice

9. Użytkownik i jego adres

nieużytkowany

10. Rejestr zabytków

Nr. Decyzja z 1967

1221/76

nie wpisany

SYTUACJA

Czworak usytuowany po północno wschodniej stronie dworu przy drodze w Ciagowicach, pomiędzy zabudowaniami stajni z małym dziedzińcem a przedpołem dworu. W odległości około 1 km od kościoła w północnej części wsi. Przedpole obiektu zdegradowane, zarośnięte krzewami, obok wysypisko śmieci.

RZUT, BRYŁA, KONSTRUKCJA

Murowany z kamienia łamanego na zaprawie wapiennej, jednokondygnacyjny, nie podpiwniczony. Rzut na bazie prostokąta, prawdopodobnie trójizbowy, obecnie jednoprzestrzenny z krzewami wewnątrz. Brak dachu i stropu.

Nieistniejący dach był prawdopodobnie dwuspadowy, sugeruje to układ ze ścianami szczytowymi.

ELEWACJE

Fasady bez tynków (z wyjątkiem północnej) z kamienia z detalem wykonanym z cegły pełnej. Wschodnia i zachodnia trójosiowa z lizenami na narożach i między osiami otworów, wejście od strony zachodniej po prawej stronie.

Okna z nadprożami ceglanymi, również gzyms kordonowy z cegły. Ściany szczytowe z gzymsem ceglanym kordonowym, w szczycie okienko okrągłe, jako jedyna fasada północna -tynkowana, Pozostałości otworów okiennych poddasza - w osiach małe kwadratowe otwory z opaskami ceglanymi - świadczą o jego użytkowym charakterze.

WNĘTRZE

Wnętrze zdewastowane. Brak ścianek działowych, podłóg i wyposażenia. Brak stolarki otworowej. Budynek w stanie ruiny.

INSTALACJE

Brak

Brak danych źródłowych.

Wybudowany prawdopodobnie łącznie z dworem ok. pocz XIX w. Powstał w zespole z dworem, stajnią i chlewnią.

Od 1945 uwłaszczony z majątkiem ziemskim i przekazany na rzecz Skarbu Państwa. Do lat 70-tych XX w. użytkowany przez PGR

Obecnie nie użytkowany w stanie ruiny.

14. Kubatura	15. Powierzchnia użytkowa	16. Przeznaczenie pierwotne	17. Użytkowanie obecne
340 m ³	86,5 m ²	MIESZKALNO GOSPODARCZE	RUINA
18. Prace budowlane i konserwatorskie, ich przebieg i dokumentacja		19. Stan zachowania (fundamenty, ściany zewnętrzne, ściany wewnętrzne, sklepienia, stropy, konstrukcje dachowe, pokrycie dachu, wyposażenie i instalacje)	
Obiekt w stanie ruiny		<p>Brak stolarki okiennej.</p> <p>Brak stolarki drzwiowej. Brak podłóg.</p> <p>Do dnia dzisiejszego stoją tylko mury zewnętrzne częściowo wyburzone.</p> <p>Brak wyposażenia i instalacji.</p> <p>Całość obiektu w stanie ruiny.</p> <p>Wymagana całkowita rewaloryzacja i odbudowa lub wyburzenie po wyk. studium obiektu.</p>	
		20. Najpilniejsze postulaty konserwatorskie	
		<p>Wykonać inwentaryzację obiektu przed jego całkowitym zniszczeniem.</p> <p>Wykonać prace archeologiczne.</p>	

21. Akta archiwalne (rodzaj akt, numer i miejsce przechowywania)

Projekt rewaloryzacji, arch. Andrzej Grabda, 1984 r (WKZ Katowice- 2716/VI)
Inwentaryzacja -ZUP Zawiercie, Jan Śmidecki - 1976 (WKZ Katowice- III 2303a)
Ekspertyza stanu - op.inż.St. Marszałek, 1977 (WKZ Katowice- III 2304a)

22. Biblioteka

Studia z dziejów Księstwa Siewierskiego. F.Kiryk, Katowice 1994

23. Źródła ikonograficzne i fotografia (rodzaj, miejsce przechowywania, sygnatury)

Mapa topograficzna z 1819 } Ksero z opr.Chruszczobród
mapa topograficzna z 1847 } w dziejach i legendzie- A.Raczyńska-Lorek,
Częstochowa 2000

Mapa zasadnicza z zasobów geodezyjnych starostwa zawierciańskiego 2002
karta mapy 521.314.164

24. Uwagi różne

Brak możliwości dotarcia do danych źródłowych dot.
danych właściciela (ochrona danych osobowych) wymagane
zezwolenie na uzyskanie informacji z ewidencji gruntów i ksiąg wieczystych!

25. Opracował

tekst mgr inż. arch. Marek Cempla 8.10.2002

plany, rysunki mgr inż. arch. Marek Cempla

zdjęcia fotogr. mgr inż. arch. Marek Cempla

miejsce przechowywania negatywów archiwum autora

KARTA PO WYPEŁNIENIU PODLEGA OCHRONIE NA PODSTAWIE PRZEPISÓW PRAWA AUTORSKIEGO

26. Adnotacje o inspekcjach, informacje o zmianach (daty, imiona i nazwiska wypełniających)

27. Załączniki 1-SYTUACJA, ZDJĘCIE, 2-MAPY ARCHIWALNE, 3-ZDJĘCIA

1. Miejscowość
CIĄGOWICE

2. Obiekt
CZWORAK PRZY DWORZE

3. Zawartość wkładki

SYTUACJA, ZDJĘCIE



WIDOK OD PÓŁNOCNEGO ZACHODU

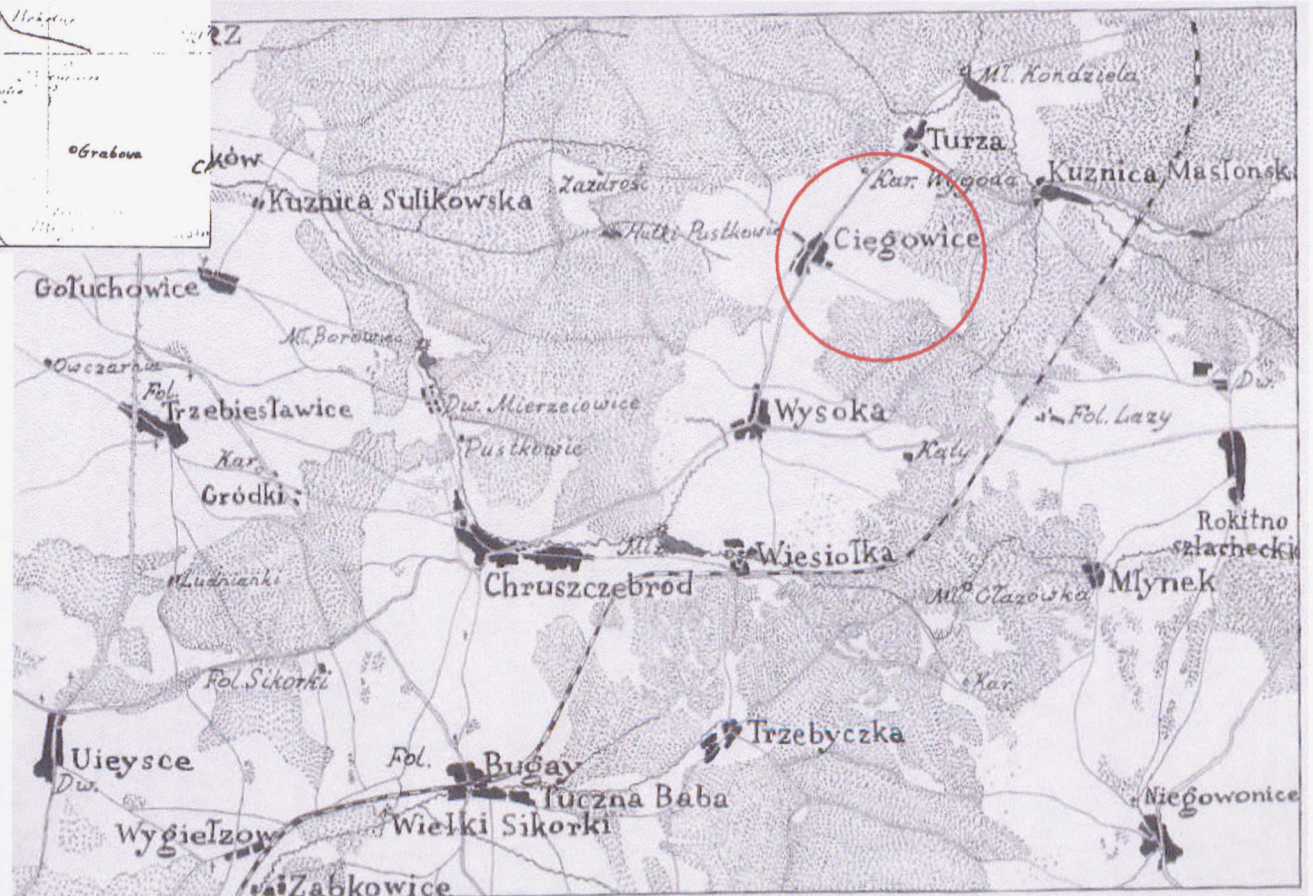


SYTUACJA

SKALA 1:1000

A hand-drawn map of the Siewierz region in Poland. The map shows various towns and villages, including Siewierz, Krzemienka, Turza, and Ciegowice. A red circle highlights the village of Ciegowice. The map also shows rivers, roads, and other geographical features. The name 'Ciegowice' is circled in red.

FRAGMENT MAPY TOPOGRAFICZNEJ Z 1847r



1. Miejscowość

CIĄGOWICE

2. Obiekt

CZWORAK PRZY DWORZE

3. Zawartość wkładki

ZDJĘCIA



WIDOK OD PÓŁNOCY



WIDOK OD POŁUDNIA



ZAROŚNIĘTE PRZEDPOLE
OD STRONY DWORU