

Nr

II

A

B

C

D

E

F

G

H

I

J

K

L

M

N

O

P

R

S

T

U

V

W

X

Y

Z

ŚLĄSKIE

1233

1. Obiekt zabytkowy

DOM

ul. Ryńska
w. PODYMY 2

2. Miejscowość

CZELADŃ

miasto

3. Wiek

XVII

4. Styl

RENESSANS

5. Kubatura m³

850 251,5

6. Powierzchnia w m²

165

a) zabytkowa: 72,3 b) użytkowa: —

20. Przynależność administracyjna

a) województwo

KATOWICE

b) powiat

miejski

BĘDZIN

BĘDZIN

c) gmina

7. Materiał budowlany

przed zniszczeniem po odbudowie

a) ściany

GLINA kamień cegła

b) sklepienia

drewno

c) stropy

DREWN.

d) wiązania dachu

DREWN.

e) krycie dachu

GONT.

11. Ilość budynków

2

12. Ilość kondygnacji

4

13. Użytkowanie wnętrza według ilości:

a) izb mieszkalnych

2

b) innych pomieszczeń

6

c) piwnic

2

14. Grunty należące do zabytku:

ha

a) ogrody stylowe

b) sady i grunty uprawne

c) lasy

d) wody

e) inne

8. Wyposażenie architektoniczne

1. PORTAL RENESANSOWY - KAMIEŃ
RYSKI W CZ. DREWN.
MŁ. WŁOŚCI. W RYMACH
drzwi klepkowe

15. Przeznaczenie pierwotne budynku

DAWNY ZBIÓR ARCHAISKI ?

16. Użytkowanie w latach ubiegłych

BUDYNEK MIESZKALNY

17. Użytkowanie obecne

JAK WYŻEJ I SKŁEP

18. Nadaje się do użycia na:

MIESZKANIE

9. Autorzy i data budowy i przebudowy

DATA BUDOWY NIEZNAJANA
Zapewne 1. poł. w. XVII, dobudowane
ceglą i drewnem 1828.

19. Data, rodzaj i stopień zniszczeń i odbudowy

Data	O P I S	znisz- czenia %	odbu- dowa %
VIII. 1939 r.			
XI. 1939 r.			
XII. 1945 r.			
XI. 1953 r.	STOPNIEN ZNISZCZEN. POKRYCIE DACHU WIAZANIA /	8%	
IX. 1964 r.	uszkodzenie dachu, jedna ze ścian wy- chylona z pionu.		

21. Stacja

nazwa stacji

odległość od stacji w km

a) kolejowa

BĘDZIN

5

b) autobusowa

CZELADŃ

22. Właściciel i jego adres

M. PODYMY 2 (RYŃSKA)

23. Użytkownik i jego adres

JAK WYŻEJ.
i sklep

24. Inwestor i jego adres:

25. Rejestr zabytku nr

15/365

rok

1952

miejsce przechowywania

7160 2 23.02.1960

26. Nazwa księgi hipotecznej

27. Numer

hipoteczny

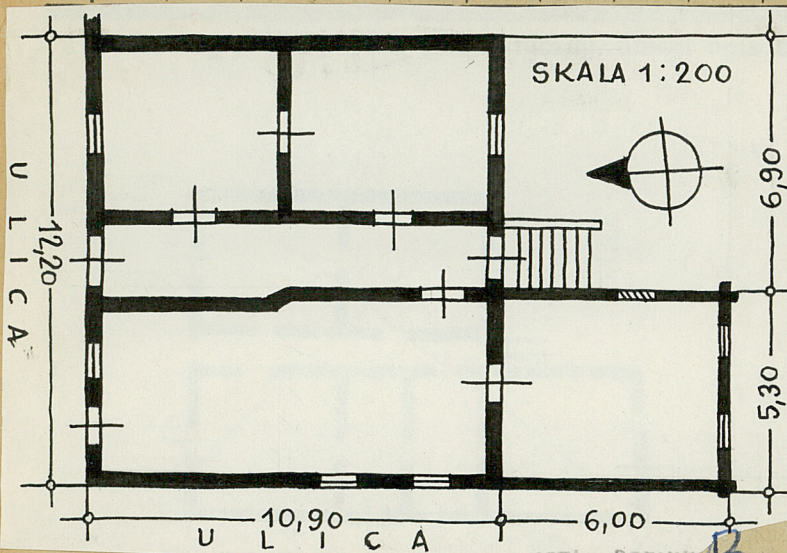
28. Akta

29. Fotografie

A.K.V.Z.

30. Inwentaryzacja pomiarowa

OŚRODEK
DOKUMENTACJI
ZABYTKÓW

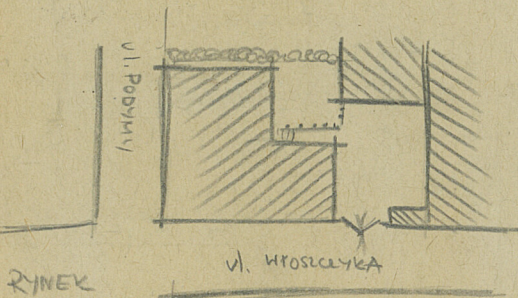


e, fotografia

32. Przebieg prac konserwatorskich

rok	Wyszczególnienie prac	Koszt tys. zł

Bud. murowany
z kominami, potłok
parterowy, ostrośko-
ny i niemy, mulo-
topny na ost.
Dzielnice
w fasadzie portal
kolumnowy, płasko-
wany dwukrotnie pro-
kolumnowy podmy-
sowy, gzymsowa-
ny, porysach.
Dach łagodny
kryty gontem.
Ost. i p. izba dob.
konstrukcji mur. 1868. r. w ruin. kam.
zardobnych ryzach. Dwie kondygnacje.



konstrukcji mur. 1868. r. w ruin. kam.
zardobnych ryzach.

Bibliografia: E. Dwornik-Gutowska i M. Gutowski, Powiat
bedziński..., (Kat. zab. szt. w Polsce VI, z. 1), Warszawa 1961, s. 11.



34. Ins.
IX/1961.



IX. 1964.



IX/1961

36. Wypełnił dnia 27. XI. 1958
A. Buzek
K. Kuczyński

37. Sprawdzał dnia 20. XII 59
X/1964 Jerzy Gutowski
Adam Włochowski
Andrzej M. Olszewski