

Nr

A

B

C

D

E

F

G

H

I

J

K

L

M

N

O

P

R

S

T

U

V

W

X

Y

Z

ŚLĄSKIE

1133

1. Obiekt zabytkowy

DOM MIESZKALNY "pod Królem Polskim" ul. Wyższa Brama

2. Miejscowość

Nr. 10

CIESZYN

3. Wiek
XIX4. Styl
klasycyzm5. Kubatura m³

4440

6. Powierzchnia w m²

620

a) zabytkowa:

b) użytkowa:

20. Przynależność administracyjna

a) województwo

Katowickie

b) powiat

Cieszyn miasto

c) gmina

7. Materiał
budowlany

Przed zniszczeniem

Po odbudowie

11. Ilość budynków

1

14. Grunty należące do zabytku:

ha

a) ściany

cegła

12. Ilość kondygnacji

2

a) ogrody stylowe

b) sklepienia

cegła

13. Użytkowanie wnętrza
według ilości:

b) sady i grunty uprawne

c) stropy

drewno

a) izb mieszkalnych
ok. 20

c) lasy

d) wiązania
dachu

drewno

b) innych pomieszczeń
7

d) wody

e) krycie dachu

papa

c) piwnic

podpiwn.

e) inne

21. Stacja

Nazwa stacji

Odległość
od stacji
w km

a) kolejowa

Cieszyn

b) autobusowa

Cieszyn

22. Właściciel i jego adres

M Z B M Cieszyn

8. Wyposażenie architektoniczne
elewacja frontowa z nieznacznym
ryzalitem na osi, zwieńczonym
trójkątnym tympanonem, gzyms kor-
donowy profilowany, gzyms wień-
czący konsolowy, kanelowane pi-
lastry, boniowanie.

15. Przeznaczenie pierwotne budynku

bud. mieszkalny

16. Użytkowanie w latach ubiegłych

bud. mieszkalny

17. Użytkowanie obecne

bud. mieszkalny

18. Nadaje się do użycia na

9. Autorzy i data budowy i przebudowy

19. Data, rodzaj i stopień zniszczeń i odbudowy

Data	O P I S	Zniszczenia %	Odbudowa %
VIII.1939 r.	nie zniszczony		
XI.1939 r.	nie zniszczony		
XII.1945 r.	nie zniszczony		
1946	remont		
VIII.1967	Stan średni - zaniedbane tynki		

25. Rejestr zabytku Nr. A-73/77

rok 22 XII 1977 245/60 23.03.1960

miejsce przechowywania

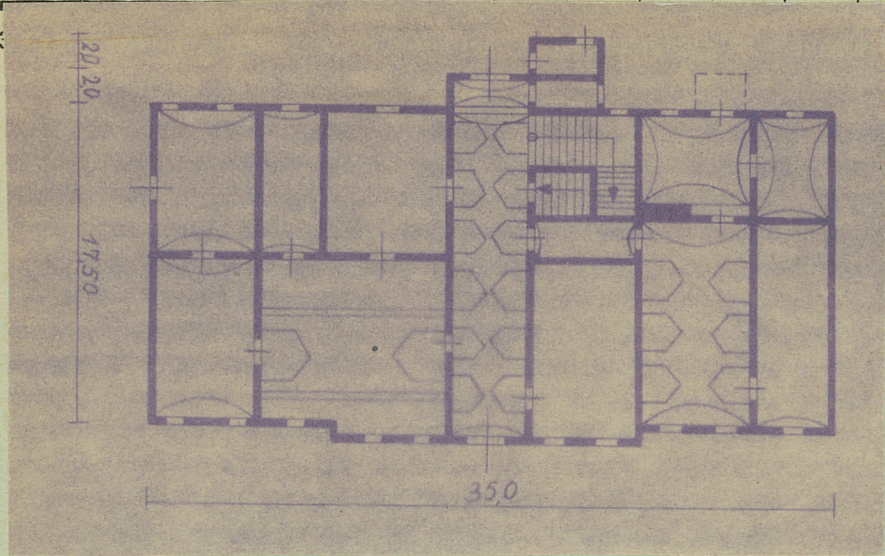
26. Nazwa księgi hipotecznej

27. Nr hipoteczny

28. Akta

29. Fotografie

30. Inwentaryzacja pomiarowa



35. Uwagi różne

Bibliografia: Katalog Zabytków
powiatu Cieszyn

Rzeczywiste

34. Inspekcje

36. Wypełnił dnia

37. Sprawdził dnia

24.07 1987