

Nr

IV

A

B

C

D

E

F

G

H

I

J

K

L

M

N

O

P

R

S

T

U

V

W

X

Y

Z

Ch Stożkowo

1. Obiekt zabytkowy

KOŚCIOŁ PARAFIALNY p.w. św. Bartłomieja

2. Miejscowość

ŻURAW

gm. JANÓW

3. Wiek

XV

4. Styl

gotyk

5. Kubatura m³

2364,0

6. Powierzchnia w m²

295,5

a) zabytkowa:

b) użytkowa:

20. Przynależność administracyjna

Katowickie

a) województwo

Częstochowski

b) powiat

Żuraw

c) gmina

7. Materiał budowlany

Przed zniszczeniem

Po odbudowie

11. Ilość budynków

1

14. Grunty należące do zabytku:

ha

a) ściany

kamień
cegła

12. Ilość kondygnacji

1

a) ogrody stylowe

b) sklepienia

cegła

13. Użytkowanie wnętrza według ilości:

b) sady i grunty uprawne

c) stropy

drewno

a) izb mieszkalnych

c) lasy

d) wiązania dachu

drewno

b) innych pomieszczeń

6

d) wody

e) krycie dachu

blacha

c) piwnic

e) inne

21. Stacja

Nazwa stacji

Odległość od stacji w km

a) kolejowa

Turów

5

b) autobusowa

Żuraw

22. Właściciel i jego adres

parafia rzymsko-kat. Żuraw

23. Użytkownik i jego adres

parafia rzymsko-kat. Żuraw

24. Inwestor i jego adres

38/76/A 10.03.1978

25. Rejestr zabytku Nr

265/60

rok 7.11.1960 miejsce przechowywania

26. Nazwa księgi hipotecznej

27. Nr hipoteczny

28. Akta CZM i OZ

29. Fotografie

30. Inwentaryzacja pomiarowa

8. Wyposażenie architektoniczne

ołtarz główny barokowy,
gzyms profilowany

15. Przeznaczenie pierwotne budynku

kościół

16. Użytkowanie w latach ubiegłych

kościół

17. Użytkowanie obecne

kościół

18. Nadaje się do użycia na

9. Autorzy i data budowy i przebudowy

Zbudowany w 1440 r.

przebudowany w 1885 r.; 1893 r.
przedtęczenie now. dobud. między 1932-
33 r. dobud. Kaplic

19. Data, rodzaj i stopień zniszczeń i odbudowy

Data

O P I S

Zniszczenia %

Odbudowa %

VIII.1939 r.

XI.1939 r.

XII.1945 r.

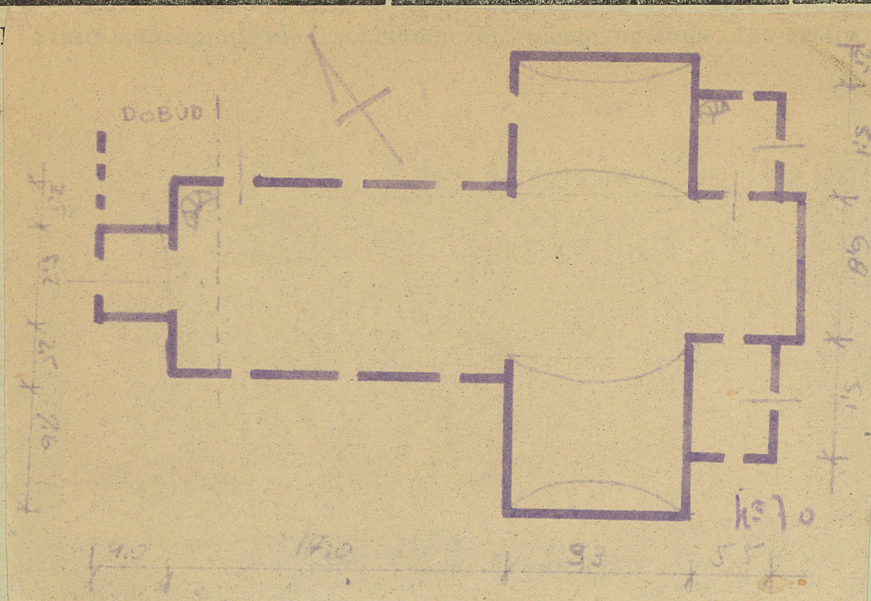
VIII.1959 stan dobry

XI.1967 stan dość dobry

10. Udostępnienie

dostępny

37



orskich

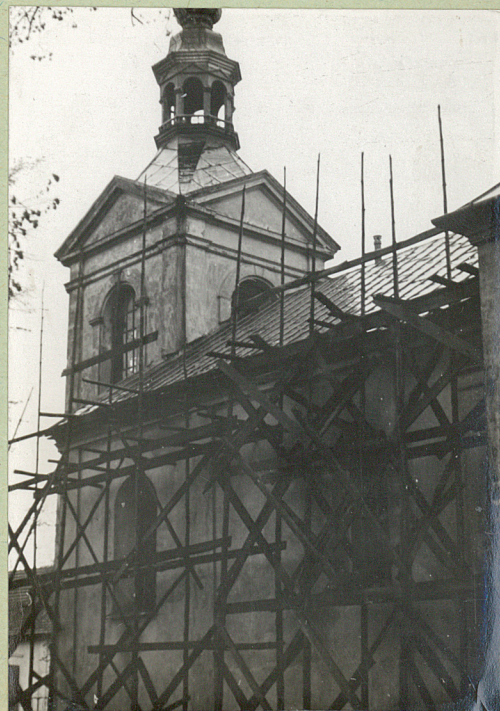
szczególnienie prac

K o s z t
tys. zł

BIBLIOGRAFIA - KAT. ZAB. INT. POW. CIEŚCZOWSKIEGO
+ MATKIELAN P. HAWCZEWKI

ne Rzeczywiste

34. Inspekcje



36. Wypełnił dnia

37. Sprawdzał dnia

mgr A. Kucio
18 VII. 68