

A B C D E F G H I J K L Ł M N O P R S T U V W X Y Z

Nr

ŚLĄSKIE

1129

1. Obiekt

Teatr im.A. Mickiewicza

2. Czas powstania  
1910 r.

3. Miejscowość  
CIESZYN

4. Adres

Plac Teatralny

nr hipoteczny pb nr 90 obręb 42

5. Przynależność administracyjna

województwo bielskie

gmina Cieszyn

pow. CIESZYN

6. Poprzednie nazwy miejscowości

Cieszyn

7. Przynależność administracyjna  
przed 1 VI 1975

województwo katowickie

powiat Cieszyn

8. Właściciel i jego adres

Gmina Miasta Cieszyn

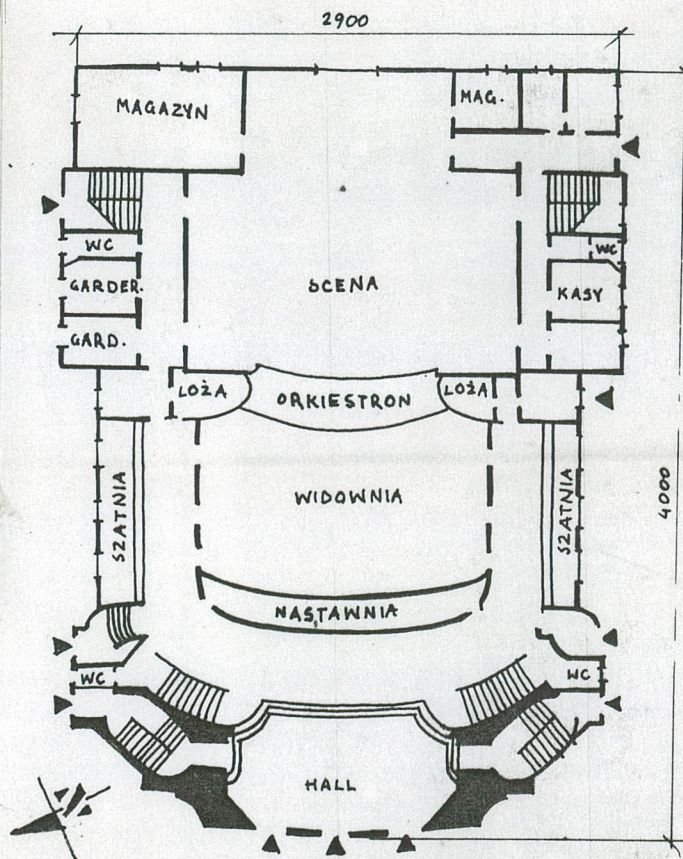
9. Użytkownik i jego adres

Teatr Miejski

10. Rejestr zabytków

Nr A-542

data 15.10.1987 r.



RZUT PARTERU SKALA 1:400

1. WIDOK PASADY OD STR. PD.  
2. FRAGM. PASADY



### 13. Opis (sytuacja, materiał i konstrukcja, rzut, bryła, elewacje, wnętrze, wyposażenie, instalacje)

Teatr posadowiony na obszernym placu określonym ulicami Fredry i Menniczą, zwrócony fasadą w kier. zach. przed fasadą skwer. Jest to obiekt wolnostojący, murowany/cegła/, otynkowany, podpiwniczony, przykryty dachami o zróżnicowanej geometrii/foyer i scena przykryte dachami mansardowymi/, widownia 2-spadowym z latarnią-te o pokryciu z blachy; ryzality boczne przykryte płaskimi dachami pulpitowymi o pokryciu z papy.

Bryła budynku zwarta z licznymi ryzalitami i o zróżnicowanej wysokości/2 piętrowe i 3-piętrowe nad sceną/. Teatr zbudowany na rzucie nieregularnym, zbliżonym do prostokąta.

#### Elewacje:

Elewacje o pełnym wystroju architekton.-sztukatorskim: boniowane pasowo przez wszystkie kondygnacje, otwory okienne i drzwiowe o zróżnicowanych wykrojach w nich zachowana stolarka modernistyczna, wszystkie okna ujęte w ozdobne obramienia. W poziomie elewacje artykułowane gzymsami działowymi, zwieńczone gzymsem koronującym.

Fasada o wzbogaconym wystroju w stosunku do pozostałych elewacji-uskokowa, 7-osiova z 3-osiowym ryzalitem środkowym, boniowana. Ryzalit rozczłonkowany pilastrami jońskimi, wspierającymi gzyms, zwieńczony przyczółkiem o linii faliastej. W przyziemiu ryzalitu troje drzwi zakończonych półkoliście nad nimi okna w profilowanych opaskach zakończone łukiem falistym, zwieńczone takimi samymi gzymsami z kluczem. Okna na osiach bocznych takie same, bez gzymsów. W przyczółku okno półkoliste, nad nim motyw liry opleciony wicią.

Elewacje boczne: /pn. i pd./ analogiczne z dwoma ryzalitami. W ryzalitach zach. przy fasadzie w parterze para drzwi zwieńczonych półkoliście, oprócz nich w elewacji pn. trzecie drzwi prostokątne przy tylnej klatce schodowej; w elew. pd. jeszcze dwoje drzwi: jedno zwieńczone półkoliście, drugie prostokątne.

Wszystkie drzwi wyposażone w oryginalną stolarkę modernistyczną. Na parterze części centralnej obu elewacji oraz ryzalitów zach. okienka owalne, okna piano nobile analogiczne jak w fasadzie. Pozostałe okna elewacji prostokątne.

Nad ryzalitami wsch. dominuje czwarta kondygnacja nadbudowy sceny przykryta dachem mansardowym z latarnią.

Elewacja tylna /wsch./ nierozczłonkowana, 8-osiova z pełnym detałem architekton. jak w elewacjach pozostałych, z otworami okiennymi o wykrojach prostokątnych.

W przyziemiu elewacji obszerna brama 2-skrzydłowa, drewniana.

#### Wnętrze:

Wnętrza w części reprezentacyjnej tj: hall, foyer, klatki schodowe, widownia i korytarze o bogatej dekoracji stiukowej ze złoceniami. Przez potrójne drzwi fasady wejście do obszernego hallu z ozdobnym stropem belkowym, z niego przejście do korytarzy obiegających widownię oraz na podwójne klatki schodowe rozmieszczone symetrycznie po bokach hallu. Bliższe widowni, reprezentacyjne, wiodące na 1p. bogato zdobione; równoległe biegnące przez wszystkie kondygn. bez de-

### 12. Autorzy, historia obiektu, określenia stylu

Teatr powstał w miejscu pierwotnej lokalizacji gotyckiego kościoła parafialnego spalonego podczas pożaru miasta w 1789 r. a następnie austriackich koszar wojskowych zburzonych w 1906 r.

Wybudowany wg. projektu wiedeńskiego atelier Fellner-Helmer po całkowitym usunięciu naziemnych fragmentów wcześniejszych budowli.

Teatr reprezentuje typowy przykład architektury secesyjno-modernist. w zakresie bryły i jej detalu architektonicznego jak i pierwotnie zachowanego wyposażenia wnętrza.

koracji. Na piętrze widownia z dwoma kondygnacjami łoż przesklepiona owalną kopułą. Widownię w poziomie 2-kondygn. obiegają korytarze. Na 1p. nad hallem foyer wydzielone jońskimi kolumnami. Po bokach i z tyłu sceny na trzech kondygnacjach rozlokowane pomieszczenia towarzyszące: biura, garderoby, magazyny/te bez wystroju/. Pomieszczenia te obsługiwane są przez dwie symetr. położone, tylne klatki schodowe. Wszystkie schody wewnątrz ze sztucznego kamienia, Klatkę schodową przy zapleczu zejście do piwnic, tam stropy płaskie, żelbetowe. W całym obiekcie zachowany oryginalny wystrój i wyposażenie.

Instalacje: c.o., wod-kan, elektryczna.



<p>14. Kubatura</p> <p>16800 m<sup>3</sup></p>	<p>15. Powierzchnia użytkowa</p> <p>2304 m<sup>2</sup></p>	<p>16. Przeznaczenie pierwotne</p> <p>Teatr</p>	<p>17. Użytkowanie obecne</p> <p>Teatr</p>
<p>18. Prace budowlane i konserwatorskie, ich przebieg i dokumentacja</p>		<p>19. Stan zachowania (fundamenty, ściany zewnętrzne, ściany wewnętrzne, sklepienia, stropy, konstrukcje dachowe, pokrycie dachu, wyposażenie i instalacje)</p> <p>Obiekt zachowany w oryginalnej formie, gabarytach, rzucie, wyposażeniu i wystroju.</p> <p>Stan techniczny obiektu średni/miejscami głównie w okolicach okapu i rymien ubytki tynku i detalu spowodowane zaciekami wody, wewnątrz tylnej klatki schodowej intensywne ślady wilgoci/.</p>	
		<p>20. Najpilniejsze postulaty konserwatorskie</p> <ul style="list-style-type: none"> <li>-remont obróbek blacharskich dachu,</li> <li>-wymiana uszkodzonych rynien,</li> <li>-remont elewacji z konserwacją i rewaloryzacją uszkodzonego detalu .</li> </ul>	



21. Akta archiwalne (rodzaj akt, numer i miejsce przechowywania)

-projekt gmachu Teatralnego wraz z otoczeniem aut.E.Fulde  
rok 1910 /fot. Arch/ w Muzeum Cieszyn  
bez sygnatury

22. Biblioteka

-studium historyczno-urbanistyczne Cieszyna  
PKZ Kraków 1982 r.

23. Źródła ikonograficzne i fotografia (rodzaj, miejsce przechowywania, sygnatury)

-gmach teatralny z 1912 r. widok od str pn.-zach.  
fot. archiw. bez sygn./w/ Muzeum Cieszyn  
-gmach Teatru widok od pd. po 1912 r.  
fot.arch. bez sygn /w/ Muzeum Cieszyn  
-Teatr, widok od str pd-wsch. ok 1914 r.  
fot.arch. bez sygn. /W/ Muzeum Cieszyn

24. Uwagi różne

25. Opracował

tekst mgr Mariusz Godek 30.09.1997 r.  
imię, nazwisko, data, podpis

plany, rysunki mgr Mariusz Godek  
imię, nazwisko, data, podpis

zdjęcia fotogr. mgr Mariusz Godek  
imię, nazwisko, data, podpis

miejsce przechowywania negatywów Archiwum PSOZ Bielsko-Biała

KARTA PO WYPEŁNIENIU PODLEGA OCHRONIE NA PODSTAWIE PRZEPISÓW PRAWA AUTORSKIEGO

26. Adnotacje o inspekcjach, informacje o zmianach (daty, imiona i nazwiska wypełniających)

27. Załączniki

załącznik nr 1,2,3.



1. Miejscowość  
CIESZYN

2. Obiekt (nazwa jak w karcie)  
Teatr im. A. Mickiewi-  
cza

3. Zawartość wkładki (nazwa obiektu lub materiału uzupełniającego)  
zdjęcia, sytuacja, orientacja



1,2 - FRAGM. WIDOWNI

Wkładkę założył: .....  
Mariusz Godek 30.09.1997.  
(imię, nazwisko, data)

Miejsce przechowywania negatywów: .....  
Archiwum PSOZ Bielsko-B.

Z-d Poligr. Jan Jasiński W-wa, ul. Wolna 13, tel. 12-43-83

Wzór ODZ 1978 r.







1. Miejscowość  
CIESZYN

2. Obiekt (nazwa jak w karcie)  
Teatr im. A. Mickiewicza

3. Zawartość wkładki (nazwa obiektu lub materiału uzupełniającego)  
zdjęcia



FRAGM. HALLU NA PARTERZE



WIDOK NA ELEWACJĘ WSCH.



FRAGM. FOYER NA PIĘTRZE

Wkładkę założył: Mariusz Godek 30.09.1997.  
(imię, nazwisko, data)

Miejsce przechowywania negatywów: Archiwum PSOZ Bielsko-B.

Z-d Poligr. Jan Jasiński W-wa, ul. Wolna 13, tel. 12-43-83





1



2



3



4

1. WIDOK NA KLATKĘ SCHODOWĄ.
2. FRAGMENT ELEWACJI PD.
3. FRAGMENT ELEWACJI PN.
4. FRAGMENT ELEWACJI PN.



1. Miejscowość

CIESZYN

2. Obiekt (nazwa jak w karcie)

Teatr im. A. Mickiewicza

3. Zawartość wkładki (nazwa obiektu lub materiału uzupełniającego)

zdjęcia, reprodukcje archiw.



1,2 - FRAGMENT ELEWACJI PD.

1



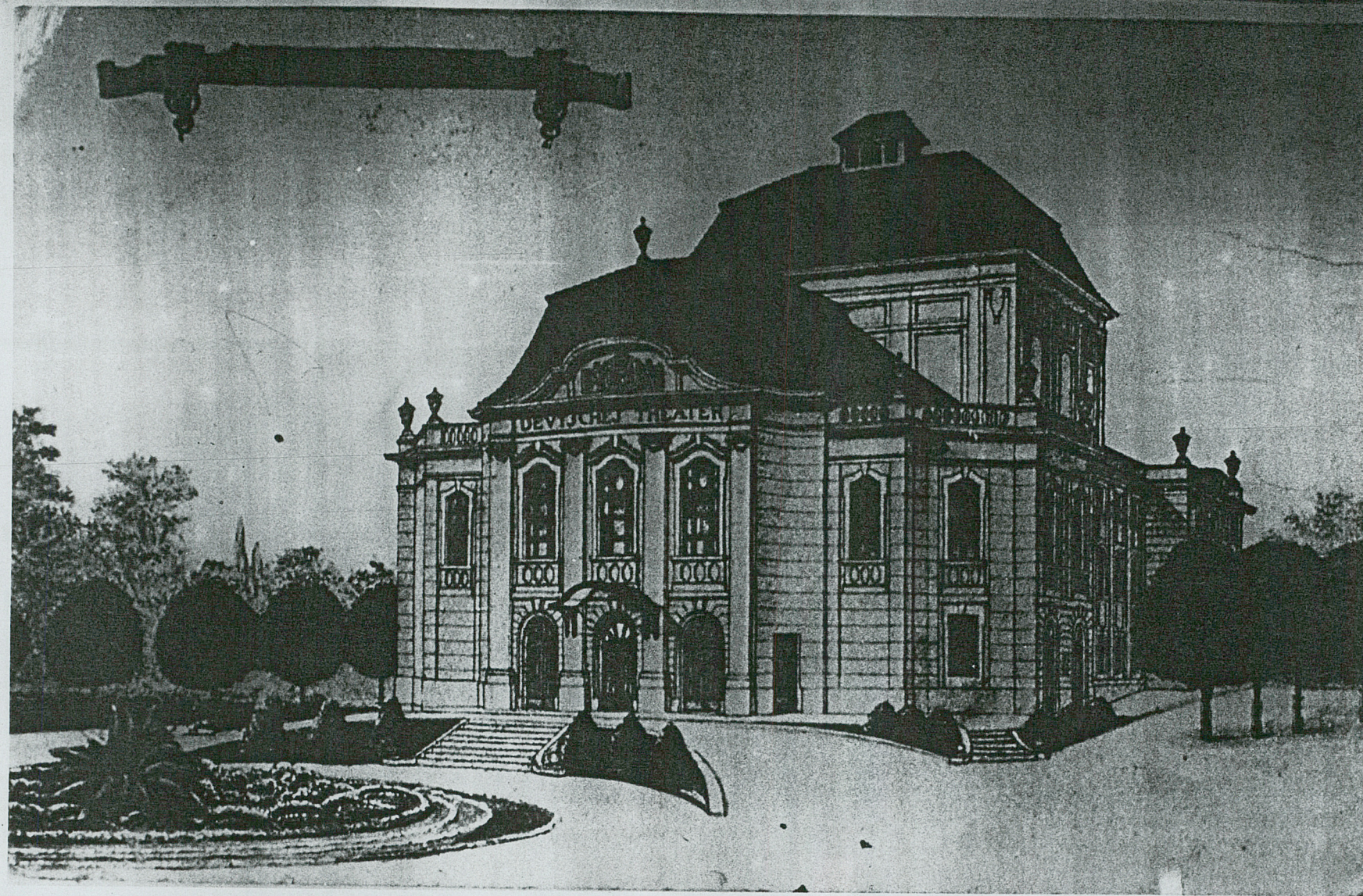
2

Wkładkę założył: Mariusz Godek 30.09.1997.  
(imię, nazwisko, data)

Miejsce przechowywania negatywów: Archiwum PSOZ Bielsko-B.

Z-d Poligr. Jan Jasiński W-wa, ul. Wolna 13, tel. 12-43-83





PROJEKT GMACHU TEATRALNEGO WRAZ Z OTOCZENIEM AUT. E. FULDE R. 1940