

Nr

A

B

C

D

E

F

G

H

I

J

K

L

M

N

O

P

R

S

T

U

V

W

X

Y

Z

ŚLĄSKIE

1128

1. Obiekt zabytkowy

DOM MIESZKALNY ul. Szeroka Nr.5/7

2. Miejscowość

CIESZYN

MIASTO

3. Wiek
XVIII/XIX4. Styl
o. cech stylowy5. Kubatura m³

2200

6. Powierzchnia w m²

323

a) zabytkowa:

b) użytkowa:

20. Przynależność administracyjna

a) województwo

Katowickie

b) powiat

Cieszyn-miasto

c) gmina

7. Materiał
budowlany

Przed zniszczeniem

Po odbudowie

11. Ilość budynków

1

14. Grunty należące do zabytku:

ha

a) ściany

cegła
kamień

b) sklepienia

cegła

c) stropy

drewno

d) wiązania
dachu

drewno

e) krycie dachu

gont
placha

12. Ilość kondygnacji

2

13. Użytkowanie wnętrza
według ilości:

a) izb mieszkalnych

25

b) innych pomieszczeń

c) piwnic

podpiwn.

a) ogrody stylowe

b) sady i grunty uprawne

c) lasy

d) wody

e) inne

21. Stacja

Nazwa stacji

Odległość
od stacji
w km

a) kolejowa

Cieszyn

b) autobusowa

Cieszyn

22. Właściciel i jego adres

M Z B M Cieszyn

23. Użytkownik i jego adres

lokatorki Cieszyn

24. Inwestor i jego adres

9. Autorzy i data budowy i przebudowy

19. Data, rodzaj i stopień zniszczeń i odbudowy

Zbudowany w XVIII w.
przebudowany w XIX w.

10. Udostępnienie

dostępny

Data

O P I S

Zniszczenia
%Odbudowa
%

VIII.1939 r.

nie zniszczony

XI.1939 r.

nie zniszczony

XII.1945 r.

nie zniszczony

VIII.1967

Stan średni

25. Rejestr zabytku Nr. A-70/77

rok 22.XII.77 242/602 3.03.1960

miejsce przechowywania

26. Nazwa księgi hipotecznej

CM

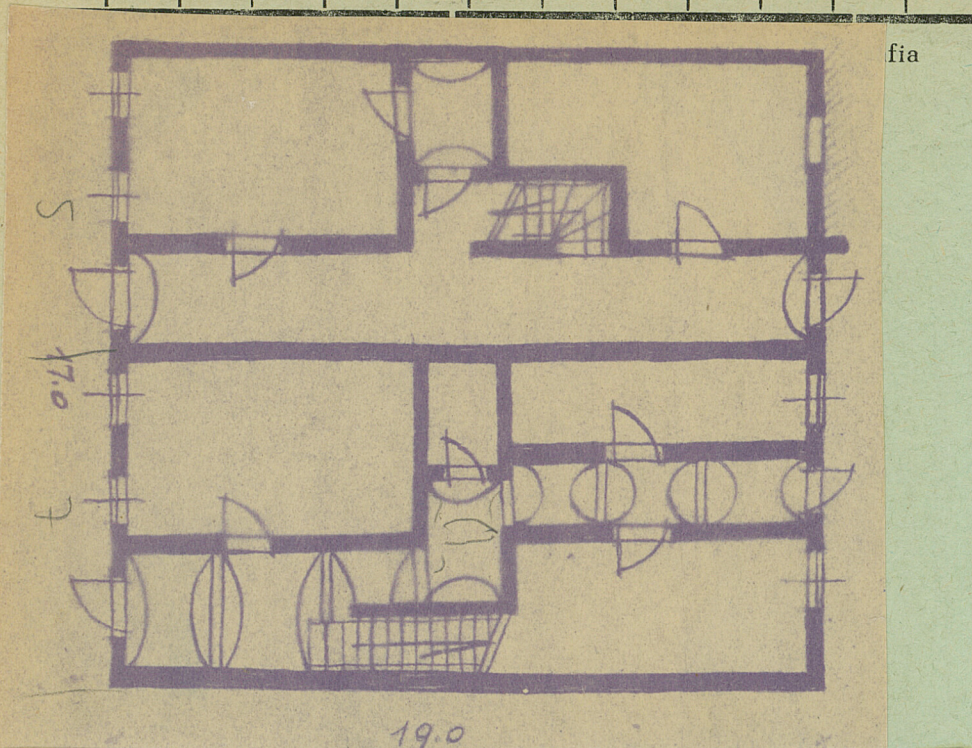
27. Nr hipoteczny

115

28. Akta

29. Fotografie

30. Inwentaryzacja pomiarowa



fia

32. Przebieg prac konserwatorskich

Rok	Wyszczególnienie prac	K o s z t tys. zł

33. Koszty w tys. zł	Przewidywane	Rzeczywiste

34. Inspekcje

35. Uwagi różne

Bibliografia: Katalog Zabytków powiatu Cieszyn

36. Wypełnił dnia

37. Sprawdził dnia

Wł. G. Atobrochewicz

