

A B C D E F G H I J K L Ł M N O P R S T U V W X Y Z

Nr ŚLĄSKIE 1123

1. Obiekt

Kamienica ul. Srebra 6

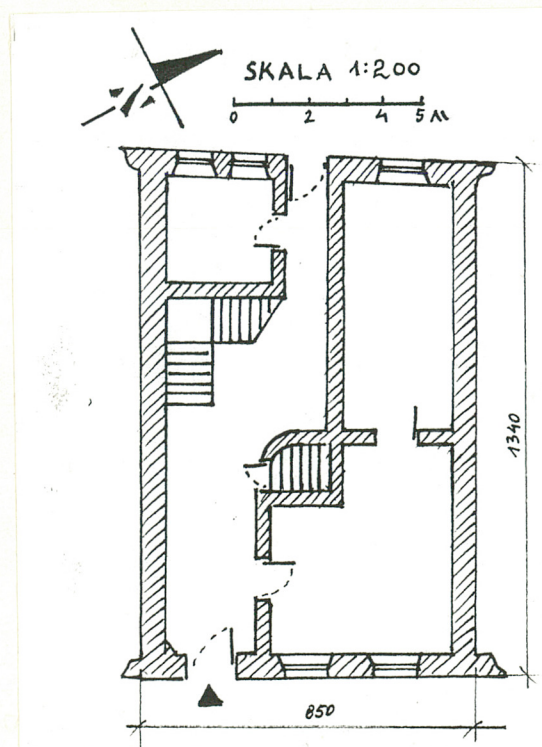
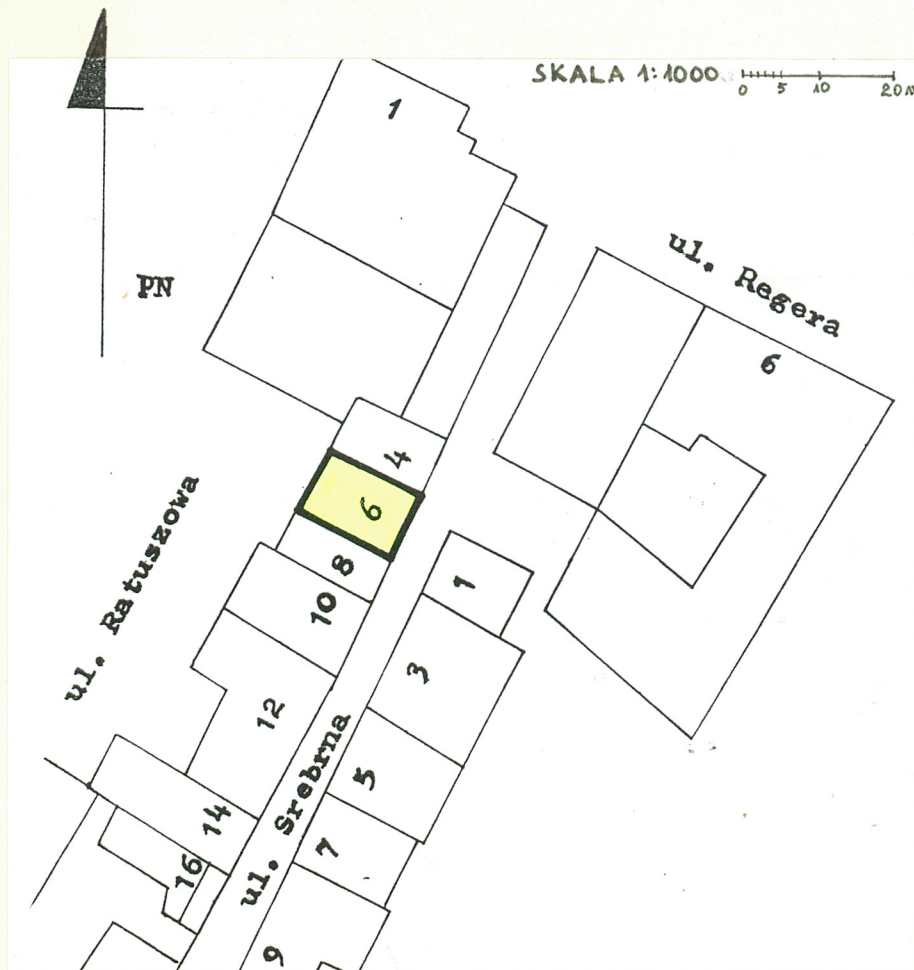
2. Czas powstania

XVIII w.

3. Miejscowość

CIESZYN

11. Zdjęcia, rzut, przekrój, sytuacja, orientacja



1. Sytuacja
2. Rzut parteru

4. Adres ul. Srebrna 6

nr hipoteczny .....

5. Przynależność administracyjna

województwo bielskie

gmina miasto Cieszyn

*pow. CIESZYN*

6. Poprzednie nazwy miejscowości

Cieszyn

7. Przynależność administracyjna  
przed 1 VI 1975

województwo katowickie

powiat cieszyński

8. Właściciel i jego adres Gmina Miasta  
Adminstr. przez MPGKiM  
ADM nr 1 Cieszyn  
ul. Srutarska

9. Użytkownik i jego adres

Związek Niewidomych  
Polski Związek Głuchych  
Biblioteka, Łokatorzy,

10. Rejestr zabytków

Nr A-413/86 data 11.07.1986r.



Kamienica usytuowana jest w zwartej zabudowie zachodniej pierzei ulicy, na działce protbkątnej z podwórką w tylnej części w pobliżu Rynku. Jest to budynek piętrowy, murowany z cegły, otynkowany tynkiem kropionym, częściowo podpiwniczony /pod częścią frontową/, fundamenty ceglano-kamienne. Dach dwuspadowy o konstrukcji drewnianej kryty blachą falistą. Budynek usytuowany kalenicowo względem drogi.

#### Elewacje:

Fasada budynku czteroosiowa, symetryczna, otwory okienne i drzwiowe prostokątne. Na parterze dwa wejścia po bokach /sien przy wejściu na osi pd./, wyposażone w stolarkę 1-skrzydłową, płycinową /wtórna/. Stłarka okienna elewacji drewniana, krzyżowa. W oknach na parterze współczesne żelazne stylizowane kraty. W kondygnacji strychowej doświetlające okienka rozlokowane zgodnie z artykulacją elewacji. Fasada bez wystroju architektonicznego. Elewacja podwórzowa czteroosiowa o prostokątnych oknach z dwukwaterową stolarką bez ślemienia.

W parterze tylne wejście z przelotowej sieni z wtórną stolarką 1-skrzydłową. Okna parteru zabezpieczone kutymi kratami.

W kondygnacji poddasza centralnie usytuowane dwa okna poddasza użytkowego, po ich bokach blendy. Elewacja bez detalu architektonicznego.

#### Wnętrze:

Wnętrze budynku trzytraktowe, dwuosiowe, sieni na osi pd. z boku przykryta kolebką o łuku noszącym. Za sienią po prawej stronie przechód do podwórka nakryty stropem belkowym. Posadzka sieni z płytek lastrico. Pomieszczenia parteru sklepione żeglasto i kolebkowo, w trakcie tylnym pomieszczenia nakryte stropem belkowym.

Klatka schodowa w trakcie środkowym ze schodami łamanymi, betonowymi. Schody wyposażone w balustradę żelazną z drewnianymi listwami /współczesną/.

Wnętrza mieszkalne na piętrze o stropach płaskich z nadsufitówką, podłogi w pokojach parkietowe, pozostałe w płytki pcv lub ceramiczne.

Poddasze częściowo użytkowane /1 izba/, w pozostałej części strych.

Z sieni na parterze zejście do piwnic po schodach betonowych 1-biegowych.

Piwnice przesklepione kolebkowo.

Instalacje: wod.-kan., elektryczna, ogrzewanie piecowe,

Kamienica zbudowana w XVIIIw. przebudowana w XIXw. Powstała prawdopodobnie na bazie XIII-wiecznej zabudowy pochodzącej z czasów lokacji miasta.



14. Kubatura  1.680 m <sup>3</sup>	15. Powierzchnia użytkowa  300 m <sup>2</sup>	16. Przeznaczenie pierwotne  budynek mieszkalny	17. Użytkowanie obecne  budynek mieszkalny siedziba stowarzyszeń
18. Prace budowlane i konserwatorskie, ich przebieg i dokumentacja  <ul style="list-style-type: none"> <li>- budynek przebudowany w XIXw. /prawdopodobnie dobudowa 1 piętra/,</li> <li>- w latach 80-tych zmiana pokrycia dachowego z papy na blachę falistą,</li> <li>- 1989r. - wymiana instalacji wod.-kan.</li> </ul>		19. Stan zachowania (fundamenty, ściany zewnętrzne, ściany wewnętrzne, sklepienia, stropy, konstrukcje dachowe, pokrycie dachu, wyposażenie i instalacje)  Pod względem technicznym ogólnie obiekt znajduje się w dobrym stanie /szczelne pokrycie dachu, zdrowa więźba dachowa, elewacje bez ubytków/. Rozwiązaniu wymaga problem wilgoci od fundamentów /intensywne wykwity w poziomie parteru/. W zakresie zachowania wartości kulturowych obiekt jest mocno zdegradowany: całkowicie zmieniona stolarka okienna i drzwiowa, posadzki, zmieniono częściowo stropy, wprowadzono wtórne podziały wewnątrz.	
		20. Najpilniejsze postulaty konserwatorskie  Przeprowadzić izolację poziomą ścian.	



21. Akta archiwalne (rodzaj akt, numer i miejsce przechowywania)

Studium historyczno-urbanistyczne miasta Cieszyna  
PKZ Kraków 1985r.

archiwum PSOZ Bielsko - Biała

22. Biblioteka

Katalog Zabytków Sztuki w Polsce T.VI. z.3  
Instytut Sztuk PAN Warszawa 1974r.

23. Źródła ikonograficzne i fotografia (rodzaj, miejsce przechowywania, sygnatury)

24. Uwagi różne

25. Opracował

tekst..... Barbara Kubica 18.X.1996r. *Julia*  
imię, nazwisko, data, podpis

plany, rysunki ..... j.w.  
imię, nazwisko, data, podpis

zdjęcia fotogr. .... j.w.  
imię, nazwisko, data, podpis

miejsce przechowywania negatywów ..... archiwum PSOZ Bielsko-Biała

KARTA PO WYPEŁNIENIU PODLEGA OCHRONIE NA PODSTAWIE PRZEPISÓW PRAWA AUTORSKIEGO

26. Adnotacje o inspekcjach, informacje o zmianach (daty, imiona i nazwiska wypełniających)

27. Załączniki 1, 2,



1. Miejscowość

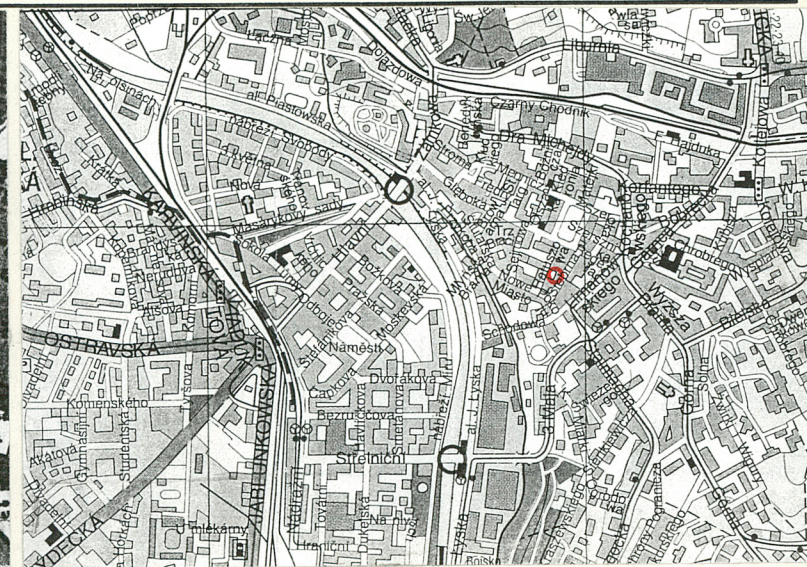
Cieszyn

2. Obiekt (nazwa jak w karcie)

ul. Srebra 6

3. Zawartość wkładki (nazwa obiektu lub materiału uzupełniającego)

plan katastralny, orientacja, fotografie,



SKALA 1:20 000

2

1. Plan katastralny z 1836r.

2. Orientacja w terenie

Wkładkę założył: Barbara Kubica 18.X.96r.  
(imię, nazwisko, data)

Miejsce przechowywania negatywów: PSOZ Bielsko-Biała

Z-d Poligr. Jan Jasiński W-wa, ul. Wolna 13, tel. 12-43-83

Wzór ODZ 1978 r.





1



2



3

1. Widok na elewację frontową.
2. Widok na elewację podwórzową.
3. Widok pierzei zach. ul. Srebrnej z budynkiem nr 6.



1. Miejscowość Cieszyn	2. Obiekt (nazwa jak w karcie) ul. Srebrna 6	3. Zawartość wkładki (nazwa obiektu lub materiału uzupełniającego) fotografie,
---------------------------	---	---



1

1. Widok na sien /parter/.
2. Widok na strop przechodu na podwórze z sieni parteru.



2

Wkładkę założył: ..... Barbara Kubica 18.X.96r.  
(imię, nazwisko, data)

Miejsce przechowywania negatywów: ..... PSOZ Bielsko-Biała

Z-d Poligr. Jan Jasiński W-wa, ul. Wolna 13, tel. 12-43-83