

A B C D E F G H I J K L Ł M N O P R S T U V W X Y Z

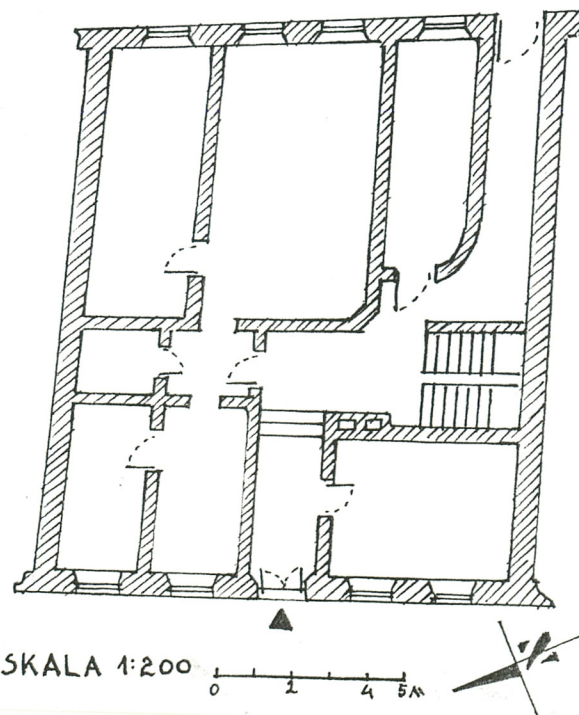
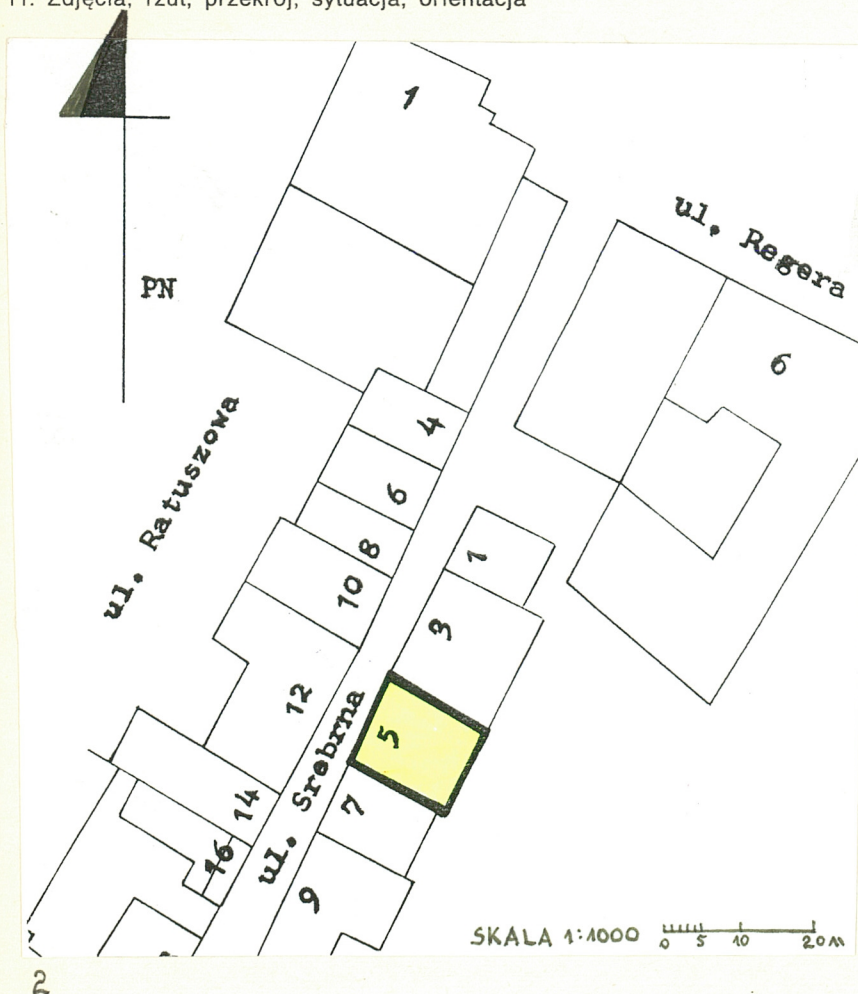
Nr ŚLĄSKIE 1122

1. Obiekt
Kamienica ul. Srebrna 5

2. Czas powstania
XVIII wiek

3. Miejscowość
C I E S Z Y N

11. Zdjęcia, rzut, przekrój, sytuacja, orientacja



1. Rzut parteru.
2. Sytuacja.

4. Adres
ul. Srebrna 5
nr hipoteczny [REDACTED]

5. Przynależność administracyjna
województwo bielskie
gmina miasto Cieszyn
pow. CIESZYN

6. Poprzednie nazwy miejscowości
Cieszyn

7. Przynależność administracyjna
przed 1 VI 1975
województwo katowickie
powiat cieszyński

8. Właściciel i jego adres
Gmina Miasta
administr. przez MPGKiM Adm 1
Cieszyn ul. Srutarska 39

9. Użytkownik i jego adres
lokatorzy MPGKiM
ZUH "Norex" [REDACTED]

10. Rejestr zabytków
1204/75 z 30.07.1975
Nr A-204/77 data 29.11.1977r.

Kamienica usytuowana w centrum miasta w zwartej zabudowie wsch. pierzei ulicy, na działce prostokątnej z ogrodem w tylnej części. Założona na rzucie prostokąta, usytuowana szczytowo, jednopiętrowa, ze strychem adaptowanym na mieszkania. Jest to obiekt murywany z cegły, otynkowany, częściowo podpiwniczony /jedna piwnica pod częścią frontową domu sklepiona kolebkowo/, dach dwuspadowy, od frontu naczółkowy o konstrukcji drewnianej, kryty blachą.

Wnętrze:

Kondygnacja naziemna o układzie trzytraktowym, trzyosiowym, z sienią na osi. Sień podwójnie załamana, sklepiona żeglasto na gurtach. W trakcie tylnym sieni przechód do podwórka sklepiony odcinkowo. Posadzki sieni z płyt kamiennych. W trakcie środkowym klatka schodowa na piętro trójbiegowa, pokryta częściowo kolebką o łuku segmentowym. Stopnie schodów betonowe, z żelazną współczesną balustradą. Przy klatce schodowej zejście do piwnic. Na parterze dwa pomieszczenia sklepione żeglasto i kolebkowo. Pozostałe o stropach płaskich. Na piętrze i poddaszu stropy płaskie z podsufitką. We wszystkich lokalach stolarka drzwiowa współczesna.

Elewacje:

Elewacja frontowa trójkondygnacyjna, pięcioosiowa, szczytowa, naczółkowa, wnękowa. Na parterze na osi brama wejściowa wyposażona w zachowaną dwuskrzydłową stolarkę o rombowym układzie klepek, z nadświetlem, bez obramień, na I piętrze z gzymsami okiennymi.

W szczycie wydzielonym gzymsem dwa okna pośrodku. Stolarka okienna krzyżowa.

Elewacja podwórzowa szczytowa, pięcioosiowa. Na parterze skrajne z lewej strony wyjście z przechodu sieni ze stolarką współczesną, 1-skrzydłową-płycinową. Okna prostokątne ze stolarką krzyżową. Szczyt elewacji wypełniony deskowaniem.

Instalacje: wod.-kan., gazowa, elektryczna, ogrzewanie częściowo c.o. częściowo piece.

Kamienica zbudowana w XVIII wieku
przebudowana w XIX wieku.

W 1896r. przekształcono fasadę
wg. projektu Franza Burkerta.

14. Kubatura 1.755 m ³	15. Powierzchnia użytkowa 481 m ²	16. Przeznaczenie pierwotne budynek mieszkalny	17. Użytkowanie obecne budynek mieszkalny w cz.parteru handel,
18. Prace budowlane i konserwatorskie, ich przebieg i dokumentacja <ul style="list-style-type: none"> - w XIXw. - kamienica przebudowana, - w 1896r. - przekształcona fasada, - ok.1948r. - zmienione stropy nad 1 piętrem, - w trakcie użytkowania wewnętrzne podziały częściowo przekształcone, 		19. Stan zachowania (fundamenty, ściany zewnętrzne, ściany wewnętrzne, sklepienia, stropy, konstrukcje dachowe, pokrycie dachu, wyposażenie i instalacje) Pod względem technicznym budynek znajduje się w średnim stanie, elewacje z nieznacznymi ubytkami, jednakże zabrudzone i zniszczone. Budynek u posady mocno zawilgocony /wykwity widoczne na elewacjach oraz we wnętrzach parteru/. Wartości kulturowe zachowane w stopniu niezadawalającym: całkowicie zmieniona stolarka okienna i drzwiowa wewnątrz /drzwi o różnych typach/, wprowadzone częściowo wtórne podziały wewnątrz, fasada przekształcona, zachowane sklepienia w pomieszczeniach parteru, stolarka bramy wejściowej, zachowana bryła.	
		20. Najpilniejsze postulaty konserwatorskie <ul style="list-style-type: none"> - remont elewacji, - izolacja pozioma ścian, 	

21. Akta archiwalne (rodzaj akt, numer i miejsce przechowywania)

- Studium historyczno-urbanistyczne miasta Cieszyna
PKZ Kraków 1985r.
- Plan katastralny z 1836r.

22. Biblioteka

Katalog Zabytków Sztuki w Polsce T.VI.z.3
Instytut Sztuk PAN 1974r.

23. Źródła ikonograficzne i fotografia (rodzaj, miejsce przechowywania, sygnatury)

24. Uwagi różne

25. Opracował

tekst Barbara Kubica 18.X.1996r.

imię, nazwisko, data, podpis

plany, rysunki

J.W.

imię, nazwisko, data, podpis

zdjęcia fotogr.

J.W.

imię, nazwisko, data, podpis

miejsce przechowywania negatywów archiwum PSOZ Bielsko-Biała

KARTA PO WYPEŁNIENIU PODLEGA OCHRONIE NA PODSTAWIE PRZEPISÓW PRAWA AUTORSKIEGO

26. Adnotacje o inspekcjach, informacje o zmianach (daty, imiona i nazwiska wypełniających)

27. Załączniki 1, 2

1. Miejscowość

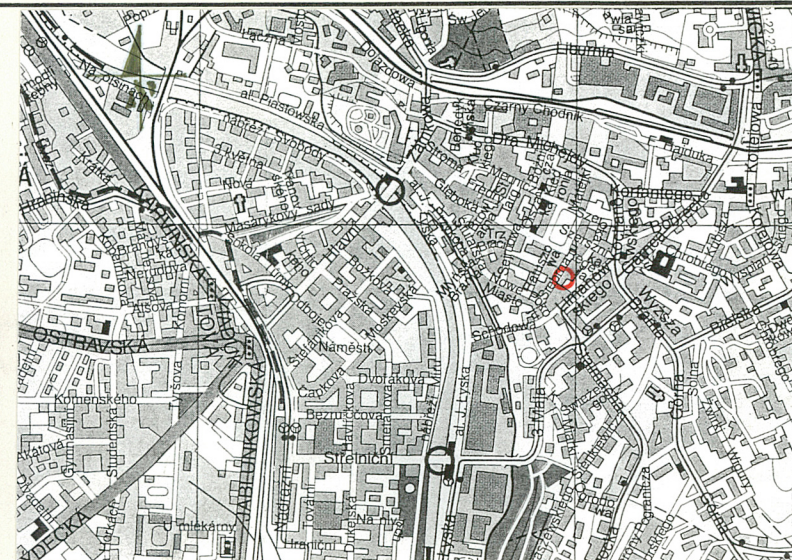
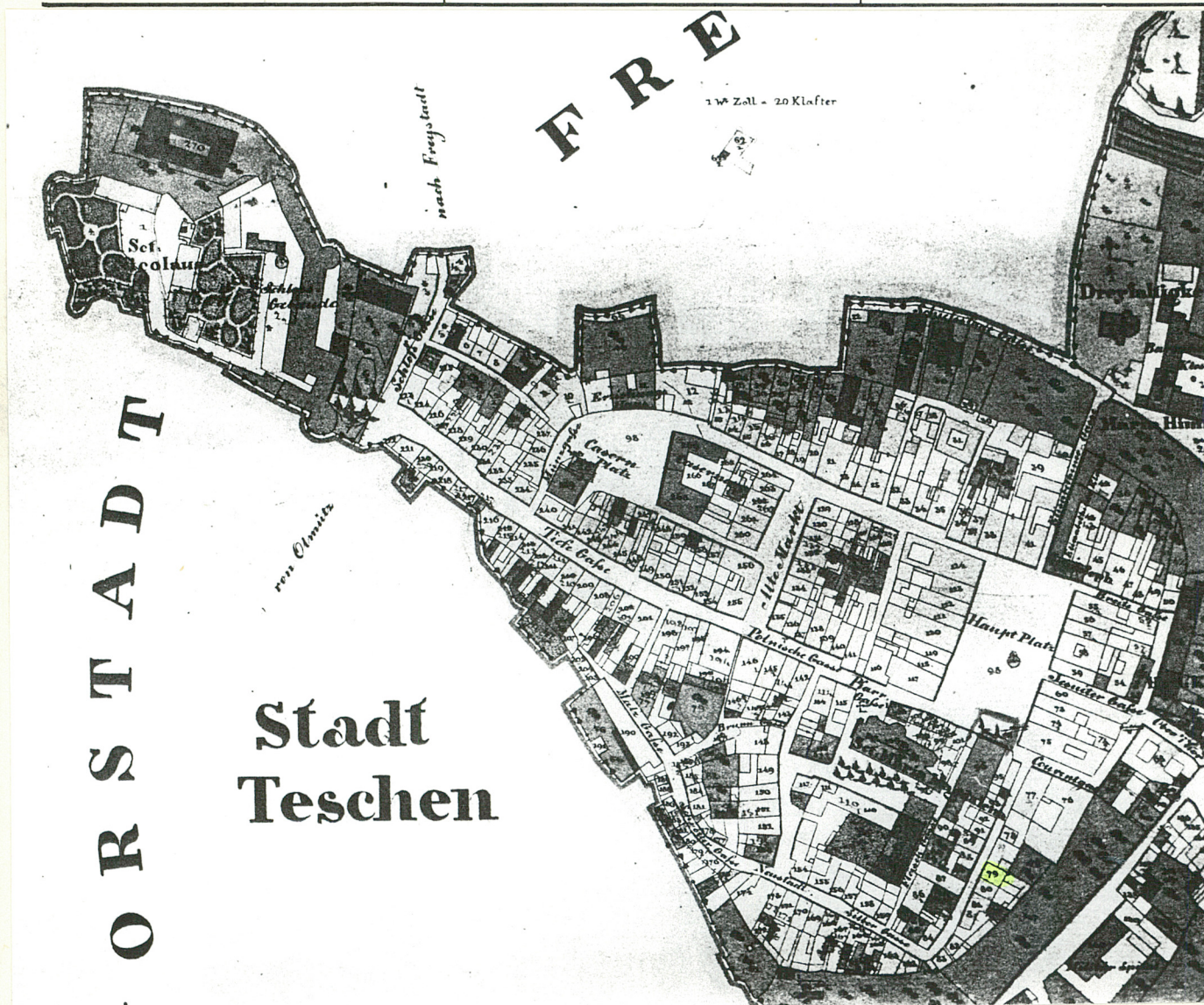
Cieszyn

2. Obiekt (nazwa jak w karcie)

ul. Srebrna 5

3. Zawartość wkładki (nazwa obiektu lub materiału uzupełniającego)

plan katastralny, orientacja, fotografie,



SKALA 1:20 000

2

1. Plan katastralny z 1836r.

2. Orientacja.

Wkładkę założył: Barbara Kubica 18.X.1996r.
 (imię, nazwisko, data)

Miejsce przechowywania negatywów: archiwum PSOZ B-B.

Z-d Poligr. Jan Jasiński W-wa, ul. Wolna 13, tel. 12-43-83

Wzór ODZ 1978 r.



1



2



3

1. Widok na elewację frontową /zach./
2. Widok na elewację podwórzową /wsch./
3. Widok na wschodnią pierzeję ul. Srebrnej z kamienicą nr 5.

1. Miejscowość

Cieszyn

2. Obiekt (nazwa jak w karcie)

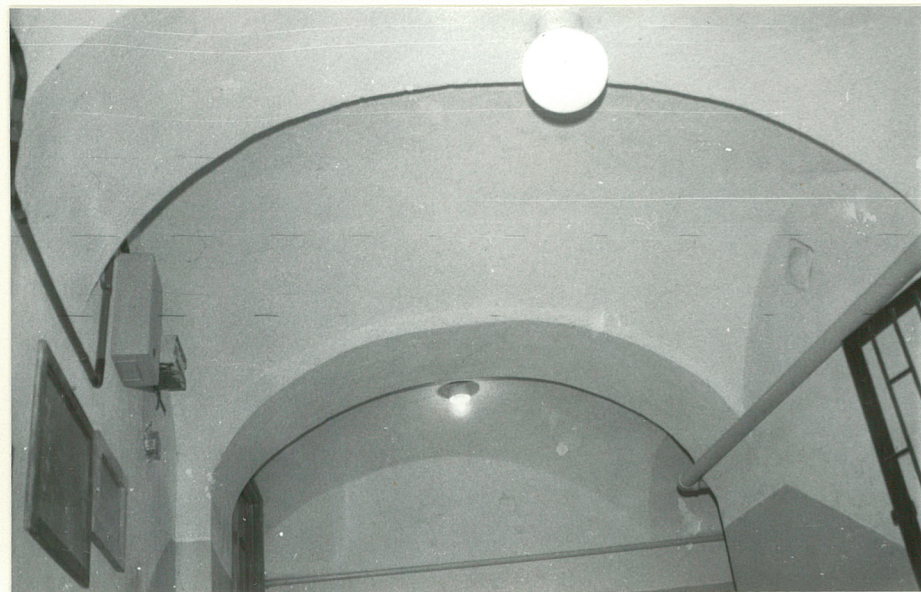
ul. Srebrna 5

3. Zawartość wkładki (nazwa obiektu lub materiału uzupełniającego)

fotografie,



1



2

1. Drzwi bramy wejściowej w elewacji frontowej.
2. Fragment sklepień sieni.

Wkładkę założył: Barbara Kubica 18.X.96r.
(imię, nazwisko, data)

Miejsce przechowywania negatywów: archiwum PSOZ B-B.

Z-d Poligr. Jan Jasiński W-wa, ul. Wolna 13, tel. 12-43-83

Wzór ODZ 1978 r.