

Nr

I

A

B

C

D

E

F

G

H

I

J

K

L

M

N

O

P

R

S

T

U

V

W

X

Y

Z

CZĘSTOCHOWSKIE

Częstochowa

1. Obiekt zabytkowy

SPICHLERZ DREWNiany

2. Miejscowość

gm. WYKANOW

BOROWNO

3. Wiek

XVIII

4. Styl

b. wyr. cech

5. Kubatura m³

916,8

6. Powierzchnia w m²

152,8

a) zabytkowa:

b) użytkowa:

20. Przynależność administracyjna

a) województwo

Katowickie

b) powiat

Częstochowski

c) gmina

Borowno

7. Materiał budowlany

Przed zniszczeniem

Po odbudowie

11. Ilość budynków

1

14. Grunty należące do zabytku:

ha

a) ściany

drewno

12. Ilość kondygnacji

2

a) ogrody stylowe

b) sklepienia

-

13. Użytkowanie wnętrza według ilości:

b) sady i grunty uprawne

c) stropy

drewno

a) izb mieszkalnych

c) lasy

d) wiązania dachu

drewno

b) innych pomieszczeń

4

d) wody

e) krycie dachu

gont dachówka

c) piwnic

e) inne

21. Stacja

Nazwa stacji

Odległość od stacji w km

a) kolejowa

Kłomnice

6

b) autobusowa

Borowno

22. Właściciel i jego adres

G S Borowno

8. Wyposażenie architektoniczne

galerie arkadowe z rzeźbionymi słupami

15. Przeznaczenie pierwotne budynku

spichlerz zbożowy

16. Użytkowanie w latach ubiegłych

spichlerz zbożowy

17. Użytkowanie obecne

magazyn G S

18. Nadaje się do użycia na

23. Użytkownik i jego adres

G S Borowno

24. Inwestor i jego adres

9. Autorzy i data budowy i przebudowy
Zbudowany w 1783 r. przez
Paciorkowskiego Franciszka

19. Data, rodzaj i stopień zniszczeń i odbudowy

Data

O P I S

Zniszczenia %

Odbudowa %

VIII.1939 r.

XI.1939 r.

XII.1945 r.

1959

stan dobry /brak 4 słupów /

XI.1967

Stan dość dobry

25. Rejestr zabytku Nr

1564-X-52/252/60

rok 1951/

4. III 1960

miejsce przechowywania

26. Nazwa księgi hipotecznej

27. Nr hipoteczny

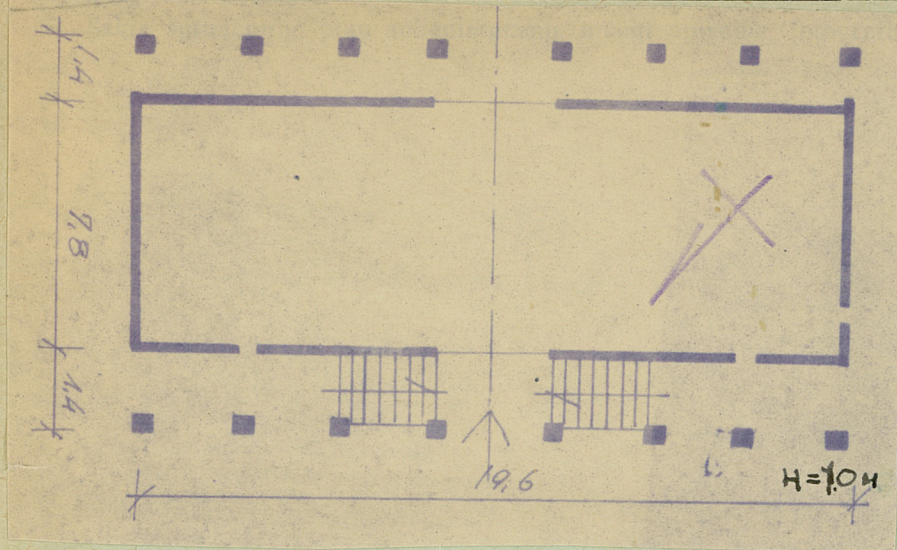
28. Akta

29. Fotografie

30. Inwentaryzacja pomiarowa

10. Udostępnienie

dostępny



32. Przebieg prac konserwatorskich

Rok	Wyszczególnienie prac	K o s z t tys. zł

33. Koszty w tys. zł

Przewidywane

Rzeczywiste

34. Inspekcje

óżne

KAT. ZAB. STVK. POW. OG. KOSZCOWSKIEGO
A. MATKIEWICZ P. MATKIEWICZ

36. Wypełnił dnia

18.V

37. Sprawdził dnia

18.VII.68

[Signature]

