

Nr

A

B

C

D

E

F

G

H

I

J

K

L

M

N

O

P

R

S

T

U

V

W

X

Y

Z

ŚLĄSKIE

Częstochowa

1. Obiekt zabytkowy

BASZTA - STRAŻNICA

2. Miejscowość

OLSZTYN

3. Wiek  
XIV4. Styl  
gotyk5. Kubatura m<sup>3</sup>6. Powierzchnia w m<sup>2</sup> 124,2  
a) zabytkowa: b) użytkowa:7. Materiał  
budowlanyPrzed znisz-  
czeniemPo  
odbudowie

11. Ilość budynków 1

14. Grunty należące do zabytku: ha

a) ściany

kamień

12. Ilość kondygnacji

a) ogrody stylowe

b) sklepienia

13. Użytkowanie wnętrza  
według ilości:

b) sady i grunty uprawne

c) stropy

a) izb mieszkalnych

c) lasy

d) wiązania  
dachu

b) innych pomieszczeń

d) wody

e) krycie dachu

c) piwnic

e) inne

8. Wyposażenie architektoniczne

15. Przeznaczenie pierwotne budynku baszta strażnica

16. Użytkowanie w latach ubiegłych ruina

17. Użytkowanie obecne ruina

18. Nadaje się do użycia na

19. Data, rodzaj i stopień zniszczeń i odbudowy

Data

O P I S

Znisz-  
czenia  
% Odbu-  
dowa  
%

VIII.1939 r.

ruina trwała

XI.1939 r.

ruina trwała

XII.1945 r.

ruina trwała

1959

ruina trwała

XI.1967 Ruina

20. Przynależność administracyjna

a) województwo Katowickie

b) powiat Częstochowski

c) gmina Olsztyn

21. Stacja

Nazwa stacji

Odległość  
od stacji  
w km

a) kolejowa

Olsztyn

4

b) autobusowa

Olsztyn

22. Właściciel i jego adres

Skarb Państwa

23. Użytkownik i jego adres

nieużytkowana

24. Inwestor i jego adres

25. Rejestr zabytku Nr 54 R/448/55/  
1947 rok. Woj. Katowice  
254/60/2 4.III.1960  
miejsce przechowywania

26. Nazwa księgi hipotecznej

27. Nr hipo-  
teczny

28. Akta CZM i OZ

29. Fotografie  
WKZ Nr. 1103-1132 i 2189-2198

30. Inwentaryzacja pomiarowa

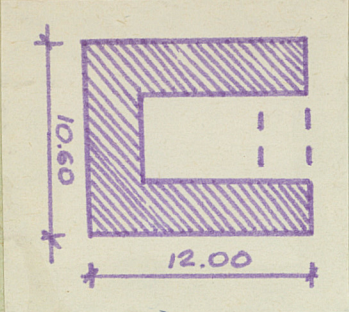
9. Autorzy i data budowy i przebudowy  
Zbudowany w XIV w./Kazimierz  
Wielki/ zamek własność Wł.  
Opolczyka1370 r. przejmuje Jagiełło  
1594 r. rysują się mury  
1660 zamek bez opieki

10. Udostępnienie

dostępny



31. Szkic sytuacyjny, plan schematyczny, uwagi opisowe, fotografia



32. Przebieg prac konserwatorskich

Rok	Wyszczególnienie prac	K o s z t tys. zł

33. Koszty w tys. zł	Przewidywane	Rzeczywiste

34. Inspekcje

35. Uwagi różne

36. Wypełnił dnia

37. Sprawdził dnia

18. VII. 68 mgr A. Kuczyński



Nr

A

B

C

D

E

F

G

H

I

J

K

L

M

N

O

P

R

S

T

U

V

W

X

Y

Z

ŚLĄSKIE

Częstochowski

1. Obiekt zabytkowy

R U I N Y Z A M K U

2. Miejscowość

O L S Z T Y N

gm. w. m.

3. Wiek  
XIV4. Styl  
gotyk5. Kubatura m<sup>3</sup>6. Powierzchnia w m<sup>2</sup>

a) zabytkowa:

b) użytkowa:

20. Przynależność administracyjna

a) województwo Katowickie

b) powiat Częstochowski

c) gmina Olsztyn

7. Materiał  
budowlany

Przed zniszczeniem

Po odbudowie

11. Ilość budynków

14. Grunty należące do zabytku:

ha

a) ściany

kamień  
cegła

12. Ilość kondygnacji

a) ogrody stylowe

b) sklepienia

kamień

13. Użytkowanie wnętrza  
według ilości:

b) sady i grunty uprawne

c) stropy

-

a) izb mieszkalnych

c) lasy

d) wiązania  
dachu

-

b) innych pomieszczeń

d) wody

e) krycie dachu

-

c) piwnic

e) inne

21. Stacja

Nazwa stacji

Odległość  
od stacji  
w km

a) kolejowa

Olsztyn

4

b) autobusowa

Olsztyn

22. Właściciel i jego adres

Skarb Państwa

8. Wyposażenie architektoniczne

15. Przeznaczenie pierwotne budynku

zamek

16. Użytkowanie w latach ubiegłych

ruina

17. Użytkowanie obecne

ruina

18. Nadaje się do użycia na

19. Data, rodzaj i stopień zniszczeń i odbudowy

Data

O P I S

Zniszczenia  
%Odbudowa  
%

VIII.1939 r.

trwała ruina

XI.1939 r.

trwała ruina

XII.1945 r.

trwała ruina

1959

trwała ruina

XI.1967

trwała ruina

23. Użytkownik i jego adres

nieużytkowany

24. Inwestor i jego adres

20/76/A 20.02.1978

25. Rejestr zabytku Nr.

54 R/448/55

1947 rok  
Kons. Woj. Katowice

257/60 z 4.11.1960

26. Nazwa księgi hipotecznej

27. Nr hipoteczny

28. Akta

CZM i OZ

29. Fotografie

WKZ Nr. 1105-1132, 2189-2198

30. Inwentaryzacja pomiarowa

9. Autorzy i data budowy i przebudowy  
Zbudowany w XIV w. / KazimierzWielki / własność Wł. Opolczyka  
1370 r. przejmuje Jagiełło  
1594 r. zarysowanie murów  
1660 r. bez opieki; 1722-26 r. częściowo

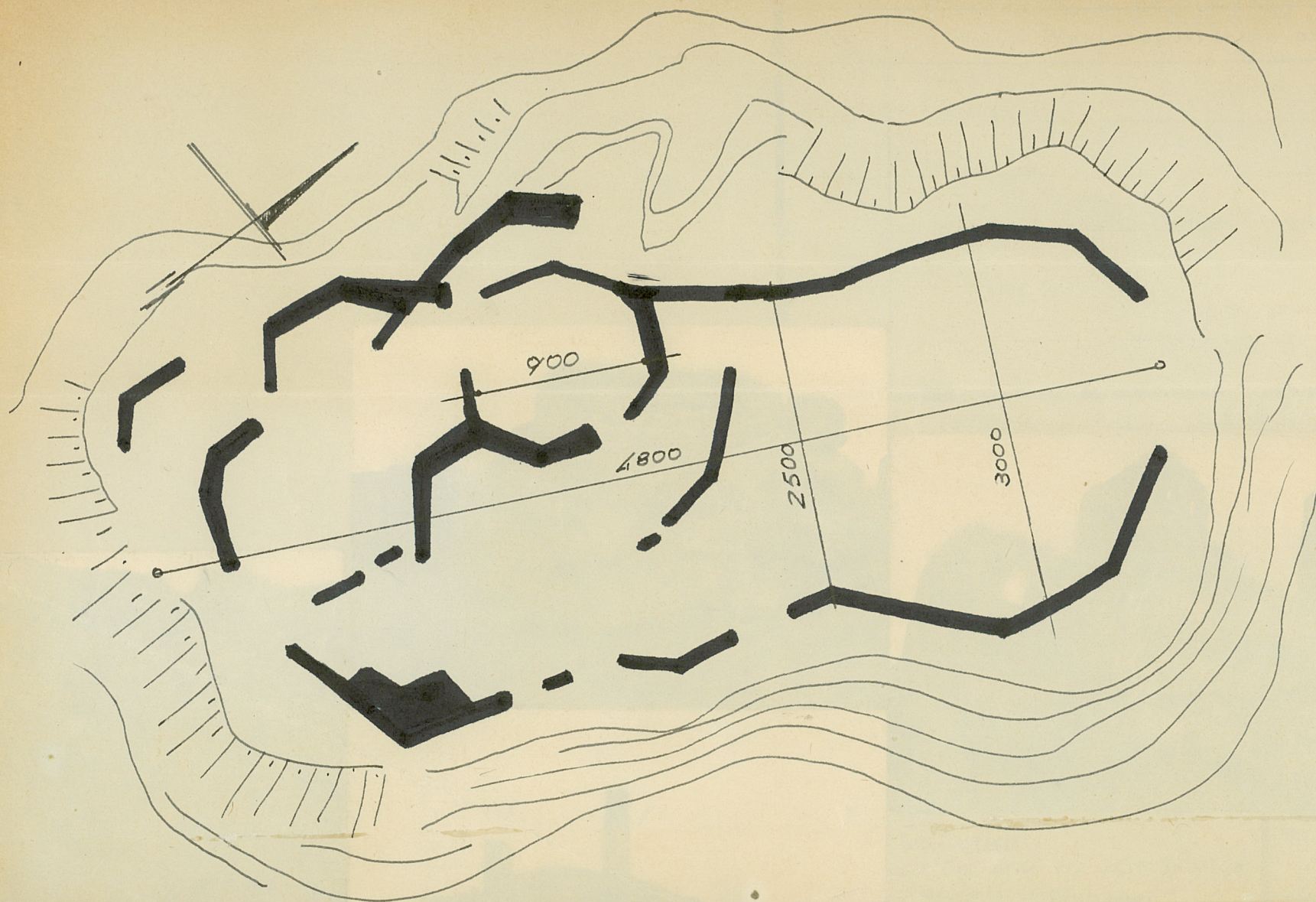
10. Udostępnienie

nie

dostępny



Z Y X W V U T S R P O N M L K J I H G F E D C B A Nr



K o s z t  
tys. zł

je

nił dnia

37. Sprawdził dnia

18 VII 68 mgr A. Kuczyński





A | Nr

K o s z t  
tys. zł

Przewidowane

Rzeczywiste

34. Inspekcje



BIBLIOGRAFIA  
KAT ZAB. STVKI' POW. OLSZCZANKI  
A. HAKIEWICZ P. MAJEWICZ

36. Wypełnił dnia

37. Sprawdzał dnia

18 VII 68 mgr A. Kuczyński

