

Nr

A

B

C

D

E

F

G

H

I

J

K

L

M

N

O

P

R

S

T

U

V

W

X

Y

Z

katowickie

1. Obiekt zabytkowy

DOM MIESZKALNY ul. św. Jana Nr.34

2. Miejscowość

LUBOMIA gm. w m.

3. Wiek

XIX

4. Styl

b. wyr. cech

5. Kubatura m³

723,2

6. Powierzchnia w m²

176,4

a) zabytkowa:

b) użytkowa:

7. Materiał budowlany

Przed zniszczeniem

Po odbudowie

11. Ilość budynków

1

14. Grunty należące do zabytku:

ha

20. Przynależność administracyjna

a) województwo

Katowickie

b) powiat

Wodzisław

c) gmina

Lubomia

21. Stacja

Nazwa stacji

Odległość od stacji w km

a) kolejowa

Lubomia

b) autobusowa

Lubomia

22. Właściciel i jego adres

23. Użytkownik i jego adres

24. Inwestor i jego adres

25. Rejestr zabytku Nr.....

rok.....

miejsce przechowywania

26. Nazwa księgi hipotecznej

27. Nr hipoteczny

28. Akta

29. Fotografie

30. Inwentaryzacja pomiarowa

8. Wyposażenie architektoniczne

gzyms profilowany

15. Przeznaczenie pierwotne budynku

bud. mieszkalny

16. Użytkowanie w latach ubiegłych

bud. mieszkalny

17. Użytkowanie obecne

bud. mieszkalny

18. Nadaje się do użycia na

9. Autorzy i data budowy i przebudowy

Zbudowany w 1862 r.

19. Data, rodzaj i stopień zniszczeń i odbudowy

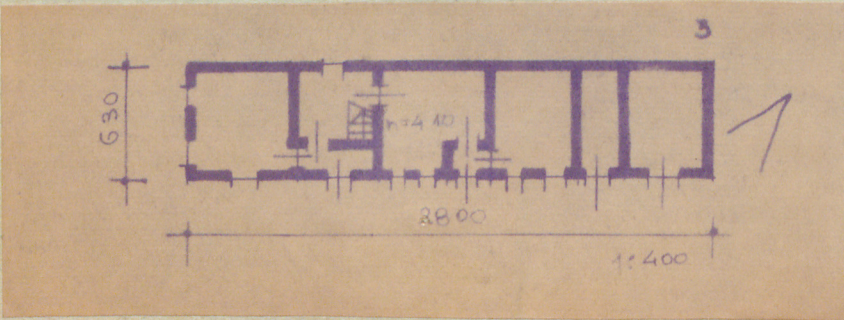
Data	O P I S	Zniszczenia %	Odbudowa %
VIII.1939 r.			
XI.1939 r.			
XII.1945 r.			
VIII.1968	stan średni		

10. Udostępnienie

dostępny



31. Szkic



afia

32. Przebieg prac konserwatorskich

Rok	Wyszczególnienie prac	K o s z t tys. zł

33. Koszty w tys. zł	Przewidywane	Rzeczywiste	34. Inspekcje

35. Uwagi różne

36. Wypełnił dnia  
9-69- Chocellu

37. Sprawdził dnia