

Nr

A

B

C

D

E

F

G

H

I

J

K

L

M

N

O

P

R

S

T

U

V

W

X

Y

Z

SLASKIE
SLASKIE

2563

1. Obiekt zabytkowy

Dwór Mieroszewskich

Nad Stawem 3a

zieleny 30

2. Miejscowość

MIASTO ŁANICÓW

Zopienice Tomów

3. Wiek

XIX

4. Styl

5. Kubatura m³

1200

6. Powierzchnia w m²

250

a) zabytkowa:

b) użytkowa:

20. Przynależność administracyjna

a) województwo

Kujawickie

b) powiat

c) gmina

Zopienice

7. Materiał budowlany

przed zniszczeniem

po odbudowie

a) ściany

kamień

b) sklepienia

cegła beczka

c) stropy

drewno

d) więzania dachu

drewno

e) krycie dachu

papier

11. Ilość budynków

1

12. Ilość kondygnacji

parter

13. Użytkowanie wnętrza według ilości:

a) izb mieszkalnych

10

b) innych pomieszczeń

Neh. Strud

c) piwnic

4

14. Grunty należące do zabytku:

ha

a) ogrody stylowe

b) sady i grunty uprawne

c) lasy

d) wody

e) inne

21. Stacja

Nazwa stacji

Odległość od stacji w km

a) kolejowa

Zopienice

3 km

b) autobusowa

Zop. Tom.

1 km

22. Właściciel i jego adres

Kopalcia Wieczorek

23. Użytkownik i jego adres

Handaś Kop. "Wieczorek"

24. Inwestor i jego adres

Kop. Wieczorek

9. Autorzy i data budowy i przebudowy

XVIII. nekro tybular
XIX. gruntownie przebud.
mianem ukłed.
przebudow.

10. Udostępnienie

udostępniony
zamieszkały

15. Przeznaczenie pierwotne budynku

dwór

16. Użytkowanie w latach ubiegłych

miesz.

17. Użytkowanie obecne

miesz.

18. Nadaje się do użycia na

miesz.

19. Data, rodzaj i stopień zniszczeń i odbudowy

Data	O P I S	Zniszczenia %	Odbudowa %
VIII. 1939 r.			
XI. 1939 r.			
XII. 1945 r.			

25. Rejestr zabytku Nr

rok..... miejsce przechowywania

26. Nazwa księgi hipotecznej

Kujawickie Zopienice

27. Nr hipoteczny

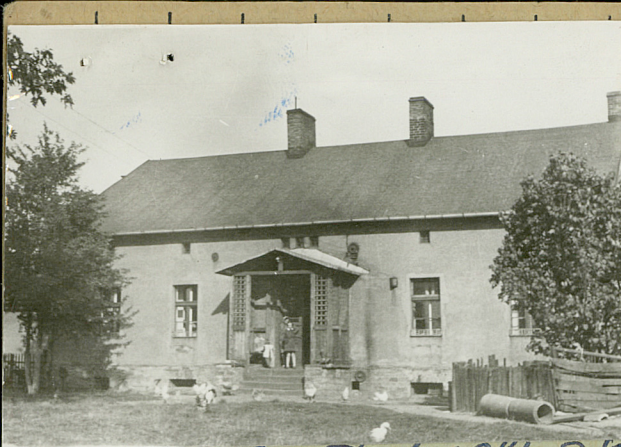
15/712

28. Akta

M.R.N.

29. Fotografie

30. Inwentaryzacja pomiarowa

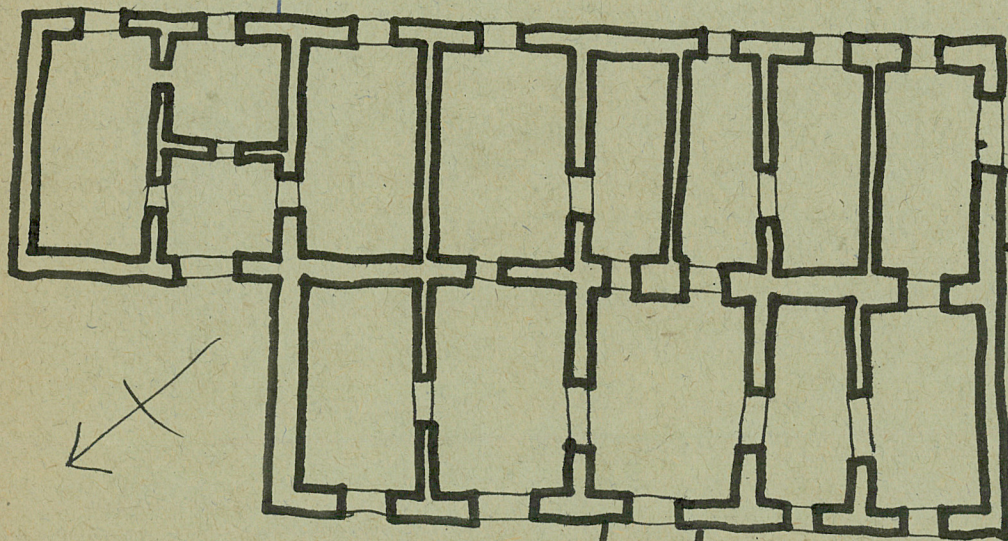


H. 4 m

wsc, oddziału kłodzkiego z
kamieniołomu iupawego.
cechami b. gospodarki
firmy reprezentacyjnej malow.
ścian. pod kon. XIX. kilkakrotnie
rebudowany zwrócił
charakter zabudowy.

1/2 200

18.8



13.2

18.8

32. Przebieg prac konserwatorskich

Rok	Wyszczególnienie prac	Koszt tys. zł

33. Koszty
w tys. zł

Przewidywane

Rzeczywiste

34. Inspekcje

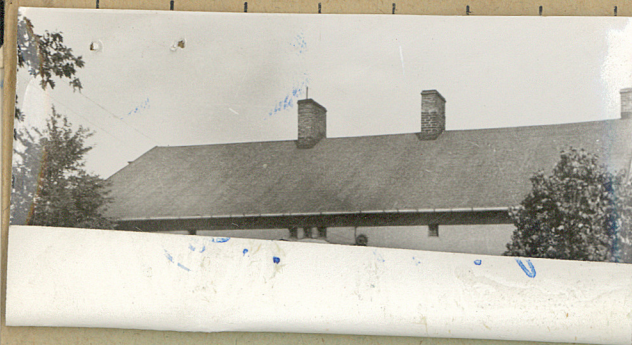
35. Uwagi różne

układ. zmian
całkowicie

36. Wypełnił dnia 9. III. 59.
T. Borkiewicz

37. Sprawdził dnia

28. X. 59 J. J. J.

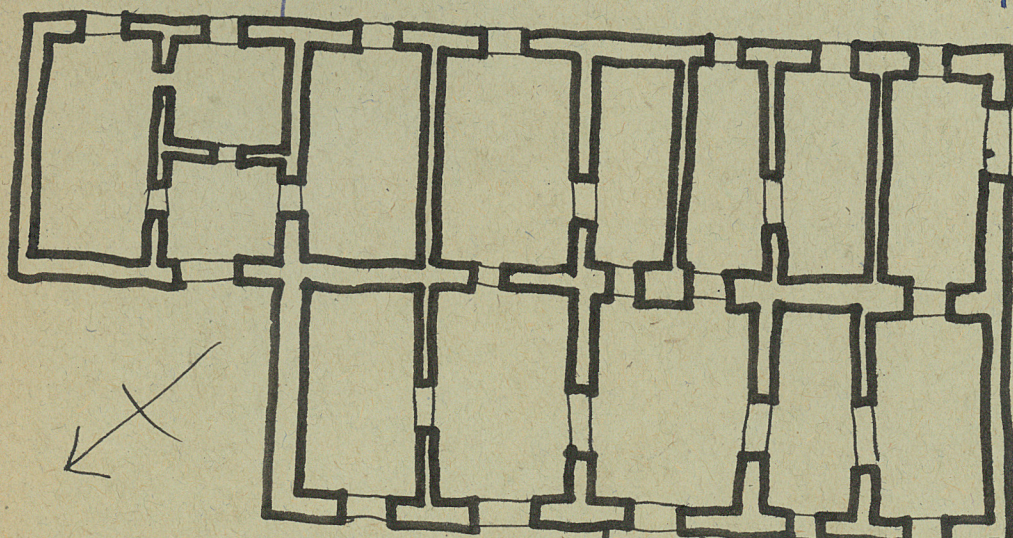


H. 4 m

Łożnice dwukondygnacyjna z
kamienia łupanego. z
całkowicie b. gipsowo-zrębny
firurowy reprezentacyjny malow.
ścian. pod kon. XIX. Włókna
niebieskobrązowe. Złoty
charakter rzeźbny.

14200

18.8



132

18.8

K J I H G F E D C B A Nr

32. Przebieg prac konserwatorskich

Rok	Wyszczególnienie prac	Koszt tys. zł

33. Koszty w tys. zł

Przewidywane

Rzeczywiste

34. Inspekcje

35. Uwagi różne

Włókna. zmniejszenie
całkowicie

36. Wypełnił dnia 9. XII. 59.
T. Borkiewicz

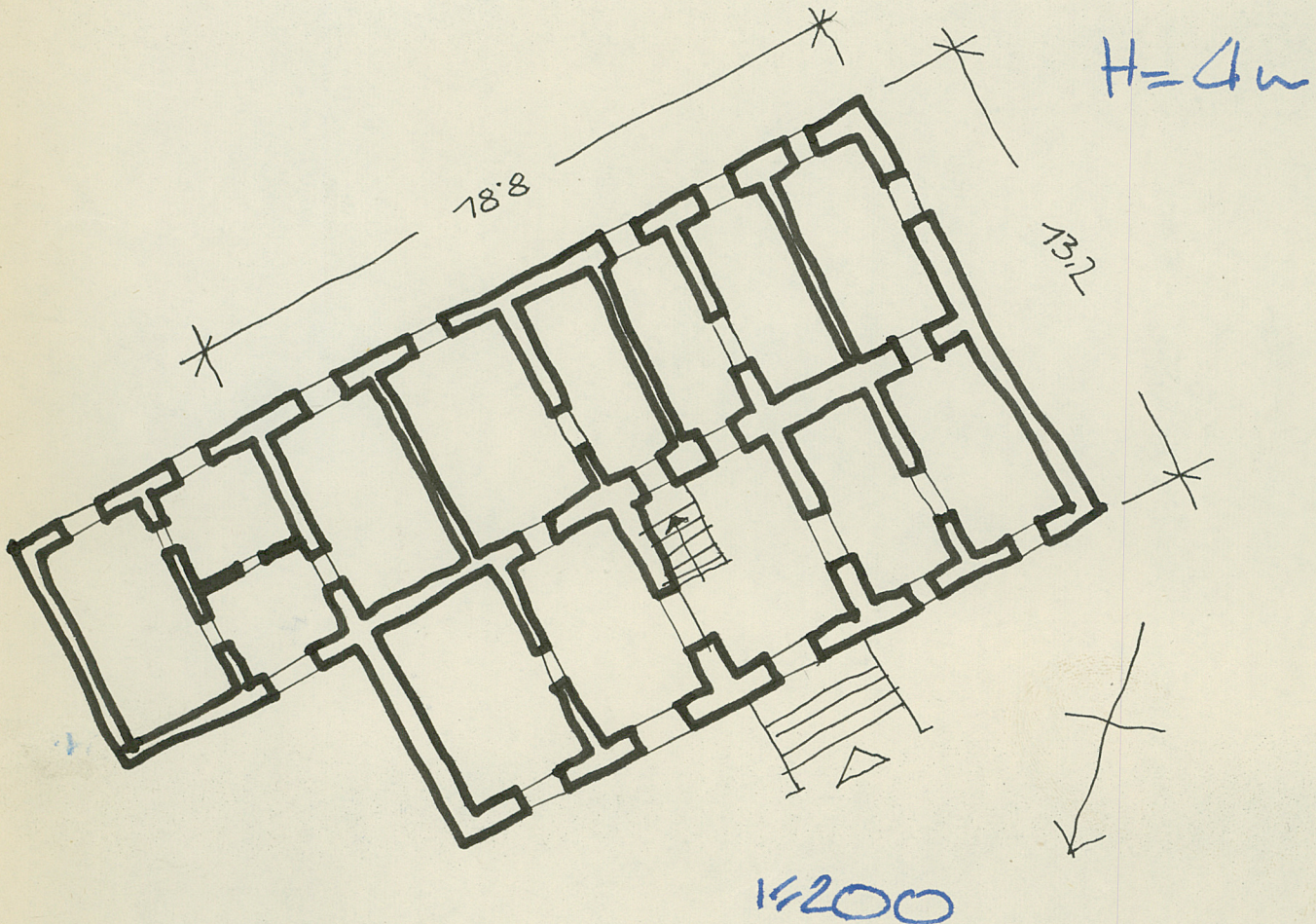
37. Sprawdził dnia

28. XII 59 J. J. J.

KARTA TECHNICZNA

zabytku architektury lub budownictwa

Miejscowość Żopie województwo ka-c
Żopie powiat Żopie
 Nazwa zabytku dwór ewent. bliższy adres Żelono 3.
miroszewskich.
 Szkic rzutu budynku:
 skala: 1:200



Informacje techniczne:

a/ części budowli % zniszcz.

fundamenty 10%
 ściany zewn. dobre
 ściany wewn. dobre
 sklepienia 20%
 stropy 30%
 konstrukcja dachowa dobra
 pokrycie dachu dobre
 stolarka otworów zewn. dobra

b/ instalacje % zniszcz.

wodociągowa dobry
 kanalizacja brak
 elektryczność dobra
 gaz brak

data wypełnienia l.mos. 59.

podpis wykonawcy J. Bartkiewicz