

Nr

III

A

B

C

D

E

F

G

H

I

J

K

L

M

N

O

P

R

S

T

U

V

W

X

Y

Z

ŚLĄSKIE

3586

1. Obiekt zabytkowy

KOŚCIÓŁ PAR. P.W. ŚW. JAKUBA

ul. Czerwonołowska 42

2. Miejscowość

GIEBŁO

gm. OGRODZIEŃ

3. Wiek XII (?)

4. Styl romański

5. Kubatura m³ 4.0006. Powierzchnia w m² 350

a) zabytkowa:

b) użytkowa:

20. Przynależność administracyjna

a) województwo

Katowice

b) powiat

Zawiercie

c) gmina

Giebło

7. Materiał budowlany

Przed zniszczeniem

Po odbudowie

11. Ilość budynków

1

14. Grunty należące do zabytku:

ha

a) ściany

Kamień (ciś)
zakryta: cegła

b) sklepienia

cegła

c) stropy

żelbet

d) wiązania dachu

drewno

e) krycie dachu

dachówka

12. Ilość kondygnacji

1

13. Użytkowanie wnętrza według ilości:

a) izb mieszkalnych

b) innych pomieszczeń

c) piwnic

a) ogrody stylowe

b) sady i grunty uprawne

c) lasy

d) wody

e) inne

21. Stacja

Nazwa stacji

Odległość od stacji w km

a) kolejowa

Zawiercie

15

b) autobusowa

Giebło

3

22. Właściciel i jego adres

Parafia rzymsko-katolicka
w Giebłku

23. Użytkownik i jego adres

Parafia rzymsko-katolicka
w Giebłku

24. Inwestor i jego adres

8. Wyposażenie architektoniczne

Jeden portal romański usłupowy
ze znakami kamiennymi
i śladami polichromii - za-
murowany.
Romańska menza ołtarzowa

15. Przeznaczenie pierwotne budynku

sakralne

16. Użytkowanie w latach ubiegłych

17. Użytkowanie obecne

sakralne

18. Nadaje się do użycia na

19. Data, rodzaj i stopień zniszczeń i odbudowy

Data

O P I S

Zniszczenia
%Odbu-
dowa
%

VIII.1939 r.

XI.1939 r.

XII.1945 r.

V.1964

Stan zach. dobry.

Stan zach. dobry. Północna muru zakryta.

9. Autorzy i data budowy i przebudowy
Wzniesiony ok. poł. w. XII (wg ście-
chów 2. ćw. w. XIII).19M przedsięwzięcie na w. kach. j. budo-
wa okrycia i zakrycia oraz przedsięwzięcie
murów romańskich.

Mur w. kach. l. 1787

10. Udostępnienie

dostępny.

25. Rejestr zabytku Nr

796/67

rok 7.6.67

miejsce przechowywania

26. Nazwa księgi hipotecznej

27. Nr hipo-
teczny.

28. Akta

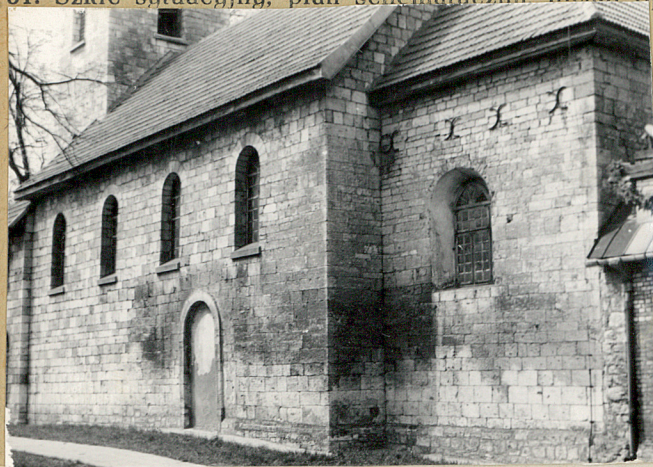
29. Fotografie

30. Inwentaryzacja pomiarowa

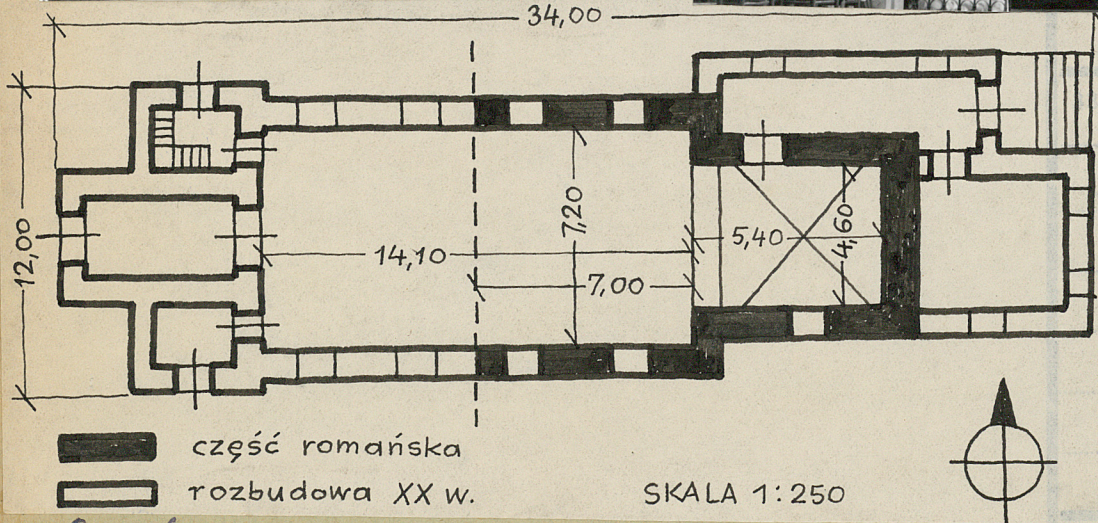
BŚRODEK
DOKUMENTACJI
ZABYTEKÓW

31. Szkic sytuacyjny, plan schematyczny, uwagi opisowe, fotografia

32. Przekrój poprzeczny i przekrój podłużny



Wyszczególnienie prac	Koszt tys. zł



Koszty w tys. zł	Przewidywane	Rzeczywiste

34. Inspekcje

35. Uwagi różne

36. Wypełnił dnia 12. V. 1964

Jerzy Gadomski
Adam Maciejewski
Andrzej M. Olszewski

37. Sprawdził dnia

Orientowany. Jednawoły z węższym prostokątnym prezbiterium; przy nim od zach. zakrystia, od pn. konfesyjnia. Przy nawie od zach. wejście z lokalnościami po bokach. Sklepienie prezbiterium krzyżowo-kolebkowe, nowsze; w pozostałych pramiennach sklepienie. Dachy dwuspadowe, nad konfesyjnią pulpitowy. Mur (od zewnętrznej strony) z cegieł. W elewacji południowej portal romański; w zach. ścianie prezb. - okno romańskie, zamknięte.

Bibliografia:
K. Kutrzebińska, Powiat ołkuski, Zab. Ist. w Polsce I, Warszawa 1953, s. 384.
Z. Świechowski, Badania nad rzeźbą romańską w Polsce, Wrocław - Warszawa - Kraków 1963, s. 36-37.

Z. Świechowski i J. Zachwatowicz, Dwie budownictwa w Poluświecie, Olsztyn, Sopot, Warszawa 1964, t. 50, il. 76-78.