

1. Obiekt zabytkowy
D W O R E K

2. Miejscowość
Z Ł O T Y P O T O K

3. Wiek XIX	4. Styl klasycyst.	5. Kubatura m³ 1095.1	6. Powierzchnia w m² 329 a) zabytkowa: b) użytkowa:	20. Przynależność administracyjna a) województwo Katowickie b) powiat Częstochowski c) gmina Janów
7. Materiał budowlany	Przed zniszczeniem Po odbudowie	11. Ilość budynków 1	14. Grunty należące do zabytku: ha	21. Stacja Nazwa stacji Odległość od stacji w km
a) ściany	kamień cegła	12. Ilość kondygnacji 1	a) ogrody stylowe	a) kolejowa Juljanka 6
b) sklepienia	-	13. Użytkowanie wnętrza według ilości: a) izb mieszkalnych 7 b) innych pomieszczeń 2 c) piwnic	b) sady i grunty uprawne	b) autobusowa Złoty Potok
c) stropy	drewno		c) lasy	
d) wiązania dachu	drewno		d) wody	22. Właściciel i jego adres P Skarb Państwa
e) krycie dachu	gont		e) inne	

8. Wyposażenie architektoniczne
cztery kolumny tokańskie wspierające daszek nad gan-kiem

15. Przeznaczenie pierwotne budynku
dworek

16. Użytkowanie w latach ubiegłych
dworek

17. Użytkowanie obecne
państwowe Technikum Rolnicze

18. Nadaje się do użycia na

23. Użytkownik i jego adres
Państwowe Technikum Rolnicze
Złoty Potok

24. Inwestor i jego adres
28/76/A 13.02.1988

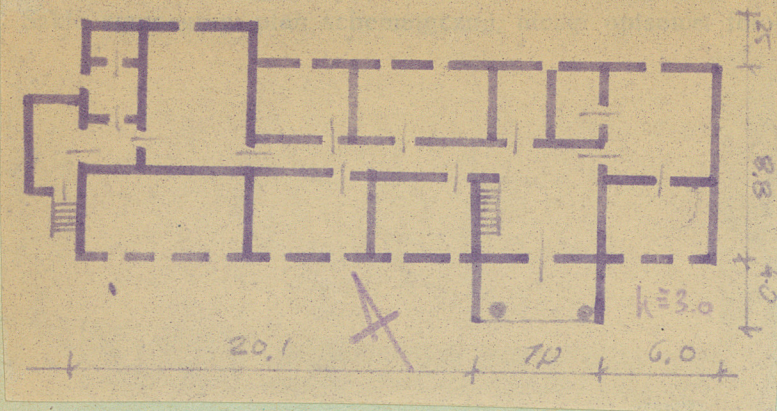
9. Autorzy i data budowy i przebudowy
Zbudowany w 1829 r.

19. Data, rodzaj i stopień zniszczeń i odbudowy

25. Rejestr zabytku Nr. 261/60
rok 4.III.1960 miejsce przechowywania

Data	O P I S	Zniszczenia %	Odbudowa %	26. Nazwa księgi hipotecznej	27. Nr hipoteczny
VIII.1939 r.					
XI.1939 r.					
XII.1945 r.				28. Akta CZM i OZ	
1953	spalony dach	100	100	29. Fotografie	
1959	Stan dobry			30. Inwentaryzacja pomiarowa	
XI.1967	Stan dość dobry				

31. grafika



32. Przebieg prac konserwatorskich

Rok	Wyszczególnienie prac	K o s z t tys. zł

33. Koszty
w tys. zł

Przewidywane

Rzeczywiste

34. Inspekcje

35. Uwagi różne

BIBLIOGRAFIA

KAT. ZAR. SUTKI. POW. CZEŃSTOCHOWSKIEGO
A. MATKIEWICZ P. MAJEWSKI

36. Wypełnił dnia

37. Sprawdził dnia

18.VII 68 mgr Kucior