

1. Obiekt

Budynek

ul. Sejmowa 4

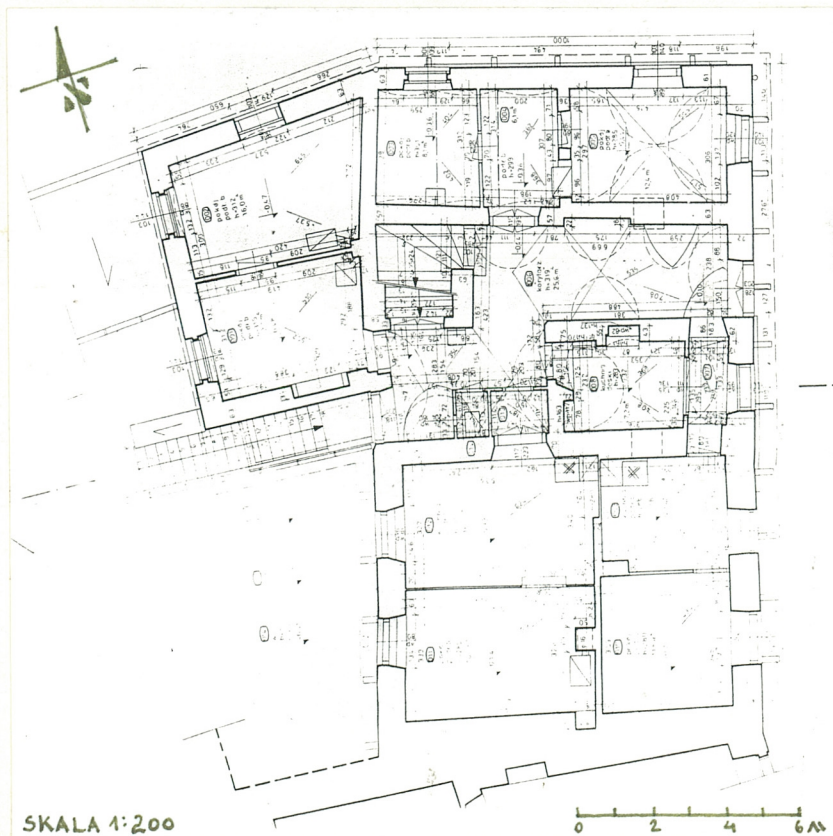
2. Czas powstania

XVIII/XIX wiek

3. Miejscowość

CIESZYN

11. Zdjęcia, rzut, przekrój, sytuacja, orientacja

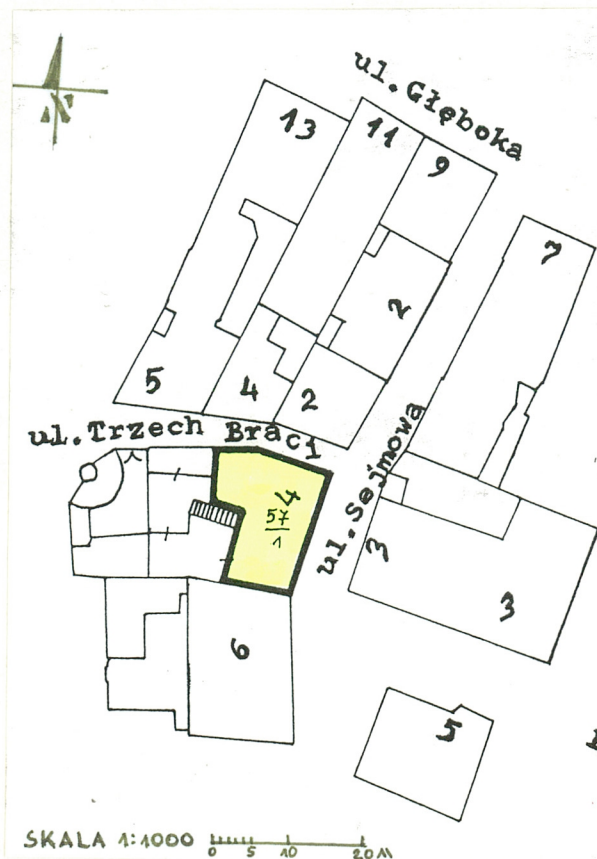


SKALA 1:200

1

1. Rzut parteru.

2. Sytuacja.



SKALA 1:4000

2

4. Adres

ul. Sejmowa 4

nr hipoteczny pb 57 Kw

5. Przynależność administracyjna

województwo bielskie

gmina miasto Cieszyn

pow. CIESZYN

6. Poprzednie nazwy miejscowości

Cieszyn

7. Przynależność administracyjna
przed 1 VI 1975

województwo katowickie

powiat cieszyński

8. Właściciel i jego adres Gmina Miasta
adminstr. przez MPGKiM
ADM nr 1 ul. Srutarska 39
Cieszyn

9. Użytkownik i jego adres

lokatorzy MPGKiM Cieszyn

10. Rejestr zabytków

Nr A-222/77 data 1.12.1977r.

13. Opis (sytuacja, materiał i konstrukcja, rzut, bryła, elewacje, wnętrze, wyposażenie, instalacje)

Budynek usytuowany w centrum miasta /w pobliżu kościoła parafialnego/ w pierzei ulicy jako narożny od strony ul. Trzech Braci, na działce nieregularnej o nierównym terenie, obniżającym się w kierunku zach. Od tyłu na niższym poziomie podwórze z zejściem po schodach. Jest to obiekt parterowy, murowany z cegły, otynkowany, częściowo podpiwniczony /fundamenty kamienne/. Przykryty dachem trójspadowym o konstrukcji drewnianej, z jedną lukarną od strony fasady, kryty papą, okap dachu na rysiach, zbudowany na planie prostokąta, z dwoma przybudówkami.

Wnętrze:

Parter dwutraktowy, pięcioosiowy z sienią na osi drugiej od pn. Sienią przesklepioną kolebkowo z lunetami, za sienią wąski przechód w kierunku zach. Po prawej stronie od sieni pomieszczenia przesklepiona kolebkowo z lunetami oraz łukiem odcinkowym na szynach. Pomieszczenia po lewej stronie - stropy płaskie /do mieszkania z lewej strony wydzielona część sieni/. Podłogi w mieszkaniach z desek. Z sieni wejścia do piwnic oraz na strych. Do piwnic wiodą kamienne schody 1-biegowe. Sklepienia piwnic kolebkowe, posadzka betonowa /piwnice wysokie ok. 4m/. Na strych wejście po schodach drewnianych zabiegowych, polepa strychu ceglana, więźba dachowa krokwiowa - jętkowa.

Elewacje:

Fasada budynku pięcioosiowa, wejście na osi drugiej od str. pn. Drzwi wejściowe prostokątne z XIX-wieczną stolarką /dwuskrzydłowa, płycinowa z nadświetlem/. Okna prostokątne bez obramień ze stolarką skrzynkową dwuskrzydłową, 6-cio polową.

Elewacja pn. /od ul. Trzech Braci/ z dwoma oknami o stolarce krzyżowej.

Elewacja podwórzowa /zach./ z dwoma dobudówkami: z lewej piętrowa /na piętrze mieszkania, na parterze garaż/, z prawej parterowa /komórki/. Obie przykryte dachem pulpitowym o pokryciu z papy. Między nimi schody wiodące od tylnego wyjścia na podwórze. W części zach. parterowa oficyna z pocz. XIXw., jednotraktowa, z korytarzem, pomieszczenie nakryte sklepieniem żeglasmym. Przykryta dachem dwuspadowym z silnie wysuniętym okapem, krytym papą.

Instalacje: wod.-kan., /1 ubikacja w sieni/, elektryczna, gazowa,

12. Autorzy, historia obiektu, określenia stylu

Budynek klasycystyczny
wzniesiony w XVIII/XIXw.

Pierwotnie częściowo murowany,
częściowo drewniany.

Przebudowany w pocz. XIX wieku.

Wówczas wybudowano parterową
oficynę tylną /ul. Trzech Braci/

oraz w 1880r. wg. projektu

A. Jonkisch: dobudowano oficynę
boczną.

<p>14. Kubatura</p> <p>1.940 m³ /bez przybudówki/</p>	<p>15. Powierzchnia użytkowa</p> <p>210.00 m² /bez przybudówki/</p>	<p>16. Przeznaczenie pierwotne</p> <p>budynek mieszkalny</p>	<p>17. Użytkowanie obecne</p> <p>budynek mieszkalny</p>
<p>18. Prace budowlane i konserwatorskie, ich przebieg i dokumentacja</p> <ul style="list-style-type: none"> - pocz.XIXw. - przebudowa budynku z drewniano-murowanego na murowany, dobudowa parterowej oficyny /ul.Trzech Braci 1/, - 1880r. - dobudowa oficyny bocznej wg. projektu A. Jonkischa, 		<p>19. Stan zachowania (fundamenty, ściany zewnętrzne, ściany wewnętrzne, sklepienia, stropy, konstrukcje dachowe, pokrycie dachu, wyposażenie i instalacje)</p> <p>Budynek znajduje się w złym stanie technicznym /naruszona konstrukcja /znaczne pęknięcia sklepień piwnic, pęknięte ściany z głębokimi szczelinami/, elewacje zniszczone, spękane, miejscami poodpadane tynki, duża wilgoć /na skutek nieszczelności oraz wód gruntowych/, miejscami nieszczelne pokrycie dachu.</p> <p>Wartości kulturowe: obiekt w wyniku znacznych przekształceń bryły oraz wewnątrz zachował zasadniczo pierwotny wygląd.</p>	
		<p>20. Najpilniejsze postulaty konserwatorskie</p> <ul style="list-style-type: none"> - remont generalny budynku /wzmocnienia konstrukcji izolacja pozioma ścian, zmiana pokrycia dachu/, 	

21. Akta archiwalne (rodzaj akt, numer i miejsce przechowywania)

Studium historyczno-urbanistyczne Cieszyna
PKZ Kraków 1985r.
archiwum PSOZ Bielsko-Biała
plan katastralny Cieszyna z 1836r.

22. Biblioteka

23. Źródła ikonograficzne i fotografia (rodzaj, miejsce przechowywania, sygnatury)

24. Uwagi różne

25. Opracował

tekst Barbara Kubica 18.X.1996r.
imię, nazwisko, data, podpis

plany, rysunki J.W.

imię, nazwisko, data, podpis

zdjęcia fotogr. J.W.

imię, nazwisko, data, podpis

miejsce przechowywania negatywów PSOZ Bielsko-Biała

KARTA PO WYPEŁNIENIU PODLEGA OCHRONIE NA PODSTAWIE PRZEPISÓW PRAWA AUTORSKIEGO

26. Adnotacje o inspekcjach, informacje o zmianach (daty, imiona i nazwiska wypełniających)

27. Załączniki 1, 2

1. Miejscowość

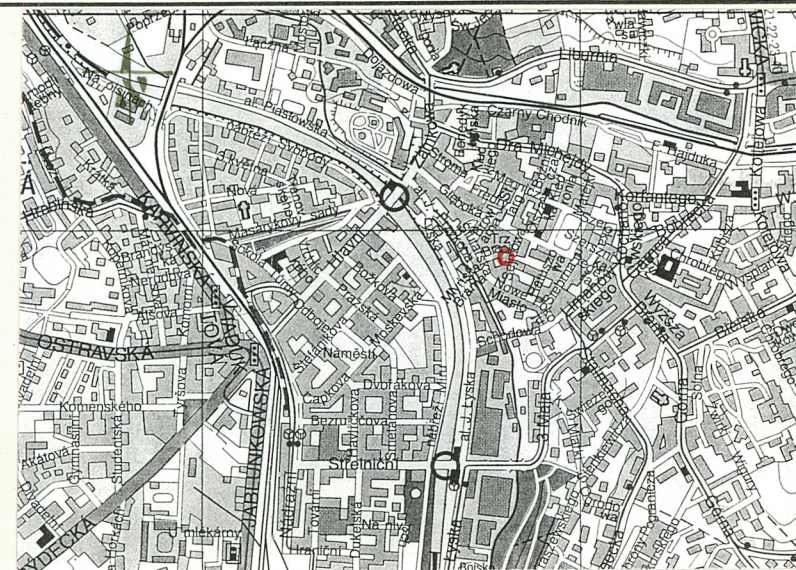
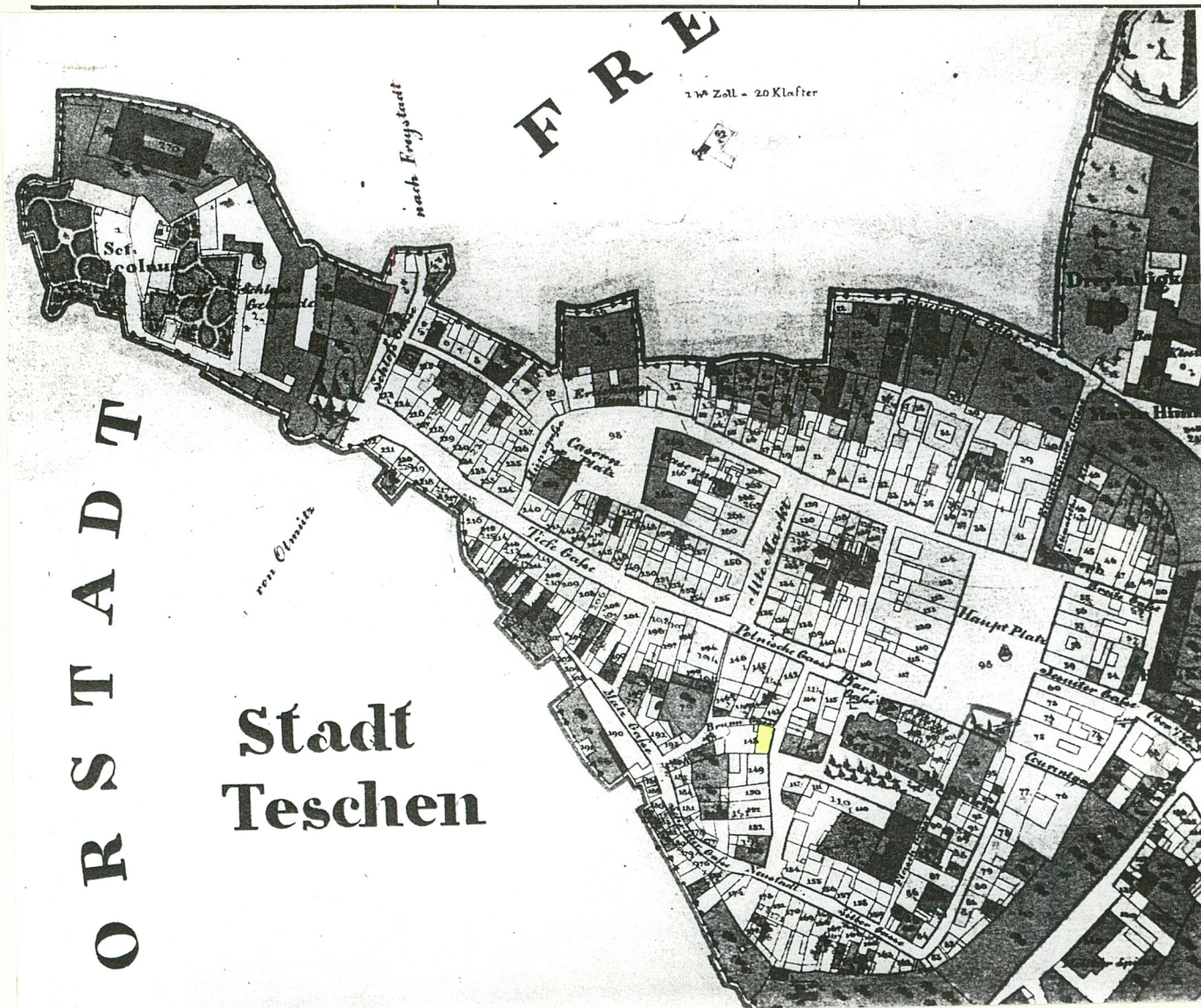
Cieszyn

2. Obiekt (nazwa jak w karcie)

ul. Sejmowa 4

3. Zawartość wkładki (nazwa obiektu lub materiału uzupełniającego)

plan katastralny, orientacja, fotografie,



SKALA 1:20000

1. Plan katastralny z 1836r.
2. Orientacja.

Wkładkę założył: Barbara Kubica 18.X.96r.
(imię, nazwisko, data)

Miejsce przechowywania negatywów: archiwum PSOZ B-B.

Z-d Poligr. Jan Jasiński W-wa, ul. Wolna 13, tel. 12-43-83

Wzór ODZ 1978 r.



1. Widok budynku od str. pd.
2. Widok budynku od str. pn.



3. Widok budynku od ul.Trzech Braci /na 1planie Studnia Trzech Braci/.
4. Widok budynku od strony podwórza.

1. Miejscowość

Cieszyn

2. Obiekt (nazwa jak w karcie)

ul. Sejmowa 4

3. Zawartość wkładki (nazwa obiektu lub materiału uzupełniającego)

fotografie,



1



2



3

1. Drzwi wejściowe w elewacji frontowej /wsch./
2. Fragment bramy wjazdowej na podwórze.
3. Widok na sklepienie sieni.

Wkładkę założył: Barbara Kubica 18.X.96r.
(imię, nazwisko, data)

Miejsce przechowywania negatywów: archiwum PSOZ B-B.

Z-d Poligr. Jan Jasiński W-wa, ul. Wolna 13, tel. 12-43-83

Wzór ODZ 1978 r.



1



2

1. Elewacja pn.
2. Fragment strychu.