

A

B

C

D

E

F

G

H

I

J

K

L

M

N

O

P

R

S

T

U

V

W

X

Y

Z

Nr

ŚLĄSKIE 959

1. Obiekt *Zapota...*

61/5 BUDYNEK PORTIERNI SZYBU ELŻBIETA KWK "POLSKA" REJ. PREZYDENT

2. Czas powstania

1915 r

3. Miejscowość

CHORZÓW

STARY CHORZÓW

5

11. Zdjęcia, rzut, przekrój, sytuacja, orientacja



1. WIDOK OD PN.-ZACH.



RZUT BUDYNKU

4. Adres Chorzów, ul. Bytkowska

SIEMIANKOWICKA

nr miejscowy

5. Przynależność administracyjna

województwo katowickie

gmina pow. miejski CHORZÓW

6. Poprzednie nazwy miejscowości

7. Przynależność administracyjna

1 VI 1975

województwo katowickie

powiat Chorzów

8. Właściciel i jego adres

KWK Polska, Świętóchłowice
ul. Nowowiejska

9. Użytkownik i jego adres

Urząd Miejski, Chorzów

10. Rejestr zabytków

Nr 1249

A-1329/84

data 7.03.1981

1. Obiekt *Zapota*
61/5 BUDYNEK PORTIERNI SZYBU ELŻBIETA KWK "POLSKA" REJ. PREZYDENT

2. Czas powstania
1915 r

3. Miejscowość
CHORZÓW
STARY CHORZÓW

5

11. Zdjęcia, rzut, przekrój, sytuacja, orientacja

4. Adres Chorzów, ul. Bytkowska
SIEMIANKOWICKA

nr miejscowości

5. Przynależność administracyjna

województwo katowickie

gmina pow. miejski CHORZÓW

6. Poprzednie nazwy miejscowości

7. Przynależność administracyjna
1 VI 1975

województwo katowickie

powiat Chorzów

8. Właściciel i jego adres

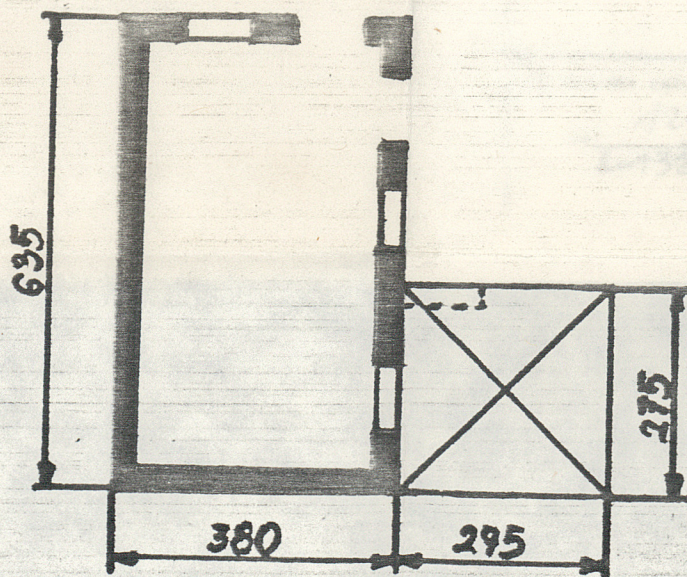
KWK Polska, Świętóchłowice
ul. Nowowiejska



1. WIDOK OD PN.-ZACH.



2. WIDOK OD PD.-WSCH.



PORTIERNIA
RZUT BUDYNKU
SKALA 1:100

12. Autorzy, historia obiektu, określenie stylu.

Kopalnia Król powstała w 1791 r w Chorzowie. Należała do Państwa Pruskiego i dostarczała paliwa do państwowych hut w Chorzowie i Tarnowskich Górach. Szyb Henryk powstał w 1908 r jako powietrzny i drzewny. W 1911 r pogłębiono go. W 1922 r przemianowano go na Elżbieta. Wtedy też należał do kopalni Sw. Jacek przemianowanej w 1937 r na Prezydent Mościcki. W czasie I wojny światowej w 1915 r do istniejącej zabudowy przemysłowej dobudowano budynek portierni i stacji pomp. Przez cały okres międzywojenny obiekt ten nie uległ przebudowom i adaptacjom. Budynek ten został po wojnie przeznaczony wyłącznie na portiernię. Od 1984 r. wraz z całym zespołem przeznaczona do celów nieprodukcyjnych. Obiekt ten od czasu powstania nie uległ przebudowom i zachował pierwotny wygląd.

Budynek wzniesiony w stylu neogotyckim.

13. Opis (sytuacja, materiał i konstrukcja, rzut, bryła, elewacje, wnętrze, ujęcie oszczędne instalacje)

Budynek portierni usytuowany jest przy wjeździe w zach. części kopalni. Na pn.-wsch. znajduje się kompleks zabudowań kompresorowni, wentylatorów oraz połączonego z nimi nadszybia z wieżą.

Ściany w konstrukcji murowanej z cegły. Tynkowane oraz częściowo licowane cegłą.

Strop i więźba dachowa drewniane. Dach kryty papą. Podłogi cementowe i deskowe.

Drzwi wejściowe drewniane, jednoskrzydłowe z ostrołukowym nadświetlem. Okna stałe, wielokwaterowe, metalowe, zamknięte żukiem ostrym.

Rzut na planie zbliżonym do prostokąta. Bryła zwarta, dwuczściowa z przybudówką od wsch. nie podpiwniczona.

Elewacja pn. dwusiołowa z wejściem w części wsch. i oknem zamkniętym żukiem ostrym, boniowana w rustykę. Naroża ceglane zaakcentowane wychodzącymi ponad bryłę budynku kwadratowymi filarami. Pomiedzy nimi zwieńczenie w postaci ceglanego pasa.

Elewacja zachodnia dwusegmentowa - podzielona pasem ceglanym. Naroża jak w elewacji pn. Część pd. elewacji wyższa od pn.

Elewacja pd. z jednym oknem ostrołukowym o wystroju analogicznym z elewacją pn.

Od wschodu zaznaczają się dwie części bryły budynku poprzez uskok muru w strefie środkowej oraz analogiczne jak od zach. zróżnicowanie wysokości elewacji. Część pn. elewacji dwusiołowa z drzwiami ostrołukowymi w narożu, pd. z jednym oknem. Oba okna zamknięte żukami ostrymi. Pas ceglany w strefie środkowej budynku tak jak i naroża zwieńczono kwadratowymi filarami. Do południowej części elewacji przylega niska przybudówka nakryta dachem namiotowym. Poza tym wystrój utrzymany w charakterze całości.

Wnętrze pozbawione pierwotnego wyposażenia oraz instalacji.

WZGLĘDNY LUB WYKONANIE
WZGLĘDNY LUB WYKONANIE
WZGLĘDNY LUB WYKONANIE
WZGLĘDNY LUB WYKONANIE

V B C D E F G H I J K L M N O P Q R S T U V W X Y Z

14. Kubatura 184 m ³	15. Powierzchnia użytkowa 17 m ²	16. Przeznaczenie pierwotne Bud. portierni i pomp.	17. Użytkowanie obecne nieużytkowany
18. Prace budowlane i konserwatorskie, ich przebieg i dokumentacja W ciągu całego okresu istnienia tego budynku nie uległ on żadnym przebudowom a jedynie bieżącym konserwacjom.		19. stan zachowania (fundamenty, ściany zewnętrzne, ściany wewnętrzne, sklepienia, stropy konstrukcje dachowe, pokrycie dachu wyposażenie i instalacje) Stan zachowania - średni: - zawilgocenia ścian wewnętrznych - uszkodzenia stolarki drzwi - ubytki szyb okiennych	
20. Najpilniejsze postulaty konserwatorskie			

21. Akta archiwalne (rodzaj akt, numer i miejsce przechowania)

Kartoteka środków trwałych KWK "Polska"

22. Bibliografia

23. Źródła ikonograficzne i fotografia (rodzaj, miejsca przechowania, sygnatury)

24. Uwagi różne *zob. karta zespołu*

25. Opracował

tekst *mgr Łukasz Konarzewski*

imię, nazwisko, data, podpis

plany, rysunki

imię, nazwisko, data, podpis

zdjęcia fotogr *Łukasz Konarzewski*

imię, nazwisko, data, podpis

miejsce przechowania negatywów *WOBiDZ Katowice*

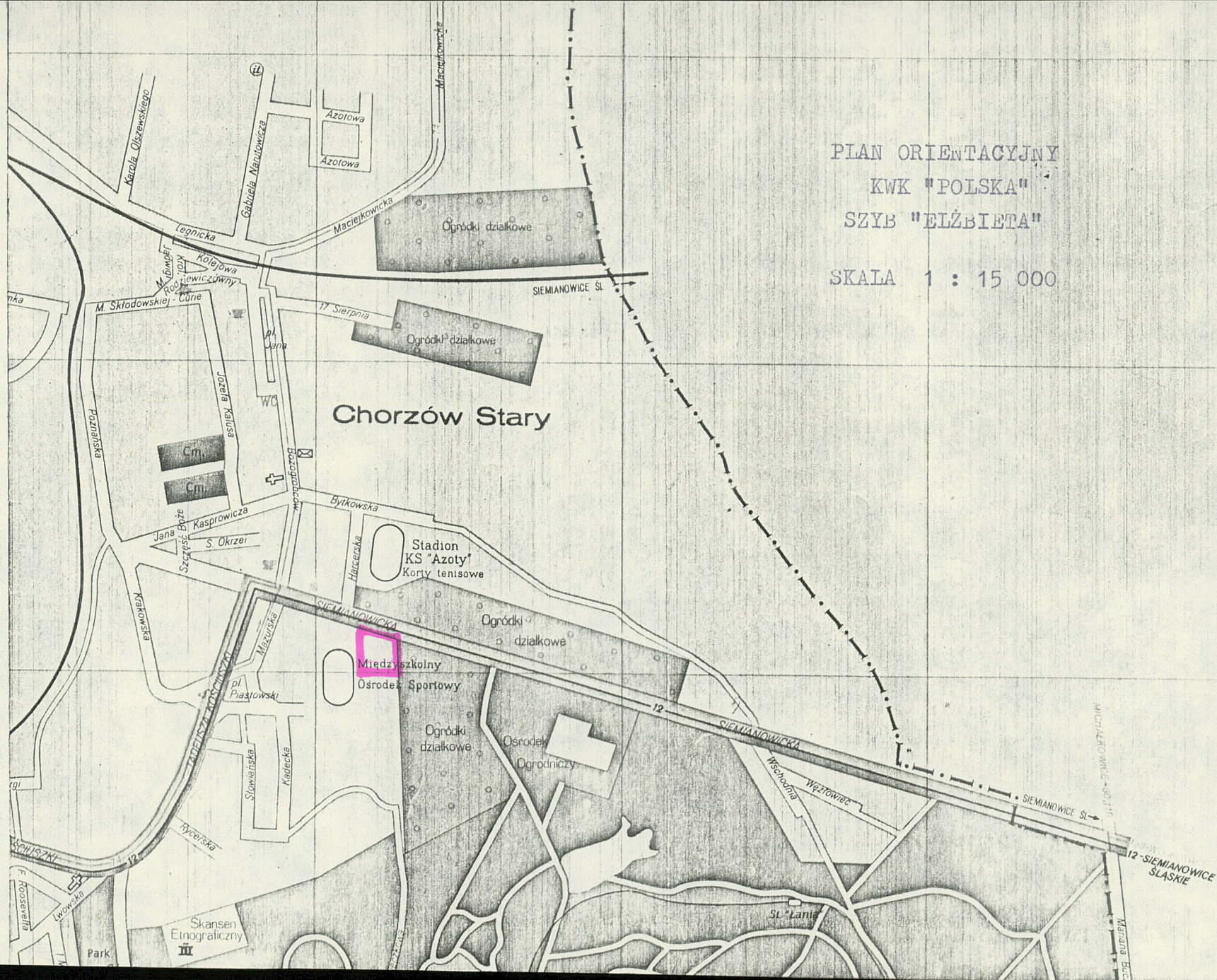
Karta po wypełnieniu podlega ochronie na podstawie przepisów prawa autorskiego

26. Adnotacje o inspekcjach, informacje o zmianach (daty, imiona i nazwiska wypełniających)

27. Załączniki *2*

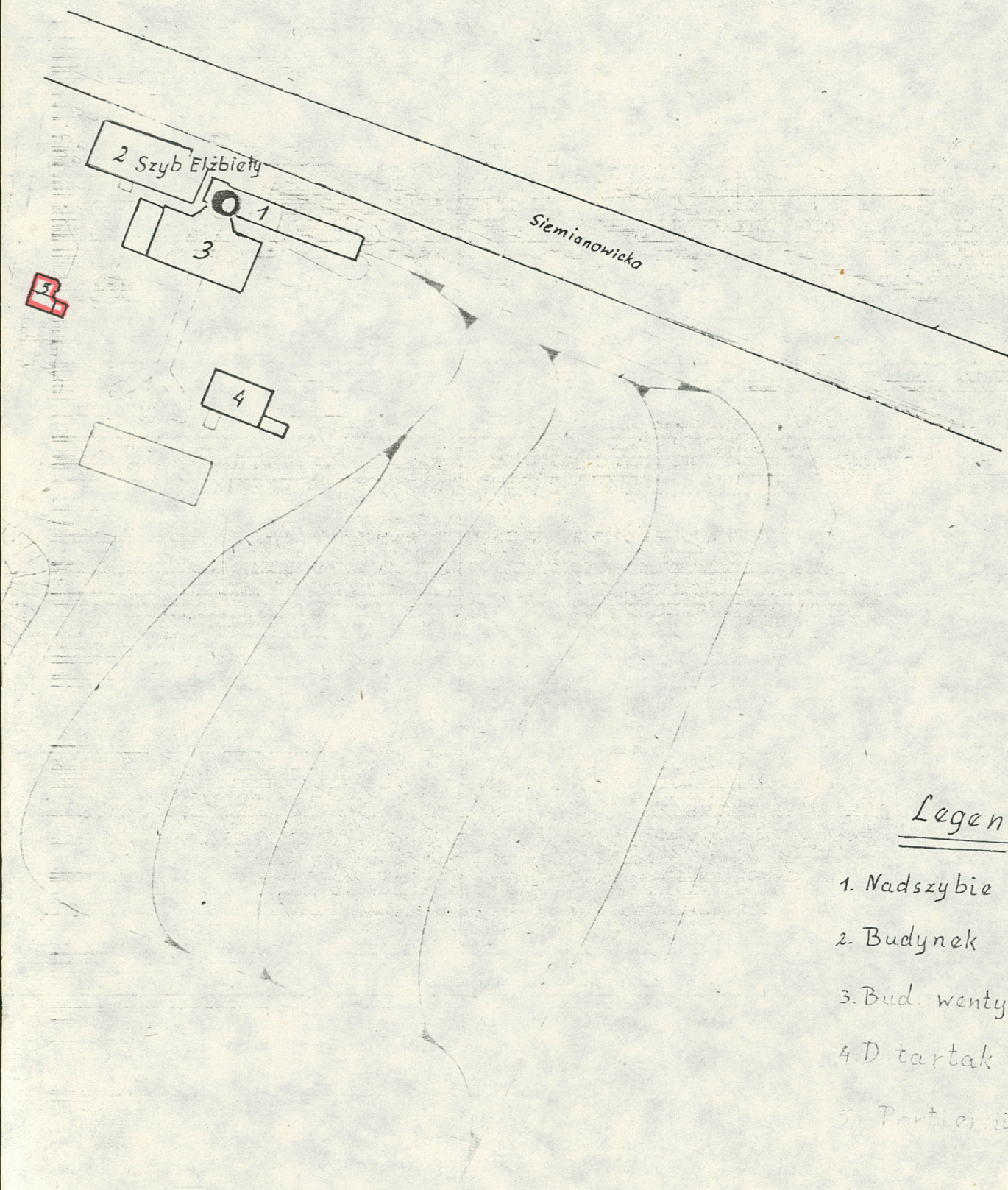
PLAN ORIENTACYJNY
KWK "POLSKA"
SZYB "ELŻBIETA"

SKALA 1 : 15 000



Plan sytuacyjny powierzchni

Podz. 1:1000



Legenda

1. Nadszybie z wieżą
2. Budynek kompresorów
3. Bud. wentylatorów
4. D tartak
5. Portiernia