

A B C D E F G H I J K L Ł M N O P R S T U V W X Y Z

Nr

ŚLĄSKIE 1103

1. Obiekt

Kamienica mieszczańska

2. Czas powstania

XVI wiek

3. Miejscowość

CIESZYN

4. Adres

Rynek 6

nr hipoteczny

5. Przynależność administracyjna

śląskie

województwo

gmina powiat Cieszyn

6. Poprzednie nazwy miejscowości

Cieszyn /Teschen/

7. Przynależność administracyjna  
przed 1 VI 1975

województwo katowickie

powiat Cieszyn

8. Własność komunalna

Administrator MPGK i M  
Cieszyn, ul. Liburnia 1

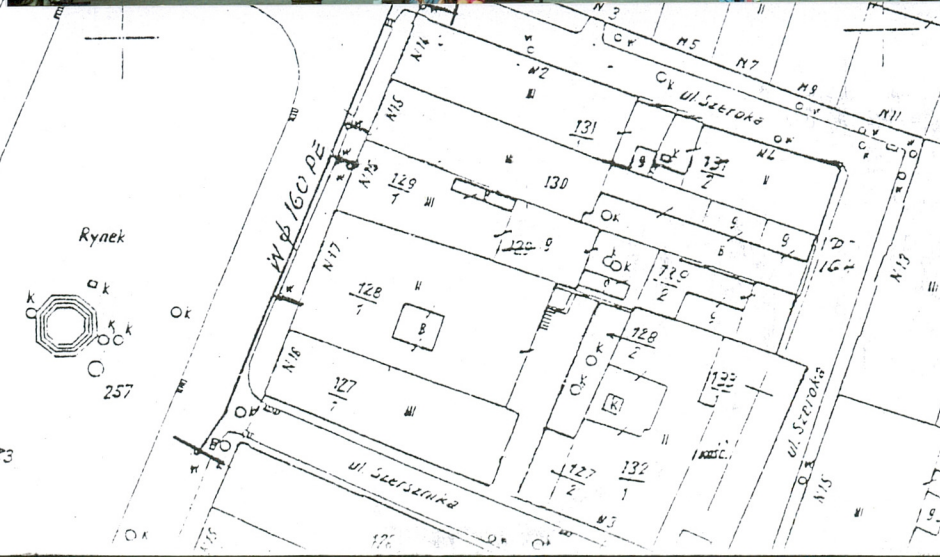
9. Agencja Informacji i Promocji Turystycznej  
Zarząd Rejonowy PCK  
Kancelarie Adwokackie  
Apteka

10. Rejestr zabytków

A/190/06

Nr Nr A-250/77 19.12.1977 r.

218 2 3.03.1960



SKALA 1:1000



Kamienica posadowiona w zach. pierzei Rynku w zwartej zabudowie. Od tyłu do budynku przylega niewielkie podwórze (zamknięte murem) wspólne z budynkiem oficyny, obecnie dom ul. Olszacka 8.

Kamienica to obiekt murowany z cegły, podpiwniczony, jednopiętrowy z kondygnacją strychową zaadoptowaną na mieszkania. Podpiwniczony częściowo, zbudowany na rzucie prostokąta zbliżonego do kwadratu. Piwnica złożona z dwóch komór, jedna wychodzi pod trakt podcieniowy, sklepiona kolebkowo, sklepienie pod podcieniem o łuku lekko zaostrozonym. W wejściu do piwnic zachowane drzwi XVIII wieczne, ze skośną kratownicą.

Układ wnętrz kondygnacji naziemnych 4-traktowy, 3-osiowy. podcienie 2-prześłowe, nakryte kolebką z lunetami. Za podcieniem szeroka sień na osi środkowej nakryta sklepieniem kolebkowym na gurtach, posadzka sieni kamienna. Za sienią przechód do podwórka nakryty sklepieniem kolebkowym, wtórnie podzielony. Klatka schodowa w trakcie trzecim – schody zabiegowe, tunelowe, drewniane. Przejście z sieni na klatkę i przechód ujęte w dwie profilowane arkady, przechód wydzielony stolarką przeszkloną z nadświetlem. W pozostałych pomieszczeniach parteru sklepienia kolebkowe z lunetami. Na 1p. kolebkowe z lunetami i żaglaste, w pozostałych sufity. Przy schodach postumenty z balustradą żeliwną. Ponadto w pomieszczeniach 1p. zachowana stolarka płycinowa i parkiety taflowe z ok. XIX w.

**Fasada** klasycystyczna, 2-kondygnacyjowa z attyką. W parterze osie wyznaczone dwoma arkadami o łukach półkolistych boniowanych, wspartych na oszkarpowanych filarach. Na 1p. 5-osiowa, okna w profilowanych opaskach z tynku. Okna skrajne w profilowanych opaskach, zablendowane. Attyka zwieńczona szczytem na osi fasady o łuku falistym. Dach 2-spadowy z latarnią, kryty gontem bitumicznym. W wejściu do pomieszczeń parteru z podcieni, zachowana drewniana obudowa witryny sklepowej, secesyjna z pocz. XX w. oraz modernistyczna, marmurowa w wejściu do apteki.

**Elewacja tylna** – otynkowana bez dekoracji z prostą attyką, otwory okienne w układzie nieregularnym, prostokątne. W parterze tylne wyjście z sieni.

#### **Wyposażenie zachowane:**

Drzwi do piwnic ze skośną kratownicą XVIII w. stolarka płycinowa lokalności na piętrze parkiety taflowe z ok. XIX w., witryny sklepowe w podcieniach: secesyjna drewniana z pocz. XX w. oraz modernistyczna, marmurowa.

#### **Instalacje:**

Wod.-kan.; elektryczna; gazowa,

W 1496 r. książę Kazimierz II ofiarował miastu sporą działkę poza ówczesnymi murami z przeznaczeniem jej na nowy rynek. Przylegające do zabudowań klasztornych dwa domy książęce miały być załącznikiem przysięgłego ratusza. Wkrótce wydłużony prostokąt rynku wypełniły domostwa z przedprożami, być może okrytymi, z kondygnacjami wysokiego murowanego parteru i prawdopodobnie drewnianymi piętrami. Po pożarze w 1552 r. przystąpiono do intensywnej odbudowy. Z tego czasu zachowała się wzmianka: „1563 — pierwsze podcienie murowane w rynku głównym”. Podcieniowe kamienice, przeważnie z dwoma arkadami w przyziemiu i piętrzem zwieńczonym attyką, otaczały plac z trzech stron. Czwarty południowy bok Rynku zamykał ratusz i kramy kupieckie. Rozboje wojny 30-letniej i późniejsze restrykcje wyznaniowe wobec innowierców pociągnęły za sobą ogólne zubożenie mieszczan. Zabrakło środków do należytego utrzymania domów a wielu mieszczan musiało pogodzić się z przymusem opuszczenia domów. Pożar w 1720 r. w poważnej części nadwreżył renesansową zabudowę miasta. Przyrynkowe kamienice zostały odbudowane według reguł wystawnego baroku. Rynek przybrał charakter rezydencjonalny. Po pożarze w 1789 r. nastąpiła największa zmiana w ogólnym obrazie Rynku. We wschodniej pierzei podcienia zostały zamurowane, na elewacjach kamienic pojawiła się dekoracja klasycystyczna. Na przełomie XIX i XX w. powstało przy Rynku kilka nowych budowli użyteczności publicznej. I taki obraz Rynku przetrwał do naszych czasów.

Najbardziej malownicza jest zach. pierzeja Rynku. Zachowany ciąg podcieni stanowi niewątpliwie najstarszą część zabudowy, sięgającą XVI w. Spoczywające przeważnie na dwóch arkadach wyższe kondygnacje przedstawiają mozaikę stylów i zmian jakich dokonywano w ciągu czterech stuleci.

Kamienica zbudowana w XVI w. w miejscu dwóch średniowiecznych domów wąsko frontowych. W XVIII w. dobudowano trakt trzeci, w 1 poł. XIX w. trakt czwarty. Przerobiona w końcu XIX w. Przeróbki dotyczyły systemu komunikacji, klatki schodowej i adaptacji poddasza. Fasada o charakterze barokowym. Ok. 1905 r. w budynku znajdowała się apteka Karla Prochalski. Oficyna zbudowana w k. XVIII w. miejscu drewnianej, (obecnie dom ul. Olszacka 8). Działka prostokątna w zwartej zabudowie zach. pierzei Rynku.

Kubatura	15. Powierzchnia użytkowa	16. Przeznaczenie pierwotne	17. Użytkowanie obecne
9216 m <sup>3</sup>	1024 m <sup>2</sup>	mieszkalno- handlowe	handlowo - biurowe
Prace budowlane i konserwatorskie, ich przebieg i dokumentacja		19. Stan zachowania (fundamenty, ściany zewnętrzne, ściany wewnętrzne, sklepienia, stropy, konstrukcje dachowe, pokrycie dachu, wyposażenie i instalacje)  Stan techniczny budynku średni. ( ściany , więźba , pokrycie dachu w dobrym stanie, jednakże zawilgocone fundamenty, zniszczona elewacja podwórzowa) Obiekt utrzymał do dziś formę, gabaryty, układ wnętrza i w dużym stopniu wyposażenie z ostatniej poważnej przebudowy z końca XIXw.	
<ul style="list-style-type: none"> <li>• XVIII w. dobudowa traktu trzeciego</li> <li>• 1 poł. XIX dobudowa traktu czwartego</li> <li>• koniec XX – przebudowa kamienicy (system komunikacji, klatka schodowa, adaptacja poddasza)</li> </ul>		20. Najpilniejsze postulaty konserwatorskie <ul style="list-style-type: none"> <li>• Przeprowadzić izolacje przeciwwilgociową przyziemia budynku</li> <li>• Remont elewacji tylnej</li> </ul>	



21. Akta archiwalne (rodzaj akt, numer i miejsce przechowywania)

- Plan katastralny Cieszyna z 1836 r. z widoczną parcelacją Rynku  
Archiwum SOZ Bielsko-Biała
- Decyzja wpisu do rejestru zabytków
- Dokumentacja historyczna domu Rynek 6, J. Kwaśny –
- PKZ Kraków 1970 r. (Archiwum SOZ B-B)

22. Biblioteka

- I.J. Samkowie: Katalog zabytków sztuki w Polsce ,tom VI;  
woj. Katowickie, zeszyt 3 miasto i powiat Cieszyn. Katowice
- F. Popiołek: Dzieje Cieszyna. Cieszyn 1916
- Studium historyczno-urbanistyczne Cieszyna PKZ Kraków 1982 r.
- Władysław Sosna – Cieszyn, Przewodnik. Cieszyn 1993 r.
- Antoni Pasterny – Cieszyn w dawnej pocztówce, 1891-1918. Cieszyn 1998 r.
- Piotr Borowicz, Mariusz Makowski – Cieszyn. Bielsko-Biała 1994 r.
- Jan Galicz – Przewodnik po Cieszynie i okolicy . Cieszyn 1939 r.
- Ludwik Kohutek – Cieszyn i okolice. Warszawa 1953 r.
- Władysław Sosna – Cieszyn. Warszawa 1974 r.

23. Źródła ikonograficzne i fotografia (rodzaj, miejsce przechowywania, sygnatury)

- Karty pocztowe z kolekcji Antoniego Pasternego z lat 1891-1918  
ukazujące widoki Cieszyna / kolekcja licząca ok. 1000 kart,  
częściowo przedstawiona w wydawnictwie albumowym jw. pkt. 22/  
(z lat 1891-1918 m.in. widoki zach pierzei Rynku z kamienica nr 6)
- Fotografie:
  1. Zachodnia pierzeja Rynku ok. 1870 r.
  2. Widok Rynku w kier. pn.-zach. XIX w.
  3. Zdjęcia lotnicze centrum Cieszyna sprzed 1930 r.

24. Uwagi różne

25. Opracował	mgr inż. Marek CEMPLA	15.09.2000
tekst.....		
plany, rysunki .....	mgr inż. Marek CEMPLA	15.09.2000
zdjęcia fotogr. ....	mgr inż. Marek CEMPLA	15.09.2000

imię, nazwisko, data, podpis

miejsce przechowywania negatywów Archiwum SOZ Bielsko-Biała

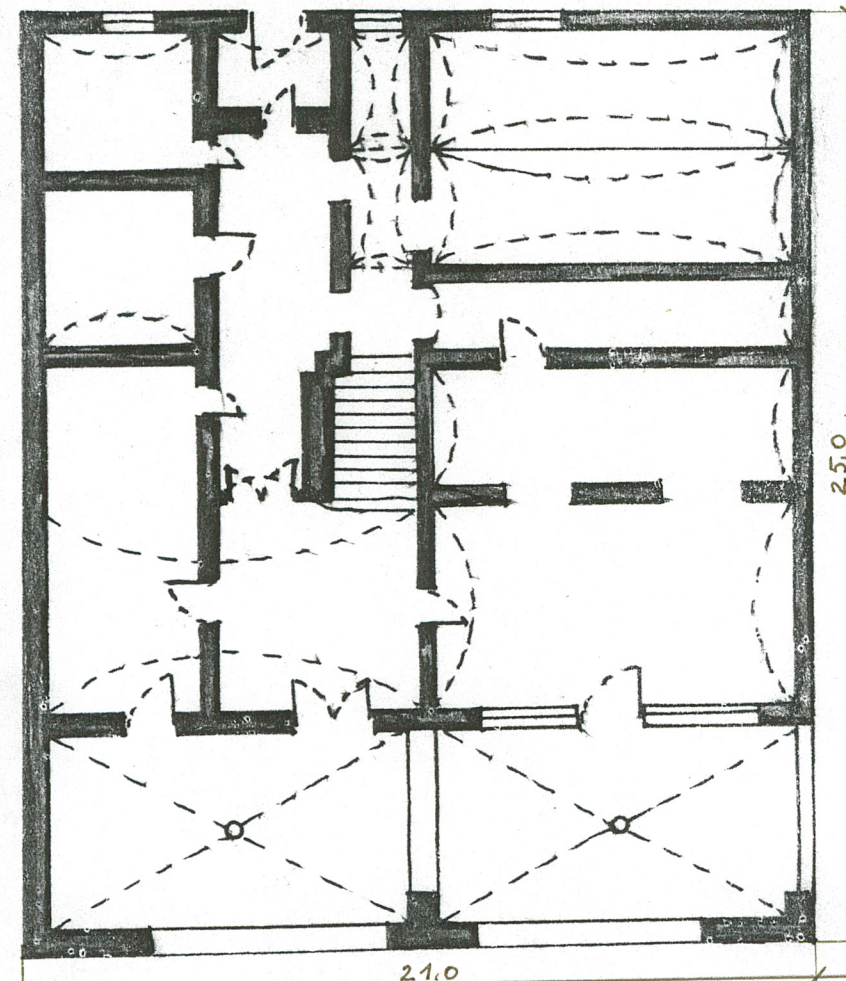
KARTA PO WYPEŁNIENIU PODLEGA OCHRONIE NA PODSTAWIE PRZEPISÓW PRAWA AUTORSKIEGO

26. Adnotacje o inspekcjach, informacje o zmianach (daty, imiona i nazwiska wypełniających)

27. Załączniki

Załącznik 1,2,3





RZUT PARTERU SKALA 1:200









CIESZYN

Kamienica RYNEK 6

fotografie,













Zachodnia pierzeja Rynku ok.r.1870  
Fot.arch.b.syg./w/ Muzeum w Cieszynie

