

Nr

IV

A

B

C

D

E

F

G

H

I

J

K

L

M

N

O

P

R

S

T

U

V

W

X

Y

Z

ŚLĄSKIE

945

1. Obiekt zabytkowy

60/1

Budynek mieszkal.

Bozogrobców 14

2. Miejscowość

małto

Chorzów III

3. Wiek  
XIX.

4. Styl

5. Kubatura m<sup>3</sup> 3906. Powierzchnia w m<sup>2</sup> 130

a) zabytkowa:

b) użytkowa:

20. Przynależność administracyjna

a) województwo

b) powiat

c) gmina

7. Materiał budowlany

przed zniszczeniem

po odbudowie

11. Ilość budynków

14. Grunty należące do zabytku:

ha

12. Ilość kondygnacji

a) ogrody stylowe

13. Użytkowanie wnętrza według ilości:

b) sady i grunty uprawne

a) izb mieszkalnych

c) lasy

b) innych pomieszczeń

d) wody

c) piwnic

e) inne

21. Stacja

Nazwa stacji

Odległość od stacji w km

a) kolejowa

Chorzów 2 km

b) autobusowa

Chorzów 500 m

22. Właściciel i jego adres

Kracichwost.

Chorzów III - Bozogrobców 14

23. Użytkownik i jego adres

Kracichwost T.

Bozogrobców 14.

24. Inwestor i jego adres

Kracichwost.

Bozogrobców 14.

9. Autorzy i data budowy i przebudowy

19. Data, rodzaj i stopień zniszczeń i odbudowy

Data

O P I S

Zniszczenia %

Odbudowa %

VIII. 1939 r.

XI. 1939 r.

XII. 1945 r.

25. Rejestr zabytku Nr 1200/72

rok 20.12.1872 miejsce przechowywania

26. Nazwa księgi hipotecznej

Chorzów

27. Nr hipoteczny

7/60

28. Akta M.R.N.

29. Fotografie

30. Inwentaryzacja pomiarowa

10. Udostępnienie

zamieszkały w Bozogrobcach

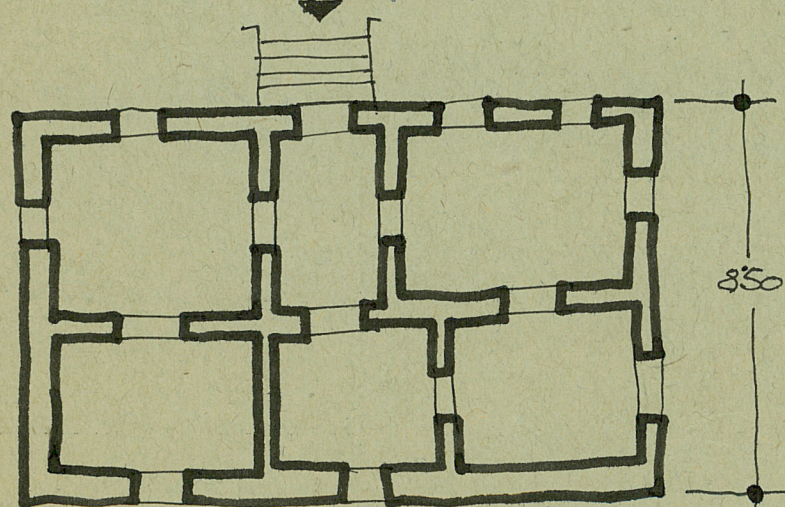
OŚRODEK  
DOKUMENTACJI  
ZABYTKÓW



Z Y X W V U T S R P O N M L K J I H G F E D C B A Nr



$H = 4u$  1/200  
 Wzrost. z faktory. obiekt  
 z spawami (obce. docier.)  
 Obiekt bud. gospodarski



### 32. Przebieg prac konserwatorskich

Rok	Wyszczególnienie prac	Koszt tys. zł

33. Koszty  
w tys. zł

Przewidywane

Rzeczywiste

34. Inspekcje

35. Uwagi różne

Obiekt budowlany  
gospodarski

36. Wypełnił dnia XII. 59.

T. Bartan

37. Sprawdził dnia

28. X 59

*[Signature]*