

1. Obiekt zabytkowy

P A Ł A C L A R I S C H O W ul. Regera Nr.6

2. Miejscowość

C I E S Z Y N

3. Wiek XVIII	4. Styl barok	5. Kubatura m³ 20480	6. Powierzchnia w m² a) zabytkowa: 2680 b) użytkowa:
7. Materiał budowlany	Przed zniszczeniem	Po odbudowie	11. Ilość budynków 1
a) ściany	cegła		12. Ilość kondygnacji 3
b) sklepienia	cegła		13. Użytkowanie wnętrza według ilości:
c) stropy	drewno		a) izb mieszkalnych 4
d) wiązania dachu	drewno		b) innych pomieszczeń 48
e) krycie dachu	dachówka		c) piwnic -

20. Przynależność administracyjna

a) województwo Katowickie

b) powiat Cieszyn-miasto

c) gmina

21. Stacja	Nazwa stacji	Odległość od stacji w km
a) kolejowa	Cieszyn	
b) autobusowa	Cieszyn	

22. Właściciel i jego adres

P M R N Cieszyn

8. Wyposażenie architektoniczne

podziały elewacji /pilastry/ wykonane w tynku, gzymsy profilowane, obramienia okien, płyciny z elem. bez rozet. Dolna część budynku boniowana, okna elew. bocznej i podwórcowej w obramieniach uszakowanych, we wnętrzach polichromia, piece, klasyce, oraz stolarka drzwi z końca XVIII w.

15. Przeznaczenie pierwotne budynku

pałac

16. Użytkowanie w latach ubiegłych

muzeum

17. Użytkowanie obecne

muzeum Cieszyńskie

18. Nadaje się do użycia na

19. Data, rodzaj i stopień zniszczeń i odbudowy

23. Użytkownik i jego adres

Muzeum Cieszyńskie

24. Inwestor i jego adres

WKZ-Katowice

A-245/77 15.12.1977

25. Rejestr zabytku Nr. /R/376/213/60

rok 1953/1960

miejsce przechowywania WKZ -k-ce

26. Nazwa księgi hipotecznej

27. Nr hipoteczny

28. Akta

29. Fotografie Archiw. WKZ Nr.282

30. Inwentaryzacja pomiarowa

9. Autorzy i data budowy i przebudowy

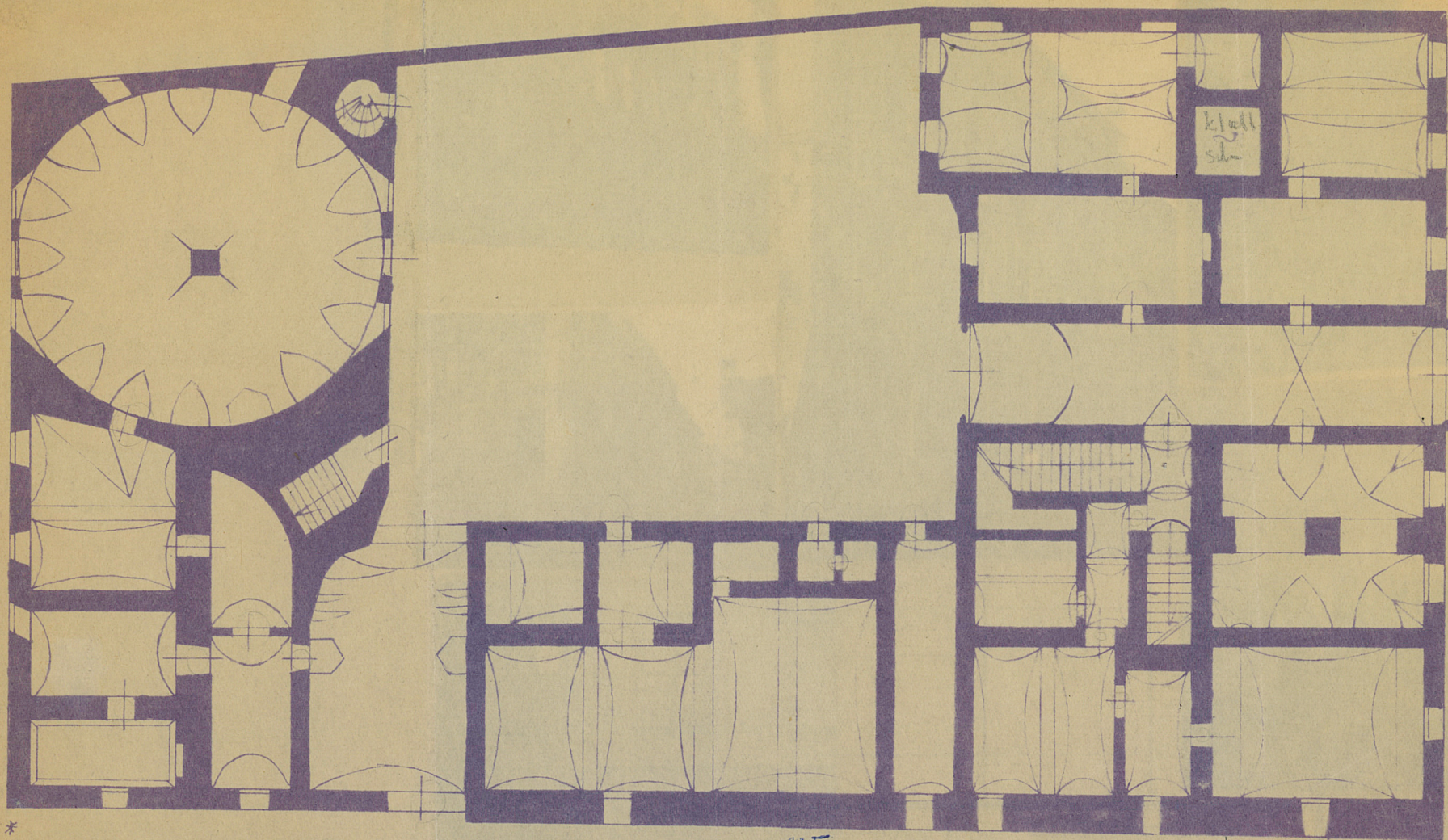
Zbudowany w 1796 r. staraniem hr. Larischa na miejsce dwóch domów, wielokrotnie restaurowany w XIX i XX w.

10. Udostępnienie

dostępny

Data	O P I S	Zniszczenia %	Odbudowa %
VIII.1939 r.			
XI.1939 r.			
XII.1945 r.			
1953	Zniszczenia	40%	
1957	zniszczenia	20%	
III.1967	Obiekt w trakcie remontu		

Z Y X W V U T S R P O N M L K J I H G F E D C B A N



24.5



Cieszyn str. 17-20

36. Wypełnił dnia

37. Sprawdził dnia

M. G. [Signature]

Z Y X W V U T S R P O N M L K J I H G F E D C B A N



35. Uwagi różne Binliografia:
Kataloga Zabytków powiatu
Cieszyn str.17-20

36. Wypełnił dnia

37. Sprawdził dnia

M. G. *Atol*

KARTA TECHNICZNA

szybka architektury lub budownictwa

Miejscowość *Łódź*

województwo *Katowickie*
powiat *Łódź*

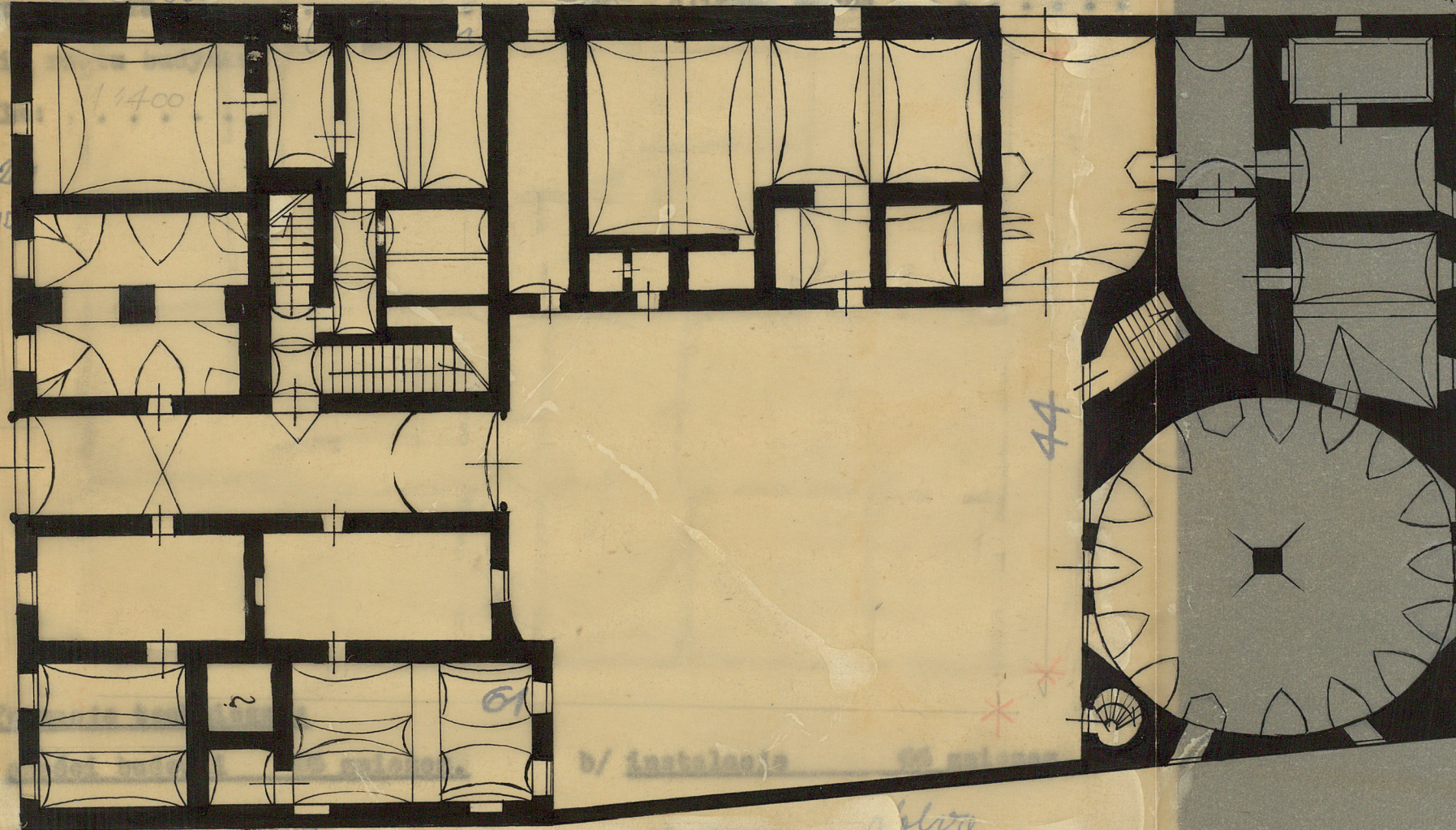
Stas. Łódź

24,5

*
UL. REGERA

H = 12
3. OND

13,5



5,1

foliowy materiał . . . 20
foliowy materiał . . . 10
oklepanie . . . 10
stropy . . . 10
konstrukcja dachu . . 20
pokrycie dachu . . . 15
stalarka otworów sufitu . . 10

instalacja . . .
elektryczność . . .
gaz . . .

data wypełnienia *20. X 59*
podpis wykonawcy *Łojek*