

A B C D E F G H I J K L Ł M N O P R S T U V W X Y Z

Nr ŚLĄSKIE

1097

1. Obiekt

Kamienica mieszczańska

ul. Ratuszowa 3

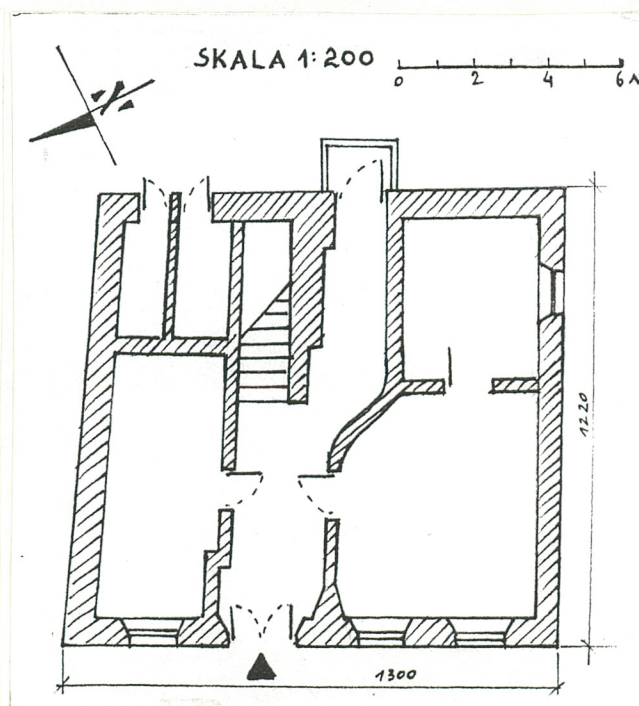
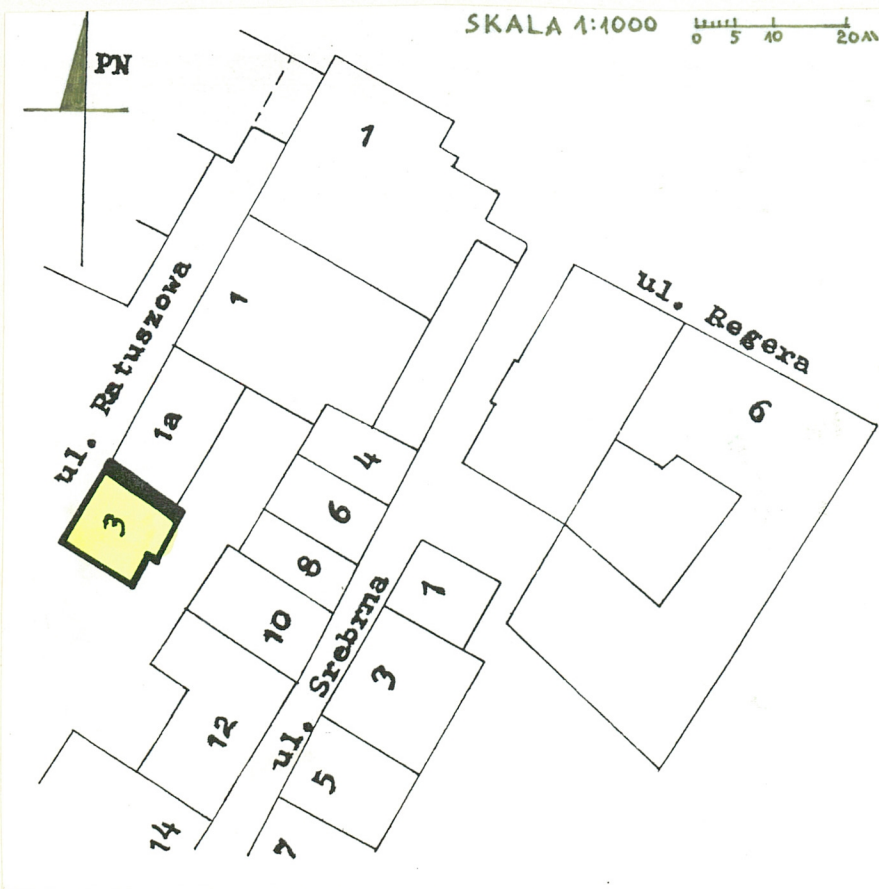
2. Czas powstania

2poł. XVIII w.

3. Miejscowość

C I E S Z Y N

11. Zdjęcia, rzut, przekrój, sytuacja, orientacja



1. Rzut parteru.

2. Sytuacja.

2

4. Adres

ul. Ratuszowa 3

nr hipoteczny pb 137 kw I.wh

5. Przynależność administracyjna

województwo bielskie

gmina miasto Cieszyn

pow. CIESZYN

6. Poprzednie nazwy miejscowości

Cieszyn

7. Przynależność administracyjna

przed 1 VI 1975

województwo katowickie

powiat cieszyński

8. Właściciel i jego adres Gmina Miasta

ADM nr 3 MPGiM Cieszyn

9. Użytkownik i jego adres lokatorzy,

Stow. Prywatnych Właścicieli  
Nieruchomości,  
Zakład Fryzjerski

10. Rejestr zabytków

Nr A-414/87 data 27.01.1987r.



Kamienica usytuowana kalenicowo we wsch. pierzei ulicy w zwartej zabudowie, Od tyłu przyległa do wewnętrznego podwórza. Jest to budynek murowany /cegła/, otynkowany, bez podpiwniczenia, przykryty dachem dwuspadowym o konstrukcji drewnianej. Kryty blachą na deskowaniu. Założony na rzucie prostokąta, jednopiętrowy.

#### Elewacje:

Fasad budynku czteroosiowa, z wejściem na osi drugiej od pn. Otwory okienne prostokątne ze stolarką krzyżową. Parter biniowany, wejście z niszy, zachowane drzwi wejściowe klasycystyczne-dwuskrzydłowe, płycinowe, zwieńczone półkolistym nadświetlem.

Okna parteru w płytkich wnękach zakończonych półkoliście. I piętro wydzielone gzymsem, okna na osiach środkowych ujęte w kanelowane pilastry, zakończone gzymсами, na których wsparte półkoliście naczółki z kluczami. Okna skrajne z nadokiennikami w formie prostokątnych płycin.

Elewacja podwórzowa /zach./ bez detalu architektonicznego o nieregularnej artykulacji. Na parterze z prawej strony wejście do komórek, z lewej tylnej wejście z sieni. Na piętrze balkon i współczesnej żelaznej balustradzie. Na balkon wejście z pokoju na piętrze.

Elewacja boczna /pd./-szczytowa bez detalu architektonicznego z przyległą do niej kutą bramą wjazdową na podwórze. W elewacji po jednym oknie na każdej kondygnacji /parter i piętro z prawego boku w szczycie centralnie/.

#### Wnętrze:

Układ wnętrz dwutraktowy, trzyosiowy z sienią na osi przesuniętej w kierunku pn., sień sklepiona żeglasto na gurtach, arkadowo otwarta do traktu tylnego, po prawej do wyjścia na podwórko, po lewej na schody na piętro. Posadzka w sieni - płytki lastrico. Klatka schodowa tunelowa, przesklepiona łukiem odcinkowym, schody zabiegowe o stopniach betonowych.

Na parterze w trakcie tylnym jedna izba sklepiona kolebkowo, w pozostałych stropy płaskie z podsufitkami. W trakcie tylnym parteru od str. pn. dwie komórki z wejściami od podwórza.

Z mieszkania na I piętrze wejście na strych drewnianymi schodami zabiegowymi przez blaszane dwuskrzydłowe drzwi. Na strychu polepa z cegły.

Instalacje: wod.-kan., gazowa, elektryczna, ogrzewanie piecowe.

Kamienica klasycystyczna  
wzniesiona w 2poł.XVIII wieku  
jako częściowo murowana,  
częściowo drewniana. Przebudowana w 1poł. XIX wieku, przekształcona po 1945r. - położono wówczas nowy dach - obniżony w stosunku do pierwotnego i zniesiono ściankę kolankową.



14. Kubatura  1.794 m <sup>3</sup>	15. Powierzchnia użytkowa  312 m <sup>2</sup>	16. Przeznaczenie pierwotne budynek mieszkalny	17. Użytkowanie obecne budynek mieszkalno- biurowo-usługowy
18. Prace budowlane i konserwatorskie, ich przebieg i dokumentacja  <ul style="list-style-type: none"> <li>- Ipoł. XIXw. - przebudowany z drewniano-murowanego na murowany,</li> <li>- po 1945r. - położono nowy dach obniżony w stosunku do pierwotnego, zniesiono ściankę kolankową,</li> </ul>		19. Stan zachowania (fundamenty, ściany zewnętrzne, ściany wewnętrzne, sklepienia, stropy, konstrukcje dachowe, pokrycie dachu, wyposażenie i instalacje)  <p>Budynek ogólnie znajduje się w średnim stanie technicznym. U posady ślady wilgoci, elewacje z niewielkimi ubytkami tynku, jednakże wyraźne znamiona postępującego rozkładu zaprawy. Dach szczelny, lecz więźba dachowa miejscami zbutwiała.</p> <p>Wartości kulturowe: wiernie zachowany detal architektoniczny elewacji frontowej, nieznacznie zmieniony układ wewnątrz. Stolarka drzwiowa wewnętrzna wtórna /różnych typów/, stolarka okienna fasady tradycyjna, pozostała - różnych typów.</p>	
		20. Najpilniejsze postulaty konserwatorskie  <ul style="list-style-type: none"> <li>- remont elewacji,</li> <li>- przywrócenie pierwotnego kształtu dachu oraz rekonstrukcja muru oddzielającego działkę od ulicy,</li> </ul>	



21. Akta archiwalne (rodzaj akt, numer i miejsce przechowywania)

- plan katastralny Cieszyna z 1836r.
- Studium historyczno-urbanistyczne miasta Cieszyna  
PKZ Kraków 1985r.  
archiwum PSOZ Bielsko - Biała

22. Biblioteka

23. Źródła ikonograficzne i fotografia (rodzaj, miejsce przechowywania, sygnatury)

- akwarela Jana Grudzkiego /studium historyczno-urbanistyczne T.IV. ilustr.: Materiały archiwalne il.178/.

24. Uwagi różne

25. Opracował

tekst ..... Barbara Kubica 18.X.1996r. *Julia*  
imię, nazwisko, data, podpis

plany, rysunki ..... J.W.  
imię, nazwisko, data, podpis

zdjęcia fotogr. ..... J.W.  
imię, nazwisko, data, podpis

miejsce przechowywania negatywów ..... archiwum PSOZ Bielsko - Biała

KARTA PO WYPEŁNIENIU PODLEGA OCHRONIE NA PODSTAWIE PRZEPISÓW PRAWA AUTORSKIEGO

26. Adnotacje o inspekcjach, informacje o zmianach (daty, imiona i nazwiska wypełniających)

27. Załączniki 1, 2,



1. Miejscowość

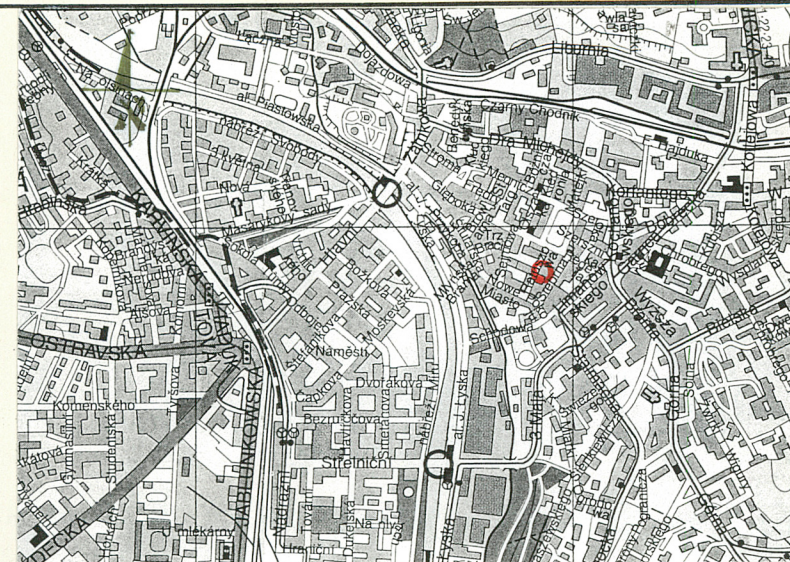
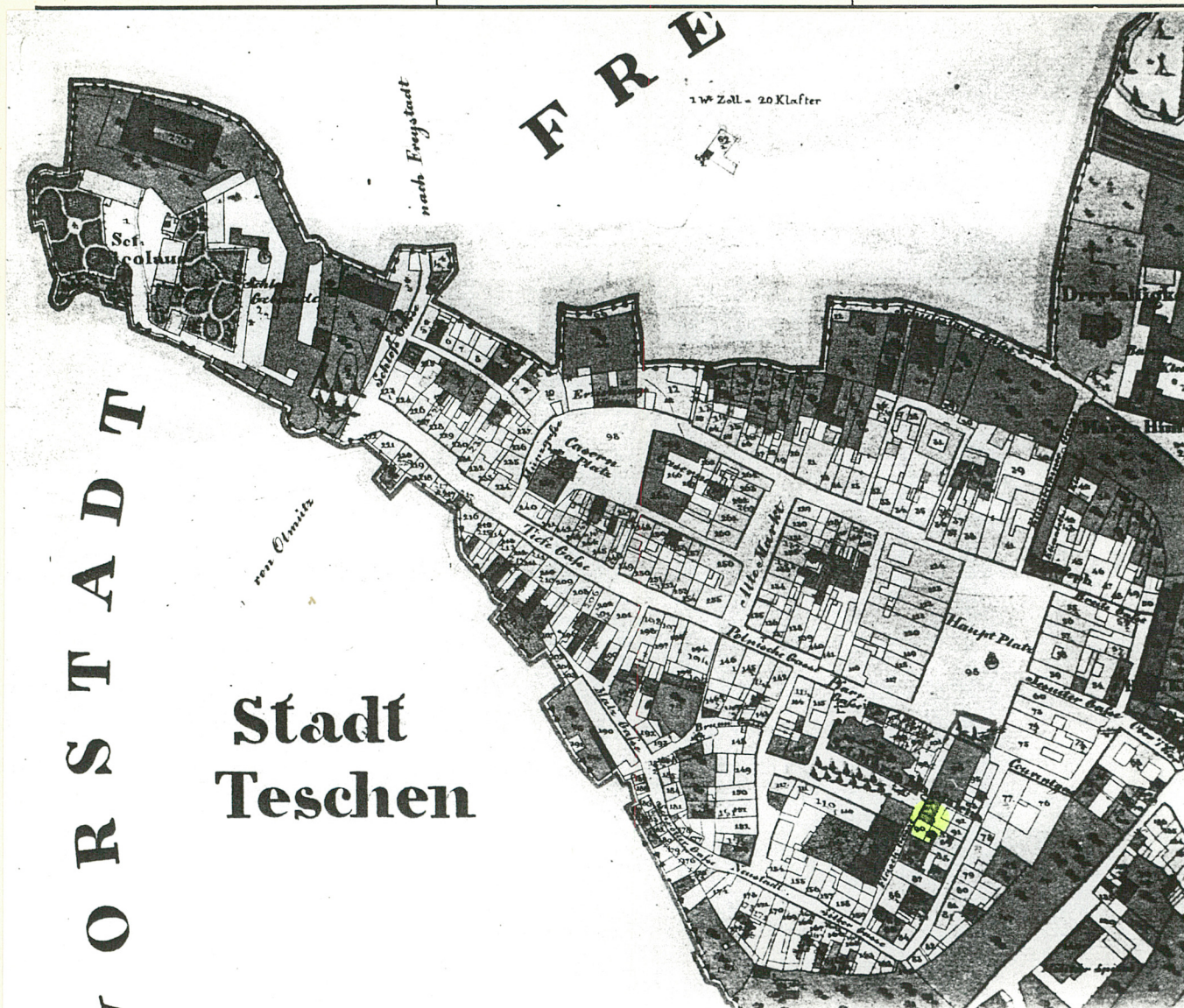
Cieszyn

2. Obiekt (nazwa jak w karcie)

ul. Ratuszowa 3

3. Zawartość wkładki (nazwa obiektu lub materiału uzupełniającego)

plan katastralny, orientacja, fotografie,



SKALA 1:20000

2

1. Plan katastralny z 1836r.

2. Orientacja.

Barbara Kubica 18.X.96r.

Wkładkę założył: .....  
(imię, nazwisko, data)

Miejsce przechowywania negatywów: .....archiwum PSOZ B-B.

Z-d Poligr. Jan Jasiński W-wa, ul. Wolna 13, tel. 12-43-83

Wzór ODZ 1978 r.





1

- c 1. Widok na elewację frontową /zach./  
 2. Widok na elewację podwórzową /wsch./  
 3. Widok na elewację boczną /pd./



2



3



1. Miejscowość

Cieszyn

2. Obiekt (nazwa jak w karcie)

ul. Ratuszowa 3

3. Zawartość wkładki (nazwa obiektu lub materiału uzupełniającego)

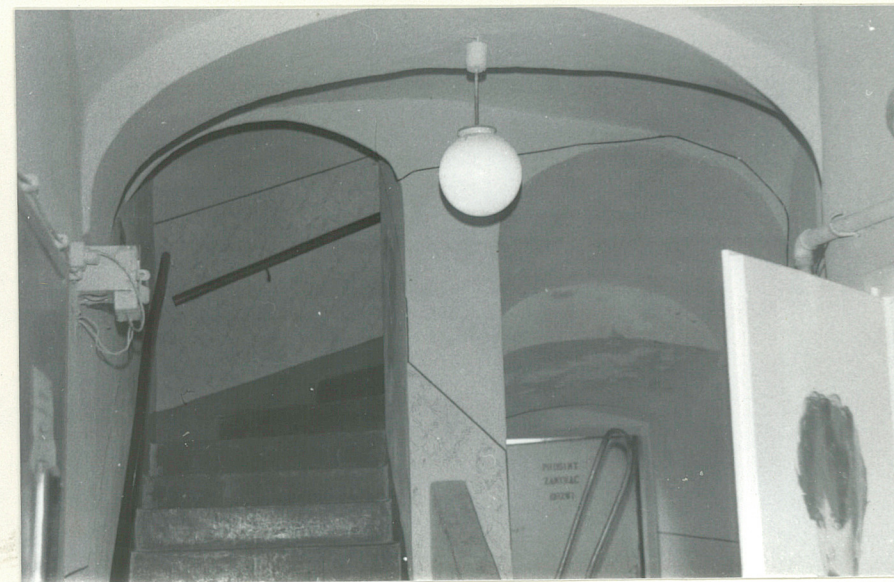
fotografie,



1



2



3

1. Brama wejściowa w elewacji frontowej.
2. Fragment elewacji frontowej /I piętro/.
3. Fragment sieni /parter/.

Wkładkę założył: Barbara Kubica 18.X.96r.  
(imię, nazwisko, data)

archiwum PSOZ B-B.

Miejsce przechowywania negatywów: .....

Z-d Poligr. Jan Jasiński W-wa, ul. Wolna 13, tel. 12-43-83

Wzór ODZ 1978 r.