

175/2

# KARTA EWIDENCYJNA ZABYTKU NIERUCHOMEGO WPISANEGO DO REJESTRU ZABYTKÓW

1. Nazwa

KAPLICA CMENTARNA KONWENTU ZAKONU BONIFRATRÓW

2. Czas powstania

XIX w.

1893

3. Miejscowość

KATOWICE -  
-BOGUCICE

2509

4. Adres

ul. Wróblewskiego

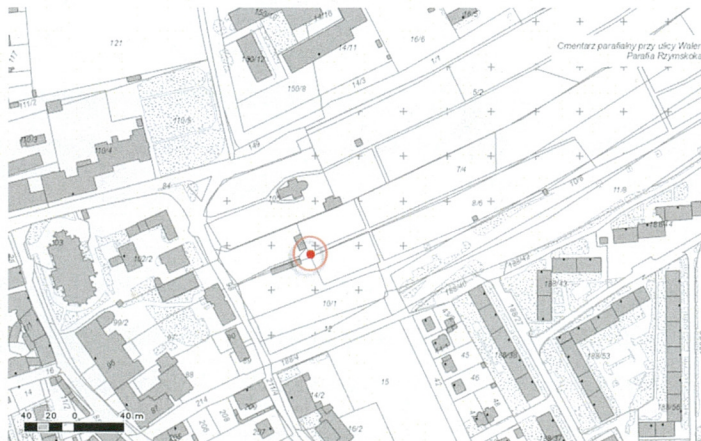
nr ewidencyjny działki 7/4

nr księgi wieczystej

11. Materiały graficzne



Kaplica cmentarna - widok ogólny



Plan sytuacyjny



Plan orientacyjny

5. Przynależność administracyjna

województwo śląskie

powiat Katowice

gmina Katowice

6. Współrzędne geograficzne

N:50°16'9.86" E:19°2'29.24"

7. Poprzednie nazwy miejscowości

1953-1956 - Stalinogród

8. Właściciel i jego adres

Konwent Zakonu Bonifratrów

Leopolda Markiefki 87

40-211 Katowice

9. Użytkownik i jego adres

Konwent Zakonu Bonifratrów

Leopolda Markiefki 87

40-211 Katowice

10. Formy ochrony

A/1436/92 z 4.09.1992



Przy parafii bogucickiej znajdują się dwa cmentarze: parafialny i bonifraterski. Jest to najstarsza nekropolia Katowic przed 1873 roku, gdzie zachowane są nagrobki z XIX wieku, zespół nagrobków braci i ojców bonifratrów z przełomu XIX i XX wieku.

Na cmentarzu fraterskim pomiędzy ul. Leopolda, ul. W. Wróblewskiego i ul. Podhalańską stoi kaplica bonifraterska. Kaplica wybudowana została przed 1893 rokiem w stylu neoklasycystycznym. Na starym cmentarzu jest wydzielony skrawek ziemi w zachodniej części cmentarza na zamknięciu alei głównej. Ten niewielki obszar z kaplicą jest miejscem spoczynku kilkudziesięciu bonifratrów. W jednej z większych mogił na tym cmentarzyku spoczywają przeorzy, prowincjałowie i inni, którzy zmarli w latach 1877-1966.

**Sytuacja** - Budynek wolnostojący, usytuowany na cmentarzu fraterskim u zbiegu ulic Leopolda, Wróblewskiego oraz ul. Podhalańskiej. Cmentarz fraterski ogrodzony jest od cmentarza parafialnego metalową bramą.

**Materiał, konstrukcja, technika** - kaplica cmentarna murowana z cegły, otynkowana.

**Rzut kaplicy cmentarnej** symetryczny, na planie koła.

**Posadzki, podłoga** - Płytki ceramiczne o formacie 30x30 cm imitujące kamień, brązowe z ciemnymi przebarwieniami.

**Schody** - Dwa stopnie wejściowe do kaplicy bezpośrednio z cmentarza fraterskiego, jednobiegowe, proste, betonowe.

**Drzwi wejściowe** do kaplicy stare drewniane dwuskrzydłowe, malowane. Konstrukcja skrzydeł ramowo-płycinowa. Płyciny w części dolnej o dekoracyjnej, wklęsłej linii. Skrzydła drzwiowe w profilowanych obramowaniach, w części górnej przeszklone o podziale drewnianymi szprosami.

**Okna** - okna na elewacjach bocznych owalne. Stolarska okienna drewniana malowana z drewnianymi podziałami, szprosami, uchylne. Okna na elewacji frontowej o nietypowej formie ze szprosami drewnianymi.

**Elewacja frontowa** 3-osiowa, symetryczna, jednokondygnacyjna. Wejście do kaplicy w osi 2. Wejście do budynku ozdobione portalem w kształcie ramy. W osi 1 i 3 okna o symetrycznej formie usytuowane powyżej drzwi wejściowych na wysokości około 280 cm od posadzki. Na elewacji występują lizeny odsunięte od siebie o jednakowych wymiarach.

**Elewacje boczne** 1 - osiowe. W osi znajduje się okno okrągłe uchylne.

**Bryła** - Zwarta, kaplica kryta kopułą z kulą i krzyżem na zwieńczeniu.

**Wnętrze** kaplicy cmentarnej - ściany obłożone dekoracyjnym tynkiem strukturalnym. Sufit przykryty kopułą.

W kaplicy znajduje się Pieta. Kaplica ta otwierana jest w ważniejsze święta kościelne dla parafian.

**Instalacja elektryczna**

14. Kubatura	15. Powierzchnia użytkowa	16. Przeznaczenie pierwotne	17. Użytkowanie obecne
ok 24 m <sup>3</sup>	9,6 m <sup>2</sup>	Kaplica cmentarna	Kaplica cmentarna
18. Stan zachowania		19. Istniejące zagrożenia, najpilniejsze postulaty konserwatorskie	
<p><b>Fundamenty</b> - stan dobry</p> <p><b>Ściany zewnętrzne</b> - stan dobry, widoczne pęknięcia w tynku, nie mające wpływu na konstrukcję oraz funkcjonowanie kaplicy</p> <p><b>Ściany wewnętrzne</b> - stan dobry</p> <p><b>Sklepienia, stropy</b> - stan dobry, widoczne pęknięcia tynku</p> <p><b>Dach, konstrukcja i pokrycie</b> - stan dobry</p> <p><b>Wyposażenie</b> - stan bardzo dobry</p> <p><b>Instalacje</b> - stan dobry</p>		<p>Kaplica ma widoczne na elewacji budynku pęknięcia w tynku. Zaleca się malowanie kaplicy oraz gruntowne jej oczyszczanie.</p>	

20. Akta archiwalne (rodzaj akt, numer i miejsce przechowywania)

21. Uwagi

22. Adnotacje o inspekcjach, informacje o zmianach (daty, imiona i nazwiska wypełniających)

23. Bibliografia

- Marcin Maksymilian Łobozek "Klasztor i szpital Bonifratrów pod wezwaniem Świętych Aniołów Stróżów w Katowicach-Bogucicach : (125 lat istnienia) wyd. : Katowice-Bogucice : nakł. Klasztoru OO. Bonifratrów, [1999]
- <http://fotopolska.eu/270428,foto.html> (wejście, maj 2012)
- [www.encyklo.pl](http://www.encyklo.pl) (wejście maj, 2012)

24. Opracowanie karty ewidencyjnej (autor, data i podpis)

tekst

Natalia Cichy, Wyższa Szkoła Techniczna w Katowicach, pod kierunkiem mgr inż. arch. Ewy Caban, czerwiec 2012

*Natalia Cichy*

plany, rysunki

Natalia Cichy, Wyższa Szkoła Techniczna w Katowicach, pod kierunkiem mgr inż. arch. Ewy Caban, czerwiec 2012

*Natalia Cichy*

fotografie

Natalia Cichy, Wyższa Szkoła Techniczna w Katowicach, pod kierunkiem mgr inż. arch. Ewy Caban, czerwiec 2012

*Natalia Cichy*

25. Źródła ikonograficzne (rodzaj, miejsce przechowywania)

26. Załączniki



1. Miejscowość KATOWICE

2. Gmina Katowice

3. Powiat Katowice

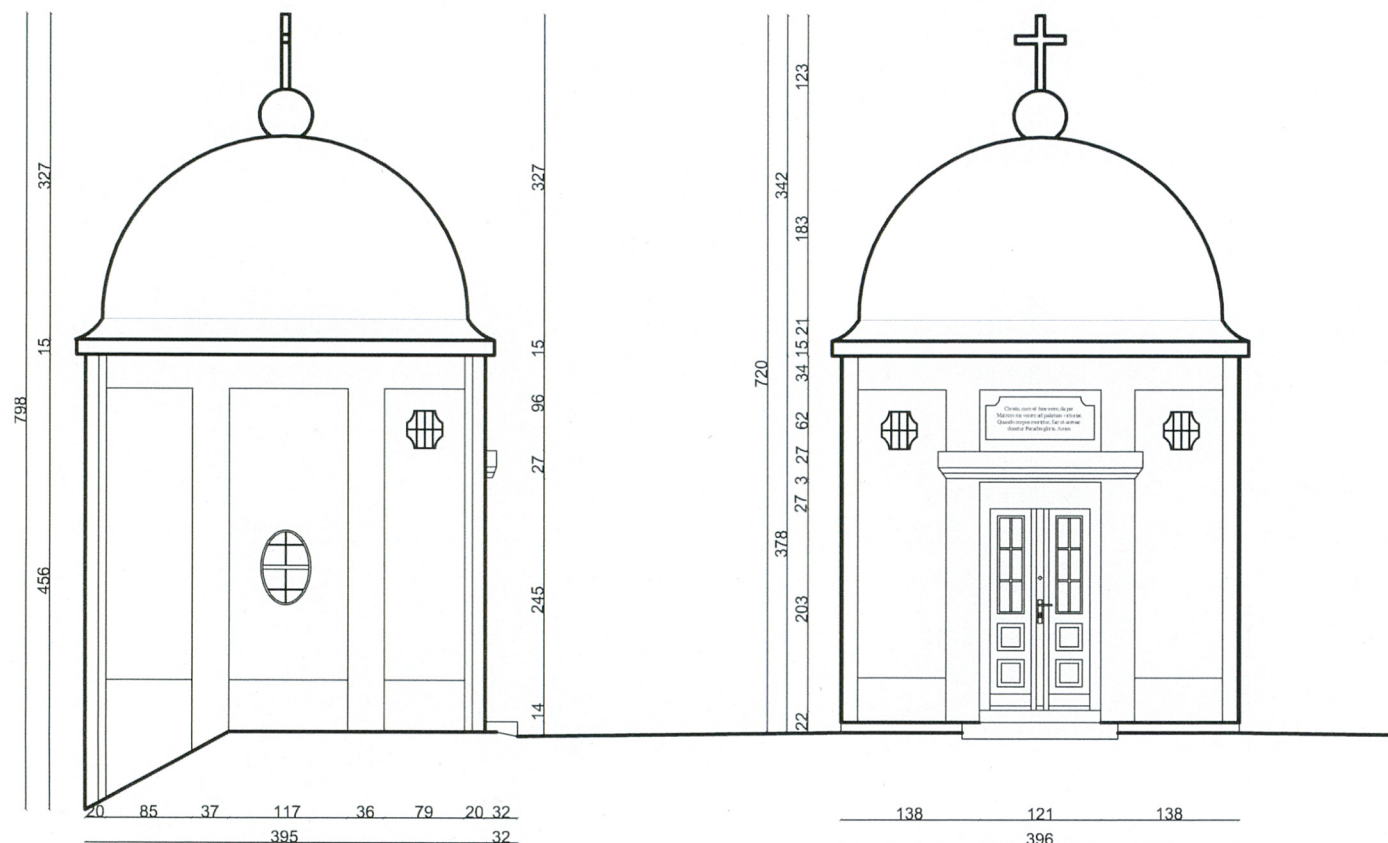
4. Województwo śląskie

5. Nazwa zabytku (jak w karcie), adres

**KAPLICA CMENTARNA KONWENTU  
ZAKONU BONIFRATRÓW**  
ul. Wróblewskiego

6. Zawartość załącznika

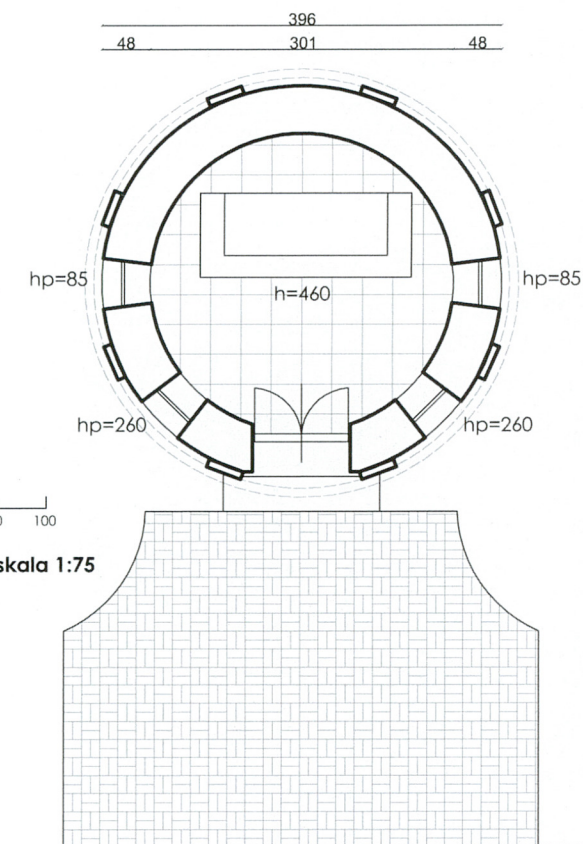
Rzut i elewacje obiektu



ELEWACJA ZACHODNIA, skala 1:75

0 50 100

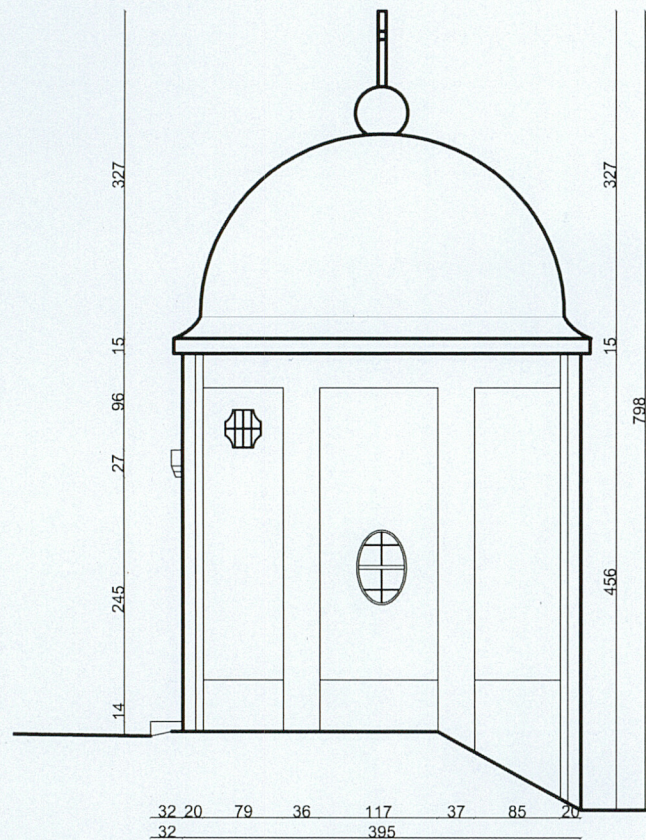
ELEWACJA FRONTOWA, skala 1:75



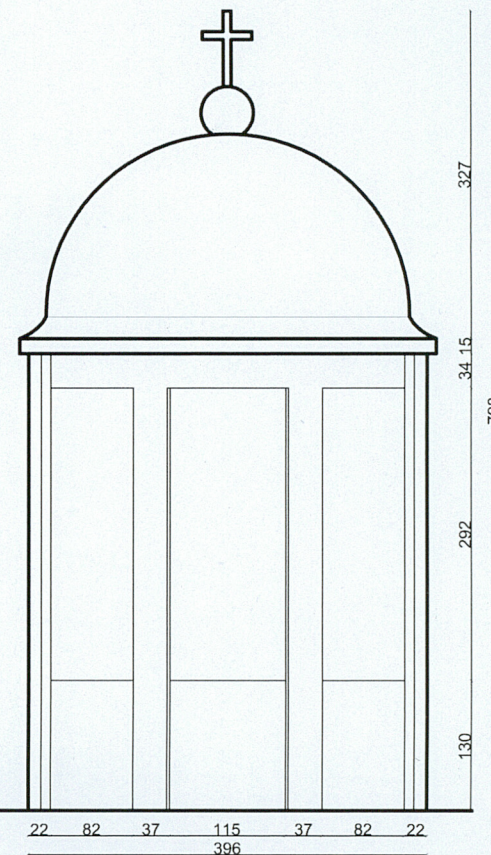
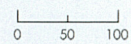
RZUT, skala 1:75

0 50 100





ELEWACJA WSCHODNIA, skala 1:75



ELEWACJA TYLNA, skala 1:75



1. Miejscowość KATOWICE	5. Nazwa zabytku (jak w karcie), adres <b>KAPLICA CMENTARNA KONWENTU ZAKONU BONIFRATRÓW</b> ul. Wróblewskiego	6. Zawartość załącznika  Zdjęcia obiektu
2. Gmina Katowice		
3. Powiat Katowice		
4. Województwo śląskie		



Elewacja wschodnia



Elewacja tylna





Detal okna na elewacji frontowej



Wejście do obiektu



1. Miejscowość KATOWICE	5. Nazwa zabytku (jak w karcie), adres <b>KAPLICA CMENTARNA KONWENTU ZAKONU BONIFRATRÓW</b> ul. Wróblewskiego	6. Zawartość załącznika  Zdjęcia obiektu
2. Gmina Katowice		
3. Powiat Katowice		
4. Województwo śląskie		



Detal drzwi wejściowych



Detal okien na elewacjach bocznych

Natalia Cichy, Wyższa Szkoła Techniczna w Katowicach, pod kierunkiem mgr inż. arch. Ewy Caban, czerwiec 2012

Opracowanie załącznika:  
(data i podpis)

*Achuy Natalia*





Detal na elewacji frontowej



Posadzka wewnątrz kaplicy



1. Miejscowość KATOWICE

2. Gmina Katowice

3. Powiat Katowice

4. Województwo śląskie

5. Nazwa zabytku (jak w karcie), adres

**KAPLICA CMENTARNA KONWENTU  
ZAKONU BONIFRATRÓW**  
ul. Wróblewskiego

6. Zawartość załącznika

Zdjęcia obiektu



Wyposażenie kaplicy - Pieta



Detal okien i tynku we wnętrzu kaplicy

Natalia Cichy, Wyższa Szkoła Techniczna w Katowicach, pod kierunkiem mgr inż. arch. Ewy Caban, czerwiec 2012

Opracowanie załącznika:  
(data i podpis)*Natalia Cichy*





Elewacja obiektu, zdjęcie archiwalne 1928 r.



Wejście na cmentarz, zdjęcie archiwalne 1928 r.