

Nr

A

B

C

D

E

F

G

H

I

J

K

L

M

N

O

P

R

S

T

U

V

W

X

Y

Z

1. Obiekt zabytkowy

K O S C I O Ł F I L J A L N Y p.w.św.Anny

2. Miejscowość

L U B L I N I E C

3. Wiek  
XVII4. Styl  
bud. drewn.5. Kubatura m<sup>3</sup>  
4406. Powierzchnia w m<sup>2</sup>

a) zabytkowa: 97 b) użytkowa:

20. Przynależność administracyjna

a) województwo Katowickie

b) powiat Lubliniec

c) gmina

7. Materiał  
budowlanyPrzed znisz-  
czeniemPo  
odbudowie

11. Ilość budynków

14. Grunty należące do zabytku:

ha

a) ściany

drewno

b) sklepienia

-

c) stropy

drewno

d) wiązania  
dachu

drewno

e) krycie dachu

gont

12. Ilość kondygnacji

a) ogrody stylowe

13. Użytkowanie wnętrza  
według ilości:

b) sady i grunty uprawne

a) izb mieszkalnych

c) lasy

b) innych pomieszczeń

d) wody

c) piwnic

e) inne

21. Stacja

Nazwa stacji

Odległość  
od stacji  
w km

a) kolejowa

Lubliniec

b) autobusowa

Lubliniec

22. Właściciel i jego adres

parafia rzymsko-kat.Lubliniec

8. Wyposażenie architektoniczne

ołtarz barokowy z XVII w.

15. Przeznaczenie pierwotne budynku

kościół

16. Użytkowanie w latach ubiegłych

kościół

17. Użytkowanie obecne

kościół

18. Nadaje się do użycia na

9. Autorzy i data budowy i przebudowy

Zbudowany w 1653 r.z fundacji  
A.Cellariego.odbudowany w  
1754 r.przez Andrzeja de Gar-  
nier

19. Data, rodzaj i stopień zniszczeń i odbudowy

Data

O P I S

Znisz-  
czenia  
%Odbu-  
dowa  
%

VIII.1939 r.

XI.1939 r.

XII.1945 r.

1952

1959

IX.1968

zniszczony

remont dachu i sygnaturki

spróchniałe belki zewnętrzne

stan dobry

10

10

25. Rejestr zabytku Nr

R/354/398/60

rok 1952/1960

miejsce przechowywania

26. Nazwa księgi hipotecznej

27. Nr hipo-  
teczny

28. Akta

CZM i OZ

29. Fotografie

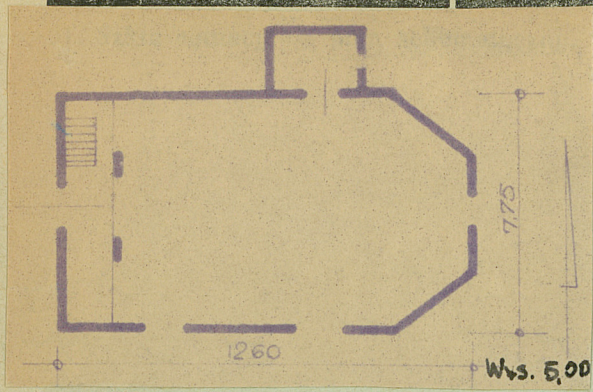
AWKZ

30. Inwentaryzacja pomiarowa

10. Udostępnienie

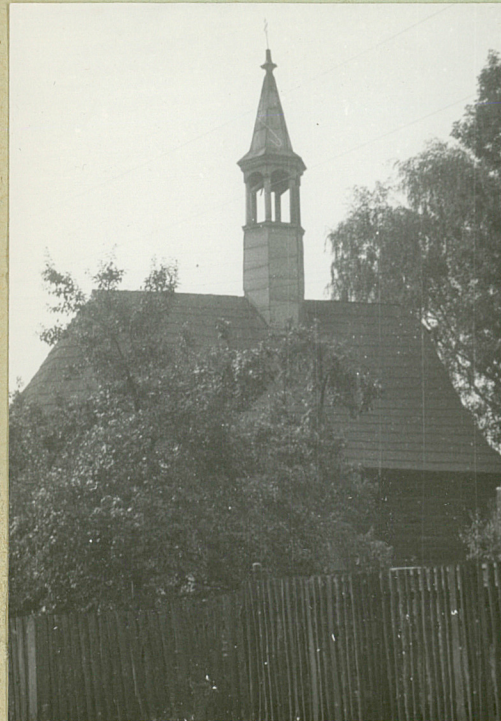
dostępny





ch

zeglownienie prac	K o s z t tys. zł



33. Koszty w tys. zł	Przewidywane	Rzeczywiste

34. Inspekcje

35. Uwagi różne  
 Bibliografia: Rocznik Diecezji  
 Slaskiej /Katowickiej/ K-ce  
 1926 s. 155  
 Lutsch: Verzeichnis d. Kunstdenk-  
 mähler d. Provinz Schlesien Reg.-  
 Bez. Oppeln 1894

36. Wypełnił dnia  
 37. Sprawdził dnia