

A B C D E F G H I J K L Ł M N O P R S T U V W X Y Z

Nr

SLĄSKIE

2502

1. Obiekt

ZABUDOWANIA BROWARU J. FRIEDLANDERA (nie istnieje)

2. Czas powstania
1894r 1902 r
1906r, 1910 r
1929 r

3. Miejscowość

KATOWICE

11. Zdjęcia, rzut, przekrój, sytuacja, orientacja

4. Adres Katowice, ul. Francuska
działka nr 217¹⁰
nr hipoteczny Kw. [REDACTED]

5. Przynależność administracyjna

województwo katowickie

gmina miasto

6. Poprzednie nazwy miejscowości

Kattowitz /przed 1922r/

7. Przynależność administracyjna
przed 1 VI 1975

województwo katowickie

powiat miejski Katowice

8. Właściciel i jego adres

Spółdzielnia Pracy "Chemi
pral", Katowice, Francuska

9. Użytkownik i jego adres

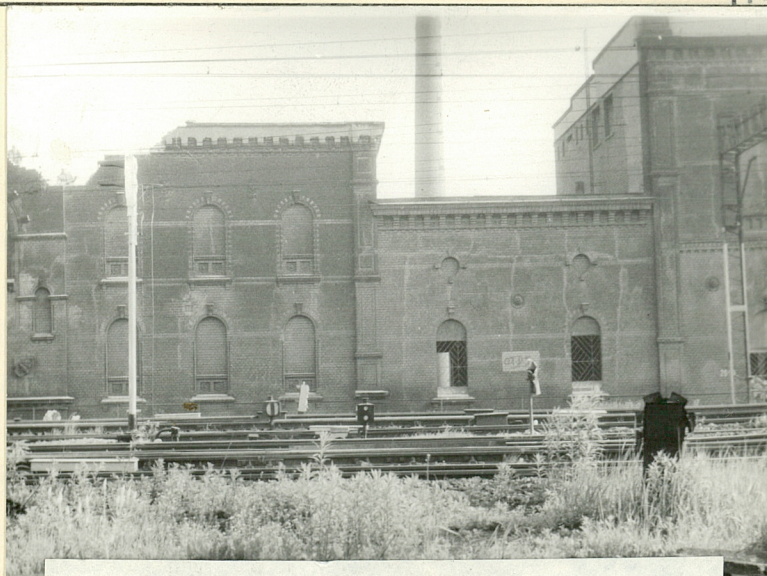
j, w.

10. Rejestr zabytków

Nr data



Widok od zachodu /rozbiórka/



Widok od pd./w trakcie rozbiórki/



Magazyny /d. piwnica lodowa/
od południa

Budynek browaru usytuowany jest w centralnej części miasta w kwartale ul. Francuskiej /wsch. strona/ ograniczonym od pn ul. Mariacką i pd. torami kolejowymi. Zabudowa browaru wypełnia pd-wsch, narożną część kwartału. Sciany murowane z cegły ceramicznej na zewnątrz licowane klinkierem. Stropy prawdopodobnie /budynek nie istnieje/ Kleina i drewniane.

Wieżba dachowa drewniana, kropkwiowo - płatwiowa .

Dachy pokryte papą,

Schody trójzabiegowe,

Otwory okienne prostokątne ze stolarką wielokwaterową, trójdzielną trójpoziomową, dwudzielną dwupoziomową, zamknięte łukiem odcinkowym ze stolarką wielokwaterową, dwudzielną dwupoziomową, zamknięte łukiem pełnym ze stolarką dwudzielną, dwupoziomową ,

Otwory drzwiowe zamknięte łukiem odcinkowym ze współczesną ślusarką,

Otwory bramne zamknięte łukiem odcinkowym ze współczesną ślusarką,

Rzut na planie odpowiadającym w przebliżeniu odwróconej literze „L” o podstawie skierowanej na pn i wsch ramieniu.

Bryła złożona z dwóch prostopadle usytuowanych skrzydeł , zach i pd pierwotnie z ozdobną wieżyczką na połączeniu skrzydeł.

Skrzydło zach. 3 kondygnacyjne z dachem jednospadowym, bez podpiwniczenia. Skrzydło pd, trójsegmentowe, 3 kondygnacyjne i 2 kondygnacyjne /segment środkowy niższy/, najwyższe w segmencie wsch. W skrzydle pd. podpiwniczenie na poziomie przyziemia /piwnice browarniane/, dachy jednospadowe. Nad całością góruje ceglany komin.

Elewacja zachodnia /skrzydło zach/ Niesymetryczna, 3 kondygnacyjna, złożona z nieznacznie wysuniętego narożnego ryzalitu wsch, i dwóch licujących stref. Całość o równej wysokości i zgodnych podziałach horyzontalnych.

e.d. Władka 2

Budynek browaru Friedlündera powstał w 1895 r. Zaprojektowano dwie wersje browaru w latach 1894-95 przez firmę Gebrüder Gutschmann Eisengieserei oraz Wilhelma Briegera. Zrealizowano drugi projekt utrzymany w stylu historyzmu. Browar składał się z dwu części składowej /piwnice fermentacyjne, leżakowe, lodowa oraz obciąż/, oraz produkcyjnej /warzelnia, maszynownia, kotłownia/. Słód prawdopodobnie sprowadzano już przygotowany do warzenia. Na podstawie projektów wydaje się iż w warzelni mieściły się typowe /miedzaine/ kotły i kadzie /zacierne i warzelne/. Również w piwnicach usytuowano kadzie i kufy drewniane. W sąsiedztwie warzelni znajdował się budynek kotłowni i maszynowni z parową maszyną napędową. W całym skrzydle równoległym do torów kolejowych mieściły się piwnice fermentacyjne a pod nimi leżakowe. Ostatni budynek w tym ciągu zajmowała na całej wysokości piwnica lodowa

e.d. Władka 1

14. Kubatura

15. Powierzchnia użytkowa

16. Przeznaczenie pierwotne

browar później pralnia

17. Użytkowanie obecne

nie istnieje

19. Stan zachowania (fundamenty, ściany zewnętrzne, ściany wewnętrzne, sklepienia, stropy, konstrukcje dachowe, pokrycie dachu, wyposażenie i instalacje)

obiekt nie istnieje od 1990 r

18. Prace budowlane i konserwatorskie, ich przebieg i dokumentacja

bieżące prace konserwacyjne od 1945 r i drobne zmiany
w elewacji /otwory/

20. Najpilniejsze postulaty konserwatorskie

brak

21. Akta archiwalne (rodzaj akt, numer i miejsce przechowywania)

Archiwum Wydz. Architektury Urz.M. Katowice

Rejestr Gruntów Urz.M. Katowice

22. Biblioteka

23. Źródła ikonograficzne i fotografia (rodzaj, miejsce przechowywania, sygnatury)

24. Uwagi różne

25. Opracował

tekst mgr inż. A. Szewczyk, mgr P. Wybraniec 1992 r.
imię, nazwisko, data, podpis

plany, rysunki mgr inż. A. Szewczyk
imię, nazwisko, data, podpis

zdjęcia fotogr. mgr P. Wybraniec
imię, nazwisko, data, podpis

miejsce przechowywania negatywów PSOZ Katowice

KARTA PO WYPEŁNIENIU PODLEGA OCHRONIE NA PODSTAWIE PRZEPISÓW PRAWA AUTORSKIEGO

26. Adnotacje o inspekcjach, informacje o zmianach (daty, imiona i nazwiska wypełniających)

27. Załączniki Wkt. 5

1. Miejscowość KATOWICE	2. Obiekt (nazwa jak w karcie) D.BROWAR FRIEDLANDERA	3. Zawartość wkładki (nazwa obiektu lub materiału uzupełniającego) c.d. historii, opisu.
----------------------------	---	---

c.d. historii (poz 12)

W kotłowni mieścił się kocioł z 1898 r firmy H.Koetz z Mikołowa. Elewacja tego budynku została zmieniona w 1913 r.Browar w tych budynkach funkcjonował do 1917 r zmieniając kilkakrotnie właścicieli /Schot,Wünsche,Grabowski/.W tym czasie firma Brauerei Wünsche przeprowadziła odwodnienie budynku /w 1906r/ oraz podłączenie do kanalizacji miejskiej /1907 r/.W 1910 r nieznacznie przebudowano piwnicę lodową /wyk.E.Hilla/.W 1912 r wymieniono bramę wraz z kształtem otworu wjazdowego od ulicy Francuskiej.W 1917 r budynki browarowe zakupił OTTO Weigmann przeprowadzając generalną przebudowę na potrzeby pralni parowej. W tym samym czasie we wsch. części zespołu do pn. elewacji piwnicy lodowej dostawiono dwa małe budynki stajni i garażu. Prace adaptacyjne całego założenia trwały przeszło rok a prowadził je arch.A.Küller.W 1922r rozpoczęto budowę nowej kotłowni parowej. Umieszczono tam już nowocześniejszy kocioł. Przedsiębiorstwo Weigmanna było największą pralnią na Śląsku. Do pustych pomieszczeń na wyższych kondygnacjach wprowadziły się dwie firmy : Katowicka Fabryka Pasów sp.z.o.o. oraz Schwarz i s-ka skład stolarskich i siodlarskich wyrobów.W 1928 r przeprowadzono remont sufitu w budynku ekspedycji /d.warzelnia/.W 1931 r jeden z trzech obiektów magazynowych /d. piwnice/ został przebudowany wewnątrz w parterze w celu zlokalizowania tu nowej prasowni i biura. W czasie II wojny światowej pralnia nadal funkcjonowała. W 1952 r zespół zabudowań wraz z działką przejął na własność Skarb Państwa.Użytkownikiem została Chemiczna Farbiarnia później przekształcona w Chemipral. W 1989 r zespół zabudowań d.browaru Friedlandera został przeznaczony do wyburzenia /wykwaterowany/ gdyż kolidował z przyszłym przebiegiem trasy K.R.R.

Wkładkę założył:
(imię, nazwisko, data)

Miejsce przechowywania negatywów:

c.d. opisu

Strefa pd /ryzalitowa/

Symetryczna, 1 osiowa, 3 kondygnacyjna, z gzymsem rozdzielającym 1 i 2 kondygnację. W 1 kondygnacji skrajne lizeny połączone górą pasem muru pod którym fryz. W osi szeroki prostokątny otwór okienny ze stolarką wielokwaterową /przemurowany/ nad którym niewielki okrągły zblendowany otwór w obramieniu z krzyżującym się układem zworników. W 2 kondygnacji także szeroki kwadratowy otwór okienny /przemurowany/ ze stolarką trójdzielną, trójpoziomową. W 3 kondygnacji para okien zwieńczonych łukiem pełnym i okrągłym zblendowanym otworem powyżej, we ^{współczesnym} obramieniu zamkniętym analogicznie. Łuk obramienia z dekoracyjnym, promienistym układem zworników, wsparty na odcinkach gzymsu. W podstawie otworów okiennych podokiennik o formie gzymsu. Pomiędzy 2 i 3 kondygnacją skrajne, pojedyncze, zblendowane otwory w obramieniach, zamknięte łukiem pełnym, wspartym na odcinkach gzymsu, poniżej na poziomie 2 kondygnacji para ceramicznych, ozdobnych płytek rozdzielona otworem okiennym. W otworach 3 kondygnacji stolarka dwudzielna, dwupoziomowa z nadślepieniem.

Strefa środkowa pd.

Symetryczna, 3 osiowa, 3 kondygnacyjna. W osiach otwory okienne zwieńczone łukiem odcinkowym w 1 kondygnacji, pełnym w 3 oraz prostokątne /przemurowane/ w 2. Otwory 1 kondygnacji z podokiennikami i w obramieniach zachodzących niżej. W polu podokiennym, mniejsze, zblendowane otwory zamknięte łukiem odcinkowym. W otworach 3 kondygnacji także odcinki gzymsu u podstawy obramienia i podokienniki osadzone wyżej. W strefie podokiennej podział na 2 kwadratowe pola z ceramicznymi, ozdobnymi, okrągłymi płytkami. W otworach okiennych 1 kondygnacji stolarka wielokwaterowa, 2 kondygnacji - trójpoziomowa, trójdzielna, 3 kondygnacji - dwudzielna, dwupoziomowa z nadślepieniem.

Strefa pn.

Niesymetryczna, 5 osiowa, 3 kondygnacyjna z lizenami o układzie nieregularnym i gzymsem rozdzielającym 1 i 2 kondygnację. W osiach skrajnych w 1 kondygnacji otwory - bramny /pn/ i drzwiowy, w pozostałych okienne z wyodrębnioną, dodatkową kondygnacją w osiach 1,2,3 i 4. Segmenty skrajne wydzielone z całości lizenami /bramny wyłącznie lizeną pd/.

1. Miejscowość KATOWICE	2. Obiekt (nazwa jak w karcie) D. BROWAR FRIEDLANDERA	3. Zawartość wkładki (nazwa obiektu lub materiału uzupełniającego) c.d. opisu
----------------------------	--	--

c.d. opisu (poz. 13)

Otwór bramny w obramieniu zamkniętym łukiem odcinkowym ze zwornikiem, ponad którym otwór okienny zwieńczony analogicznie. W 2, 3 i 4 osi przemurowane, nisko osadzone, 2 szerokie, prostokątne otwory okienne ponad którymi 4 węższe prostokątne otwory, także okienne, współcześnie wykonane. W osi skrajnej pod otwór drzwiowy zwieńczony łukiem odcinkowym z wysoko wyprowadzonym obramieniem zamkniętym łukiem pełnym z dekoracyjnym promienistym układem zworników. W polu obramienia para okien zamkniętych łukiem pełnym i okrągłym zblendowanym otworem powyżej. Wszystkie otwory w dodatkowych obramieniach, w otworach współczesna stolarka i ślusarka. W 2 kondygnacji /także w 3/ osie 3 i 4 rozdzielone dodatkową lizeną. W osiach otwory okienne w obramieniach zamknięte łukiem odcinkowym / 2 kondygnacja/ i pełnym /3 kondygnacja/. W 3 kondygnacji w otworach podokienniki i odcinki gzymsu u podstawy obramienia - w strefie podokiennej 2 kwadratowe pola z ozdobnymi ceramicznymi, okrągłymi płytkami. Segment bramny pozbawiony gzymsu rozdzielającego kondygnacje. Całość elewacji w strefach wieńczy jednolity gzyms koronujący pod którym fryz o układzie wsporników.

Elewacja pod skrzydło pod Przysłonięta w poziomie 1 kondygnacji murem oporowym bocznicą starego dworca PKP. Złożona z nieznacznie wysuniętego narożnego ryzalitu zach. i 3 symetrycznych stref skrajnej wsch. oraz środkowych. Strefy odpowiednio : 2 kondygnacyjne - środkowa wsch. i 3 kondygnacyjne /także ryzalit/ o wysokościach : równej w zach. części, wyższej we wsch. i najniższej w środkowej wsch. Całość 9 osiowa z otworami okiennymi i blendami zamkniętymi łukiem pełnym ze zwornikiem. Elewacje w strefach zwieńczone gzymsem koronującym analogicznie jak w przypadku skrzydła zach. Całość o zgodnych podziałach horyzontalnych.

Strefa zach /ryzalitowa/. 1 osiowa, z pojedynczym zblendowanym otworem w potrójnym cofniętym uskokowo obramieniu w 2 kondygnacji i parą okien we wspólnym obramieniu zamkniętym łukiem pełnym i pojedynczym zblendowanym, okrągłym otworem w jego obrębie w 3 kondygnacji. Łuk obramienia ozdobiony dekoracyjnym, promienistym układem zworników. Pomiędzy 2 i 3 kondygnacją pojedyncze,

Wkładkę założył:

(imię, nazwisko, data)

Miejsce przechowywania negatywów:

zblendowane, skrajne otwory w obramieniach o łukach wspartych na odcinkach gzymsu. Kondygnacje /1i2/ także rozdzielone gzymsem oraz odcinkami gzymsu /2i3/ w strefie podokiennej.

Wystrój elewacji dopełniają 2 pary ceramicznych ozdobnych płytek, rozmieszczone z boków otwor/ 2 kondygnacji.

Strefa środkowa zach.

3 osiowa ze skrajną wsch. lizeną. W osiach w kondygnacjach zblendowane otwory z podokiennikami i odcinkami gzymsu u podstawy obramienia. Pola podokienne podzielone na 2 kwadraty z ozdobnymi ceramicznymi okrągłymi płytkami.

Strefa środkowa wsch.

2 osiowa z otworami okiennymi /wykonanymi współcześnie/ w blendach analogicznych jak w elewacji strefy środkowej zach. i z dodatkowymi okrągłymi zblendowanymi otworami w obramieniach z krzyżującym się układem zworników wyżej.

Strefa wsch.

3 osiowa z lizenami pomiędzy osiami i gzymsem rozdzielającym kondygnacje /1i2/ oraz ceglanym fryzem /2i3/. W osiach w kondygnacjach blendy analogiczne jak w przypadku elewacji strefy środkowej ^{zach} wsch. z wykonanymi wtórnie , w 2 kondygnacji otworami okiennymi. Pod ceglanym fryzem 2 i 3 kondygnacji ozdobne, ceramiczne płytki rozmieszczone parami pomiędzy osiami. Podział lizen zgodny do całości odcinkami gzymsu i fryzu.

Wnętrze : podzielone na pomieszczenia z klatką schodową usytuowaną w centralnej części skrzydła zach. z zach. W segmencie wsch. skrzydła pd. wnętrze jednoprzestrzenne.

Instalacje : wod-kan, elektryczna,

1. Miejscowość

KATOWICE

2. Obiekt (nazwa jak w karcie)

D.BROWAR FRIEDKANDERA

3. Zawartość wkładki (nazwa obiektu lub materiału uzupełniającego)

plany i zdjęcia



bud. pralni / d. fermentacja
i leżakownia / od pd.

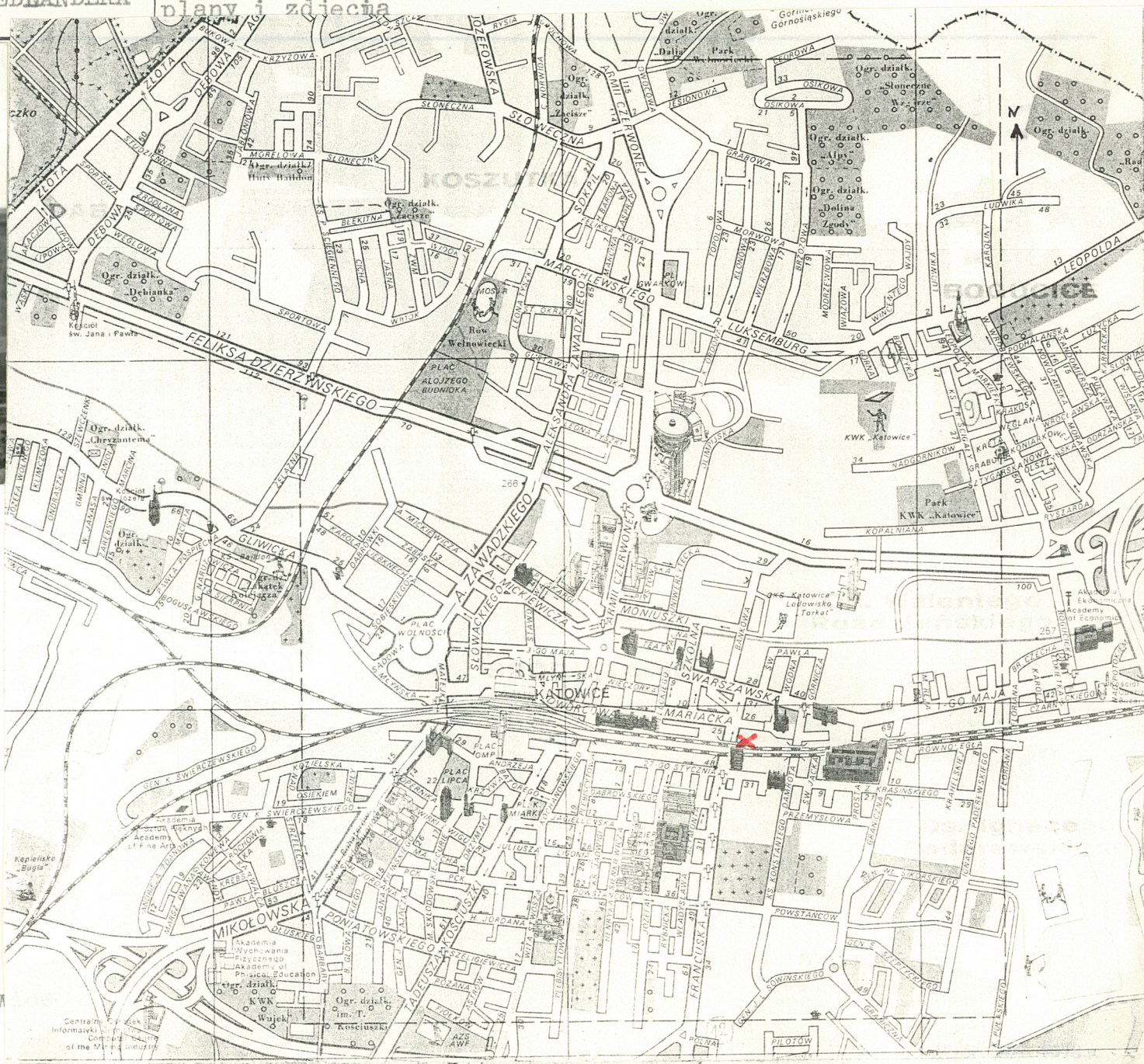
P. Wybraniec

Wkładkę założył:
(imię, nazwisko, data)

PSOZ O/W Katow

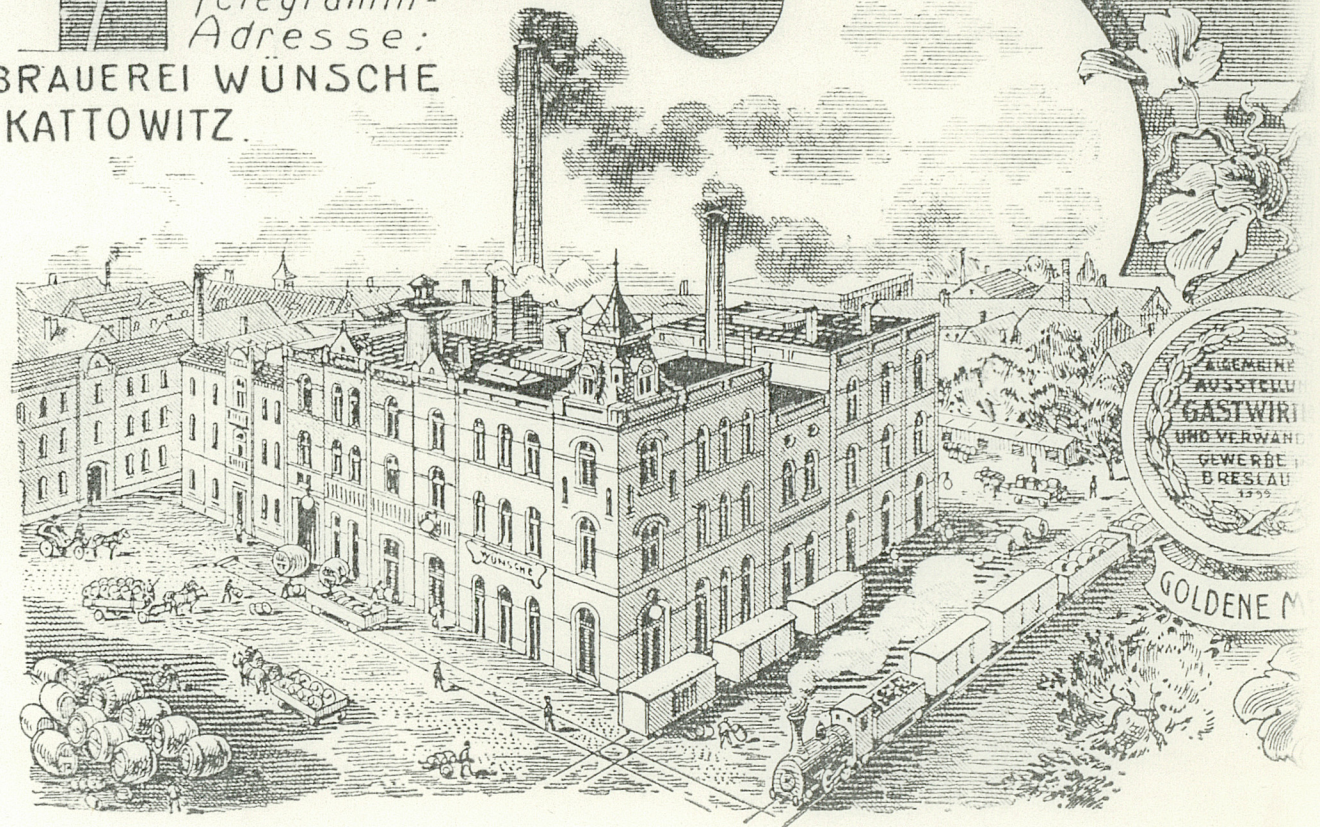
Miejsce przechowywania negatywów:

Z-d Poligr. Jan Jasiński W-wa, ul. Wolna 13, tel. 12-43-83



Plan orientacyjny w skali 1 : 300 000

Telegramm-
Adresse:
BRAUEREI WUNSCHÉ
KATTOWITZ.



Widok browaru z ok. 1907 r

1. Miejscowość

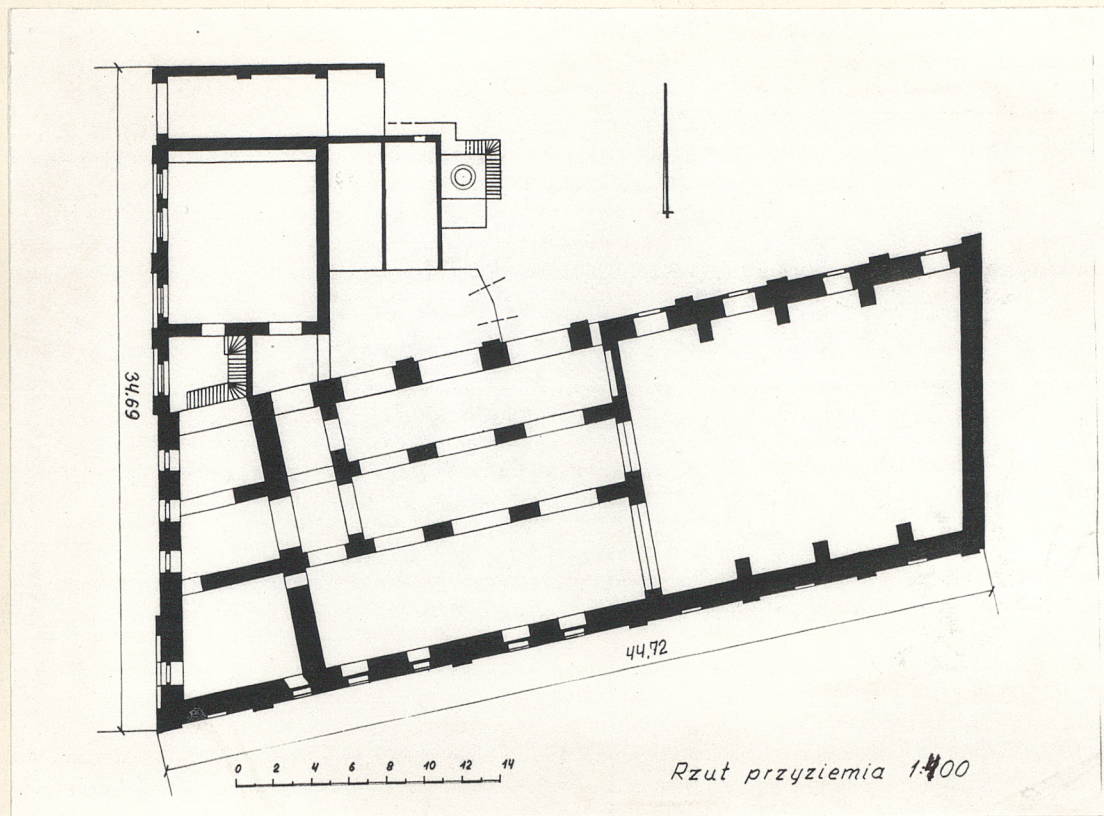
Katowice

2. Obiekt (nazwa jak w karcie)

Browar Friedlandera

3. Zawartość wkładki (nazwa obiektu lub materiału uzupełniającego)

plany



Wkładkę założył:

(imię, nazwisko, data)

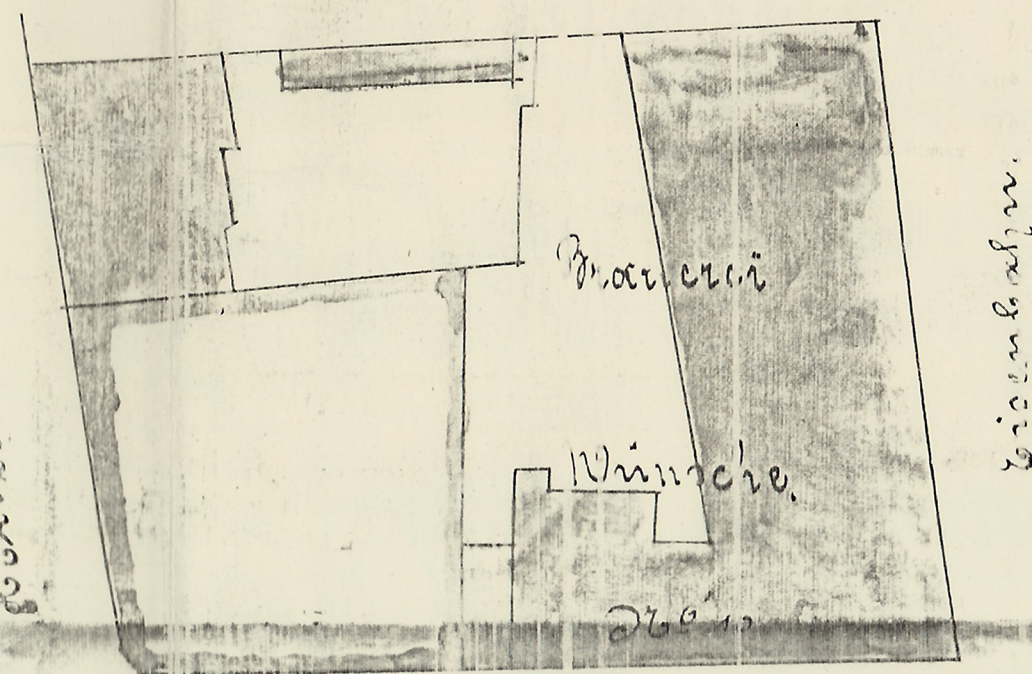
Miejsce przechowywania negatywów:

Zeichnung

zur Entwässerung des Brauerei-Grundstückes Emmastrasse 10.

Herrn Reinhold Wünsche gehörig.

Lageplan 1:500.



Emmastrasse

Nord

M. 1:100.

Entwässerungsanlage geprüft

Kattowitz

Kattowitz im März 1906

Der Planverfertiger

Heinrich Böger

Der Untersigner

Heinrich Böger

Winkelher.

Lager - Keller.

Abzichkeller

Glaskenkeller

Abzichk.

Teil des 1. Stockwerks.

Öfenselhaus.

Snidhaus.

Einfahrt.

Gezeichnet laut Bau-Schule

von demselben Tage

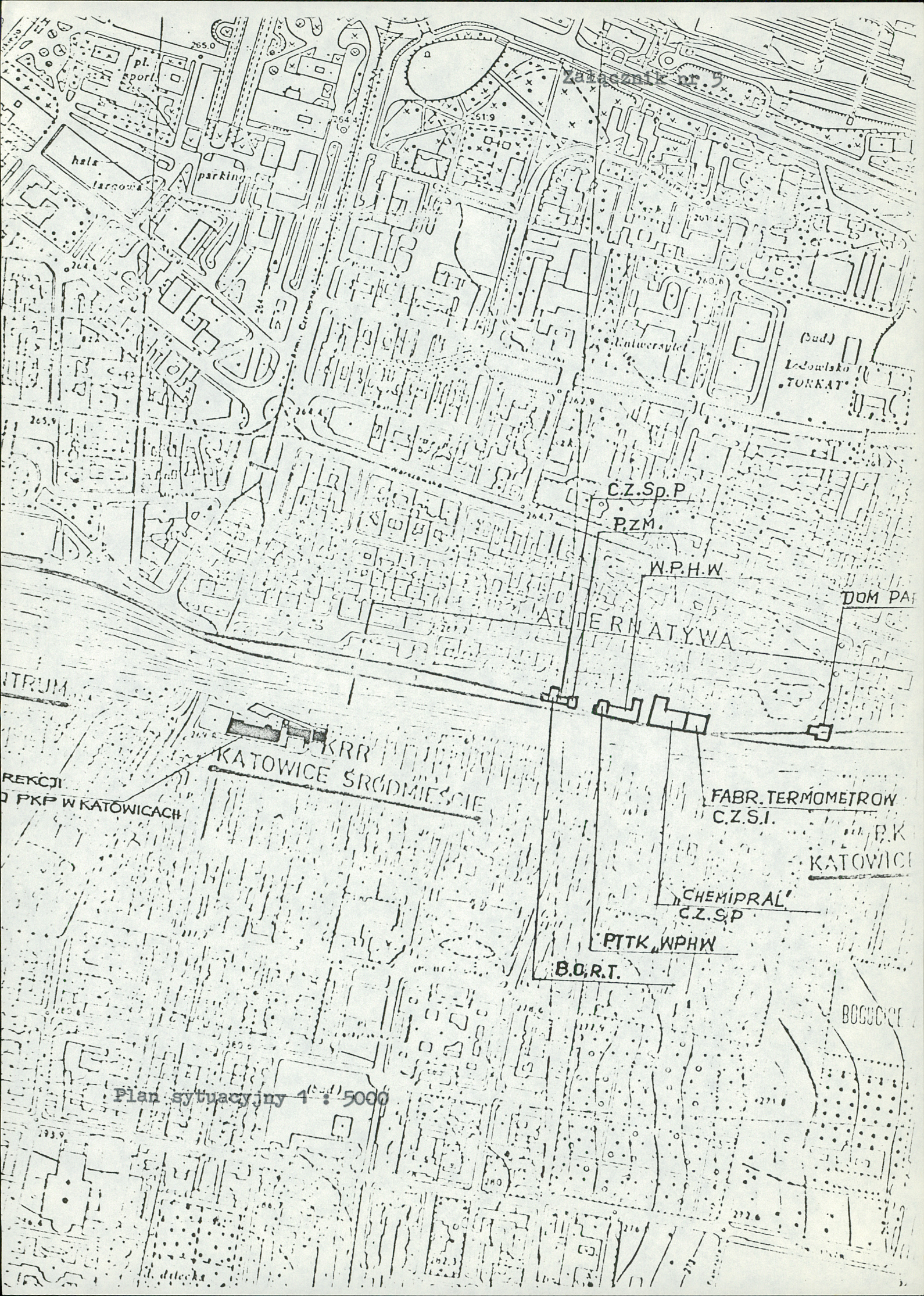
Kattowitz 21. Juni 1906.

Die Entwässerungsanlage

Kattowitz

Gezeichnet von

Central



Załącznik nr 5

pl. sport.

hala targowa

parking

(bud.)

Łódzka
TOKKAT

C.Z.Sp.P

P.Z.M.

W.P.H.W

DOM PA

ALTERNATYWA

TRUM

REKCI

PKP W KATOWICACH

KRR
KATOWICE ŚRODMIEŚCIE

FABR. TERMOMETROW
C.Z.S.I.

KATOWICE

CHEMIPRAL
C.Z.SP

PTTK WPHW

B.O.R.T.

BOGUCICE

Plan sytuacyjny 1 : 5000