

Nr

A

B

C

D

E

F

G

H

I

J

K

L

M

N

O

P

R

S

T

U

V

W

X

Y

Z

1. Obiekt zabytkowy

P A Ł A C

2. Miejscowość

K O C H A N O W I C E

3. Wiek

XIX

4. Styl

klasycystyczny

5. Kubatura m³

3500

6. Powierzchnia w m²

a) zabytkowa: 1020 b) użytkowa:

7. Materiał
budowlanyPrzed znisz-
czeniemPo
odbudowie

11. Ilość budynków

1

14. Grunty należące do zabytku:

ha

a) ściany

cegła

12. Ilość kondygnacji

2

a) ogrody stylowe

b) sklepienia

cegła

13. Użytkowanie wnętrza
według ilości:

b) sady i grunty uprawne

c) stropy

drewno

a) izb mieszkalnych

8

c) lasy

d) wiązania
dachu

drewno

b) innych pomieszczeń

14

d) wody

e) krycie dachu

dachówka

c) piwnic

2

e) inne

8. Wyposażenie architektoniczne

15. Przeznaczenie pierwotne budynku

pałac

16. Użytkowanie w latach ubiegłych

pałac

17. Użytkowanie obecne

szkoła podstawowa

18. Nadaje się do użycia na

9. Autorzy i data budowy i przebudowy

19. Data, rodzaj i stopień zniszczeń i odbudowy

Zbudowany w pocz.XIX w.

Przebudowany na szkołę 1932

10. Udostępnienie

dostępny

20. Przynależność administracyjna

a) województwo Katowickie

b) powiat Lubliniec

c) gmina Kochanowice

21. Stacja

Nazwa stacji

Odległość
od stacji
w km

a) kolejowa

Lubliniec

6

b) autobusowa

Kochanowice

22. Właściciel i jego adres

Skarb Państwa

23. Użytkownik i jego adres

Szkoła Podstawowa Kochanowice

24. Inwestor i jego adres

25. Rejestr zabytku Nr R/543/390/60

rok 1957/1960 miejsce przechowywania WKZ R-ce

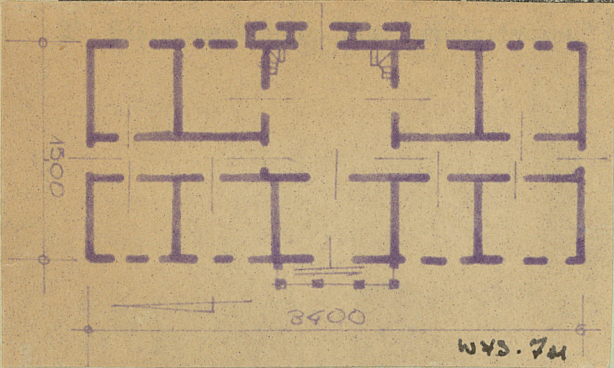
26. Nazwa księgi hipotecznej

27. Nr hipo-
teczny

28. Akta

29. Fotografie AKWZ nr.2589

30. Inwentaryzacja pomiarowa



| | |
|----------------------|----------------------|
| torskich | |
| yszczególnienie prac | K o s z t tys. zł |
| | |
| | |
| | |
| | |
| | |
| | |
| | |
| | |

| dywane | Rzeczywiste |
|--------|-------------|
| | |
| | |
| | |
| | |
| | |
| | |
| | |

34. Inspekcje

36. Wypełnił dnia

37. Sprawdził dnia

35. Uwagi różne
Bibliografia: Katalog Zabytków
Sztuki w Polsce pow. Lubliniecki