

Nr

A

B

C

D

E

F

G

H

I

J

K

L

M

N

O

P

R

S

T

U

V

W

X

Y

Z

1. Obiekt zabytkowy

Dworek

2. Miejscowość

Wielkie Rzeki Wielkie

3. Wiek

XVIII

4. Styl

Klasycyzm

5. Kubatura m³

3.100

6. Powierzchnia w m²

310

a) zabytkowa:

b) użytkowa:

7. Materiał budowlany

przed zniszczeniem

po odbudowie

11. Ilość budynków

1

14. Grunty należące do zabytku:

ha

12. Ilość kondygnacji

1½

a) ogrody stylowe

13. Użytkowanie wnętrza według ilości:

b) sady i grunty uprawne

a) izb mieszkalnych

14

c) lasy

b) innych pomieszczeń

—

d) wody

c) piwnic

2

e) inne

20. Przynależność administracyjna

a) województwo

Łódzkie

b) powiat

radomski

c) gmina

Skarżysko

21. Stacja

Nazwa stacji

Odległość od stacji w km

a) kolejowa

Kłomnice

7 km

b) autobusowa

Kawerewice

3 km

22. Właściciel i jego adres

P.W.R.N. w Łodzi - WYDZ. KULTURY

8. Wyposażenie architektoniczne

15. Przeznaczenie pierwotne budynku

bud. mieszkal.

16. Użytkowanie w latach ubiegłych

szkoła

17. Użytkowanie obecne

pomieszczenia kolonii letnich dla dzieci

18. Nadaje się do użycia na

osrodek wczasów letnich

9. Autorzy i data budowy i przebudowy

19. Data, rodzaj i stopień zniszczeń i odbudowy

Data

O P I S

Zniszczenia %

odbudowa %

VIII. 1939 r.

NIE ZNISZCZONY

XI. 1939 r.

— " —

XII. 1945 r.

— " —

IX. 1961 r.

stan dobry - rem. kapit. w 1957 r.

10. Udostępnienie

NIE

25. Rejestr zabytku Nr

606-X-56

rok

1959

miejsce przechowywania

26. Nazwa księgi hipotecznej

27. Nr hipoteczny

28. Akta

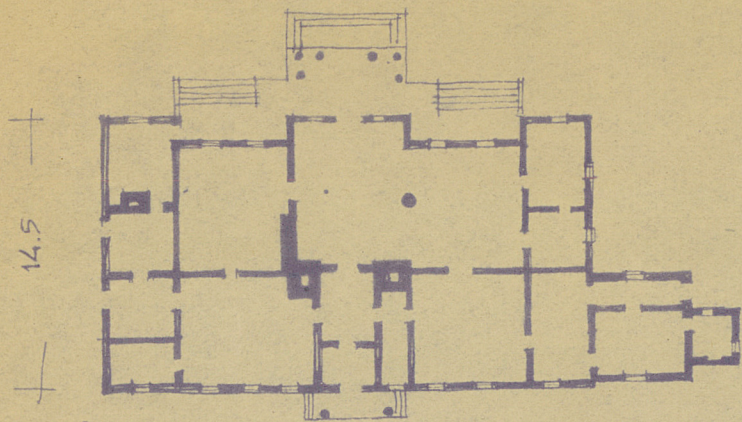
29. Fotografie F. 301, 307, 364

30. Inwentaryzacja pomiarowa

nr. 166 z 1955

Z Y X W V U T S R P O N M L K J I H G F E D C B A Nr

31. Szkic sytuacyjny, plan schematyczny, uwagi opisowe, fotografia



h ~ 8.0
1: 400



Dworek z w XVIII klasycystyczny. Drewniany, otulony
wzrost na planie prostokąta z gankiem od frontu,
wsparty na dwóch kolumnach. Dach czterospadowy

Zjednoczenie - sam. 1858, 18. 11. 57 - 12000 - kart.

32. Przebieg prac konserwatorskich

Rok	Wyszczególnienie prac	Koszt tys. zł
1957	Odbeudowa	340.-
1958	stropy, dach i adaptacja	600.-

33. Koszty w tys. zł	Przewidywane	Rzeczywiste

34. Inspekcje

35. Uwagi różne

36. Wypełnił dnia 19.IX.1959r

yBonsche

37. Sprawdził dnia 30.IX.196r

(mgr Mieczysław Procula)