

Nr

A

B

C

D

E

F

G

H

I

J

K

L

M

N

O

P

R

S

T

U

V

W

X

Y

Z

Włodowska

1. Obiekt zabytkowy

BUDYNEK ADMINISTRACYJNY Zabudowania folw.

2. Miejscowość

HADRA

gm. HERBY

3. Wiek

XIX

4. Styl

klasycystyczny

5. Kubatura m³

544

6. Powierzchnia w m²

a) zabytkowa: 170 b) użytkowa:

20. Przynależność administracyjna

Katowickie

a) województwo

Lubliniec

b) powiat

Hadra

c) gmina

7. Materiał budowlany

Przed zniszczeniem

Po odbudowie

11. Ilość budynków

1

14. Grunty należące do zabytku:

ha

a) ściany

cegła

12. Ilość kondygnacji

1

a) ogrody stylowe

b) sklepienia

-

13. Użytkowanie wnętrza według ilości:

b) sady i grunty uprawne

c) stropy

drewno

a) izb mieszkalnych

6

c) lasy

d) wiązania dachu

drewno

b) innych pomieszczeń

1

d) wody

e) krycie dachu

dachówka

c) piwnic

1

e) inne

21. Stacja

Nazwa stacji

Odległość od stacji w km

a) kolejowa

Lisów

5

b) autobusowa

Hadra

22. Właściciel i jego adres

Skarb Państwa

8. Wyposażenie architektoniczne

brak

15. Przeznaczenie pierwotne budynku

bud. mieszkalny

16. Użytkowanie w latach ubiegłych

bud. mieszkalny

17. Użytkowanie obecne

bud. mieszkalny

18. Nadaje się do użycia na

23. Użytkownik i jego adres

Państwowe Gospodarstwo Rolne

Hadra mieszk.prac.

24. Inwestor i jego adres

9. Autorzy i data budowy i przebudowy

19. Data, rodzaj i stopień zniszczeń i odbudowy

Zbudowany w I poł. XIX w.

Data

O P I S

Zniszczenia %

Odbudowa %

VIII.1939 r.

XI.1939 r.

XII.1945 r.

X.1956

Stan dobry

XI.1959

stan dobry z wyjątkiem pokrycia dach 20

IX.1968

stan średni

25. Rejestr zabytku Nr 548

rok 1956

miejsce przechowywania

Woj. Konserwator

26. Nazwa księgi hipotecznej

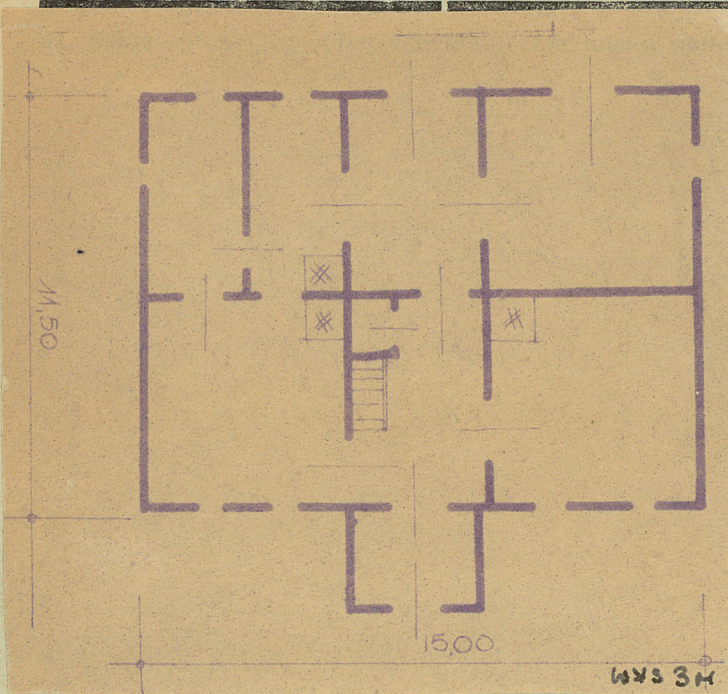
27. Nr hipoteczny

28. Akta

29. Fotografie w posiadaniu autorów katalogu AKWZ nr.2588

30. Inwentaryzacja pomiarowa

Z Y X W V U T S R P O N M L K J I H G F E D C B A Nr



skich

szczegółnienie prac

K o s z t
tys. zł



U
zł

Przewidwane

Rzeczywiste

34. Inspekcje



35. Uwagi różne

Bibliografia: Katalog Zabytków
Sztuki w Polsce pow. Lubliniecki

36. Wypełnił dnia

37. Sprawdził dnia