

Nr

A

B

C

D

E

F

G

H

I

J

K

L

M

N

O

P

R

S

T

U

V

W

X

Y

Z

ŚLĄSKIE

2067

1. Obiekt zabytkowy

DOM MIESZKALNY ul. 22 Lipca Nr. 52

2. Miejscowość

IMIELIN

3. Wiek
XVIII/XIX4. Styl
b. wyr. cech5. Kubatura m³6. Powierzchnia w m²

a) zabytkowa:

b) użytkowa:

20. Przynależność administracyjna

a) województwo

b) powiat

c) gmina

Katowickie

Tychy BIERUN - LEDZINY

Imielin

7. Materiał
budowlany

Przed zniszczeniem

Po
odbudowie

11. Ilość budynków

1

14. Grunty należące do zabytku:

ha

a) ściany

kamień

12. Ilość kondygnacji

1

a) ogrody stylowe

b) sklepienia

cegła

13. Użytkowanie wnętrza
według ilości:

a) izb mieszkalnych

5

b) sady i grunty uprawne

c) stropy

drewno

c) lasy

d) wiązania
dachu

drewno

b) innych pomieszczeń

1

d) wody

e) krycie dachu

słoma

c) piwnic

1

e) inne

21. Stacja

Nazwa stacji

Odległość
od stacji
w km

a) kolejowa

Imielin

b) autobusowa

Imielin

22. Właściciel i jego adres

23. Użytkownik i jego adres

24. Inwestor i jego adres

8. Wyposażenie architektoniczne

brak

15. Przeznaczenie pierwotne budynku bud. mieszkalny

16. Użytkowanie w latach ubiegłych bud. mieszkalny

17. Użytkowanie obecne bud. mieszkalny

18. Nadaje się do użycia na

9. Autorzy i data budowy i przebudowy

Zbudowany w XVIII/XIX w.

19. Data, rodzaj i stopień zniszczeń i odbudowy

Data

O P I S

Zniszczenia
%Odbu-
dowa
%

VIII.1939 r.

XI.1939 r.

XII.1945 r.

1959

ogólne zniszczenie

20%

VII.1967 Stan średni

25. Rejestr zabytku Nr

rok 15.VI.66

724/66

miejsce przechowywania

26. Nazwa księgi hipotecznej

27. Nr hipo-
teczny

28. Akta

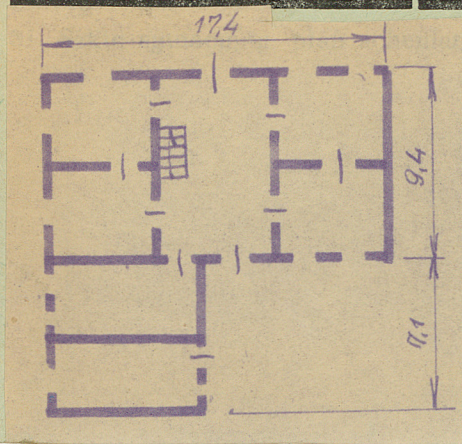
29. Fotografie

30. Inwentaryzacja pomiarowa

10. Udostępnienie

dostępny

Z Y X W V U T S R P O N M L K J I H G F E D C B A Nr



prac konserwatorskich

Wyszczególnienie prac

K o s z t
tys. zł



33. Koszty
w tys. zł

Przewidywane

Rzeczywiste

34. Inspekcje

35. Uwagi różne

Bibliografia: Katalog Zabytków
powiatu Tychy opr.K.Chudzicka
i A. Olszowski

36. Wypełnił dnia

37. Sprawdził dnia

CHODKOWSKI VII 07