

Nr

IV

A

B

C

D

E

F

G

H

I

J

K

L

M

N

O

P

R

S

T

U

V

W

X

Y

Z

częstość użycia

1. Obiekt zabytkowy

PALAC

2. Miejscowość

KŁOBUCK

MIASTO

- zagone

3. Wiek

XVIII/XIX

4. Styl

neogotyck

5. Kubatura m³

12.000

6. Powierzchnia w m²

1220

a) zabytkowa:

b) użytkowa:

20. Przynależność administracyjna

a) województwo

Katowice

b) powiat

Kłobuck

c) gmina

Kłobuck

7. Materiał budowlany

Przed zniszczeniem

Po odbudowie

11. Ilość budynków

1

14. Grunty należące do zabytku:

ha

a) ściany

cegła

12. Ilość kondygnacji

2

a) ogrody stylowe

partie

b) sklepienia

13. Użytkowanie wnętrza według ilości:

b) sady i grunty uprawne

c) stropy

drewno

a) izb mieszkalnych

c) lasy

d) wiązania dachu

drewno

b) innych pomieszczeń

~ 70

d) wody

e) krycie dachu

dachówka

c) piwnic

e) inne

21. Stacja

Nazwa stacji

Odległość od stacji w km

a) kolejowa

Kłobuck

2

b) autobusowa

Kłobuck - Zagone 03

22. Właściciel i jego adres

Prez. PRN w Kłobucku

8. Wyposażenie architektoniczne

15. Przeznaczenie pierwotne budynku

pałac

16. Użytkowanie w latach ubiegłych

biuro

17. Użytkowanie obecne

biuro Prez. PRN ; pogot. ratunk.

18. Nadaje się do użycia na

23. Użytkownik i jego adres

Prez. PRN w Kłobucku

24. Inwestor i jego adres

9. Autorzy i data budowy i przebudowy

W. XIV-XV - autor kłobucki, Na jego miejscu - po w. XVII pałac Mikołaja Wolskiego.
 Obecny wzmiesiony 1795-1800 dla min. pruskiego Christiana von Hungenitz, przebudowany kon. w. XIX

19. Data, rodzaj i stopień zniszczeń i odbudowy

Data

O P I S

Zniszczenia %

Odbudowa %

VIII.1939 r.

XI.1939 r.

XII.1945 r.

stan zachowania dobry

VIII.1964

stan zachowania dobry

25. Rejestr zabytku Nr

1115/69

rok 27.XII.1969

miejsce przechowywania

26. Nazwa księgi hipotecznej

27. Nr hipoteczny

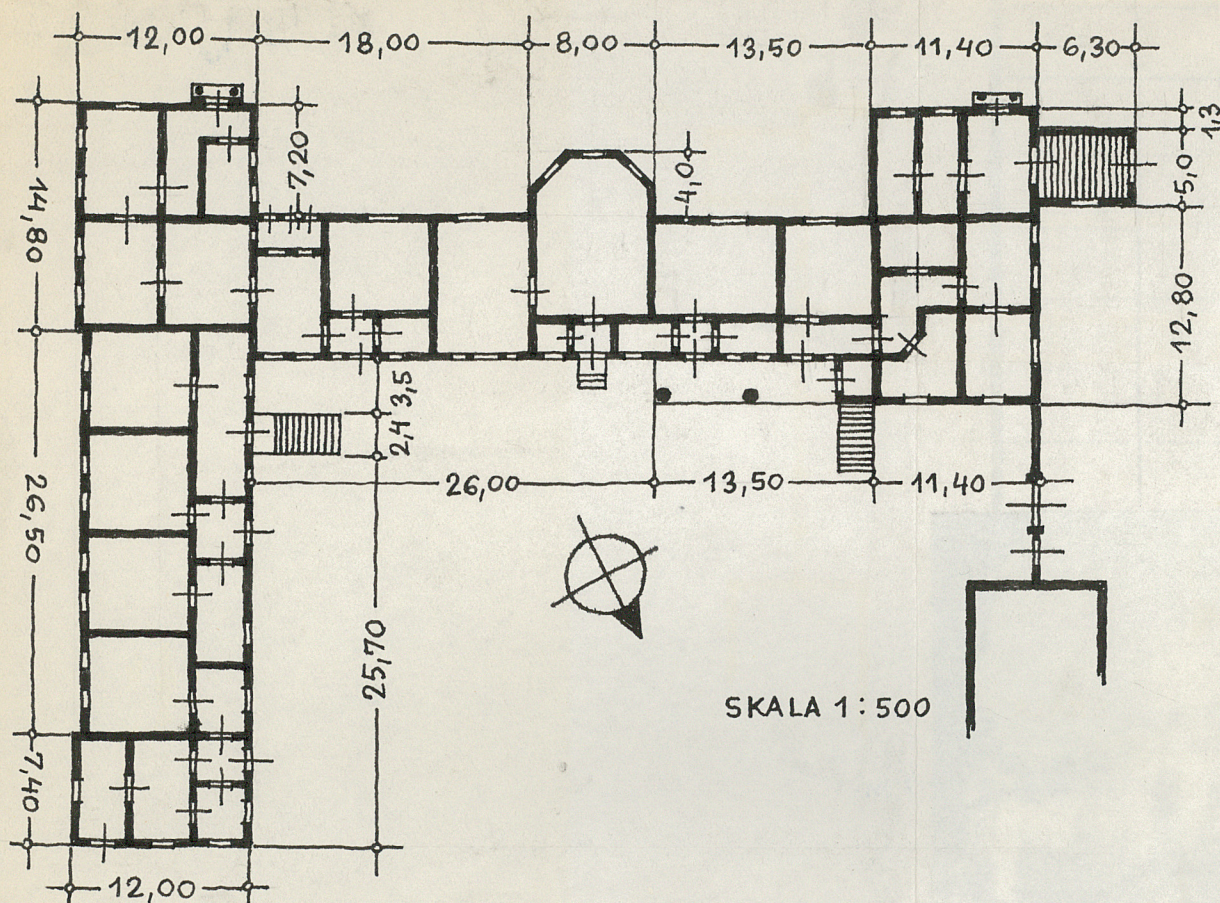
28. Akta

29. Fotografie

30. Inwentaryzacja pomiarowa

31. Szkic sytuacyjny, plan schematyczny, uwagi opisowe, fotografia

32. Przebieg prac konserwatorskich



Wyszczególnienie prac

K o s z t
tys. zł



VIII. 1964

Na rzucie litery L z trzema wydatnymi ryzalitami w ścianach głównych (z nich środkowy, mniejszy, przysiębny) i dwoma mniejszymi wysuniętymi w ścianach bocznych. Rzutem z osiowo-boczną białą nad ryzalitem środkowym, ścianą boczną podpisaną. Miał wewnątrz dachostropę i

VIII. 1964

35. Uwagi różne

jednokształtowy z łasztanem, ogólnie podświetlony w murach ciemnych. Ścianami drewnianymi. Z remanem parterem ozdobionym meandrami. Na ścianach bocznych ryzalitach ganki na kolumnach. Elewacje zwrócone ku północnemu. Dachy dachostropowe.

Bibliografia:

T. Mathewska-Holcowa i J. Marikowska-Jurkiewicz. Powiat kłobucki (Kłob. Zab. St. w Polsce XI, zes. 7, s. 18).

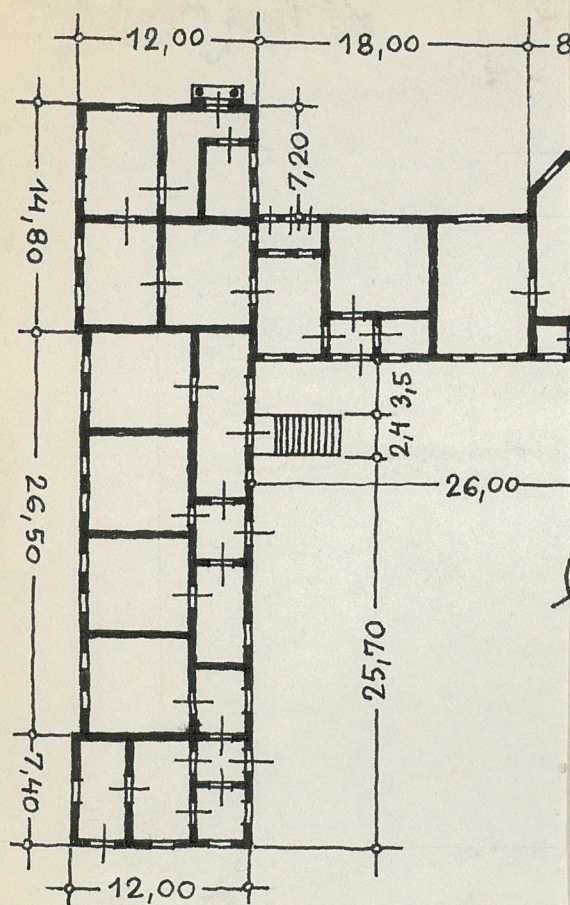
VIII. 1964

36. Wypełnił dnia VIII. 1964

Jerzy Gądomski
Polski Cech Kierowników
Andrzej M. Oleński

37. Sprawdził dnia

31. Szkic sytuacyjny, plan schematyczny, uwagi opisowe, fotografia



Wys. ponoc. 1

32. Przebieg prac konserwatorskich

[illegible]

VIII. 1964



Na rzucie litery L 2 tr-
ma wydatnymi rywalizacjami
w ścisłej gronie (z mi-
srodkiem, mniejszą, poci-
śniętą) i domowa mierna-
czna i osuniętymi i ścis-
cie bieżącym. Północny
z ośmioczną bieżą-
jącą rywalizacją ścis-
tą, ścisła bieżą-
jąca podmiernie. Młoda
wzrost dątkowatą i

VIII. A964

35. Uwagi różne

VIII. 1964

36. jednodzielnikowy z liogytarzem apikalnym
podzielonym w mierzonych cięciwach
szkieletami dwubocznymi. Z rozmiaru
przetrzyszczonego neonostylu
na bocznych wyrostkach ganki
na kolumnach. Elemano ^{przestaw} ~~zawieszona~~
balsotmaka Dobra diaspadoce.

Bibliografie:

T. Mathewska-Holcowa i J. Man'kowska-
Jurekówna. Powiat łubuski (Kat.
Zab. Św. w Polsce 19, zes. 7, s. 18).

36. Wypełnił dnia VIII. 1964

Jerry Gadamski
 Robert Chodkiewicz
 Andrei M. Olszewski

37. Sprawdził dnia