

Nr.

A

B

C

D

E

F

G

H

I

J

K

L

M

N

O

P

R

S

T

U

V

W

X

Y

Z

ŚLĄSKIE

1. Obiekt zabytkowy

D. KAPLICA ~~ZAMKOWA~~ p.w. Opatrzności Bożej

2. Miejscowość

KONCZYCE WIELKIE

3. Wiek

XVIII

4. Styl

barok

5. Kubatura m³

2120,4

6. Powierzchnia w m²

264,5

a) zabytkowa:

b) użytkowa:

7. Materiał budowlany

Przed zniszczeniem

Po odbudowie

11. Ilość budynków

1

14. Grunty należące do zabytku:

ha

a) ściany

cegła

12. Ilość kondygnacji

1

a) ogrody stylowe

b) sklepienia

cegła

13. Użytkowanie wnętrza według ilości:

b) sady i grunty uprawne

c) stropy

-

c) lasy

d) wiązania dachu

drewno

b) innych pomieszczeń

1

d) wody

e) krycie dachu

blacha

c) piwnic

e) inne

8. Wyposażenie architektoniczne

gzyms profilowany, zaokrąglone naroża, pilastry

15. Przeznaczenie pierwotne budynku

kaplica zamkowa

16. Użytkowanie w latach ubiegłych

kaplica

17. Użytkowanie obecne

kaplica

18. Nadaje się do użycia na

9. Autorzy i data budowy i przebudowy

19. Data, rodzaj i stopień zniszczeń i odbudowy

Zbudowana w 1776 r. Fundacja hr. Thunów wł. Kończyce Wielkie 1953 drobne poprawki elewacji frontowej

Data

O P I S

Zniszczenia %

Odbudowa %

VIII.1939 r.

XI.1939 r.

XII.1945 r.

1953

1957

1959

IV.1968

konserwacja

zarysowanie ścian

zbrojenie ścian, remont pokrycia dachowego wykonanie tynków zewnętrznych, inst. elektr.

zaniedbane wnętrza

25. Rejestr zabytku Nr A-270/18

rok 25.7.78

miejsce przechowywania

26. Nazwa księgi hipotecznej

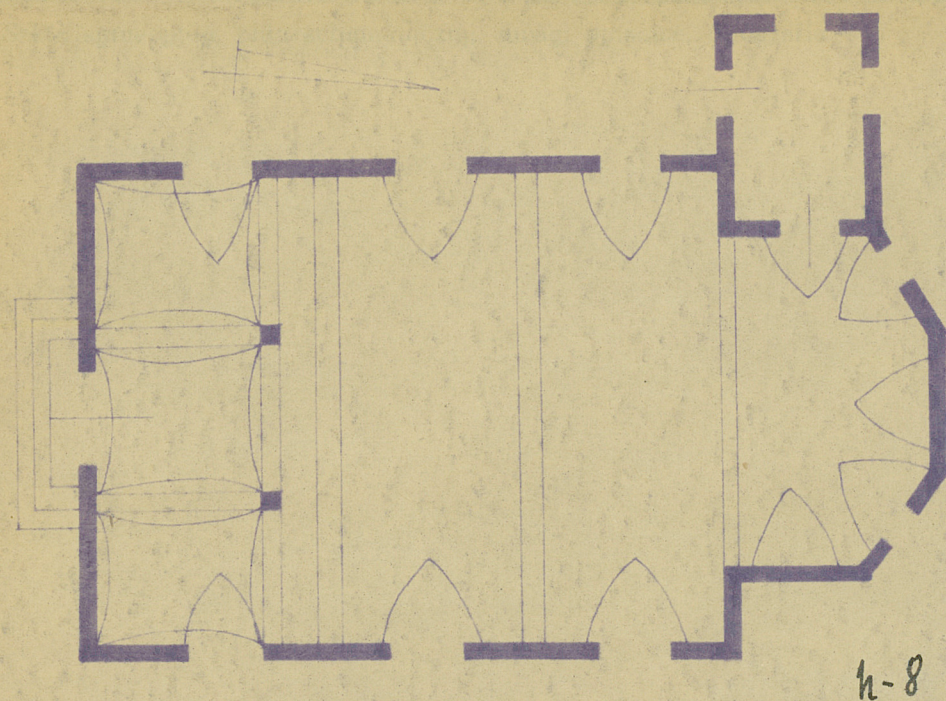
27. Nr hipoteczny

28. Akta

CZM i OZ

29. Fotografie

30. Inwentaryzacja pomiarowa



s z t
s. zł

35. Uwagi różne

Bibliografia: Katalog Zabytków
Sztuki powiatu Cieszyńskiego

36. Wypełnił dnia

37. Sprawdził dnia

W. 38 *Antoniukiewicz*

