

1. Obiekt 173/6 BUDYNEK WIEZIENNY OB. PAWILON B
zespół sądowo więzienny

2. Czas powstania
1891

3. Miejscowość
KATOWICE

11. Zdjęcia, rzut, przekrój, sytuacja, orientacja



1.elewacja frontowa



2.wejście -parter



3.wejscie piętro

4. Adres Katowice ul.Mikołowska
10

nr hipoteczny

5. Przynależność administracyjna
województwo katowickie
gmina

6. Poprzednie nazwy miejscowości
Kattowitz

7. Przynależność administracyjna
przed 1 VI 1975
województwo Katowickie
powiat

8. Właściciel i jego adres
Areszt Sledczy w Katowi-
cach ul.Mikołowska 10

9. Użytkownik i jego adres
J.W.

10. Rejestr zabytków
Nr 1270)81 data 7XII 81

12. Autorzy, historia obiektu, określenia stylu.

Budynek więzienny ob.pawilon B
wzniesiony wg projektu z 1891 r.,
w stylu historyzmu. Projekt zatwierdzo-
ny przez Architekta Okręgowego Po-
serna i Architekta Miejskiego Ki-
linga brak jednak sygnatury twórcy.
Budynek zachowany w swej pierwotnej
postaci, niewielkie zmiany w 2-iej
poł.XX w.dotyczą jedynie części biu-
rowej gdzie zmieniono sklepienie
kolebkowe na sufity oraz stolarkę
drzwiową na jednopłycinową z paż-
dzierzy.Zlikwidowano także kaplicę
mieszczącą się pierwotnie na 4-iej
kondygnacji.

13. Opis (sytuacja, materiał i konstrukcja, rzut, bryła, elewacje, wnętrze, wyposażenie, instalacje).

sytuacja-budynek usytuowany przy ul.Mikołowskiej 10 w Katowicach,pośrodku
dziedzińca wyznaczonego murowanym ogrodzeniem,elewacją frontową zwróco-
ny w kierunku pn-wsch
konstrukcja-murowany z cegły,wewnątrz tynkowany
stropy,sklepienia-pomieszczenia kryte ~~kolobami~~,w paru pomieszczeniach
biurowych płaskie sufity
wieńba dachowa drewniana,o konstrukcji płatwiowo-jętkoej
pokrycie dachu- dach kryty dachówką
podłogi- w celach i pomieszczeniach biurowych deski,w korytarzach lastriko,
na schodach i galeriach wylewka betonowa
schody-dwubiegowe z metalową balustradą na każdej kondygnacji naroża schodów
ujęte^Wpasy ceglane
między galeriami schody drabiniaste jednobiegowe o konstrukcji metalowej
z drewnianymi stopnicami
drzwi- w celach drewniane,jednoskrzydłowe,ramowo deskowe na zawiasach
pasowych,obramienia drzwi ceglane
drzwi do pomieszczeń biurowych paździerzowe, jednoskrzydłowe,jednopłycinowe
na zawiasach czopowych oraz drewniane,trójpłycinowe na zawiasach czopowych
drzwi na strych-jednoskrzydłowe,metalowe,na zawiasach czopowych
drzwi wejściowe-dwuskrzydłowe,drewniane,płycinowe z nadświetlem,na zawiasach
czopowych
okna- w celach drewniane,skrzynkowe,trójpodziałowe z nadślemieniem,zamknięte
łukiem odcinkowym
okna w ścianach szczytowych skrzydeł metalowe,wielop^odziałowe,wielopoziomowe
w stałych ramiakach,na całą wysokość elewacji
pozostałe okna drewniane skrzynkowe ,trójdzielne,czteropoziomowe zamknięte
łukiem półokrągłym lub odcinkowym.
rzut- na planie litery "Y" ze świetlikami przez wszystkie kondygnacje,po-
środku każdego ze skrzydeł,na każdej kondygnacji otwarte galerie wokół świe-
tlika,galerie z metalową balustradą
bryła- budynek czterokondygnacyjny ze strychem,kryty dachem dwuspadowym,
bryła zwarta

<p>14. Kubatura</p> <p>70312,5 m³</p>	<p>15. Powierzchnia użytkowa</p> <p>4687,5 m²</p>	<p>16. Przeznaczenie pierwotne</p> <p>Budynek więzienny</p>	<p>17. Użytkowanie obecne</p> <p>Budynek aresztu śledczego</p>
<p>18. Prace budowlane i konserwatorskie, ich przebieg i dokumentacja</p> <p>Przeprowadzano bieżące remonty zachowawcze. W 2-ej poł. XX w. zmiana stolarki drzwiowej i sklepień w pomieszczeniach biurowych.</p>		<p>19. Stan zachowania (fundamenty, ściany zewnętrzne, ściany wewnętrzne, sklepienia, stropy, konstrukcje dachowe, pokrycie dachu, wyposażenie i instalacje)</p> <p>Dobry-niewielkie ubytki w cegle klinkierowej elewacji</p> <p>-niwiewłasciwie pomalowane farbą olejną obramienia ceglane drzwi i schodów</p>	
		<p>20. Najpilniejsze postulaty konserwatorskie</p> <p>Wskazane jest usunięcie farby olejnej z obramowań ceglanych drzwi i schodów</p> <p>Należy uzupełnić ubytki cegły klinkierowej elewacji</p>	

21. Akta archiwalne (rodzaj akt, numer i miejsce przechowywania)

Akta budowlane ul. Mikołowska 8 a, 10 nr 1) 1563
w Archiwum Miejskim w Katowicach
Niepełny projekt archiwalny w Dziale Prawnym Okręgowego Zarządu Zakładów Karnych w Katowicach
Inwentaryzacja i projekty budowlane w biurze Are-
sztu Sledczego w Katowicach
Akta archiwalne w Archiwum Wojewódzkim w Katowicach
nr UWSL-KB-2656-8, UWSL-KB-Zb kat 83

22. Bibliografia

g. Hoffman, Geschichte der Stadt Kattowitz, Kattowitz
1895.

23. Źródła ikonograficzne i fotograficzne (rodzaj, miejsce przechowywania, sygnatury)

24. Uwagi różne

25. Opracował

tekst Magdalena Błahut 16 IX 1989 r.
imię, nazwisko, data, podpis
plany, rysunki Stanisław Łabuz 16 IX 1989 r.
imię, nazwisko, data, podpis
zdjęcia fotogr. Magdalena Błahut 16 IX 1989 r.
imię, nazwisko, data, podpis
miejsce przechowywania negatywów WOB i DZ w Katowicach

KARTA PO WYPEŁNIENIU PODLEGA OCHRONIE NA PODSTAWIE PRZEPISÓW PRAWA AUTORSKIEGO !

26. Adnotacje o inspekcjach, informacje o zmianach (daty, imiona i nazwiska wypełniających)

27. Załączniki

1-wkładka 3

1. Miejscowość	2. Obiekt (nazwa jak w karcie)	3. Zawartość wkładki (nazwa obiektu lub materiału uzupełniającego)
Katowice	budynek więzienny ob. pawilon B	opis cd, zdjęcia ,plany

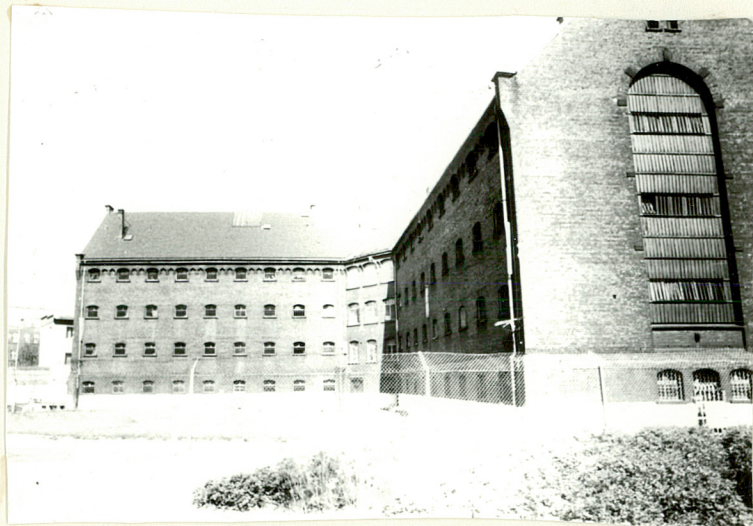
elewacje- elewacja frontowa 3-osiowa, tylne szczytowe 1-osiowe, elewacje boczne wieloosiowe. Okna z nadokiennikami ceglanymi. W oknach kraty. Budynek wieńczy fryz koronujący w formie krenelażu. W elewacji frontowej i tylnej wieńczące wieżyczki narożne. Wejście w fasadzie na osi środkowej w parterze i na wysokości 1-ej kondygnacji.

Do wejścia na 1-ej kondygnacji wiodą schody jednobiegowe z dwu stron podestu przed portalem.

Budynek spoczywa na ceglanym cokole.

wyposażenie- zachowane zamki w celach, w d. kaplicy na 4-ej kondygnacji lampa oraz dzwonek w hallu

instalacje- wodno-kanal, elektryczna, co



4. elewacja pd.



5. elewacja wsch.

Wkładkę założył: Magdalena Błahut 16 IX 1989
(imię, nazwisko, data)

Miejsce przechowywania negatywów: WOB i DZ w Katowicach
jed. W.A. Olsztyn z. 135/S
OZGraf. Z.P. Ostróda z. 676 n. 40 000

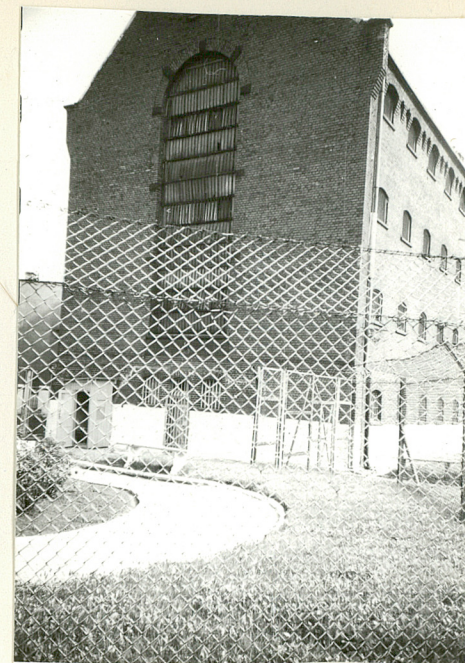
Elewacja frontowa o dekoracyjnym układzie okien. W trzeciej kondygnacji-na osi środkowej okna biforyjne, nad nim okulus. Oba wpisane w zabiegowane pseudookno, zamknięte łukiem pełnym. Po bokach 2 okna jedno nad drugim, dolne zamknięte łukiem odcinkowym, górne pełnym. Wejście w 2-ej kondygnacji cofnięte w stosunku do lica budynku, w pseudownęce zamknięte łukiem pełnym.



6.elewacja pd.



7.elewacja szczytowa pd-wsch



8.elewacja szczytowa pd-zach



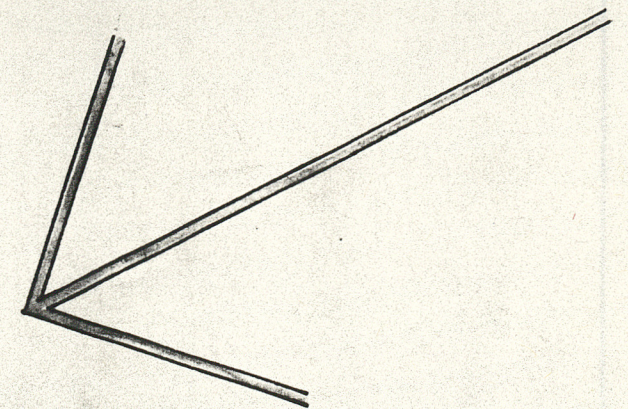
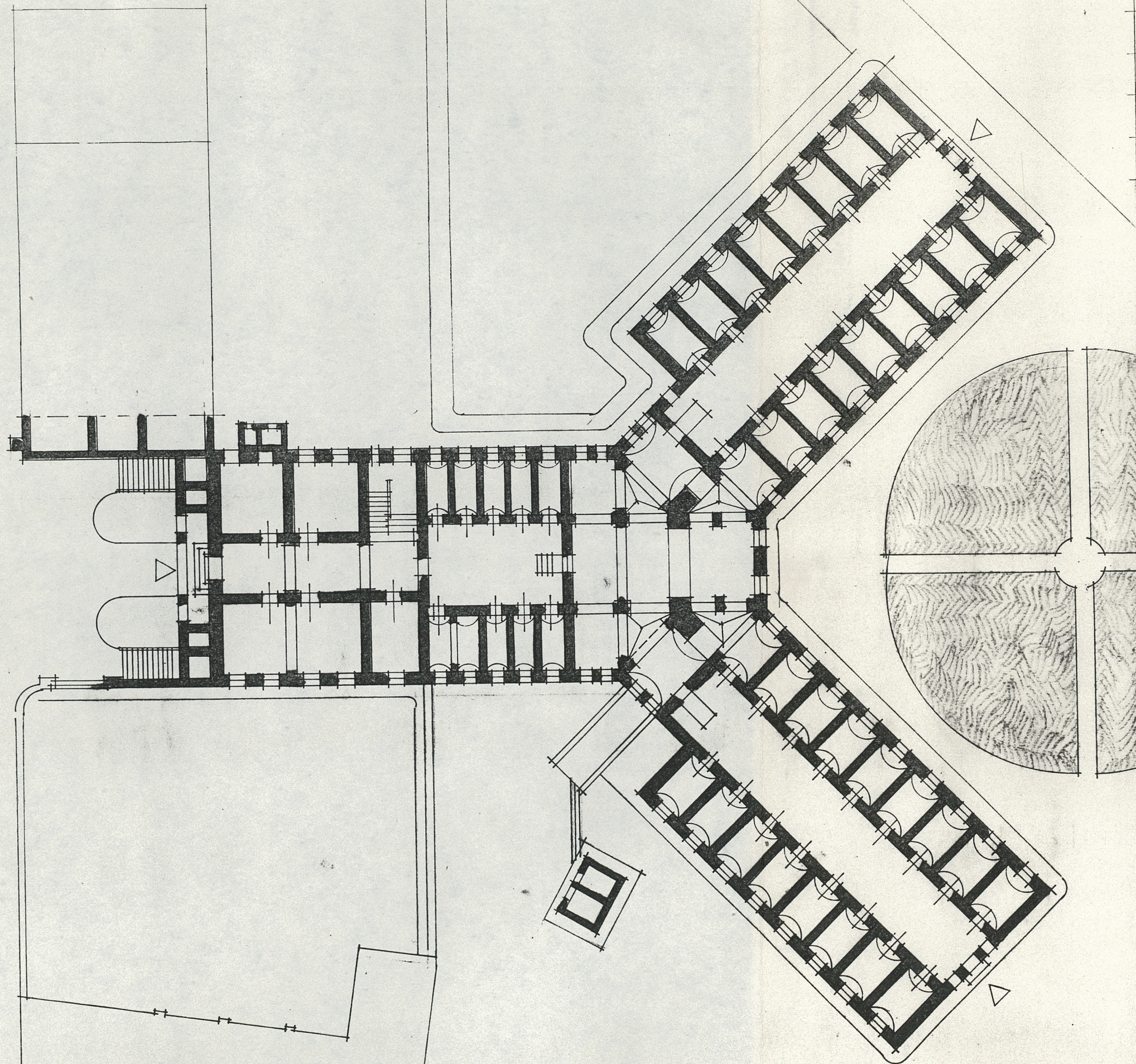
9.elewacja pd

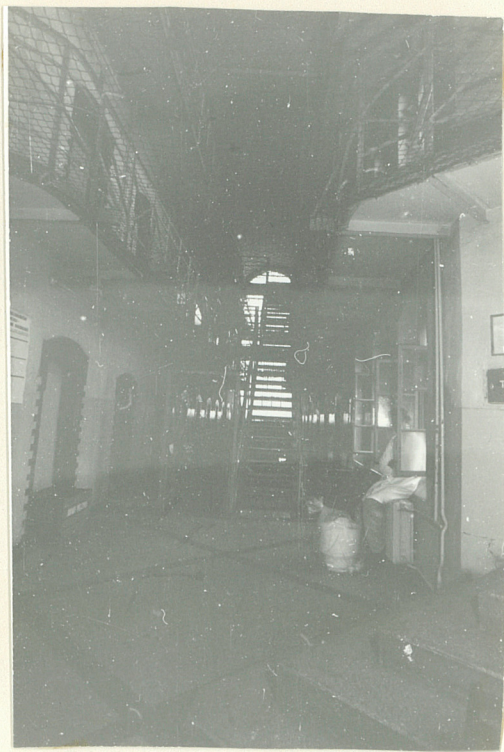


10.elewacja zach.

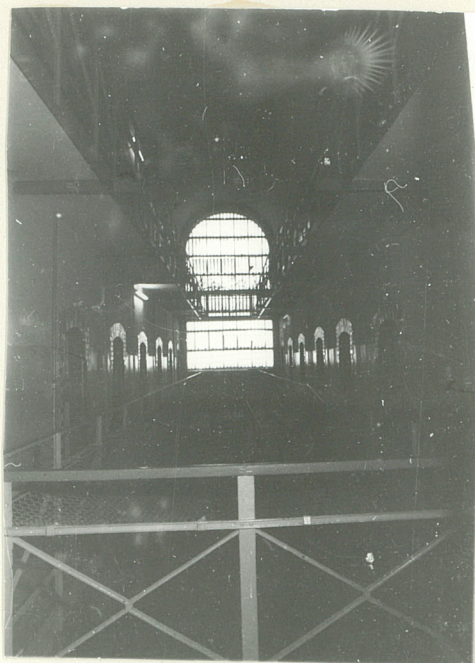
BUDYNEK WIEZIENNY
OB.PAWILON B

0 10 20m





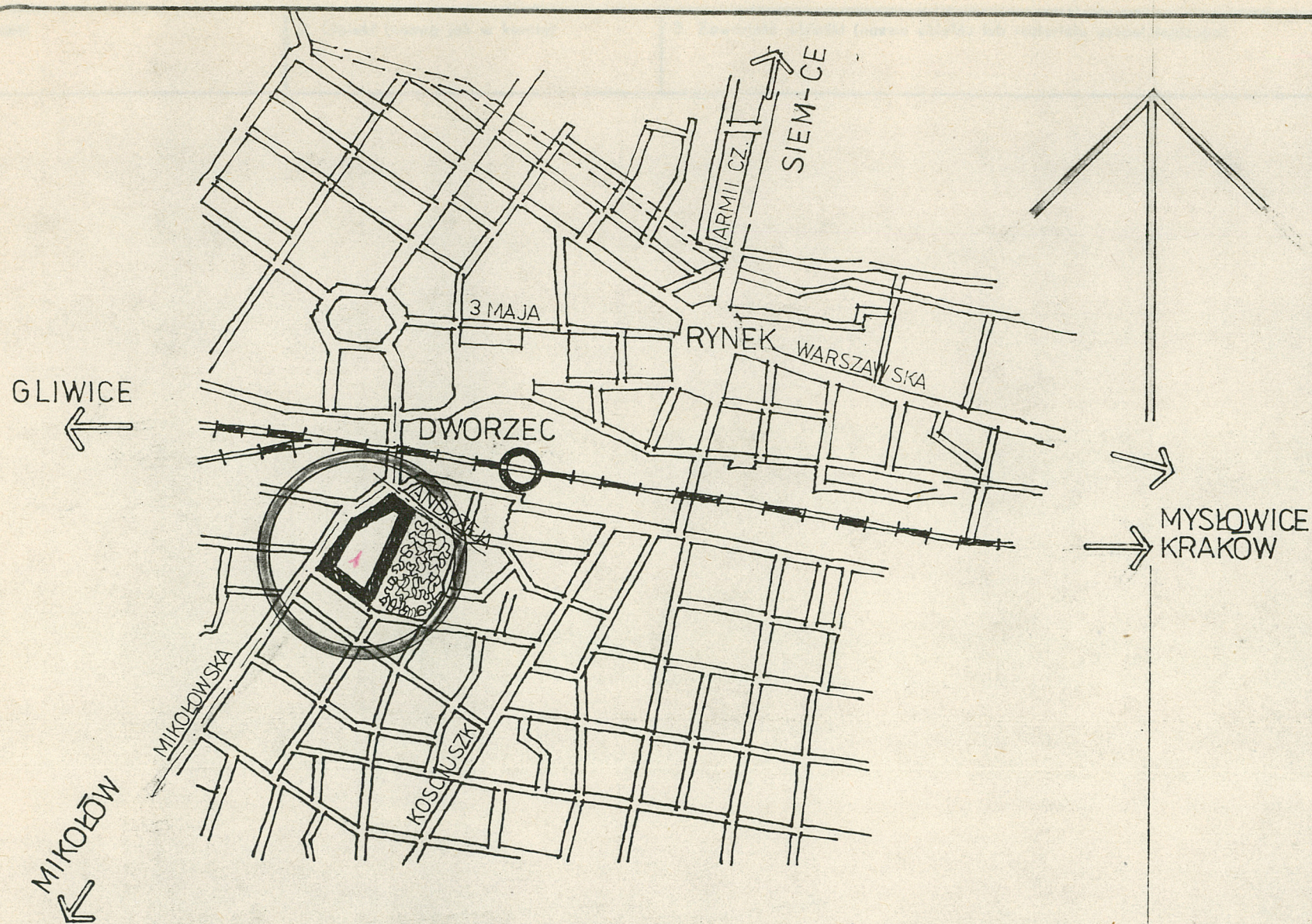
11.wnętrze-widok na galerie



12.wnętrze-widok z galerii



13.widok na galerie

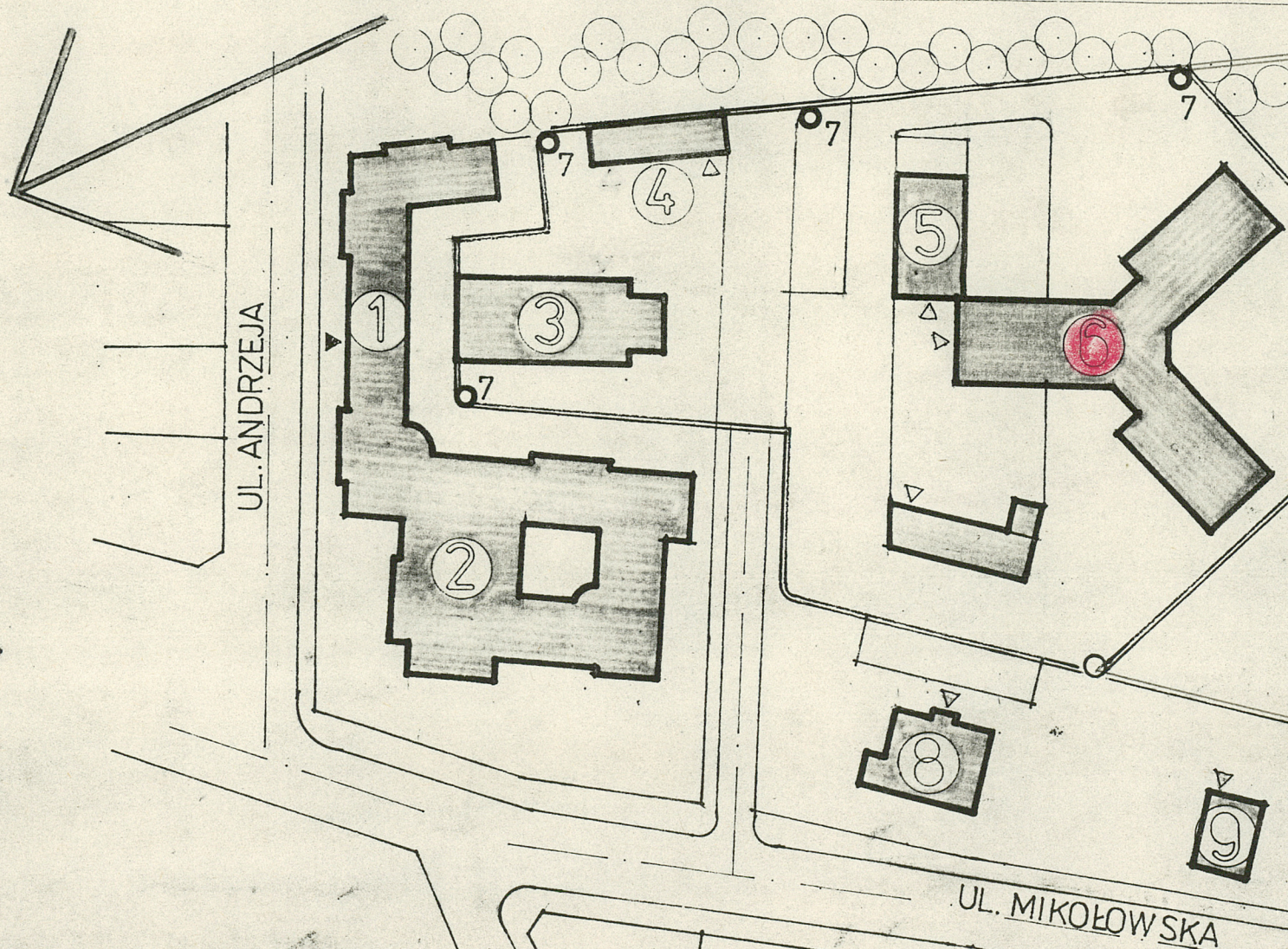


SĄD I ARESZT ŚLEDczy
W KATOWICACH

ORIENTACJA

SAD I ARESZT SLED CZY W KATOWICACH

SYTUACJA
1:1000



- ① BUDYNEK SĄDU
- ② BUDYNEK SĄDU
- ③ PAWILON ARESZTU
ŚLED CZEGO
- ④ BUDYNEK PRALNI
- ⑤ BUDYNEK KUCHNI
- ⑥ BUDYNEK
WIEZIENNY
- ⑦ WIEŻYCZKI
STRAŻNICZE
- ⑧ BUDYNEK INSPEK-
TORA/BIUROWY/
- ⑨ BUDYNEK MIESZ-
KALNY