

Nr

A

B

C

D

E

F

G

H

I

J

K

L

M

N

O

P

R

S

T

U

V

W

X

Y

Z

ŚLĄSKIE

bielski

1. Obiekt zabytkowy

PAŁAC

2. Miejscowość

KONCZYCE WIELKIE

3. Wiek XVIII, XIX

4. Styl

b. wyl. ciek  
barok5. Kubatura m<sup>3</sup>

10422,0

6. Powierzchnia w m<sup>2</sup>

868,5

a) zabytkowa:

b) użytkowa:

20. Przynależność administracyjna

a) województwo

Katowickie

b) powiat

Cieszyn

c) gmina

Kończyce HAZLACH

7. Materiał budowlany

Przed zniszczeniem

Po odbudowie

a) ściany

cegła

b) sklepienia

-

c) stropy

drewno

d) wiązania dachu

drewno

e) krycie dachu

blacha

11. Ilość budynków

1

14. Grunty należące do zabytku:

ha

12. Ilość kondygnacji

3

a) ogrody stylowe

13. Użytkowanie wnętrza według ilości:

b) sady i grunty uprawne

a) izb mieszkalnych

41

c) lasy

b) innych pomieszczeń

d) wody

c) piwnic

2

e) inne

21. Stacja

Nazwa stacji

Odległość od stacji w km

a) kolejowa

Kaczyce

4

b) autobusowa

Kończyce W.

22. Właściciel i jego adres

Skarb Państwa

8. Wyposażenie architektoniczne

Pomiędzy parterem i piętrem szeroki gzyms kordonowy, ryzalit rozczłonkowany pilastrami, oraz półkolumnami ujęty w narożach pilastrami, zwieńczony attyką parawanową, gzyms kordonowy, zdobiony kostkami i wolnymi oczkami. Otwory okienne prostokątne o profilowanych obramieniach na I piętrze.

15. Przeznaczenie pierwotne budynku

pałac

16. Użytkowanie w latach ubiegłych

wyższa szkoła Gosp. Wiejski

17. Użytkowanie obecne

Państwowy Dom Dziecka

18. Nadaje się do użycia na

19. Data, rodzaj i stopień zniszczeń i odbudowy

Data

O P I S

Zniszczenia %

Odbudowa %

VIII.1939 r.

XI.1939 r.

XII.1945 r.

zniszczenia wojenne

1957

tynki zewnętrzne, kanalizacja, zmiana instalacji wodociągowej, miniowanie pokrycia dachu

1959

zagrzybienie fundamentu do parteru, zarysowanie ścian od parteru do II piętra, zarysowanie

IV.1968

remont wnętrza, wymiana futryn, zmniejszenie

otworów okiennych

23. Użytkownik i jego adres

Kuratorium Okr. Szkolnego K-ce

Państwowy Dom Dziecka

24. Inwestor i jego adres

25. Rejestr zabytku Nr

A-271/78

rok 25.01.78

miejsce przechowywania

26. Nazwa księgi hipotecznej

27. Nr hipoteczny

28. Akta

CZM i OZ

29. Fotografie

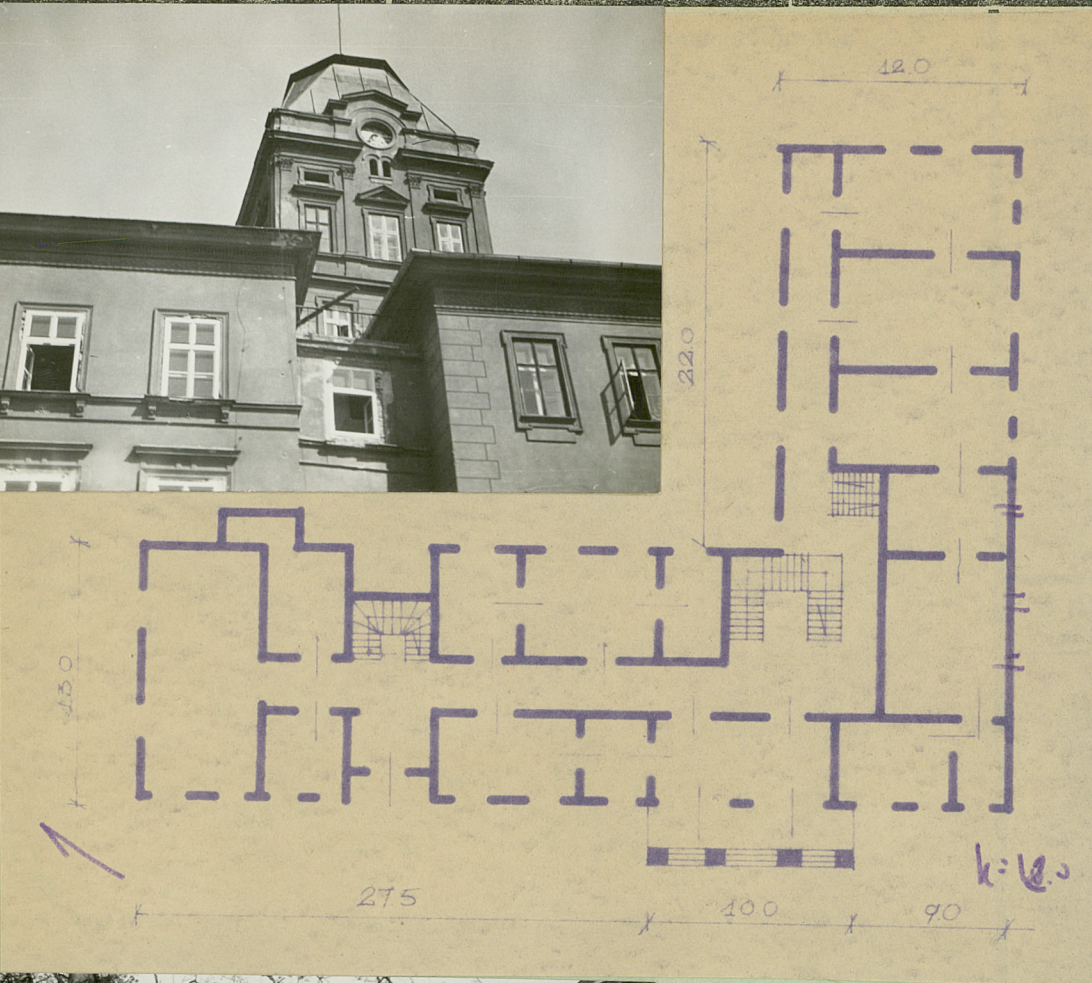
WKZ F/2146

30. Inwentaryzacja pomiarowa

10. Udostępnienie

dostępny





K o s z t	
tys. zł	

35. Uwagi różne

Bibliografia: Katalog Zabytków  
Sztuki powiatu Cieszyńskiego

36. Wypełnił dnia

37. Sprawdził dnia

IV. 03 *Ataheluan*



Nr

A

B

C

D

E

F

G

H

I

J

K

L

M

N

O

P

R

S

T

U

V

W

X

Y

Z

1. Obiekt zabytkowy

Patac

2. Miejscowość

gm. KATOWICE  
Konczyce Wielkie

3. Wiek

4. Styl

barok

5. Kubatura m<sup>3</sup>

13200

6. Powierzchnia w m<sup>2</sup>

a) zabytkowa: 2650 b) użytkowa:

20. Przynależność administracyjna

a) województwo Katowice

b) powiat Cieszyn

c) gmina KONCZYCE

7. Materiał budowlany

Przed zniszczeniem

Po odbudowie

11. Ilość budynków

1

14. Grunty należące do zabytku:

ha

a) ściany

cegła

-

12. Ilość kondygnacji

3

a) ogrody stylowe

-

b) sklepienia

-

-

13. Użytkowanie wnętrza według ilości:

b) sady i grunty uprawne

-

c) stropy

drewno

-

a) izb mieszkalnych

41

c) lasy

-

d) więzania dachu

drewno

-

b) innych pomieszczeń

d) wody

-

e) krycie dachu

blacha

-

c) piwnic

2

e) inne

-

21. Stacja

Nazwa stacji

Odległość od stacji w km

a) kolejowa

Kaczyce

4

b) autobusowa

Konczyce Wielkie

0,5

22. Właściciel i jego adres

Państw. Dom Dziecka

Koncz. Wielkie nr 1

23. Użytkownik i jego adres

Kuratorium. ŚLĄSKIEGO OKRĘGU SZK.  
KATOWICE JAGIELLOŃSKA 25

24. Inwestor i jego adres

- " -

8. Wyposażenie architektoniczne

15. Przeznaczenie pierwotne budynku

Mieszkalne

16. Użytkowanie w latach ubiegłych

Od 1846 WYŻSZA Szkoła Gosp. Wiej.

17. Użytkowanie obecne

1951 Państw. Dom Dziecka

18. Nadaje się do użycia na

- " -

9. Autorzy i data budowy i przebudowy

19. Data, rodzaj i stopień zniszczeń i odbudowy

W XVIII, PRZEBUDOWANY I DOWIEK-SZONY W KONCU XIX

Data

O P I S

Zniszczenia %

Odbudowa %

VIII.1939 r.

XI.1939 r.

XII.1945 r.

zniszczeń

40%

40%

1958

zagłębienie fundam. do parteru włącznie

25

1957

tynki zewnętrzne kanalizacja, zmiana instalacji wodociągowej, minowanie pokrycia dachów.

1959

Pokrycia dachowe - wykonano

25. Rejestr zabytku Nr

454/60

rok 1960

WKZ-K-CE  
miejsce przechowywania

26. Nazwa księgi hipotecznej

27. Nr hipoteczny

28. Akta

29. Fotografie

ARCA. WKZ. #/2146

30. Inwentaryzacja pomiarowa

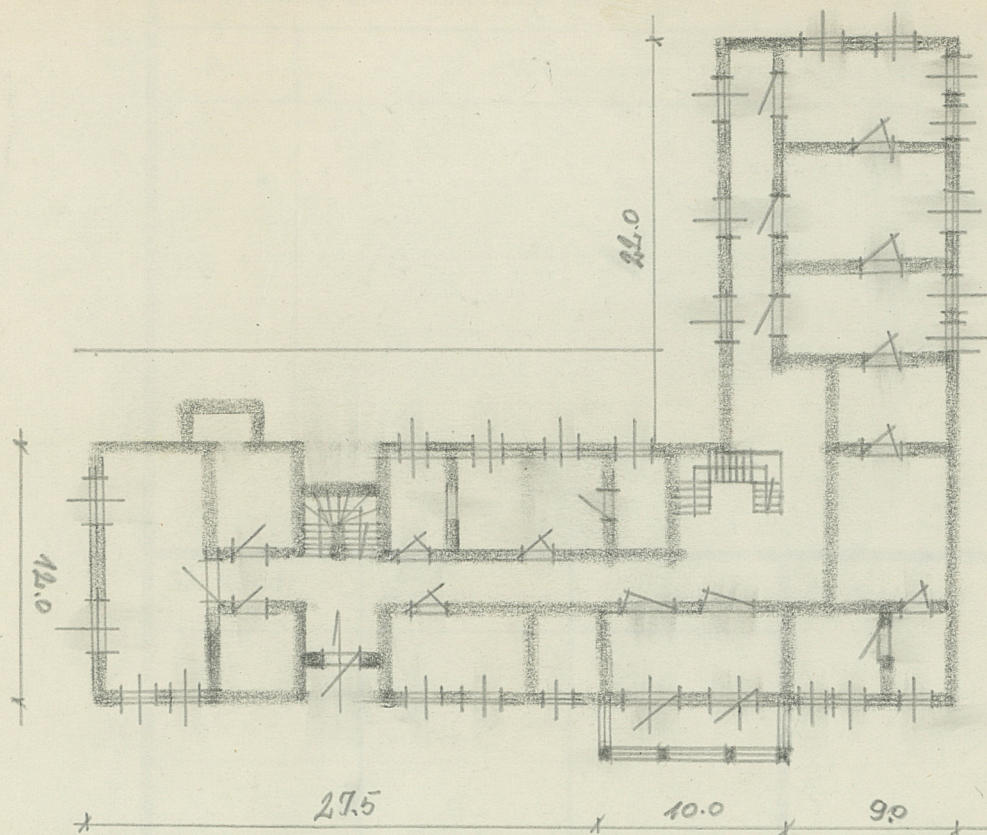
OŚRODEK  
DOKUMENTACJI  
ZABYTKÓW



Z Y X W V U T S R P C

skala: 1:500

31. Szkic sytuacyjny, plan schematyczny, uwagi opisowe, fotografie



Wys. 16  
3 kond.

OPIS:

Zniszczony 1945r. następnie odbudowany. Pomocno-  
kuchnia. Zlożony punkt na południe. Zlożony na kru-  
cie litery L. z odbudowanym później od zach. skrzydłem  
z uwzględnieniem wjazdu. Na osi budynku pierwotnego wyza-  
lit z mocno wyzniesionym podziemiem wspartym na żelaznych  
stupach i kolumnach. Trzykondygnacyjny. Trzykondygnacyjny  
z korytarzem pierodłus i pomieszczeniami bieżnymi z  
dwóch stron. Na parterze, na osi osi pierwotny hall z  
kuchnią schodową.

BIBLIOGRAFIA: KATALOG ZABITKÓV SZTUKI - POW. CIĘSZYN

35. Uwagi różne

KAT. I

36. Wypełnić dnia

37. Sprawdził dnia