

Nr

A

B

C

D

E

F

G

H

I

J

K

L

M

N

O

P

R

S

T

U

V

W

X

Y

Z

ŚLĄSKIE

1. Obiekt zabytkowy

PAŁAC

2. Miejscowość M. JASTRZĘBIE-ZDRÓJ
BORYNIA

ul. m. JASTRZĘBIE

3. Wiek
XVIII4. Styl
klasycystyczny5. Kubatura m³ 4852,86. Powierzchnia w m² 404,4

a) zabytkowa:

b) użytkowa:

20. Przynależność administracyjna

a) województwo Katowickie

b) powiat Miejski Rybnik JASTRZĘBIE

c) gmina Borynia

7. Materiał
budowlany

Przed zniszczeniem

Po odbudowie

11. Ilość budynków 1

14. Grunty należące do zabytku:

ha

a) ściany

cegła

b) sklepienia

cegła

c) stropy

drewno
kleind) wiązania
dachu

drewno

e) krycie dachu

dachówka

12. Ilość kondygnacji 2

13. Użytkowanie wnętrza
według ilości:

a) izb mieszkalnych 2

b) innych pomieszczeń 13

c) piwnic

7

a) ogrody stylowe

b) sady i grunty uprawne

c) lasy

d) wody

e) inne

21. Stacja

Nazwa stacji

Odległość
od stacji
w km

a) kolejowa

Żory

6

b) autobusowa

Borynia

22. Właściciel i jego adres

8. Wyposażenie architektoniczne
elewacje z płytkami ryzali-
tami, pilastry korynckie, pi-
lastry z dekoracją roślinną
gzyms profilowany, trójkątne
przyczółki

15. Przeznaczenie pierwotne budynku pałac

16. Użytkowanie w latach ubiegłych pałac

17. Użytkowanie obecne szkoła podstawowa

18. Nadaje się do użycia na

23. Użytkownik i jego adres

Szkoła Podstawowa - Borynia

24. Inwestor i jego adres

9. Autorzy i data budowy i przebudowy

Zbudowany w pocz. XVIII w.

wg opisu zbud. 2 poł. XVIII w.

19. Data, rodzaj i stopień zniszczeń i odbudowy

Data

O P I S

Znisz-
czenia
%Odbu-
dowa
%

VIII.1939 r.

XI.1939 r.

XII.1945 r.

1958

1959

obiekt zdewastowany

odbudowa

45%

10%

IX.1968

zaniedbany

25. Rejestr zabytku Nr. R0567

rok 1958 565/66.52.66
miejsce przechowywania

26. Nazwa księgi hipotecznej

27. Nr hipo-
teczny

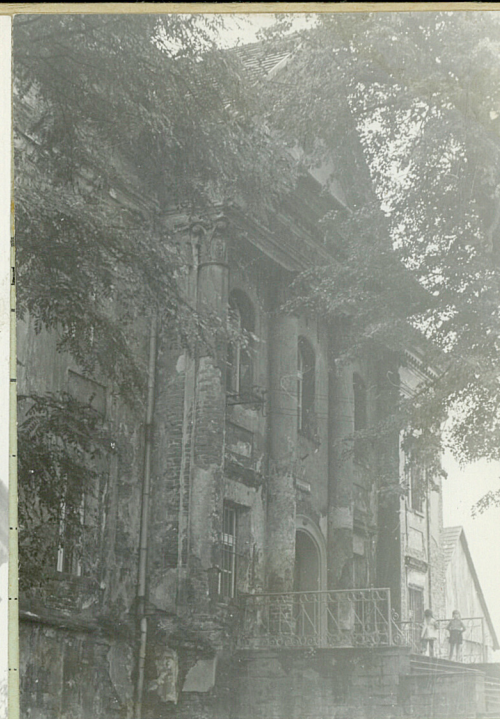
28. Akta

29. Fotografie WKZ 2255-2267

30. Inwentaryzacja pomiarowa

WKZ D/Borynia 1 ABCD

OŚRODEK
DOCHOWANIA
ZABYTKÓW



C	B	A	Nr
---	---	---	----

ie prac

K o s z t
tys. zł

33. Koszty
w tys. zł

Przewidywane

Rzeczywiste

34. Inspekcje

35. Uwagi różne

Bibliografia: Katalog Zabytków
Sztuki w Polsce pow. Rybnicki
Woj. Katowickie

36. Wypełnił dnia

37. Sprawdził dnia

9-19- dwukrotnie

