

1. Obiekt

BUDYNEK POCZTY

2. Czas powstania
1891/1911

3. Miejscowość

CHORZÓW

11. Zdjęcie rzut przekrój sytuacja orientacyjna



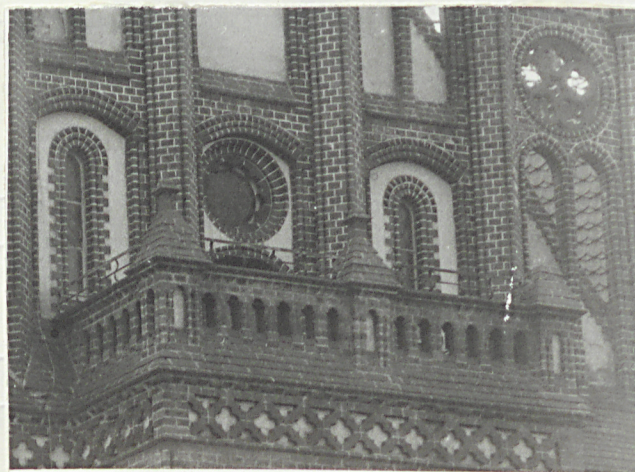
widok ogólny



widok ogólny



wejście od ul. Moniuszki



detale

4. Adres **Chorzów**

ul. Wolności 2

nr hipoteczny

Królewska Huta

5. Przynależność administracyjna

województwo **katowickie**

gmina **pow. miejski Chorzów**

6. Poprzednie nazwy miejscowości

Königshütte

Królewska Huta

7. Przynależność administracyjna 1.IV.1975 r.

województwo **katowickie**

powiat **miasto wydzielone**

8. Właściciel i jego adres

Skarb Państwa

9. Użytkownik i jego adres

Urząd Telekomunikacji

Chorzów, ul. Wolności 2

10. Rejestr zabytków

A/1327/84

30.10.1984

Nr..... data

12. Autorzy, historia obiektu, określenie stylu.

Budynek budowany w dwóch fazach. Pierwszą część budynku, obejmującą kubatury przy ulicy Wolności i Moniuszki aż po wieżę, zbudowano według projektu z maja 1891 roku budowniczego Schuberta w stylu neogotyckim.

W 1911 roku następuje rozbudowa budynku w tym samym stylu, według projektu z kwietnia 1911 roku, obejmująca część przy ulicy Pocztowej.

Budynek od samego początku aż do dnia dzisiejszego pełni funkcję budynku poczty.

13. Opis (sytuacja, materiał i konstrukcja, rzut, bryła, elewacje, wnętrze wyposażenie instalacje)

Sytuacja - budynek narożny, na skrzyżowaniu ulic Wolności, Moniuszki i Pocztowej, w ciągu zabudowy ulicy Wolności

Konstrukcja - murowany z cegły, nietynkowany

Stropy i sklepienia - w piwnicach sklepienia kolebkowe i zwierciadlane, w parterze w hallu sklepienie gwiazdźdźiste i trójpodporowe, w pozostałych pomieszczeniach stropy płaskie

Wieżba dachowa - drewniana

Podłogi - w przedsionku, w hallu sali operacyjnej: płytki z lastrika; w korytarzach posadzka ceramiczna, płytki z lastrika oraz lastriko z ciemnym obramieniem wzdłuż ścian korytarza; w wieży posadzka z płytek z lastrika; w pomieszczeniach: podłogi drewniane pokryte wykładzinami

Schody - wejściowe: jednobiegowe, granitowe; schody zewnętrzne do piwnicy: jednobiegowe, betonowe; schody w wieżyczoce: kręte z lastrika i granitu, z metalową balustradą, od trzeciej kondygnacji o konstrukcji stalowej z metalowymi stopniami i balustradą; główna klatka schodowa: dwubiegowe, granitowe, z metalową balustradą; schody z przedsionka do hallu: jednobiegowe, granitowe

Drzwi - drzwi zewnętrzne: - od strony ulicy Moniuszki: drewniane, płycinowe, dwuskrzydłowe, częściowo przeszklone, z dekoracją snycerską i ozdobną kratą, z nadświetłem zamkniętym łukiem odcinkowym, drzwi na zawiasach pasowych; drzwi w wieży: drewniane, płycinowe, dwuskrzydłowe, zamknięte łukiem odcinkowym, częściowo przeszklone, z dekoracyjną kratą, na zawiasach pasowych; drzwi od ulicy Wolności: drewniane, płycinowe, dwuskrzydłowe, częściowo przeszklone, z dekoracyjną kratą, z niewielkim nadświetłem zamkniętym łukiem odcinkowym, w nadświetlu kwatery szklane w kształcie trójlistnym ostrym z dekoracyjną kratą, drzwi na zawiasach pasowych; drzwi od ulicy Pocztowej: drewniane, płycinowe, dwuskrzydłowe, częściowo przeszklone, z dekoracyjną kratą, z nadświetłem zamkniętym łukiem odcinkowym, drzwi na zawiasach czopowych; drzwi w elewacji bocznej od ulicy Pocztowej: drewniane, płycinowe, dwuskrzydłowe, częściowo przeszklone, z nadświetłem zamkniętym łukiem odcinkowym, drzwi na zawiasach czopowych; drzwi do piwnicy w elewacji tylnej od ulicy Pocztowej: metalowe, jednoskrzydłowe, na zawiasach czopowych; drzwi na podwórzu w elewacji tylnej od ulicy Wolności: drewniane, płycinowe, dwuskrzydłowe, częściowo przeszklone, z dekoracyjną kratą, z nadświetłem zamkniętym łukiem odcinkowym, drzwi na zawiasach pasowych; drzwi we wnętrzu do pomieszczeń: drewniane, płycinowe, jedno- i dwuskrzydłowe z drewnianymi ościeżami, na zawiasach czopowych bądź pasowych, z częściowo zachowaną ślusarką, w części drzwi w drugiej kondygnacji, drzwi z drewnianymi supraportami w formie belkowania;

14. Kubatura 16500 m ³	15. Powierzchnia użytkowa 3700 m ²	16. Przeznaczenie pierwotne usługowe	17. Użytkowanie obecne usługowe
18. Prace budowlane i konserwatorskie, ich przebieg i dokumentacja We wnętrzu przeprowadzano bieżące remonty zachowawcze, brak remontu kapitalnego. W latach 1990-1992 wykonano mycie i czyszczenie elewacji przez firmę B.Czyża oraz wymieniono hełm wieży.		19. Stan zachowania (fundamenty, ściany zewnętrzne, ściany wewnętrzne, sklepienia, stropy konstrukcje dachowe, pokrycie dachu, wyposażenie i instalacje) fundamenty - stan dobry ściany zewnętrzne i wewnętrzne - stan dobry sklepienia i stropy - stan dobry konstrukcje dachowe i pokrycie dachu - stan dobry wyposażenie i instalacje - stan dobry	
		20. Najpilniejsze postulaty konserwatorskie Obiekt w dobrym stanie, wskazane remonty typu zachowawczego uzgodnione z urzędem konserwatorskim	

21. Akta archiwalne (rodzaj akt. numer i miejsce przechowywania)

Akta budowlane w Archiwum Miejskim w Chorzowie
Studium historyczno-urbanistyczne Chorzowa mszp. w
UM w Chorzowie

22. Bibliografia

23. Źródła ikonograficzne i fotografia (rodzaj, miejsca przechowywania, sygnatury)

24. Uwagi różne

25. Opracował

tekst **mgr Magdalena Łabuz**

imię, nazwisko, data, podpis

plany, rysunki **arch. Stanisław Łabuz**

imię, nazwisko, data, podpis

zdjęcia, fotogr. **arch. Stanisław Łabuz**

imię, nazwisko, data, podpis

miejsca przechowywania negatywów

Karta po wypełnieniu podlega ochronie na podstawie przepisu prawa autorskiego

26. Adnotacje o inspekcjach, informacje o zmianach (daty, imiona i nazwiska wypełniających)

27. Załączniki

1. Miejscowość	2. Obiekt (nazwa jak w karcie)	3. Zawartość wkładki (nazwa obiektu lub materiału uzupełniającego)
C H O R Z Ó W	BUDYNEK POCZTY	C.D. pkt. 13 - Opis

C.D. pkt. 13 - Opis /sytuacja, materiał, konstrukcja, rzut, bryła, elewacje, wnętrze, wyposażenie, instalacje/
drzwi w korytarzach: drewniane, płycinowe, częściowe przeszklone, zamknięte łukiem odcinkowym bądź prosto, w części drzwi nadświetle, drzwi na zawiasach czepowych; drzwi z hallu poczty na zaplecze: metalowe, jednoskrzydłowe, obite ozdobnie pasami z metalu z ćwiekami, drzwi na zawiasach pasowych

Okna - drewniane, skrzynkowe, od ulicy Pocztowej dwudzielne, dwupoziomowe, zamknięte łukiem odcinkowym, dwudzielne, dwupoziomowe, z drobnym podziałem kratowym nad śłemeniem, zamknięte prosto, czterodzielne, dwupoziomowe, zamknięte łukiem odcinkowym, czterodzielne z drobną kratownicą nad śłemeniem, zamknięte ostrołukowo; okna w łączniku - jednodzielne, dwupoziomowe, zamknięte ostrołukowo, w części nad śłemeniem drobna kratownica; okna w wieży - jednodzielne, dwupoziomowe z ceglanyymi maswerkami w formie rozety; okna od ulicy Moniuszki - dwudzielne, dwupoziomowe, zamknięte łukiem odcinkowym, jednodzielne, jednopoziomowe, zamknięte łukiem odcinkowym z ceglanyymi maswerkami w formie rozet, okulusy jednodzielne, dwupoziomowe, zamknięte łukiem odcinkowym; okna od ulicy Wolności - dwudzielne, dwupoziomowe, zamknięte łukiem odcinkowym, jednodzielne, dwupoziomowe, zamknięte łukiem odcinkowym

Rzut - budynek na rozczłonkowanym rzucie złożonym z dwóch prostokątów, połączonych trójkątnym łącznikiem i okrągłą wieżą. Od tyłu, u zbiegu obu części, odchodzi oficyna na rzucie prostokąta. Część między ulicami Wolności i Moniuszki trzytraktowa z narożnym hallem, o układzie korytarzowym; część od ulicy Pocztowej dwutraktowa, oficyna jednotraktowa

Bryła - budynek dwukondygnacyjny, podpiwniczony, z wykorzystanym poddaszem, z trójkondygnacyjną wieżą. Budynek kryty dachem dwuspadowym, wieża kopułą ażurową.

Elewacja od ulicy Wolności - czteroosiowa, z wejściem na pierwszej osi. Dwie osie środkowe wysunięte w formie pseudoryzalitu, zwieńczonego dekoracyjnym szczytem o formach neogetyckich. Podziały poziome w formie gzymsu ceglano, wydzielającego kamienny cokół, gzymsu nad parterem oraz gzymsu koronującego. Gzyms nad parterem stanowi przedłużenie parapetów okiennych drugiej kondygnacji, w postaci skośnie ułożonych dachówek. Gzyms koronujący w formie wałków z profili ceglanych, jedynie w obrębie pseudoryzalitu w formie trójliścia. Naroże budynku i ryzalitu zaakcentowane pasami z dwubarwnej cegły. Okna ujęte w ceglane glify z dwubarwnej cegły /czerwono-zielonej na piętrze i czerwono-brązowej na parterze/. Drzwi we wnęce portalowej utworzonej z rzeźbionych ościeży; nad drzwiami w naczółku rozeta w zwieńczeniu portalu ceglany szczyt

Elewacja od ulicy Moniuszki - dziesięcioosiowa, na dwóch pierwszych osiach oraz na osiach czwartej i piątej ryzalitu zwieńczone ceglanyymi rozbudowanymi szczytami z dekoracją neogetycką w formie sterczyn, pinakli, zablendowanych ostrołucznych okien o ceglanych obramieniach, rozet itp. Szczyty wydzielone ceramicznym gzymsem z dekoracją w formie czterolistnych koniozynek. Na pierwszej, ściętej narożnie osi wejście do budynku poprzedzone schodami.

Wkładkę założył: mgr Magdalena Łabuz
(imię, nazwisko, data)

Miejsce przechowywania negatywów:

Podziały poziome w elewacji w formie kamiennego cokołu, wydzielonego ceglanym gzymsiem, gzymsu międzykondygnacyjnego, stanowiącego przedłużenie parapetów okiennych okien drugiej kondygnacji; gzyms ten w postaci skośnie ułożonych dachówek. Gzyms wieńczący w formie czwórliścia. Podziały pionowe w postaci narożników z dwubarwnej cegły czerwono-zielonej, które ujmują ryzality i elewację. Okna ujęte w ceglane glify z barwnej cegły czerwono-zielonej z ceglanymi naczółkami w kształcie łuku odcinkowego na parterze i ostrołuku na piętrze. W części okien na parterze dekoracyjne kute kraty. W dachu liczne lukarny.

Wieża narożna - od zewnątrz sześcioboczna, naroża do wysokości pierwszego piętra ujęte w uskokowe szkarpy. Pomiedzy szkarpami okna ujęte w ceglane opaski z ostrołucznymi ceglanymi naczółkami. Podziały pionowe w formie sterczyn w narożach wieży od linii dachu aż do hełmu wieży. Podziały poziome w postaci ceglanych gzymsów wydzielających cokół, gzymsu między kondygnacjami i gzymsu koronującego. Pomiedzy sterczynami dwa poziome okien. Okna z ceglanymi opaskami i ostrołucznymi naczółkami, okna górne podwójne, nad nimi dekoracyjne ceramiczne rozety. W zwieńczeniu wieży małe okienka szczelinowe.

Elewacja od ulicy Pocztowej - pięcioosiowa, z niewielkim trójosiowym łącznikiem wiążącym dobudowaną od ulicy Pocztowej część z budynkiem pierwotnym. Łącznik cofnięty w stosunku do budynku od ulicy Pocztowej. Dwie ostatnie osie elewacji wysunięte w formie pseudoryzality zwieńczonego rozbudowanym schodkowym szczytem neogotyckim z dekoracją w formie sterczyn z pinaklami i kwiatonami oraz rozet z blend okiennych. Podziały poziome w formie wydzielonego cokołu, gzymsu między kondygnacjami i gzymsu wieńczącego. Naroża elewacji i ryzality ujęte w pasy z dwubarwnej cegły. Okna w rozglifionych obramieniach z dwubarwnej cegły czerwono-zielonej. Naczółki ceglane w formie łuku odcinkowego w parterze i ostrołuku na piętrze

Elewacja boczna od ulicy Pocztowej - czteroosiowa. W parterze na dwóch ostatnich osiach wejścia do budynku poprzecinane rampą, z zadaszeniem. Zadaszenie wsparte na konsolach metalowych z dekoracją w formie rybiego pęcherza. Wydzielony cokół, gzyms między kondygnacjami i gzyms wieńczący. Okna ujęte w obramienie w formie glików ceglanych z ostrołucznymi naczółkami

Elewacja tylna od ulicy Pocztowej - pięcioosiowa, z dwuosiowym łącznikiem z budynkiem głównym. Na dwóch pierwszych osiach ryzalit dwuosiowy, zamknięty rozbudowanym neogotyckim szczytem z dekoracją w formie sterczyn, pinakli, kwiatonów i blend okiennych. Na trzeciej osi w przyziemiu wejście do piwnicy. Podziały poziome w formie wydzielonego cokołu, ceglanego gzymsu między kondygnacjami i gzymsu wieńczącego. Okna cofnięte w stosunku do lica budynku w niewielkiej wnęce, zamkniętej łukiem odcinkowym w parterze i ostrołucznie na piętrze

Elewacja tylna od ulic Moniuszki i Wolności - częściowo otynkowana, zniekształcona dobudówkami

Oficyna - w podwórzu gospodarczym, parterowa, podziały pionowe w formie przypór ceglanych z dekoracyjnymi narożnikami w formie glików. Pośrodku elewacji kolumna żeliwna, na której wsparte łuki arkad po obu stronach kolumny. Linie arkad otynkowane, zniekształcone współczesną bramą garażową. Oficyna przechodzi w wiatę garażową

Wnętrze - zachowany częściowo układ pomieszczeń, w parterze w sali operacyjnej zachowane kolumny wspierające sklepienie oraz filary przyściennie

Instalacje - elektryczna, wodno-kanalizacyjna, c.o



Dzielnica I

CHORZÓW MIASTO

Stadion GKS "Wyzwolenie"

Stadion AKS

Stadion KS "Ruch"

Stadion KS "Ruch"

Klimzowiec

Skansen Etnograficzny

Park na Górze Wyzwolenia

Park im. gen. K. Świerczewskiego

Park im. Bohaterów Stalingradu

Park im. gen. K. Świerczewskiego

Park im. Bohaterów Stalingradu

Park im. gen. K. Świerczewskiego

Park im. Bohaterów Stalingradu

Park im. gen. K. Świerczewskiego

Park im. Bohaterów Stalingradu

Park im. gen. K. Świerczewskiego

Park im. Bohaterów Stalingradu

Park im. gen. K. Świerczewskiego

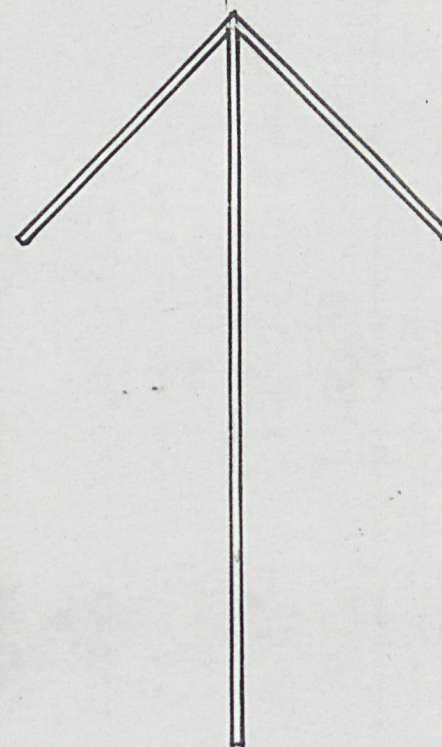
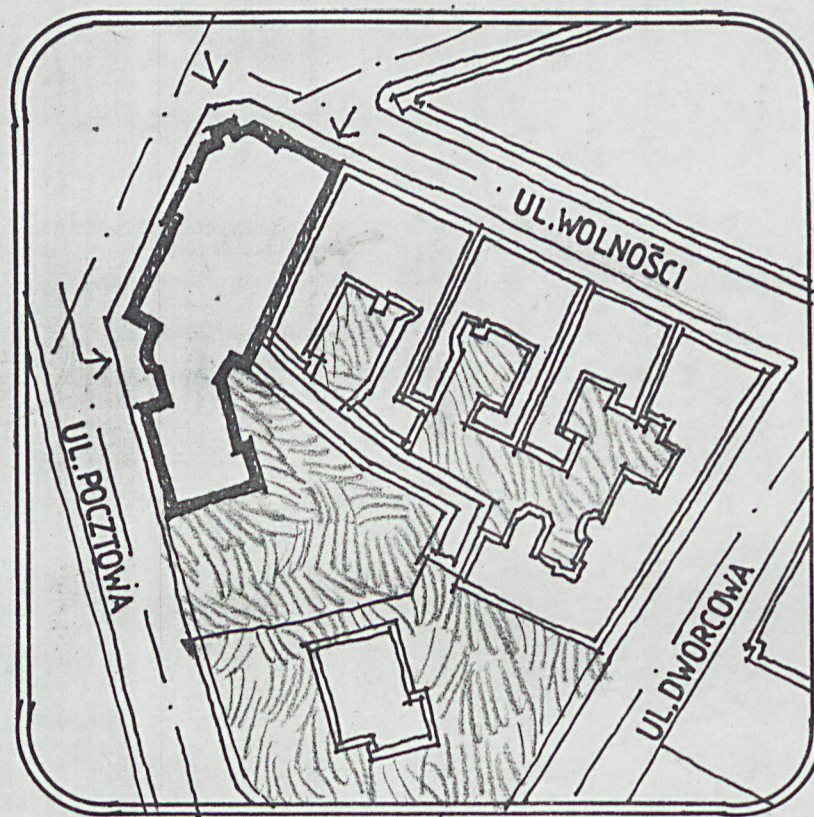
Park im. Bohaterów Stalingradu

Park im. gen. K. Świerczewskiego

Park im. Bohaterów Stalingradu

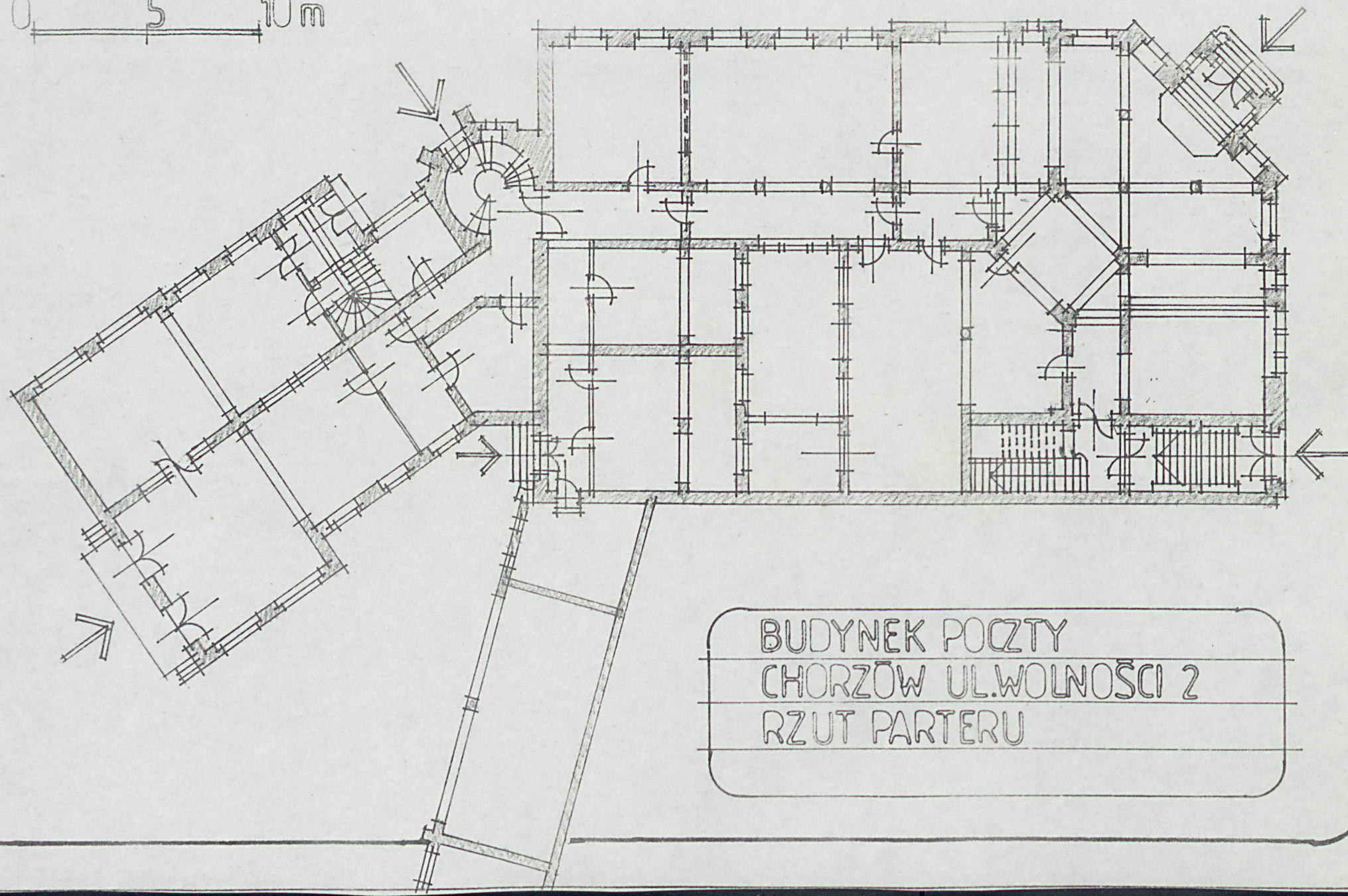
Park im. gen. K. Świerczewskiego

Park im. Bohaterów Stalingradu



BUDYNEK POCZTY
CHORZÓW UL. WOLNOŚCI 2
SYTUACJA

0 5 10 m



BUDYNEK POCZTY
CHORZÓW UL. WOLNOŚCI 2
RZUT PARTERU

1. Miejscowość

CHORZÓW

2. Obiekt (nazwa jak w karcie)

pocztownia
ul. Wolności 2

3. Zawartość wkładki (nazwa obiektu lub materiału uzupełniającego)

zdjęcia



elew. od ul. Pocztowej



detale



detale



detale

Wkładkę założył:

mgr Magdalena Fabuż 14.09.99
(imię, nazwisko, data)

Miejsce przechowywania negatywów:

1. Miejscowość

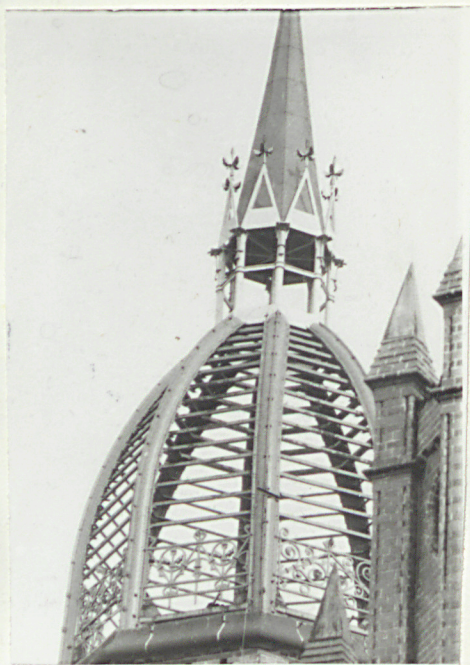
CHORZÓW

2. Obiekt (nazwa jak w karcie)

pocztą
ul. Wolności 2

3. Zawartość wkładki (nazwa obiektu lub materiału uzupełniającego)

zdjęcia



hełm wieży



detale



detale



wnętrze-sala operacyjna



wnętrze-sklepienie w sali operacyjnej

Wkładkę założył: mgr Magdalena Babuz IX 95 r.
(imię, nazwisko, data)

Miejsce przechowywania negatywów:



elewacja fragment



elew.od ul.Wolności



wieża



elew. od ul.Pocztowej



elew. od ul.Pocztowej



wejście od ul.Moniuszki



detale



detale