

1. Obiekt

DZWONNICA

170/2 Zespół kość. p.w. św. Michała Archanioła

2. Czas powstania

XVII w.

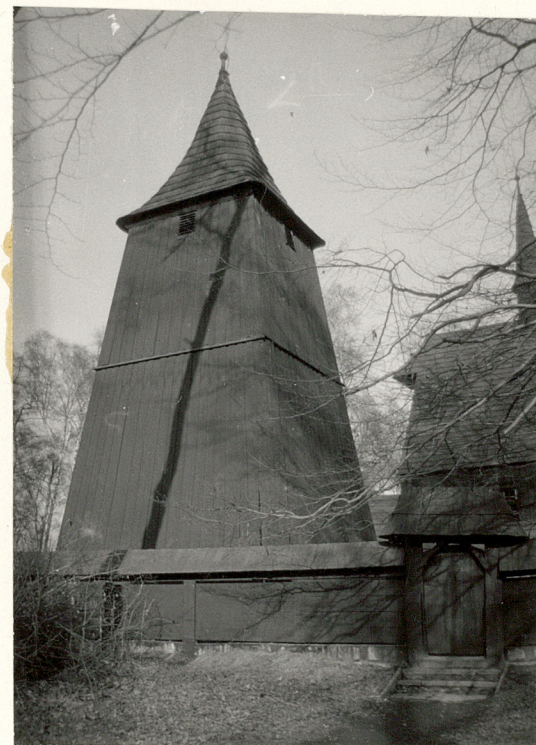
3. Miejscowość

Katowice

11. Zdjęcia, rzut, przekrój, sytuacja, orientacja



1. Elewacja zach



2. Elewacja pd

4. Adres

Katowice Park Kościuszki

nr hipoteczny

5. Przynależność administracyjna

województwo katowickie

gmina

6. Poprzed. nazwy miejscowości

Kattowitz

7. Przynależność administracyjna  
1 VI 1975

województwo katowickie

powiat

8. Właściciel i jego adres

Urząd Miejski Katowice

ul. Młyńska

9. Użytkownik i jego adres

Parafia Rzym.-kat. p.w. św.

Apostołów Piotra i Pawła

Katowice ul. Mikołowska 10

10. Rejestr zabytków

Nr 1199/31

data 9 III 71



12. Autorzy, historia obiektu, określenie stylu.

Dzwonnica wzniesiona w XVII w., w stylu ludowym. W 1853 r. rozebrana ze względu na zły stan techniczny i odtworzona na wzór poprzedniej.

13. Opis (sytuacja, materiał i konstrukcja, rzut, bryła, elewacje, wnętrza, wyposażenie, instalacje)

Sytuacja- wieża usytuowana w sąsiedztwie kościoła św. Michała, na pd-wsch od kościoła, w e-wsch części Parku Kościuszki, na najwyższym wzniesieniu w Katowicach na działce wyznaczonej drewnianym ogrodzeniem, w otoczeniu zieleni

Konstrukcja- wieża o konstrukcji słupowo-ramowej, z 4-ema słupami nachylonymi do środka, powiązanych pionowymi listwami, przedzielonych w połowie deską okapową

Stropy, sklepienia- wieża zamknięta otwartą więźbą dachową

Więźba dachowa- drewniana, zastrzałowa

Pokrycie dachu- dach kryty gontem

Podłogi, posadzki-

Drzwi- drewniane, 1-skrzydłowe, deskowe, na zawiasach pasowych

Okna- drewniane, prostokątne, w stałych ramiakach

Rzut- wieża na rzucie kwadratu, z prostokątnym przedsionkiem od pn, *jednoprzestrzenna*

Bryła- bryła zwarta, w formie zwężającej się ku górze wieży krytej dachem namiotowym, z wyodrębnionymi 2-kondygnacjami- deską okapową. Od pn niski przedsionek kryty dachem 2-spadowym

Elewacje- frontowa- zwrócona na pn, z niskim przedsionkiem na osi, podziały poziome w postaci cokołu z okapem oraz deski okapowej wyodrębniającej 2-gą kondygnację

elewacje boczne i tylna- analogiczne z wyodrębnionym cokołem z okapem, deską okapową między 1-ą i 2-gą kondygnacją, jednoosiowe

Wyposażenie - dzwon prawdopodobnie XVII w.

Instalacje - elektryczna



14. Kubatura 290 m <sup>3</sup>	15. Powierzchnia użytkowa 35,6 m <sup>2</sup>	16. Przeznaczenie pierwotne sakralne	17. Urzycowanie obecne sakralne
18. Prace budowlane i konserwatorskie, ich przebieg i dokumentacja Przeprowadzano bierzące remonty zachowawcze		19. stan zachowania (fundamenty, ściany zewnętrzne, ściany wewnętrzne, sklepienia, stropy, konstrukcje dachowe, pokrycie dachu, wyposażenie i instalacje) Stan zły- zniszczone gonty, więźba dachowa i część belek ściennych  20. Najpilniejsze postulaty konserwatorskie Budynek powinien być poddany remontowi z wymianą zniszczonej więźby dachowej, gontów i belek ściennych	



21. Akta archiwalne (rodzaj akt, numer i miejsce przechowania)

akta budowlane w Archiwum Miejskim w Katowicach  
nr 1)354 i 2)354

22. Bibliografia

J. Matuszczak, Studia nad drewnianymi kościołami na  
Górnym Śląsku, Bytom, 1989.

23. Źródła ikonograficzne i fotograficzne (rodzaj, miejsca przechowania, sygnatury)

24. Uwagi różne

25. Opracował

tekst Magdalena Błahut 1990 I 15

imię, nazwisko, data, podpis

plan, rysunki Stanisław Łabuz 1990 I 15

imię, nazwisko, data, podpis

zdjęcia fotogr Stanisław Łabuz 1990 I 15

imię, nazwisko, data, podpis

miejsce przechowania negatywów WOB i DZ w Katowicach

Karta po wypełnieniu podlega ochronie na podstawie przepisów prawa autorskiego

26. Adnotacje o inspekcjach, informacje o zmianach (daty, imiona i nazwiska wypełniających)

27. Załączniki

2 wkładki



1. Miejscowość Katowice	2. Obiekt ( nazwą jak w karcie ) Dzwonnica Zespół kośc.p.w.św.Michała	3. Zawartość wkładki ( nazwa obiektu lub materiału uzupełniającego ) zdjęcia ,plany
----------------------------	-----------------------------------------------------------------------------	----------------------------------------------------------------------------------------



3. Elewacja wsch



4. Przedsinek

Wkładkę założył: ..... Magdalena Błahut 1990 I 15  
(imię, nazwisko, data)

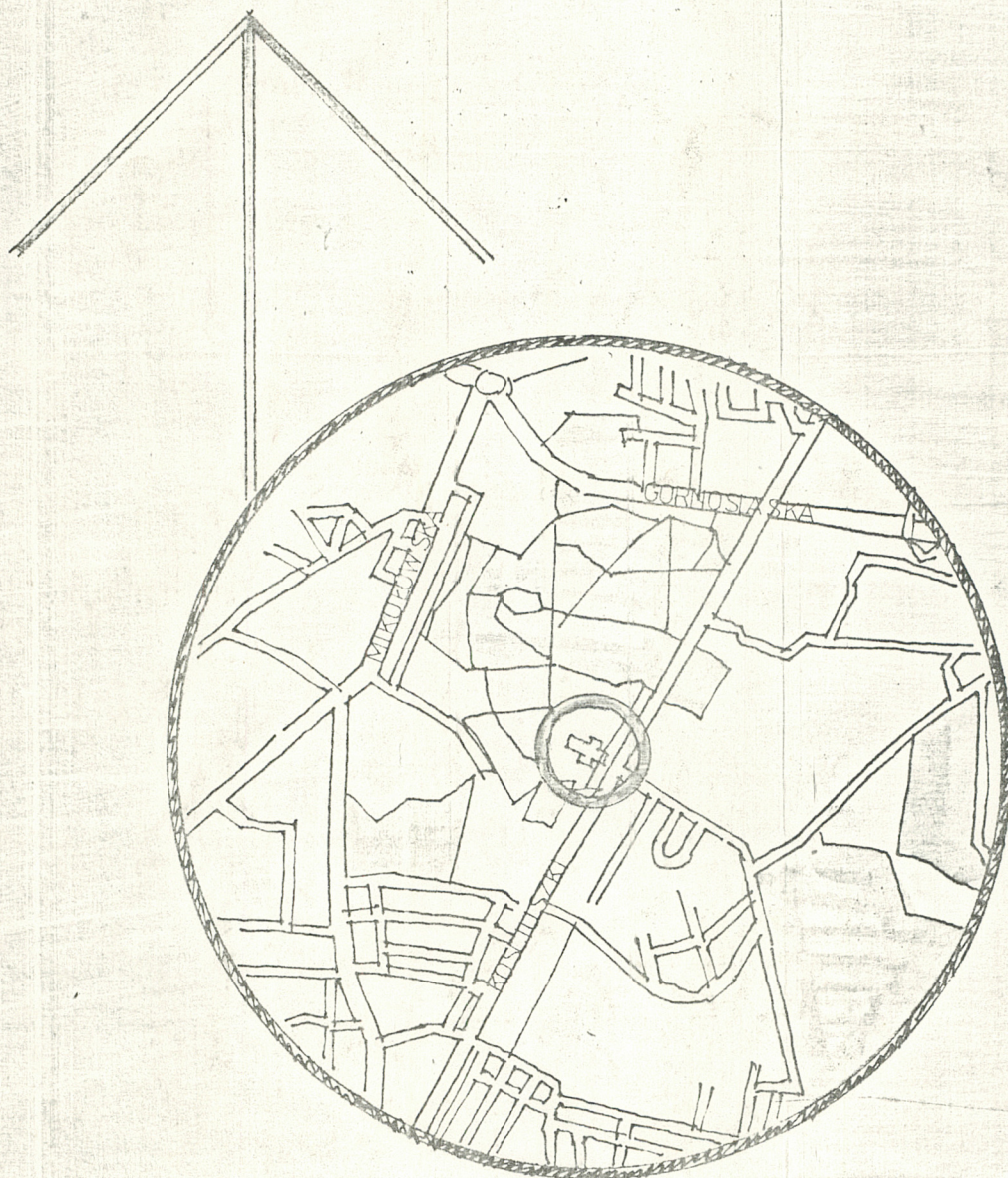
Miejsce przechowywania negatywów: ..... WOB i DZ Katowice

Z-d Poligr. Jan Jasiński W-wa, ul. Wolna 13, tel. 12-43-83

Wzór ODZ 1978 r.



KATOWICE  
KOŚCIÓŁ ŚW. MICHAŁA ARCH.  
DZWONNICA  
ORIENTACJA



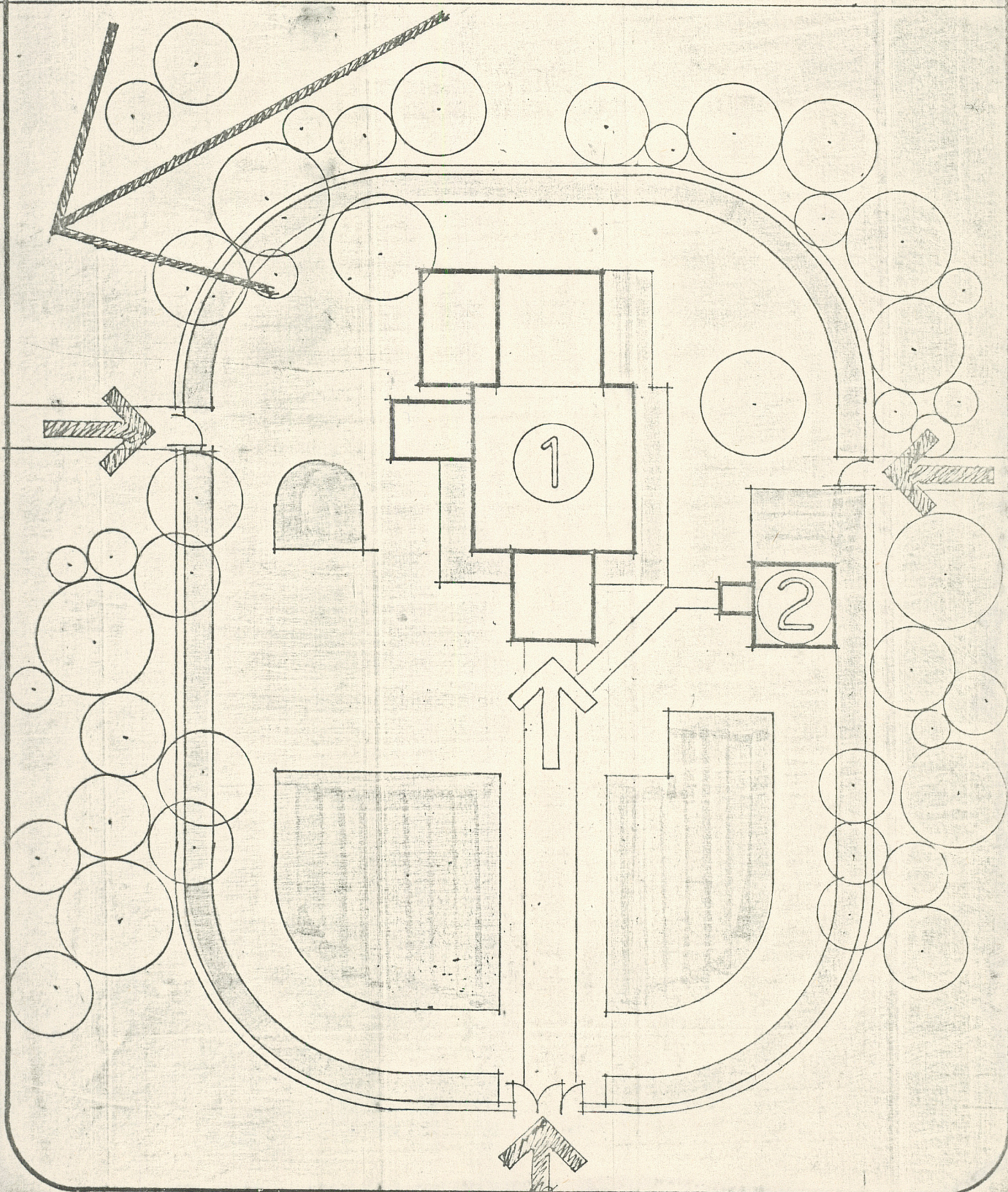


KATOWICE

① KOŚCIÓŁ ŚW. MICHAŁA ARCH.

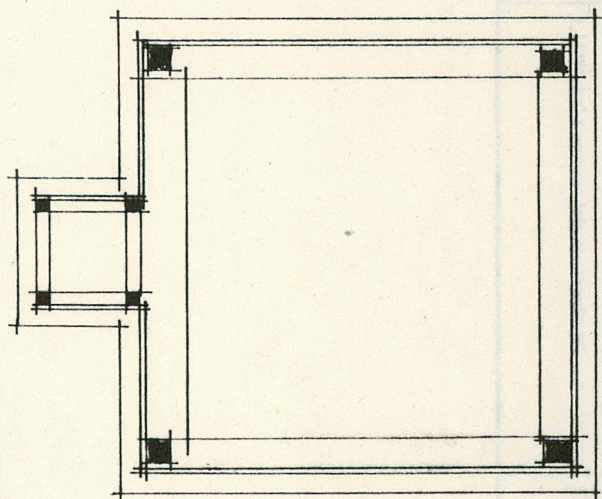
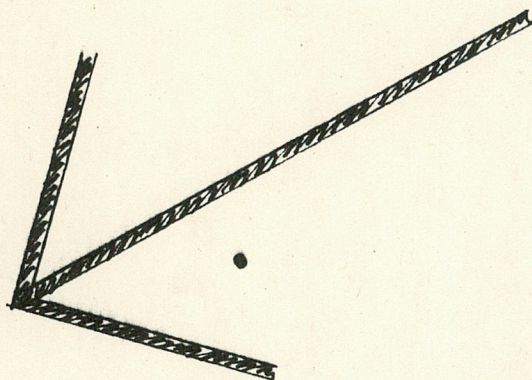
② DZWONNICA

SYTUACJA 1:200





KATOWICE  
KOŚCIÓŁ ŚW. MICHAŁA ARCH.  
DZWONNICA  
RZUT, PRZEKRÓJ  
1: 100



0 5m

