

Nr

III

A

B

C

D

E

F

G

H

I

J

K

L

M

N

O

P

R

S

T

U

V

W

X

Y

Z

ŚLĄSKIE

Goleśzów

1. Obiekt zabytkowy

K O S C I O Ł E W A N G E L I C K I

2. Miejscowość

G O L E S Z O W

3. Wiek
XVIII4. Styl
b.wyr. cech5. Kubatura m³ 6120,06. Powierzchnia w m² 612,0
a) zabytkowa: b) użytkowa:7. Materiał
budowlany

Przed zniszczeniem

Po odbudowie

11. Ilość budynków 1

14. Grunty należące do zabytku: ha

a) ściany

kamień
cegła

12. Ilość kondygnacji 1

a) ogrody stylowe

b) sklepienia

cegła

13. Użytkowanie wnętrza według ilości:

b) sady i grunty uprawne

c) stropy

drewno

a) izb mieszkalnych

c) lasy

d) wiązania dachu

drewno

b) innych pomieszczeń 1

d) wody

e) krycie dachu

blacha

c) piwnic -

e) inne

8. Wyposażenie architektoniczne

15. Przeznaczenie pierwotne budynku

kościół ewangelicki

16. Użytkowanie w latach ubiegłych

kościół ewangelicki

17. Użytkowanie obecne

kościół ewangelicki

18. Nadaje się do użycia na

19. Data, rodzaj i stopień zniszczeń i odbudowy

9. Autorzy i data budowy i przebudowy

Zbudowany w 1793 r. ,po późniejszych przeróbkach utracił cechy stylowe

Data

O P I S

Zniszczenia
% Odbudowa
%

VIII.1939 r.

stan dobry

XI.1939 r.

stan dobry

XII.1945 r.

stan dobry

1959

stan dobry

IV.1968

Stan dobry

20. Przynależność administracyjna

a) województwo Katowickie

b) powiat Cieszyń

c) gmina Goleśzów

21. Stacja

Nazwa stacji

Odległość
od stacji
w km

a) kolejowa

Goleśzów

1

b) autobusowa

Goleśzów

22. Właściciel i jego adres

parafia ewangel-augsb.
Goleśzów

23. Użytkownik i jego adres

parafia ewangelicko-augsb.
Goleśzów

24. Inwestor i jego adres

25. Rejestr zabytku Nr 275/78

9.02.1978

rok miejsce przechowywania

26. Nazwa księgi hipotecznej

27. Nr hipoteczny

28. Akta CZM i OZ

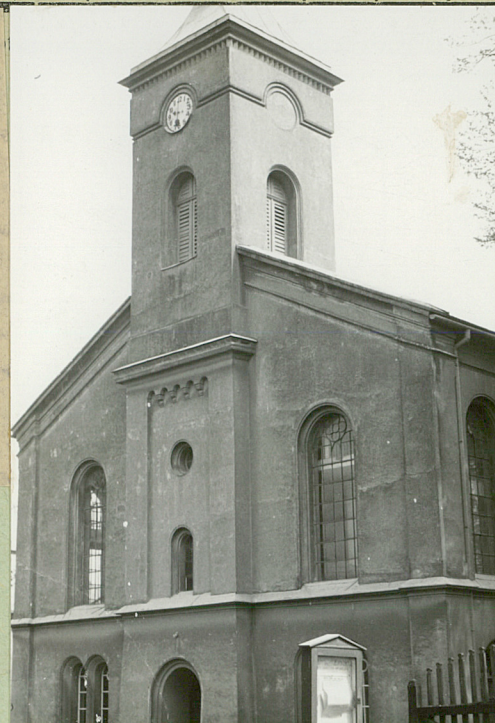
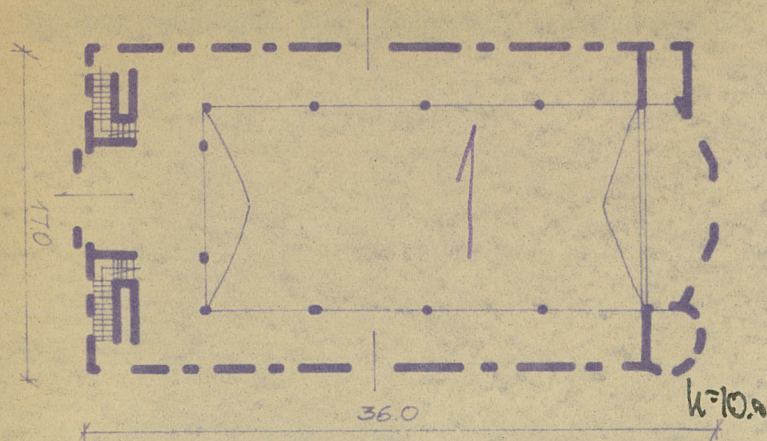
29. Fotografie

30. Inwentaryzacja pomiarowa

10. Udostępnienie

dostępny

Z Y X W V U T S R P O N M L K J I H G F E D C B A Nr



konserwatorskich

Wyszczególnienie prac

K o s z t
tys. zł

ewidowane

Rzeczywiste

34. Inspekcje

35. Uwagi różne

Bibliografia: Katalog Zabytków
Sztuki powiatu Cieszyńskiego

36. Wypełnił dnia

37. Sprawdził dnia

IV.68 *Stachura*

