

1 Obiekt

125/2 STODOŁA

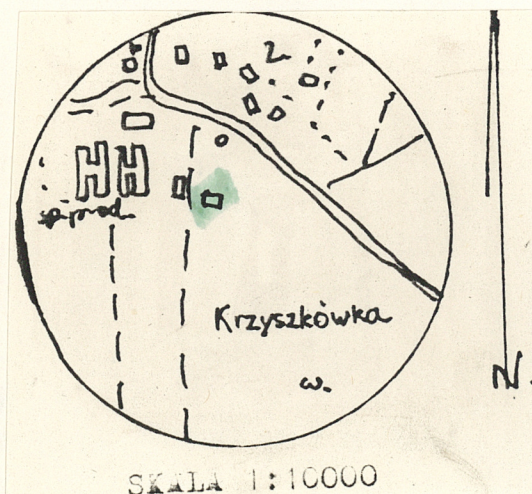
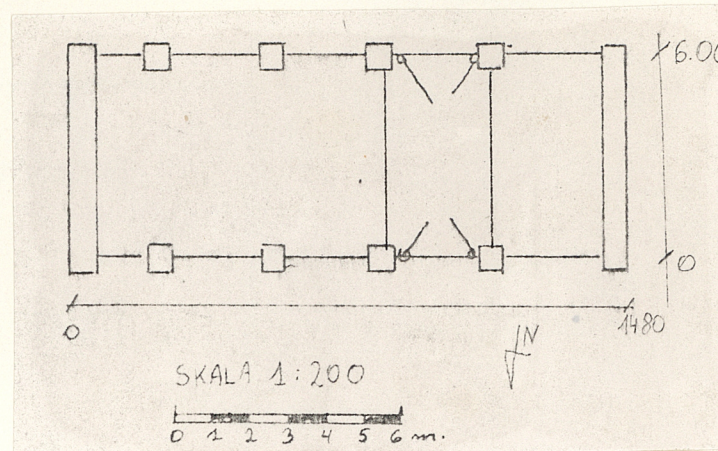
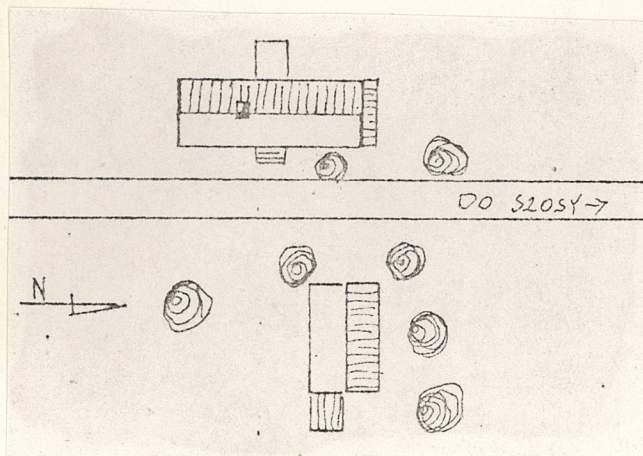
2 Czas powstania

1884

3 Miejscowość

DZIEGIELÓW

11 Zdjęcia rzut, przekrój, sytuacja, orientacja



4 Adres

Dziegielów 65

nr hipoteczny

5 Przynależność administracyjna

bielskie

województwo

Goeszów

gmina

pow. CIESZYN

6 Poprzednie nazwy miejscowości

jak obecnie

7 Przynależność administracyjna

przed 1 VI 1975

katowickie

województwo

Cieszyn

powiat

8 Właściciel i jego adres

9 Użytkownik i jego adres

J.W.

10 Rejestr zabytków

Nr data

Budowniczy nieznany. Styl charakterystyczny dla osadnictwa na tych terenach z 2 poł.

XIX w.

Obiekt jest usytuowany ok. 400 m od drogi Cieszyn-Dzięgielów, po jej południowej stronie, za potokiem przy polnej drodze prowadzącej ku granicy, w odległości 10 m od domu mieszkalnego, szczytem do drogi. Ściany stanowią słupy murowane z cegły, przestrzenie między nimi oszalowane pionowo deskami na styk. Dach krokwiowy kryty dachówką ceramiczną. Rzut na planie prostokąta. Bryła zwarta 1:1. Dach dwuspadowy, od wschodu i północy przybudówki. Szczyt zachodni - 1 okrągły świetlik w profilowanej opasce. Szczyt wschodni - 1 okrągły świetlik w profilowanej opasce, u góry; dwa łukowate świetliki w profilowanych opaskach po bokach. W pośrodku napis?

Je, 1884 Ko.

14. Kubatura	15. Powierzchnia użytkowa	16. Przeznaczenie pierwotne gospodarcze	17. Użytkowanie obecne gospodarcze
18. Prace budowlane i konserwatorskie, ich przebieg i dokumentacja Dobudowano przybudówki od północy i wschodu.		19. stan zachowania (fundamenty, ściany zewnętrzne, ściany wewnętrzne, sklepienia, stropy, konstrukcje dachowe, pokrycie dachu, wyposażenie i instalacje) Elewacje zniszczone, zagrzybione. Odpadające tynki.	
		20. Najpilniejsze postulaty konserwatorskie Wpis do rejestru zabytków, remont i rekonstrukcja w zakresie wynikającym z opisu stanu zachowania.	

21. Akta archiwalne (rodzaj akt, numer i miejsce przechowywania)

24. Uwagi różne

25. Opracował

tekst Piotr Kokotkiewicz 11.08.1984

imię, nazwisko, data, podpis

plany, rysunki Wojciech Marchlewski

imię, nazwisko, data, podpis

zdjęcia fotogr. Piotr Kokotkiewicz

imię, nazwisko, data, podpis

miejsce przechowywania negatywów BBiDZ Bielsko-Biała

Karta po wypełnieniu podlega ochronie na podstawie przepisów prawa autorskiego

22 Bibliografia

26. Adnotacje o inspekcjach, informacje o zmianach (daty, imiona i nazwiska wypełniających)

23 Źródła ikonograficzne i fotografia (rodzaj, miejsce przechowywania, sygnatury)

27 Załączniki

1. Miejscowość

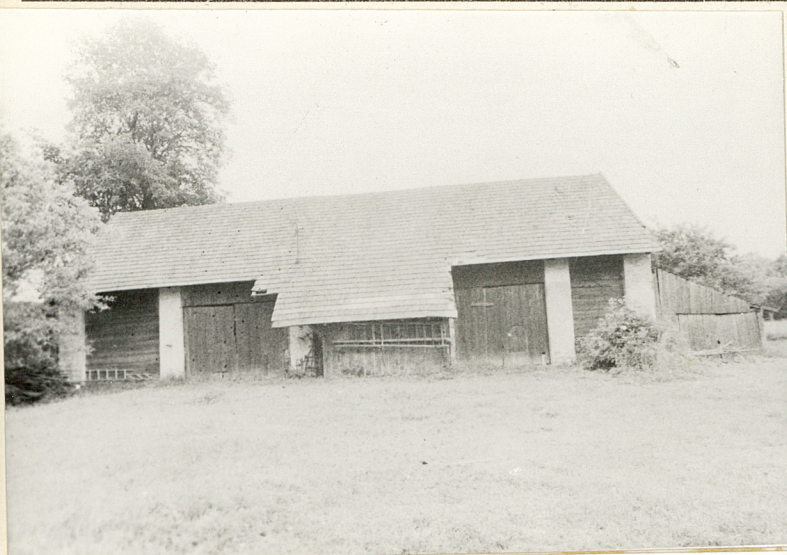
DZIEGIELÓW

2. Obiekt (nazwa jak w karcie)

STODOŁA

3. Zawartość wkładki (nazwa obiektu lub materiału uzupełniającego)

stodoła



Piotr Kokotkiewicz

11.08.1984

Wkładkę założył:.....
(imię, nazwisko, data)

Miejsce przechowywania negatywów: BBiDZ Bielsko-Biała

jed. W.A. Olsztyn z. 135/S
OZGraf. Z.P. Ostróda z. 676 p. 40 000

Wzór ODZ 1978 r.