

1. Obiekt  
REMIZA STRAŻACKA

2. Czas powstania  
1911

3. Miejscowość  
BYTOM - ŁAGIEWNIKI

11. Zdjęcia, rzut, przekrój, sytuacja, orientacja

Widok od południowego wschodu

Elewacja północna - fragment



Elewacja  
od ulicy



Wieża  
widok od wschodu

4. Adres  
Bytom  
ul. Prosta 4

nr hipoteczny .....

5. Przynależność administracyjna  
województwo katowickie

gmina .....

6. Poprzednie nazwy miejscowości  
Łagiewnik  
Hohenlinde  
Łagiewniki

7. Przynależność administracyjna  
przed 1 VI 1975  
województwo katowickie  
powiat miasto wydzielone Bytom

8. Właściciel i jego adres  
Mototechnika  
Katowice  
ul. Paderewskiego  
29

9. Użytkownik i jego adres  
Mototechnika  
Bytom  
ul. Prosta 4

10. Rejestr zabytków  
Nr 1471 data 30.06.1992



12. Autorzy, historia obiektu, określenia stylu.

Budynek wzniesiony w 1911 roku  
w stylu historyzmu

13. Opis (sytuacja, materiał i konstrukcja, rzut, bryła, elewacje, wnętrze, wyposażenie, instalacje).

Sytuacja - budynek wolnostojący usytuowany w linii zabudowy ulicy Prostej ,  
na działce wyznaczonej ogrodzeniem, wokół ogrodu drzewa

Konstrukcja - budynek murowany z cegły, elewacje obłożone okładziną ceramiczną

Stropy - stropy drewniane

Wieżba dachowa - drewniana

Pokrycie dachu - dach kryty dachówką ceramiczną

Podłogi, posadzki - w pomieszczeniach mieszkalnych i biurowych podłogi drewniane , na ganku i w sieni posadzka ceramiczna, w pomieszczeniach gospodarczych lastrico, w pomieszczeniach warsztatowych płytki lastrico i wylewka cementowa

Schody - zewnętrzne od frontu jednobiegowe, betonowe, w elewacji tylnej jednobiegowe betonowe z metalową balustradą. We wnętrzu - schody zabiegowe, w kondygnacji parteru betonowe, na drugiej kondygnacji drewniane.

Drzwi - zewnętrzne w części biurowej wymienione na współczesne.

Drzwi do wieży drewniane, deskowe, jednoskrzydłowe na zawiasach czopowych.

Drzwi z ganku do sieni drewniane, dwuskrzydłowe, ramowo-deskowe na zawiasach czopowych. Drzwi garażowe - drewniane, dwuskrzydłowe z naświetlem, deskowe

opierzone w jodełkę, na zawiasach pasowych. Drzwi zamknięte żukiem odcinkowym. Drzwi we wnętrzu - w części mieszkalnej drzwi drewniane, płycinowe, jednoskrzydłowe, z naświetlem, na zawiasach czopowych. Część drzwi częściowo przeszklona, z kolorowymi szybami.

Okna - zróżnicowane, drewniane, skrzynkowe, przeważają okna 3-poziomowe, 2-dzielne, zamknięte żukiem odcinkowym. Okna pomieszczeń gospodarczych 1-poziomowe 1-dzielne i 1-poziomowe 2-dzielne zamknięte żukiem odcinkowym , 2-poziomowe 2-dzielne zamknięte żukiem odcinkowym. W zwyżce okna współczesne 1-poziomowe 2-dzielne. W elewacji zachodniej okna 3-poziomowe 1-dzielne i 2-poziomowe 1-dzielne.

Rzut - w kształcie litery "L". Część garażowa budynku jednoprzestrzenna ze stropami wspartymi na kwadratowych filarach . Pozostały fragment budynku w systemie korytarzowym (w parterze), lub pomieszczenia dostępne z klatki schodowej.



<p>14. Kubatura</p> <p>4200 m<sup>3</sup></p>	<p>15. Powierzchnia użytkowa</p> <p>1050 m<sup>2</sup></p>	<p>16. Przeznaczenie pierwotne</p> <p>Remiza strażacka, mieszkania</p>	<p>17. Użytkowanie obecne</p> <p>Warsztat samochodowy, mieszkania</p>
<p>18. Prace budowlane i konserwatorskie, ich przebieg i dokumentacja</p> <p>W latach 80-tych XXw. część budynku adaptowana na warsztat samochodowy z zapleczem biurowym. W obrębie posesji powstają nowe kubatury (warsztat i przybudówki) . Ponadto wymieniono wówczas część stolarki okiennej i drzwiowej.</p>		<p>19. Stan zachowania (fundamenty, ściany zewnętrzne, ściany wewnętrzne, sklepienia, stropy, konstrukcje dachowe, pokrycie dachu, wyposażenie i instalacje)</p> <p>Stan zachowania dobry. Remontu wymaga nieużytkowana obesznie wieża, szczególnie jej drewniane elementy. Konserwacji wymaga także zwyżka i jej drewniana konstrukcja. Rekonstrukcji wymaga ogrodzenie posesji (część ogrodzenia zachowana). Teren posesji wymaga uporządkowania i wyburzenia lub przebudowania współczesnych kubatur.</p>	
		<p>20. Najpilniejsze postulaty konserwatorskie</p> <p>Jak w pktcie 19 . Ponadto poddać należy konserwacji elementy drewniane wieży.</p>	



21. Akta archiwalne (rodzaj akt, numer i miejsce przechowywania)

Księga wieczysta nr [REDACTED]  
Biuro notarialne Sąd Rejonowy w Bytomiu

22. Bibliografia

23. Źródła ikonograficzne i fotograficzne (rodzaj, miejsce przechowywania, sygnatury)

24. Uwagi różne

25. Opracował

tekst mgr Magdalena Błahut wrzesień 1991  
imię, nazwisko, data, podpis

plany, rysunki arch. Stanisław Łabuz wrzesień 1991  
imię, nazwisko, data, podpis

zdjęcia fotogr. Stanisław Łabuz wrzesień 1991  
imię, nazwisko, data, podpis

miejsce przechowywania negatywów Archiwum WKZ Katowice

KARTA PO WYPEŁNIENIU PODLEGA OCHRONIE NA PODSTAWIE PRZEPISÓW PRAWA AUTORSKIEGO !

26. Adnotacje o inspekcjach, informacje o zmianach (daty, imiona i nazwiska wypełniających)

27. Załączniki



1. Miejscowość BYTOM-ŁAGIEWNIKI ul.Prosta 4	2. Obiekt (nazwa jak w karcie) REMIZA STRAŻACKA	3. Zawartość wkładki (nazwa obiektu lub materiału uzupełniającego) Opis c.d.
---	--	---

Bryła - zwarta. Budynek 2-kondygnacyjny z poddaszem, częściowo podpiwniczony z 6-kondygnacyjną wieżą w pd-wsch. narożniku. Budynek kryty dachem 4-spadowym, wieża dachem wiciowym.

Elewacje - frontowa - 6-osiova z dostawionym od zachodu gankiem. Podziały poziome w postaci gzymsu kordonowego i koronującego. W parterze 5 bram wjazdowych dla wozów strażackich i niewielkie okienko.

Bramy ujęte w rozglifione ceglane ościeża. Pod oknami 2-ej kondygnacji płyciny z dekoracją w postaci ułożonych w jodełkę cegieł. Nadproża okien łukowe, ceglane. W dachu zwyczajka z muru pruskiego, zwieńczona w narożach trójkątnymi drewnianymi szczytami krytymi daszkami 2-spadowymi.

Elewacja wschodnia - obejmuje 2 osie wieży i 3 osie korpusu głównego. Korpus główny wtórnie nadbudowany. Część nadbudowana oddzielona od pierwotnej wydatnym gzymsem ceglany. Okna parteru z ceglanymi parapetami i nadprożami w formie łukowo ułożonych cegieł. Wieża z oknami i drewnianymi parapetami wydzielającymi kondygnacje. Okna z drewnianymi okiennicami. Naroża wieży ceglane, środek z desek. Także zwieńczenie wieży z pionowych desek zakończonych półokrągłym wycięciem.

Elewacja zachodnia - 6-osiova, zniekształcona zamurowaniem ganku i drzwi których ślady widoczne są w ceglanej elewacji. Okna zamknięte łukowo z ceglanymi nadprożami. Okna na 3-ej i 5-ej osi w płycinie wycofanej w stosunku do lica budynku o  $I/2$  cegły. W przyziemiu okna piwniczne ujęte w ostrołukowe obramienia z ceglanych kształtek.

Elewacja południowa - obejmuje 3 osie skrzydła, 5 osi korpusu głównego i 2 osie wieży. W skrzydle na osi środkowej wejście. W korpusie głównym w parterze 2 bramy ujęte w rozglifione ceglane ościeża. Okna z ceglanymi parapetami i łukowymi nadprożami z cegieł. Pod oknami 2-ej kondygnacji płyciny z cegieł ułożonych w jodełkę.

Elewacja wieży analogiczna jak boczna jedynie na I-ej osi wejście.

Wnętrze - częściowo przebudowane (w skrzydle zajmowanym przez biuro), jedynie w części mieszkalnej zachowany układ i detal tj. stolarka, podłogi i balustrady przy schodach.

Instalacje - wod-kan, gazowa, elektryczna

Wkładkę założył: mgr Magdalena Błahut  
(imię, nazwisko, data)

Miejsce przechowywania negatywów: Archiwum WKZ Katowice



1. Miejscowość BYTOM - ŁAGIEWNIKI ul. Prosta 4	2. Obiekt (nazwa jak w karcie) REMIZA STRAŻACKA	3. Zawartość wkładki (nazwa obiektu lub materiału uzupełniającego) Zdjęcia
--	--	---

Korpus budynku  
widok od podwórzaFragment budynku  
widok od pd-wschodu

Wieża - fragment

Część pd budynku  
wejście do biurElewacja podwórzowa  
bramy wjazdowe

Elewacja wschodnia - okna



Elewacja południowa - okna

Wkładkę założył: ..... Stanisław Łabuz .....  
(imię, nazwisko, data)

Miejsce przechowywania negatywów: ..... Archiwum WKZ .....  
Katowice

Z-d Poligr. Jan Jasiński W-wa, ul. Wolna 13, tel. 12-43-83

Wzór ODZ 1978 r.



Elewacja północna  
fragment



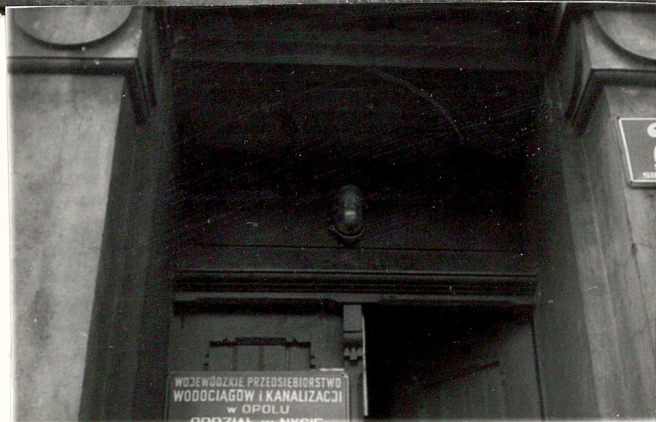
Wejście do części  
mieszkalnej



Ścian<sup>a</sup> zachodnia  
budynku



Zwyżka - fragment



Drzwi wejściowe do części  
mieszkalnej - fragment

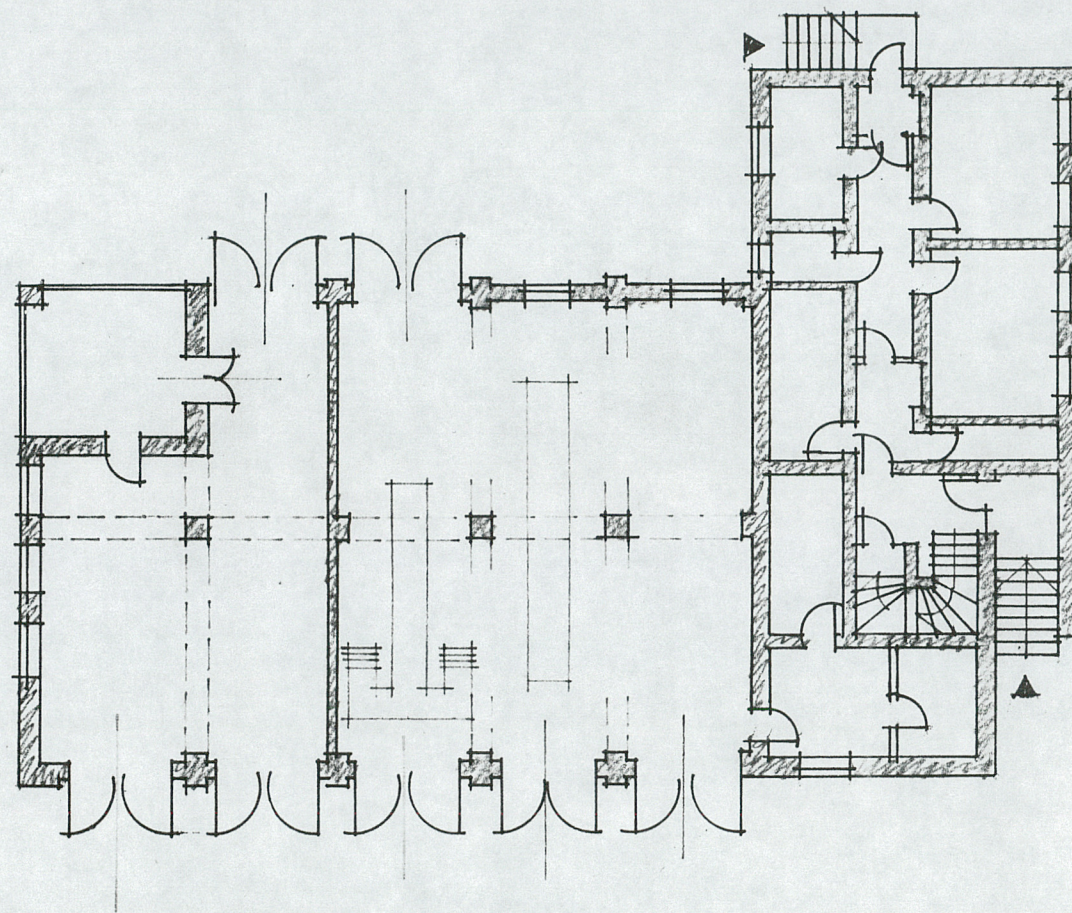


Brama wjazdowa pn.



Wejście do części  
mieszkalnej - szczegół

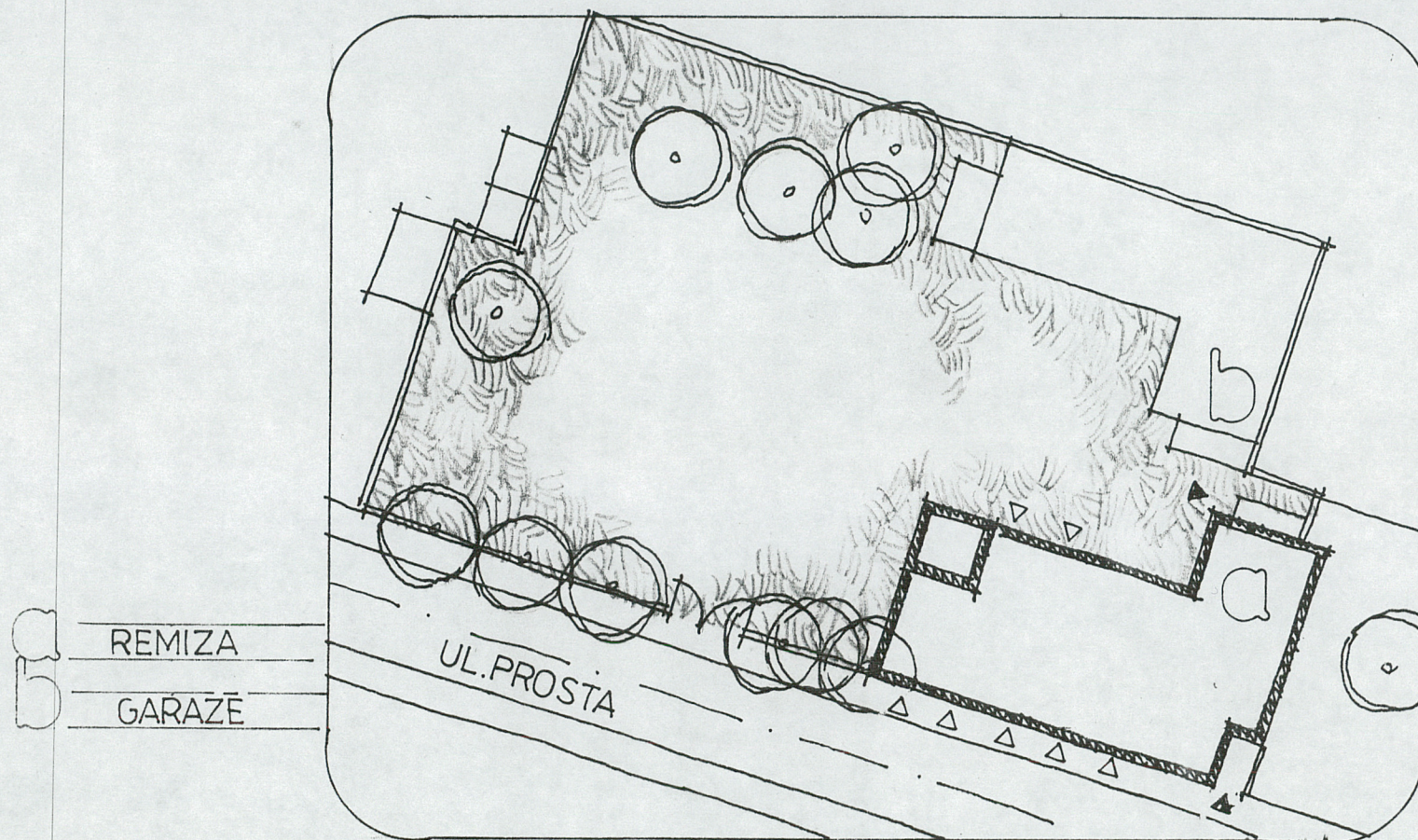




0 10 m

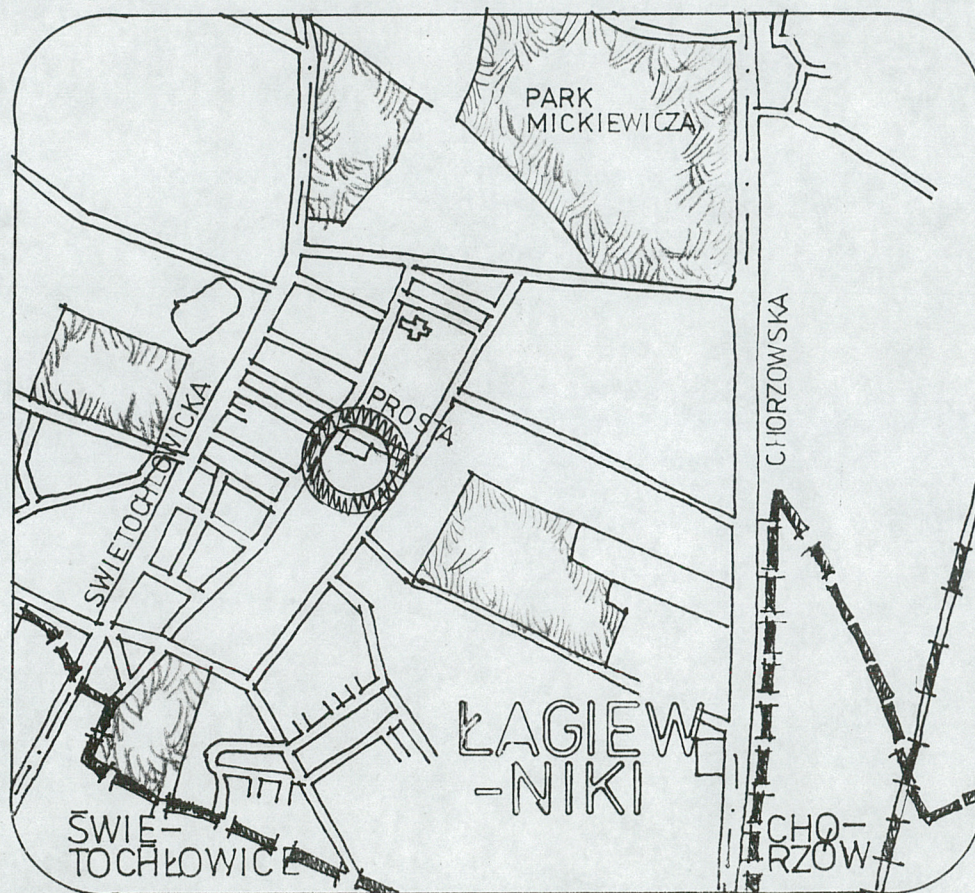
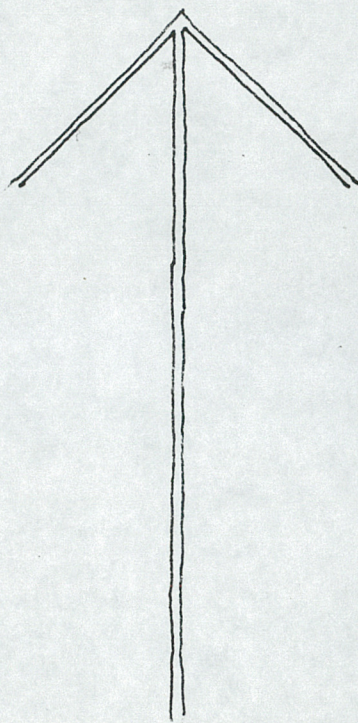
REMIZA STRAŻACKA  
BYTOM UL.PROSTA 4  
RZUT PARTERU 1:200





REMIZA STRAŽACKA  
BYTOM UL. PROSTA 4  
SYTUACJA 1:500





REMIZA STRAŻACKA  
BYTOM UL.PROSTA 4  
ORIENTACJA