

Nr

A

B

C

D

E

F

G

H

I

J

K

L

M

N

O

P

R

S

T

U

V

W

X

Y

Z

713

1. Obiekt zabytkowy

48/2

SPICHLERZ DWORSKI

2. Miejscowość

M. BYTOM

STOLARZOWICE

3. Wiek

XIX

4. Styl

b.wyr.cech

5. Kubatura m³

1403,76

6. Powierzchnia w m²

a) zabytkowa

b) użytkowa

195,80

20. Przynależność administracyjna

a) województwo

Katowickie

b) powiat

Tarnowskie Góry

c) gmina

Stolarzowice

BYTOM

7. Materiał budowlany

Przed zniszczeniem

Po odbudowie

11. Ilość budynków

1

14. Grunty należące do zabytku:

ha

a) ściany

cegła

12. Ilość kondygnacji

2

a) ogrody stylowe

b) sklepienia

-

13. Użytkowanie wnętrza według ilości:

b) sady i grunty uprawne

c) stropy

drewno

a) izb mieszkalnych

c) lasy

d) wiązania dachu

drewno

b) innych pomieszczeń

2

d) wody

e) krycie dachu

dachówka

c) piwnic

1

e) inne

8. Wyposażenie architektoniczne

brak

15. Przeznaczenie pierwotne budynku

spichlerz

16. Użytkowanie w latach ubiegłych

spichlerz

17. Użytkowanie obecne

spichlerz

18. Nadaje się do użycia na

9. Autorzy i data budowy i przebudowy

19. Data, rodzaj i stopień zniszczeń i odbudowy

Zbudowany w I poł.XIX w.

Data

O P I S

Zniszczenia %

Odbudowa %

VIII.1939 r.

nie zniszczony

XI.1939 r.

nie zniszczony

XII.1945 r.

nie zniszczony

1959

zniszczone tynki i pokrycie dachu

15

VIII.1968

stan średni

25. Rejestr zabytku Nr

569/60

rok 1960

663/66.28V.66

miejsce przechowywania

WKŚ K-cc

26. Nazwa księgi hipotecznej

27. Nr hipoteczny

10. Udostępnienie

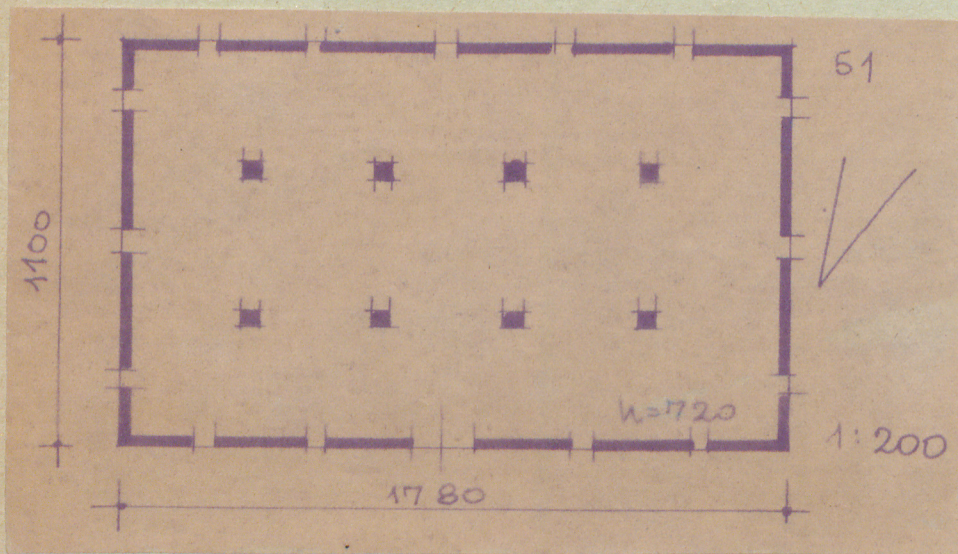
dostępny

28. Akta

29. Fotografie

30. Inwentaryzacja pomiarowa

31. Szkic sytuacyjny, plan schematyczny, uwagi opisowe, fotografia



32. Przebieg prac konserwatorskich

Wyszczególnienie prac	K o s z t tys. zł

33. Koszty w tys. zł	Przewidywane	Rzeczywiste

34. Inspekcje

35. Uwagi różne

36. Wypełnił dnia 18 02
[Signature]
 37. Sprawdził dnia