

A B C D E F G H I J K L L M N O P R S T U V W X Y Z

Nr

ŚLĄSKIE 1961

1. Obiekt

PRZEPUSTY KOLEJOWE BETONOWO -RUROWE (3 obiekty? - podać
122/38/8/3 km)

2. Czas powstania

1900-1903 r

3. Miejscowość

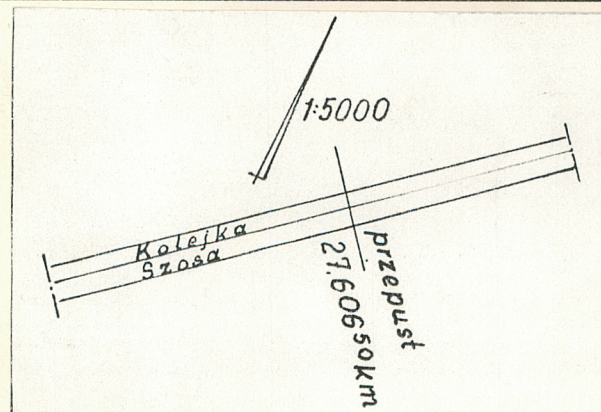
30

TRASA PRZEBIEGU KOLEI WASKO
TOROWEJ GLIWICE- MARKOWICE

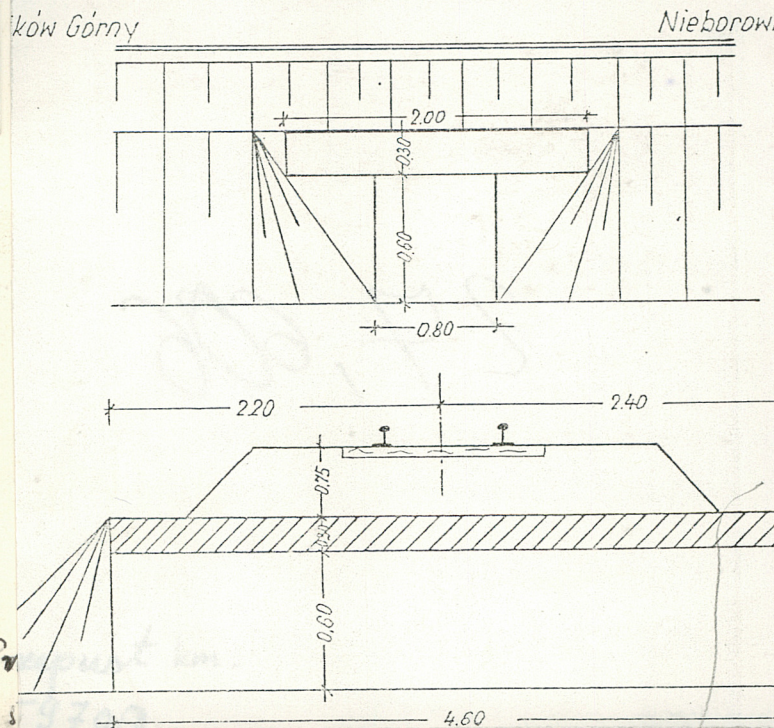
11. Zdjęcia, rzut, przekrój, sytuacja, orientacja



km 27.6 od zach — 72



Rysunek szkicowy:



4. Adres

Na odcinkach km.32.245
do 59.958

nr hipoteczny

km 27.606
km 32.609 i km 40.000

5. Przynależność administracyjna

pow. Gliwice pow. RACIBÓRZ
województwo katowickie

m. Gliwice, gm. Pilchowice

gmina gm. Kuźnia R., gm. Nędza

m. Racibórz

6. Poprzednie nazwy miejscowości

7. Przynależność administracyjna

przed 1 VI 1975

katowickie i opolskie

województwo

Gliwice i Racibórz

8. Właściciel i jego adres

Dyrekcja Okręgowa Kolei
Państwowych, Katowice
ul. Rozdzieńskiego

9. Użytkownik i jego adres

PKP Zarząd Kolei Dojazdowych
Bytom, ul. Powstańców Warszaws-
kich 1

10. Rejestr zabytków

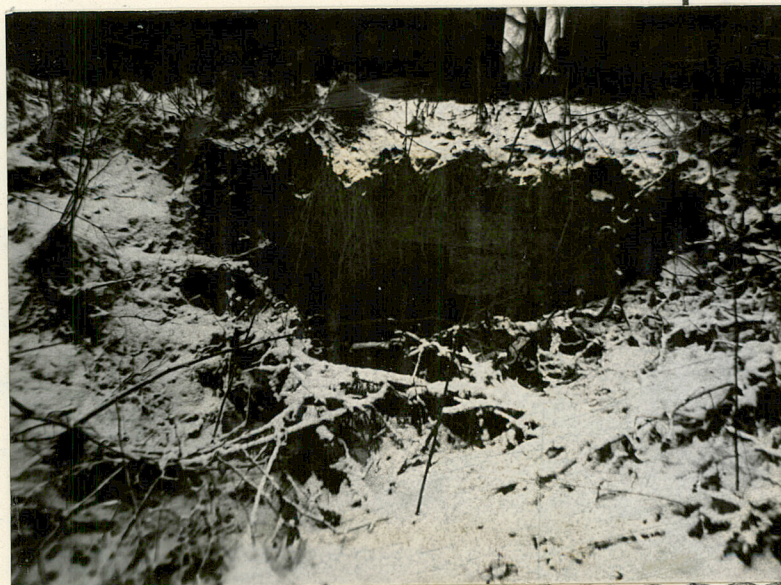
Nr A/1477/92 data 1.03.1993

Przepusty kolejowe betonowe-rurowe o różnej długości /od 5 mb do 21,15 mb/ oraz przekroju /400 mm do 900 mm/. Stanowią budowle inżynierskie odprowadzające małe cieki wodne pod torami kolejowymi. Składają się z wie-losekcyjnych, dyletowanych rur betonowych lub stalowych położonych na fundamentach ceglano-kamiennych. W ścianach czołowych często nad rurą umieszczono kamienną płytę konstrukcyjną wspartą na podporach skrajnych.



przepust km 40.800 od wsch.

Przepusty powstałe w trakcie budowy kolei w latach 90-tych XIX w oraz na pocz. XX w, pod torami gdy przebieg ich przecinał drobne cieki wodne. Brak jakiegokolwiek dokumentacji kartograficznej dot. wspomnianych przepustów danych o ich projektantach.



Przepust km. 40.800 od zach.

<p>14. Kubatura</p> <p>przyczółki od 1 - 9.9 m³</p>	<p>15. Powierzchnia użytkowa</p> <p>-</p>	<p>16. Przeznaczenie pierwotne</p> <p>przepust kolejowy</p>	<p>17. Użytkowanie obecne</p> <p>przepust kolejowy</p>
<p>18. Prace budowlane i konserwatorskie, ich przebieg i dokumentacja</p> <p>Bieżące prace konserwacyjne. Brak jakichkolwiek danych dot. prac remontowych</p>		<p>19. Stan zachowania (fundamenty, ściany zewnętrzne, ściany wewnętrzne, sklepienia, stropy, konstrukcje dachowe, pokrycie dachu, wyposażenie i instalacje)</p> <p>Stan zachowania - średni</p>	
		<p>20. Najpilniejsze postulaty konserwatorskie</p> <p>Bieżące prace konserwat.</p>	

21. Akta archiwalne (rodzaj akt, numer i miejsce przechowywania)

Kartoteka środków trwałychw Dziale Technicznym
Zarządu Kolei Dojazdowych w Bytomiu

22. Biblioteka

23. Źródła ikonograficzne i fotografia (rodzaj, miejsce przechowywania, sygnatury)

24. Uwagi różne

25. Opracował

tekst.....mgr inż. Adam Szewczyk.....XII 1991
imię, nazwisko, data, podpis

plany, rysunki mgr inż Adam Szewczyk XII 1991
imię, nazwisko, data, podpis

zdjęcia fotogr. mgr inż Adam Szewczyk XII 1991
imię, nazwisko, data, podpis

miejsce przechowywania negatywów.....PSOZ O/WOJ. Katowice.....

KARTA PO WYPEŁNIENIU PODLEGA OCHRONIE NA PODSTAWIE PRZEPISÓW PRAWA AUTORSKIEGO

26. Adnotacje o inspekcjach, informacje o zmianach (daty, imiona i nazwiska wypełniających)

27. Załączniki *Wht 1*

1. Miejscowość

Linia kolejki wąskotor.
Gliwice - Markowice

2. Obiekt (nazwa jak w karcie)

Przepust stały rurowy
na km 32.100

3. Zawartość wkładki (nazwa obiektu lub materiału uzupełniającego)

Zdjęcia, Plany oraz dane techniczne
budowli

rok bud. 1902

Przepust stały, rurowy - rura żelazna

usytuowany nad strumyczkiem

Długość przepustu w poprzek torów - 5.60 m

Światło przepustu (wys. otworu) - 0.40m

Wytrzymałość przepustu - 9.1 ton/os

Ilość torów nad przepustem - jeden

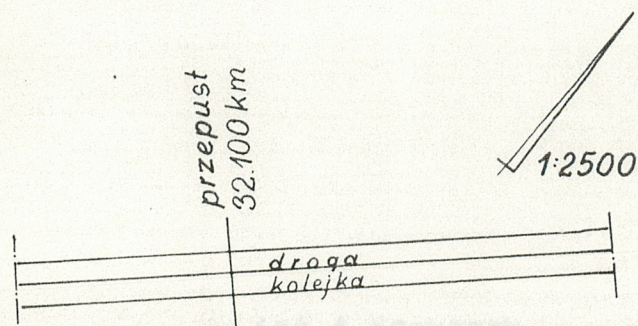
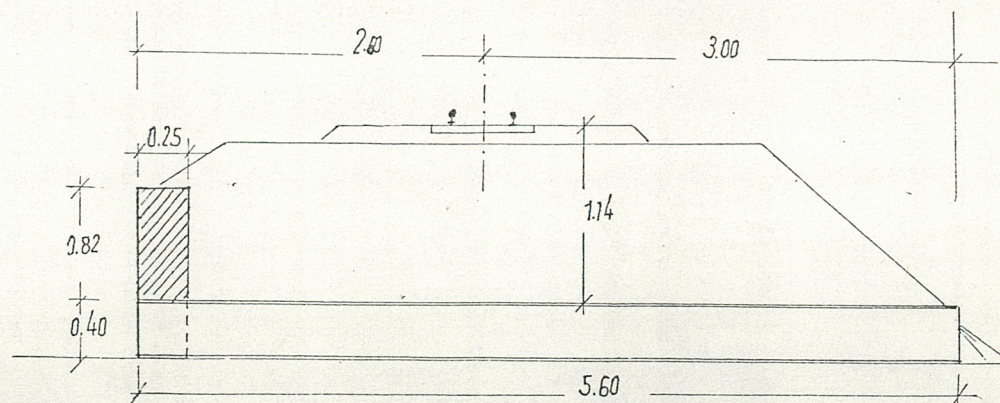
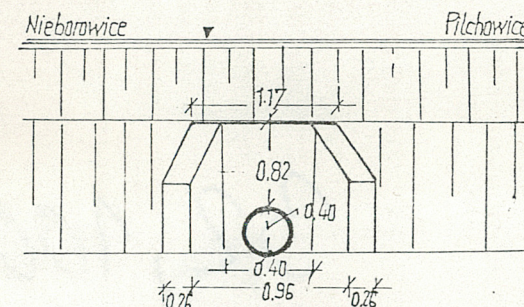
Wysokość nasypu nad przepustem (łącznie

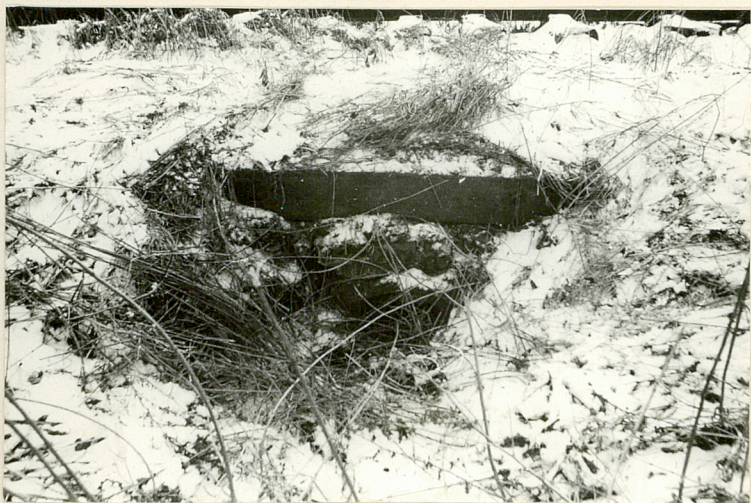
z warstwą podsypki) - 1.14 m

Stan techniczny - dość dobry

rej. zab. A/1477/82 z 1.03.1993

Rysunek szkicowy:





elewacja pn