

A B C D E F G H I J K L Ł M N O P R S T U V W X Y Z

Nr ŚLĄSKIE

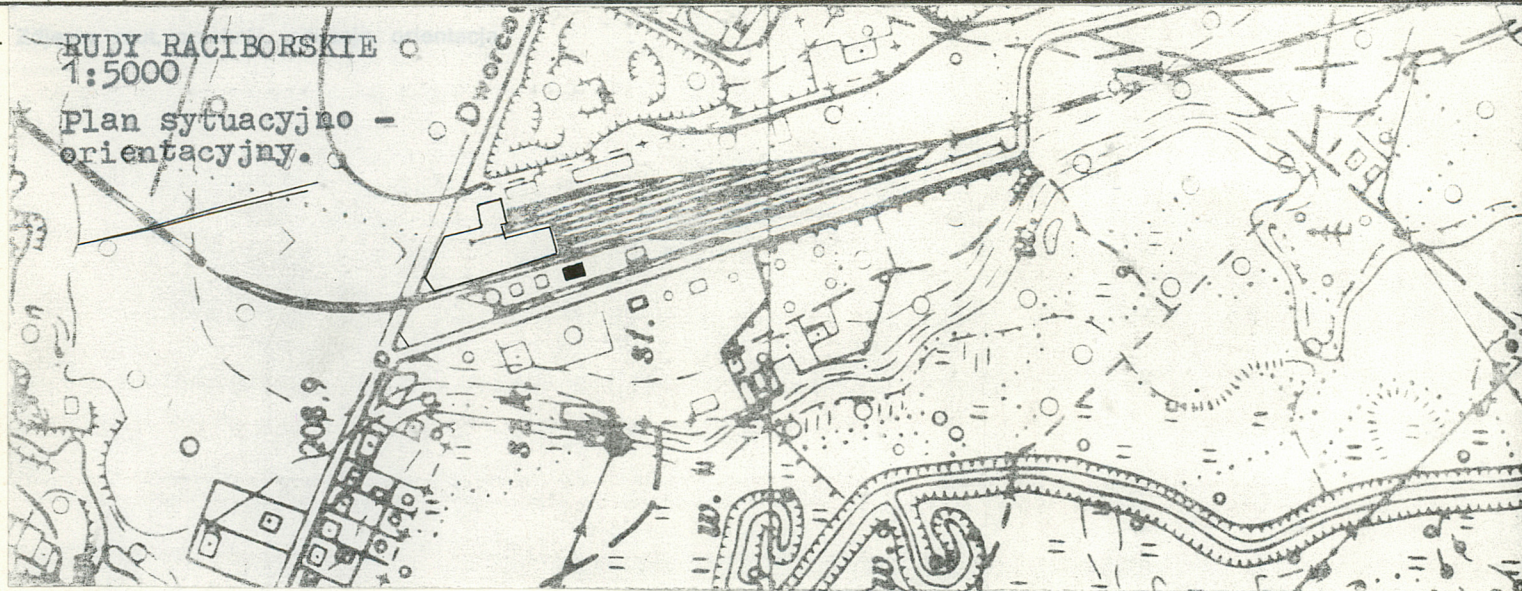
1. Obiekt *Sergiusz*
BUDYNEK DWORCOWY STACJI RUDY RACIBORSKIE

2. Czas powstania
1897 r
1948 r

3. Miejscowość
RUDY ~~RACIBORSKIE~~
16

11. RUDY RACIBORSKIE
1:5000

Plan sytuacyjny -
orientacyjny.



4. Adres Rudy Raciborskie
ul. Dworcowa / ul. Szkolna
nr hipoteczny

5. Przynależność administracyjna
województwo katowickie
gmina Kuźnia Raciborska
pow. RACIBÓRZ

6. Poprzednie nazwy miejscowości
Gross Rauden

7. Przynależność administracyjna
przed 1 VI 1975
województwo opolskie
powiat Racibórz

8. Właściciel i jego adres
DOKP Katowice, ul. Rozdzińskiego

9. Użytkownik i jego adres
Zarząd Kolei Dojazdowych
Bytom, ul. Powstańców Warszawskich

10. Rejestr zabytków

Nr *A/1476/92* data *1.03.1993*

Widok z frontu - z pd-wsch



Widok z pn-zach.



Budynek dworca w Rudach usytuowany jest w pn.zach części zespołu na wysokości odpowiadającej lokomotywni po przeciwległej (zach) stronie torów.

Ściany murowane z cegły, tynkowane.

Stropy w piwnicach cementowe, w pozostałej części drewniane

Wieżba dachowa drewniana, stolcowa

Dach pokryty dachówką ceramiczną.

Posadzki ceglane (piwnica) oraz cementowe

Podłogi deskowe

Schody zabiegowe ze spocznikiem w konstrukcji murowanej (do poziomu 2 kondygnacji) i drewnianej z drewnianą balustradą.

Otworki okienne prostokątne ze stolarką dwudzielną, pięciopoziomową (na 1 kondygnacji) oraz dwudzielną czterokwaterową.

Otworki drzwiowe prostokątne z nadświetłem ze stolarką dwuskrzydłową, pełną (elew.zach.) i jednoskrzydłową pełną bez nadświetla (el.wsch)

Rzut na planie prostokąta (leżącego dłuższym bokiem na osi pn.-pd)

Bryła zwarta, 2 kondygnacyjna, podpiwniczona z dachem czterospadowym

Elewacja zach. (frontowa), symetryczna, 5 osiowa, 2 kondygnacyjna. W osiach skrajnych oraz środkowej 1 kondygnacji otworki drzwiowe, w pozostałych

w pierwszej oraz skrajnych w drugiej kondygnacji otworki okienne. W osi środkowej drugiej kondygnacji para okien. W dachu lukarny odpowiadające osiom 2 i 4.

Elewacja pd niesymetryczna, jednoosiowa, dwukondygnacyjna. W osi przesuniętej na zachód, w pierwszej kondygnacji otwór okienny.

Elewacja wsch. o układzie zbliżonym do symetrii, czteroosiowa, dwukondygnacyjna. W osi pn, pierwszej kondygnacji otwór drzwiowy, w pozostałych okienne. W osiach skrajnych pierwszej kondygnacji otworki okienne pomniejszone ze stolarką dwupoziomową. W osi skrajnej pd, w drugiej kondygnacji blenda

Elewacja pn. niesymetryczna, jednoosiowa, dwukondygnacyjna. W osi przesuniętej na zachód, w pierwszej kondygnacji otwór okienny.

Wnętrze składające się z kilku pomieszczeń z klatką schodową usytuowaną w pd.-wsch, narożnej części budynku. Właściwą część dworca tworzą pomieszczenia Zachodnie.

Instalacje: elektryczna, wod.-kan.

Rudy Wielkie powstały w XIII w i przez wiele lat należały do Cystersów bardzo aktywnych szczególnie w dziedzinie rozwoju przemysłu. Budynek dworca powstał w trakcie prowadzenia linii wąskotorowej przez Rudy tj. w 1897 r być może wg. projektu Kramera z Berlina. W czasie drugiej wojny światowej został poważnie zniszczony. Odbudowano go już w innej bryle w 1948 r i w takiej postaci zachował się do obecnych czasów. Brak danych o autorze przebudowy. Bezstylowy.

14. Kubatura 7473 m ³	15. Powierzchnia użytkowa 139 m ²	16. Przeznaczenie pierwotne budynek stacyjny	17. Użytkowanie obecne budynek dworca i mieszkalny
18. Prace budowlane i konserwatorskie, ich przebieg i dokumentacja 1948 r budynek odbudowany-przebudowany		19. Stan zachowania (fundamenty, ściany zewnętrzne, ściany wewnętrzne, sklepienia, stropy, konstrukcje dachowe, pokrycie dachu, wyposażenie i instalacje) Budynek w dość dobrym stanie	
		20. Najpilniejsze postulaty konserwatorskie Obecne użytkowanie właściwe	

21. Akta archiwalne (rodzaj akt, numer i miejsce przechowywania)

Kartoteka środków trwałych w Dziale Technicznym oraz
zespół akt budowlanych w Dziale Drogowym ZKD w Bytomiu

22. Biblioteka

23. Źródła ikonograficzne i fotografia (rodzaj, miejsce przechowywania, sygnatury)

24. Uwagi różne

25. Opracował

tekst. mgr inż A. Szewczyk 1991 XII
imię, nazwisko, data, podpis

plany, rysunki mgr inż A. Szewczyk 1991 XII
imię, nazwisko, data, podpis

zdjęcia fotogr. mgr inż A. Szewczyk 1991 XII
imię, nazwisko, data, podpis

miejsce przechowywania negatywów PSOZ O)W. Katowice

KARTA PO WYPEŁNIENIU PODLEGA OCHRONIE NA PODSTAWIE PRZEPISÓW PRAWA AUTORSKIEGO

26. Adnotacje o inspekcjach, informacje o zmianach (daty, imiona i nazwiska wypełniających)

27. Załączniki wnt 2.

1. Miejscowość RUDY RACIBORSKIE	2. Obiekt (nazwa jak w karcie) BUDYNEK DWORCOWY	3. Zawartość wkładki (nazwa obiektu lub materiału uzupełniającego) Zdjęcia
------------------------------------	--	---

Widok z pd-zach



Widok z pn-wsch.

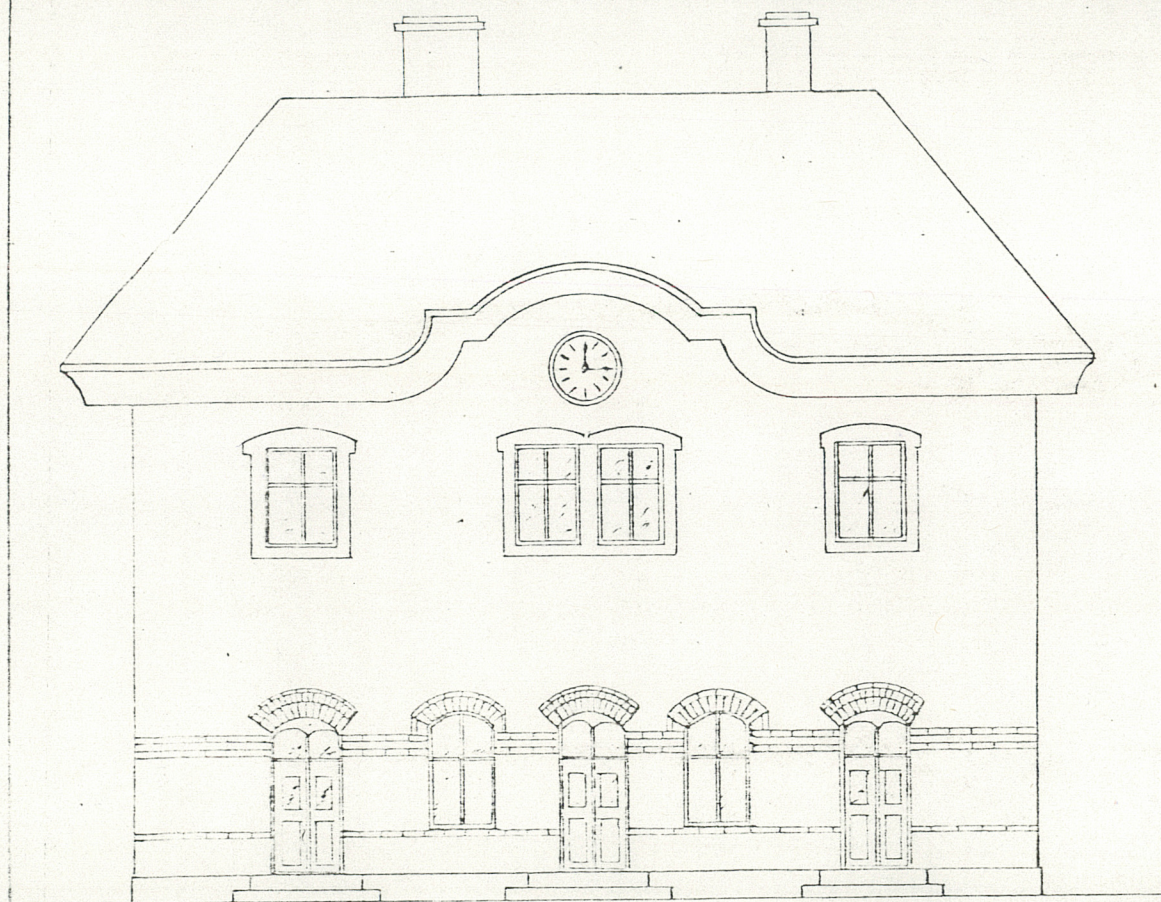


Wkładkę założył:.....
(Imię, nazwisko, data)

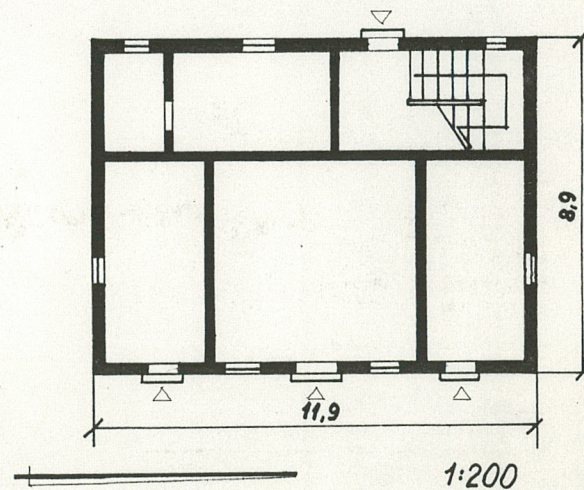
Miejsce przechowywania negatywów:

Rudy. Budynak dworca, elewacja wschodnia, stan pierwotny.
Pomiar.

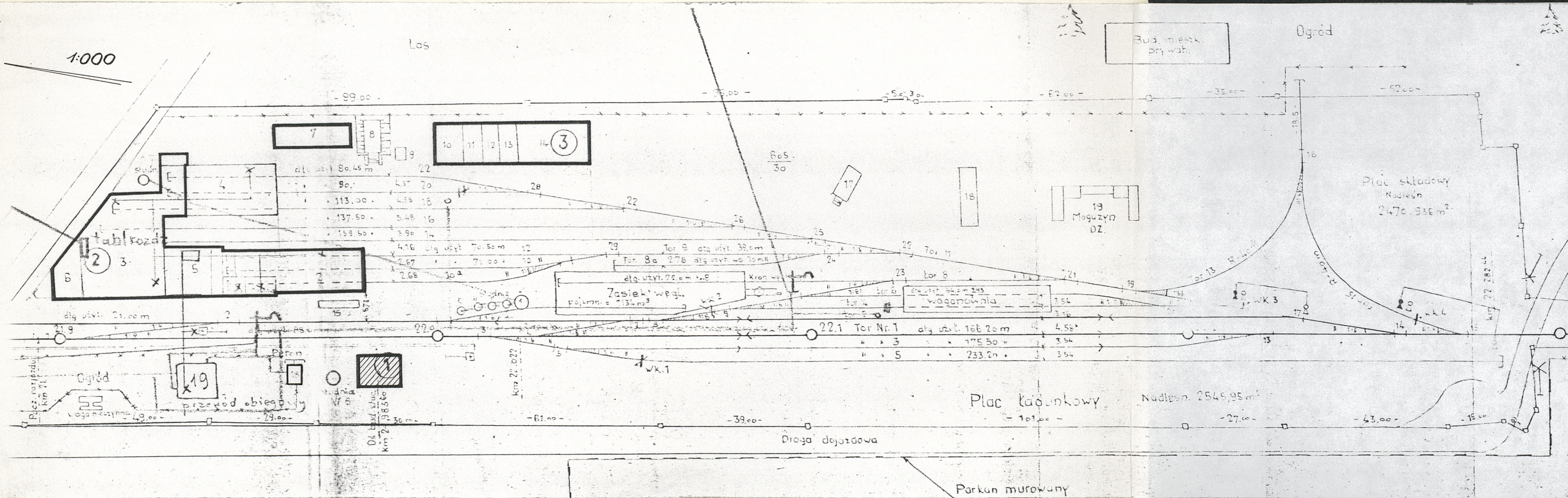
1:100



Rzut parteru.



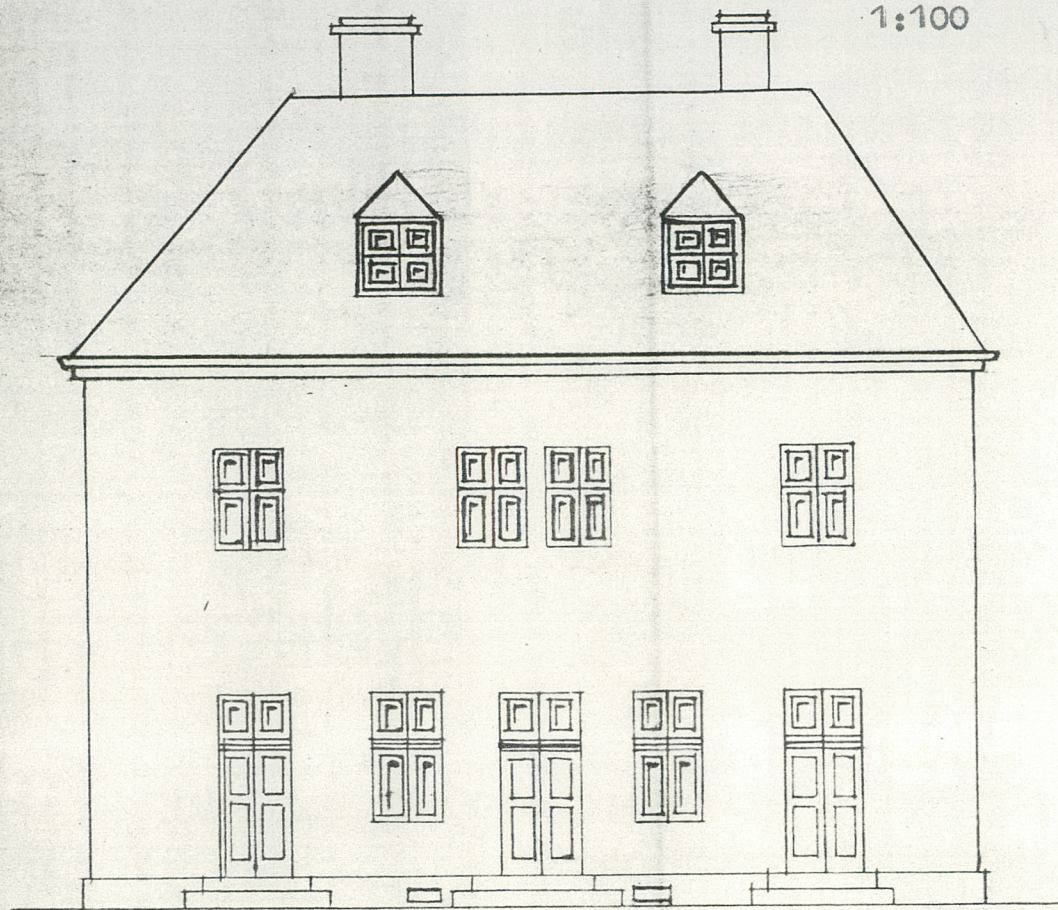
1. Miejscowość	2. Obiekt (nazwa jak w karcie)	3. Zawartość wkładki (nazwa obiektu lub materiału uzupełniającego)
RUDY RACIŃSKIE	BUDYNEK DORCA	Plany



Wkładkę założył:.....
(imię, nazwisko, data)

Miejsce przechowywania negatywów:

1:100



Budynek dworca, elewacja wsch. projekt przebudowy.