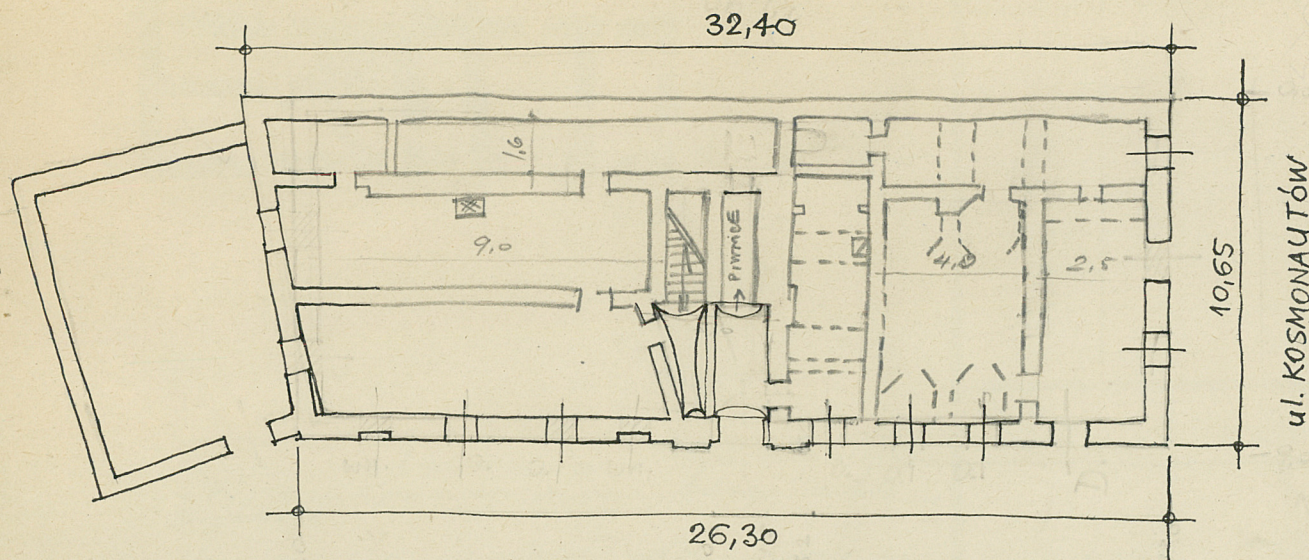
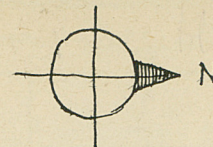


skala:

$$H = 10,0 \text{ m}$$

E	D	C	B	A	Nr
---	---	---	---	---	----

31.



ólnienie prac

K o s z t
tys. zł

zywiste

34. Inspekcje

potizul - klasztor. Pishom, pshunary, Dounkatory
tler. fronton - 10 orion. Bonne 3-orion.
Pochiat pilastrai wpietajymy gzyus. Na pistie
podobny ramony. ~~Dach dunspony~~. Gzynoty kiane
ne konsoloh. Dach dunspony.

1964



35. Uwagi różne

PIŁCWIŹNA PRZEWODNA
PARTERU z PRZEZNACZENIEM
NA WARSZTAT MECHANICZNY

Billings. E. M. Gutowsky, Per.
Bellevue - Wash. Nat. Lab. of Pers.
VI/2, 1967, p. 50

1964

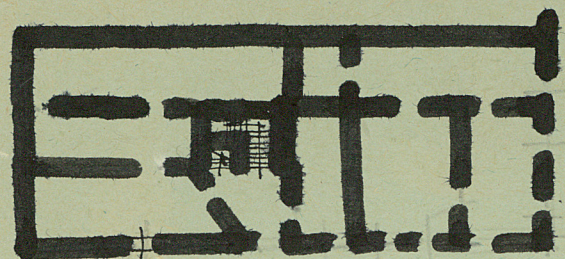
36. Wypełnił dnia

13.XII.59
Hilber

37. Sprawdził dnia

X. 1964

7. Gadgosh
A. Markish
Al. Olench



Zwrócić uwagę na planie przed samolotem
Pierwsza ściana kolebkowa. Druga kolebkowa z oknami, usytu-
owana na osi. Wewnątrz, pomieszczenia białe, kolebkowe
z lunetami i żyrandolami.

Budynki na planie prostokąta, mururowe,
i potynki - klasycyst. Półkolumny, pilastrów. Ostrza frontowa - 10 okien. Boczne 3 - okna.
Podłogi pilastrami wspierającymi żyrandy. Na piętrze
podłogi ramowe. Dach ~~czarna~~ Gzymsy, kielichy
na korynckich. Dach dwuspadowy.

1964



Rok	Wyszczególnienie prac	Koszt tys. zł

33. Koszty w tys. zł	Przewidywane	Rzeczywiste	34. Inspekcje

35. Uwagi różne

PRZEWIDZIANA PRZEBUDOWA
PIŁTERU z PRZEZNACZENIEM
NA WARSZTAT MECHANICZNY.

Brillinger. E i M Gutowsky, Pr.
belsko - bialski (Kart. zab. nr. 1. Pds)
VI/2, 1967, s. 50

1964

36. Wypełnił dnia

13.XII.59
H. Lohr

37. Sprawdził dnia

X. 1964

J. Gądek
A. Markowski
A. Olszewski