

Nr

A

B

C

D

E

F

G

H

I

J

K

L

M

N

O

P

R

S

T

U

V

W

X

Y

Z

1. Obiekt zabytkowy

Budynek mieszkalny, murów (czerwak na polwanku dolnym)

2. Miejscowość

Jawone

gm. JASZENICA
Jawone

3. Wiek

XVIII / XIX

4. Styl artystyczny

- dom

5. Kubatura m³

2520

6. Powierzchnia w m²

a) zabytkowa: 820 b) użytkowa:

7. Materiał budowlany

przed zniszczeniem

po odbudowie

a) ściany

kamień
cegła

b) sklepienia

cegła

c) stropy

drewno

d) więzania dachu

drewno

e) krycie dachu

gont eternit

11. Ilość budynków

1

12. Ilość kondygnacji

1

13. Użytkowanie wnętrza według ilości:

33

a) izb mieszkalnych

24

b) innych pomieszczeń

9

c) piwnic

nie ma

14. Grunty należące do zabytku:

ha

a) ogrody stylowe

b) sady i grunty uprawne

c) lasy

d) wody

e) inne

20. Przynależność administracyjna

a) województwo

katowickie

b) powiat

bielski

c) gmina

Jawone

21. Stacja

Nazwa stacji

Odległość od stacji w km

a) kolejowa

Jawone -
Jasienica

3

b) autobusowa

Jawone

0,5

22. Właściciel i jego adres

Państw. Gospodarstwo Rolne
w Jawonie

23. Użytkownik i jego adres

pracownicy P.G.R.

24. Inwestor i jego adres

właściciel

9. Autorzy i data budowy i przebudowy

miernicze

1943 przebudowa, drzwi
pneumatyczne na tylnej elewacji
oraz wprowadzenie wew.
światła drzwiczkowych

10. Udostępnienie

katwe

15. Przeznaczenie pierwotne budynku

mieszkalne

16. Użytkowanie w latach ubiegłych

— " —

17. Użytkowanie obecne

— " —

18. Nadaje się do użycia na

— " —

19. Data, rodzaj i stopień zniszczeń i odbudowy

Data

O P I S

Zniszczenia
%Odbudowa
%

VIII. 1939 r.

nie zniszczony

XI. 1939 r.

— " —

XII. 1945 r.

nowa więziba i pokrycie dachu

30

1953/54

odbudowa

— " —

30

25. Rejestr zabytku Nr — 4-152/76

rok 6. IX. 76

miejsce przechowywania

26. Nazwa księgi hipotecznej

27. Nr hipoteczny

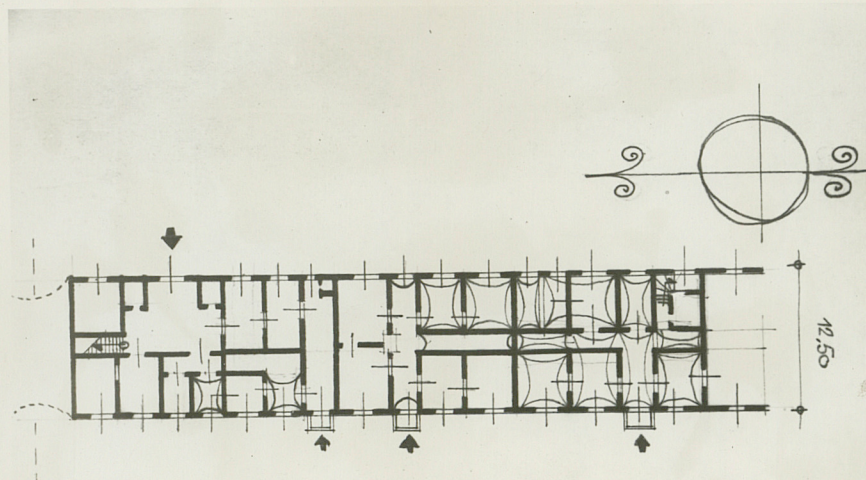
28. Akta

29. Fotografie

30. Inwentaryzacja pomiarowa

OŚRODEK
DOKUMENTACJI
ZABYTKÓW

31. Szkic sytuacyjny, plan schematyczny, uwagi opisowe, fotografia



Cmoraak murowany z cegły i protynkowany.
Na murze wydłużonego prostokąta. Parterowy
dwutraktowy, rozdzielony nowszymi ściankami
drwalowymi. Dach dwuspadowy kryty eternitem.

Bibliografia: E. Dwornik-Gudowski i M. Gu-
-łowski "Krat. zab. sztuki w Polsce, woj.
katoł. pow. bielski" Kraków 1957. str. 80.

32. Przebieg prac konserwatorskich

[illegible][illegible]

34. Inspekcje

35. Uwagi różne

36. Wypełnił dnia

27. IX. 1959. Tinn

37. Sprawdził dnia

56. x1 59

xi 69
Hewitt